

[FACTSHEET B

M A]

# PAD **HERRMANN-DEBROUX** RVA



## **[FACT SHEET]**

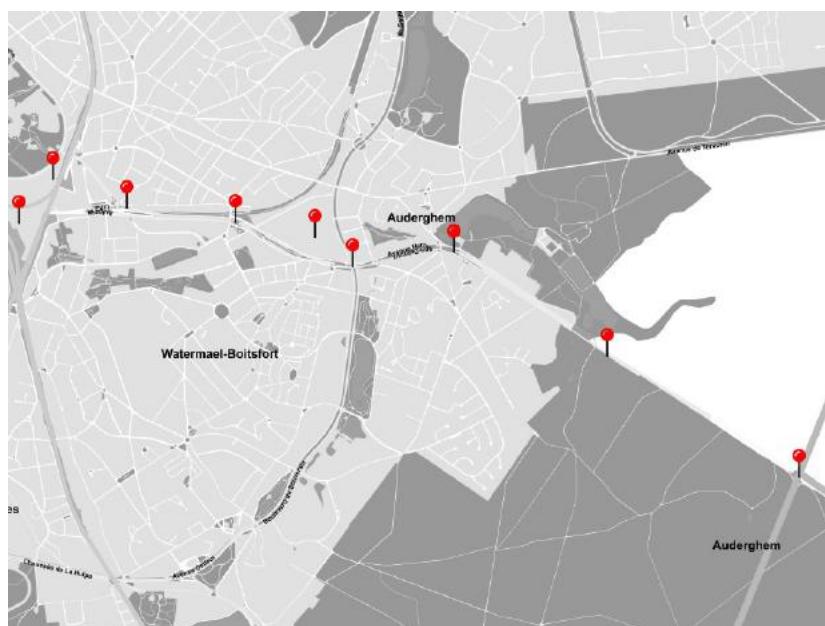
### **PAD HERRMANN - DEBROUX** **RVA HERRMANN - DEBROUX**

Le Plan d'aménagement directeur (PAD) "Herrmann-Debroux" a pour but de réorganiser l'accès Sud-Est de la ville, accès qui compte entre autres les trois viaducs de la E411 ainsi que quatre zones de leviers situés tout le long : le Triangle Delta, le dépôt de la STIB et son Park and Ride, le complexe de bureaux Beaulieu et le parc commercial Redevco.

L'objectif : créer une zone de circulation limitée de cette passerelle vers la ville via la E411 et répondre ainsi aux besoins locaux en matière de logements et d'équipements, d'espaces publics, de bureaux ainsi qu'aux exigences environnementales.

Het Richtplan van Aanleg 'Herrmann-Debroux' wordt het stedenbouwkundig kader voor de her-organisatie van de zuidoostelijke toegang tot de stad met o.m. de drie viaducten van de E411 en de vier hefboomgebieden die erlangs gelegen zijn: de Delta-driehoek, het MIVB-depot en P+R, het kantorencomplex Beaulieu et het retailpark van Redevco.

Doel: het verkeerssluw maken van deze toegangspoort tot de stad via de E411 en het inspelen op de lokale behoeften aan woningen en voorzieningen, de openbare ruimte, de kantoor situatie en het milieu.





Localisation . Locatie

Auderghem et Watermael-Boisfort  
Oudergem en Watermaal-Bosvoorde

Maître d'ouvrage . Opdrachtgever

Perspective.brussels

Procédure . Procedure

Publique . Publiek

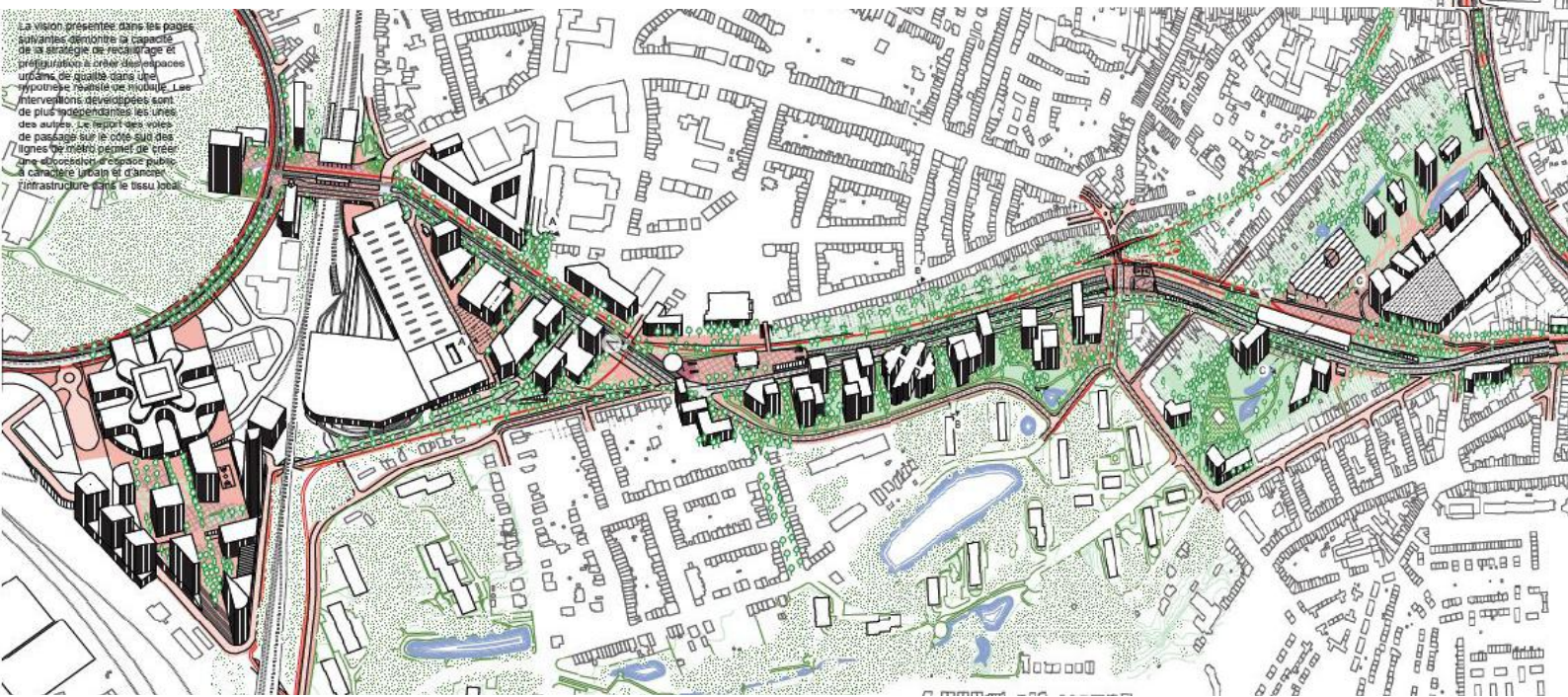
Comité d'avis. Adviescomité

23.02.2017

Les images présentées dans ce document sont les esquisses développées par le bureau d'étude, esquisses qui seront sujettes à discussions et adaptations avant l'approbation du projet final. De afbeeldingen die in dit document getoond worden zijn opgemaakt door het studie bureau en zullen nog verder bediscussieerd en aangepast worden alvorens het project definitief wordt goedgekeurd.



**ORG SQUARED**



C'est la proposition architecturale et urbanistique du bureau ORG qui a été sélectionnée pour le développement du PAD Herrmann-Debroux. Ce PAD a été rédigé de manière conjointe avec le rapport d'incidence environnemental par une équipe multidisciplinaire composée des bureaux D'ici là, Sweco, Antea Group et Common Ground. Perspective.brussels a mené la procédure de sélection en bonne entente avec les communes d'Auderghem et de Watermael-Boisfort.

Le bureau ORG est parti d'une vision stratégique transversale pour la conception de cette partie de ville. En outre, de par l'organisation du processus, il est garanti que l'expertise des citoyens – et des acteurs privés et publics impliqués dans le développement de cette zone – pourra servir de contribution au projet. L'équipe travaillant autour

de ORG d'ailleurs en avant un processus participatif prononcé, traduit via une approche claire et pragmatique. Sur base d'une analyse approfondie de la mobilité et d'une lecture spatiale précise de la zone concernée par le projet, ORG propose différentes interventions urbanistiques devant conduire à une simplification substantielle de l'infrastructure. Le jury a notamment

été séduit par la proposition de déplacer la voie rapide comprise entre Beaulieu et Demey au sud des voies de métro afin que les stations soient à nouveau accessibles et connectées au tissu urbain. Dans la perspective d'une rénovation de l'E411, l'équipe lauréate souhaite créer de nouveaux espaces publics qui soient en relation avec les bâtiments situés le long du boulevard.





Het architectuur- en stedenbouwkundig bureau ORG is geselecteerd voor de uitvoering van het Richtplan van Aanleg (RVA) 'Herrmann-Debroux'. Dit RVA wordt samen met het milieueffectenrapport (MER) opgesteld door een multidisciplinair team, bestaande uit de bureaus D'ici là, Sweco, Antea Group en Common Ground. Perspective. brussels stuurt dit proces aan in partnerschap met de gemeenten Oudergem en Watermaal-Bosvoorde.

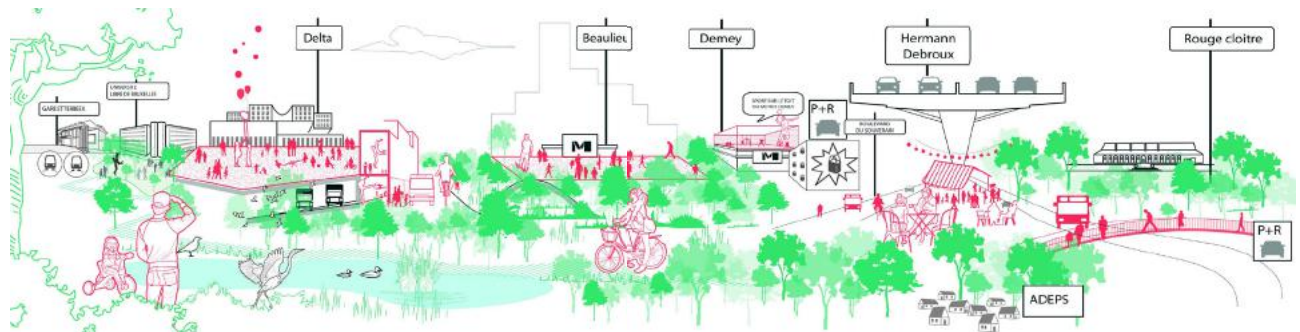
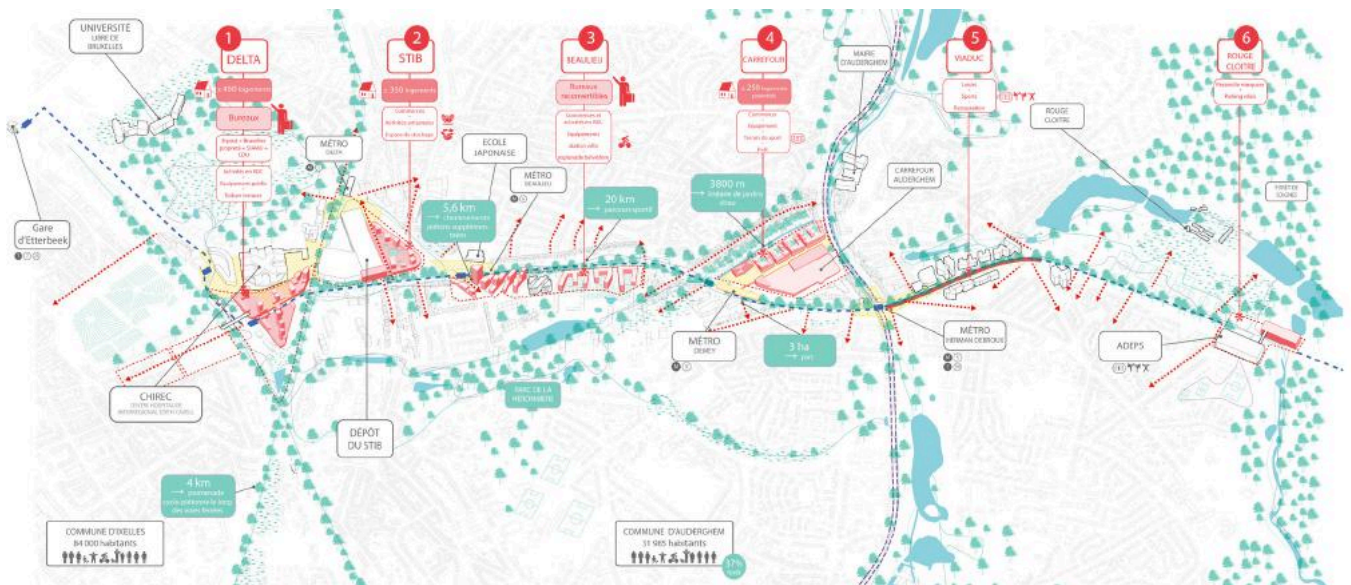
ORG vertrekt vanuit een transversale strategische visie voor de inrichting van dit stadsdeel en bij de organisatie van het proces wordt ervoor gezorgd dat de expertise van burgers – en van de publieke en private actoren die betrokken zijn bij de ontwikkeling van dit gebied – kan dienen als input voor het project. Het team rond ORG zet m.a.w. in op een uitgesproken participatief

proces wat zich onder meer vertaalt in een helder en pragmatisch plan van aanpak

Op basis van een grondige mobiliteitsanalyse en een nauwkeurige ruimtelijke lezing van het projectgebied stelt ORG verschillende stedenbouwkundige interventies voorop die moeten leiden tot een substantiële vereenvoudiging van de infrastructuur. Het 'out of the box' voorstel om de snelweg tussen Beaulieu en Demey te verplaatsen ten zuiden van de metrosporen zodat beide stations opnieuw toegankelijk worden en aansluiting maken met het stadsweefsel springt het meest in het oog. ORG wil in de aanloop naar de definitieve herinrichting van de E411 nu al nieuwe, actieve, publieke ruimtes creëren en ook werk maken van een duidelijkere adresvorming langs de nieuwe 'stadsboulevard'.

# CANDIDATS KANDIDATEN

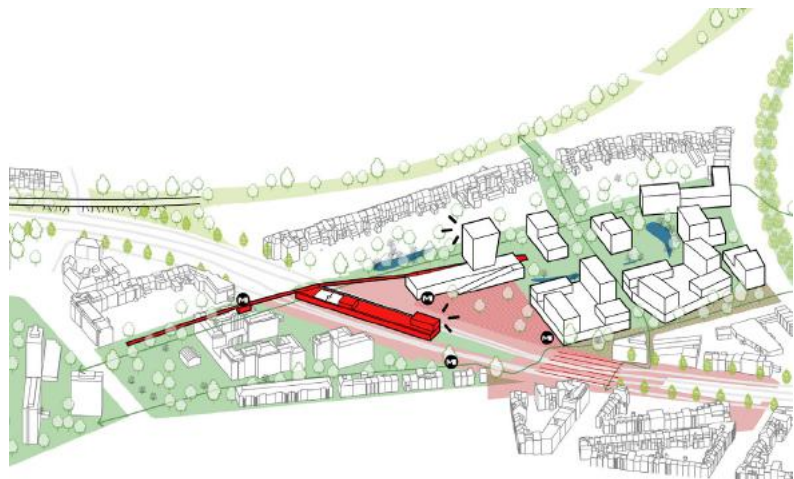
## AGENCE FRANÇOIS LECLERQ





**CANDIDATS  
KANDIDATEN**

**BUUR + STRATEC**





**CANDIDATS  
KANDIDATEN**

**KCAP ARCHITECTS&PLANNERS + MS-A + ARIES +  
TRACTEBEL**





**CANDIDATS**  
**KANDIDATEN**

**51N4E**

