

[FACTSHEET B

M A]

# CLINIQUES UNIVERSITAIRES SAINT-LUC







Localisation . Locatie

10 Avenue Hippocratelaan

Woluwe-St-Lambert . 1200 . St-Lambrechts-Woluwe

Maître d'ouvrage . Opdrachtgever

Cliniques universitaires Saint-Luc

Procédure . Procedure

Publique . Publiek

Comité d'avis. Adviescomité

06.09.2017

Les images présentées dans ce document sont les esquisses développées par le bureau d'étude, esquisses qui seront sujettes à discussions et adaptations avant l'approbation du projet final. De afbeeldingen die in dit document getoond worden zijn opgemaakt door het studie bureau en zullen nog verder bediscussieerd en aangepast worden alvorens het project definitief wordt goedgekeurd.

**VK Architects - Michel Rémon & Associés**

Le projet de reconversion des cliniques Saint-Luc présente des enjeux particulièrement nombreux et variés. Entre autres, il faudra reconnecter un bâtiment à son campus, rénover de l'existant et construire du neuf, assurer l'exploitation durant les travaux, tenir le budget et les délais, permettre les évolutions futures et construire un outil de soin exemplaire. La force de VK Architects et Michel Rémon & Associés est d'avoir trouvé un équilibre subtil entre toutes ces demandes pour construire un projet cohérent, humain et performant.

« L'hospitalité » -c'est le nom que les architectes donnent à leur proposition- imagine de créer une nouvelle skyline pour l'hôpital et ainsi l'inscrire dans sa ville, son quartier et son campus. Les volumes s'avancent, se détachent et s'élèvent de différentes façons pour construire une façade à l'échelle à la fois urbaine et humaine.

Aussi, les rapports au sol, problématiques dans les cliniques actuelles, sont redéfinis grâce à une nouvelle entrée sur l'avenue Mounier et des passerelles entre l'hôpital et le campus. Le toit du socle est transformé

en « paysage organisé » directement accessible depuis chacune des tours, mais aussi depuis le socle et le campus, et participe à créer un environnement de soin ouvert et apaisant.

Enfin, la réorganisation programmatique et fonctionnelle de l'hôpital contribue aussi à cet équilibre entre efficacité et confort. Les différents services sont regroupés par filières, de manière logique et systématique et en tenant compte de fortes contraintes structurelles, budgétaires et temporelles. Cependant, les circulations sont simples, la lumière naturelle est présente partout et le rapport à l'extérieur est soigné, ce qui permet à cette réorganisation de se faire aussi en tenant compte de la qualité spatiale des lieux

Dans ce marché, VK Architects et Michel Rémon & Associés proposent donc une stratégie complète et transversale qu'ils feront évoluer en concertation avec les cliniques Saint-Luc pour que les nouvelles cliniques ouvrent leurs portes en 2025.





Het reconversieproject van het Universitair ziekenhuis Saint-Luc omvat talrijke uitdagingen van uiteenlopende aard. Daartoe behoren: een gebouw aansluiting doen vinden met zijn campus, bestaande reconstructies renoveren en nieuwe constructies optrekken, de exploitatie verzekeren tijdens de uitvoering van de werken, binnen het budget en de termijnen blijven, de toekomstige evoluties mogelijk maken en een instrument van zorgverlening creëren dat een voorbeeldrol kan vervullen. De kracht van de combinatie VK Architects en Michel Rémon & Associés ligt in het feit dat ze erin zijn geslaagd een subtiel evenwicht te bereiken tussen al deze vereisten en een coherent, menselijk en efficiënt project hebben uitgewerkt.

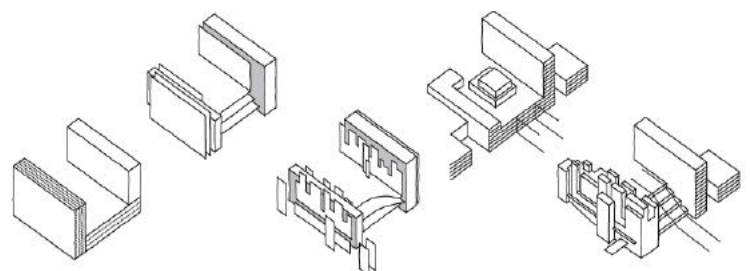
Het "hospitacit e" (ziekenhuis in de stad) – zo noemen de architecten hun voorstel – cre ert een nieuwe skyline voor het ziekenhuis met als doel het te integreren in zijn stad, zijn wijk en op zijn campus. De volumes komen naar voren, maken zich los en verheffen zich op verschillende manieren om een gevel te bouwen op maat van de stad maar ook op mensenmaat.

De vloerverhoudingen, een probleem in bestaande ziekenhuizen, worden geherdefinieerd dankzij een nieuwe ingang aan de Mounierlaan en loopbruggen tussen ziekenhuis en campus. Het dak van de sokkel wordt een "georganiseerd landschap" dat rechtstreeks

toegankelijk is vanaf elke toren maar ook vanaf de sokkel en de campus. Zo helpt het een open en rustgevende zorgomgeving cre eren.

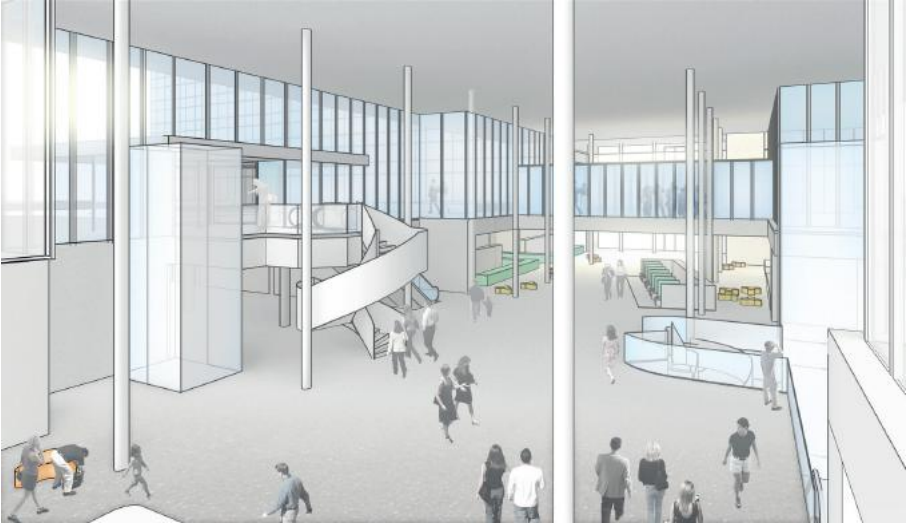
Tot slot draagt ook de programmatorische en functionele reorganisatie van het ziekenhuis bij tot dit evenwicht tussen effici entie en comfort. De verschillende diensten worden gehergroepeerd in segmenten, op logische en stelselmatige wijze en rekening gehouden met strenge voorwaarden op het vlak van structuur, budget en tijd. De circulatiestromen zijn eenvoudig, overal valt natuurlijk licht binnen en de verhouding tot de buitenwereld is verzorgd. Aldus houdt deze reorganisatie ook rekening met de ruimtelijke kwaliteit van deze plek.

In het kader van deze opdracht stellen VK Architects en Michel R emon & Associ es dus een volledige en transversale strategie voor die ze zullen doen evolueren in overleg met het Universitair ziekenhuis Saint-Luc en met het oog op de opening van het nieuwe ziekenhuis in 2025.



**CANDIDATS  
KANDIDATEN**

**ASSAR ARCHITECTS**



**CANDIDATS  
KANDIDATEN**

**ARCHIPELAGO - PARGADE ARCHITECTES**



**CANDIDATS**  
**KANDIDATEN**

**MICHEL BEAUVAIS ASSOCIÉS**  
**CPI ARCHITECTURE**

