

bpost



[FACT SHEET]

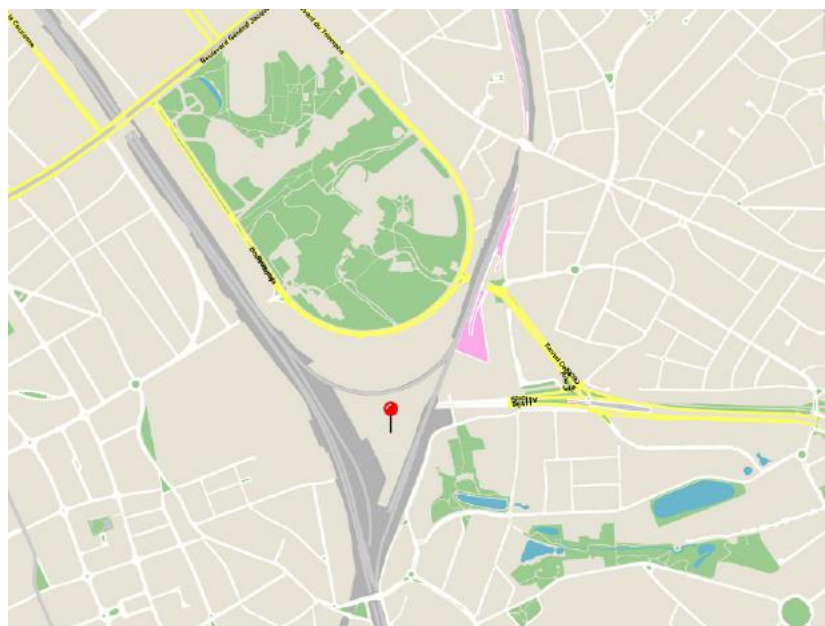
bpost

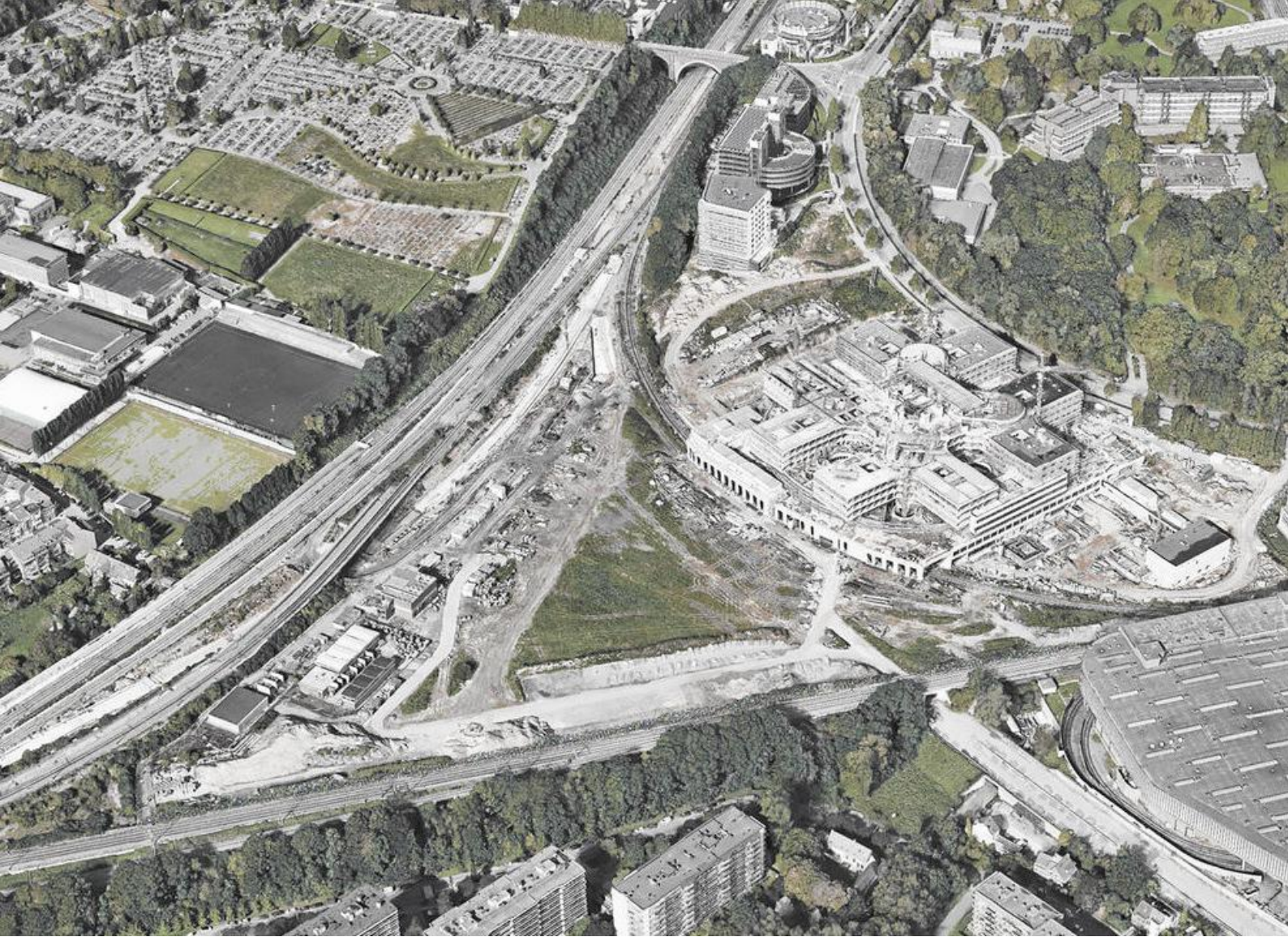
Le nouveau Mail Center de bpost pour la zone Bruxelles Sud-Est vient s'implanter sur le site du triangle Delta à Auderghem, à l'amorce d'un nouveau quartier qui doit s'inscrire dans une logique de mixité fonctionnelle pour faire cohabiter activités productives, logements, bureaux et espaces publics paysagers. Le développement du triangle Delta se veut exemplaire à cet égard, aussi d'un point de vue architectural et urbanistique.

Le nouveau bâtiment doit offrir une surface de près de 3.970 m² dédiée à la logistique, une surface administrative de plus ou moins 575 m² ainsi que 11.500 m² de parking. Le toit sera aménagé en dalle paysagère. Une attention particulière était demandée au niveau de la qualité des aménagements des abords et de la dalle piétonne ainsi qu'au degré de finition des façades.

Het nieuwe postcentrum van Bpost voor de zone Zuidoost-Brussel komt weldra naar de site van de Delta-driehoek in Oudergem. Hiermee wordt de aftrap gegeven voor een nieuwe wijk die streeft naar functionele diversiteit, een wijk die bedrijfsactiviteiten, woningen, kantoren en openbare landschapsruimten bij elkaar brengt. De ontwikkeling van de Delta-driehoek wil hierin een voorbeeld zijn op architecturaal en stedenbouwkundig gebied.

Het nieuwe gebouw moet een oppervlakte van bijna 3.970 m² vrijhouden voor logistieke doeleinden, een oppervlakte van ongeveer 575 m² voor administratieve doeleinden en 11.500 m² voor parkeerplaatsen. Het dak wordt aangelegd als een landschapsdak. Er was bijzondere aandacht gevraagd voor de kwaliteit van de inrichting van de omgeving, de voetgangersverharding en de afwerkingsgraad van de gevels.





Localisation . Locatie

Triangle Delta . Delta-driehoek

Auderghem - Watermael-Boitsfort . Oudergem – Watermaal-Bosvoorde

Maître d'ouvrage . Opdrachtgever

bpost

Procédure . Procedure

Procédure négociée avec publicité (secteurs spéciaux)

Onderhandelingsprocedure met bekendmaking (bijzondere sectoren)

Comité d'avis. Adviescomité

04.07.2018

Les images présentées dans ce document sont les esquisses développées par le bureau d'étude, esquisses qui seront sujettes à discussions et adaptations avant l'approbation du projet final. De afbeeldingen die in dit document getoond worden zijn opgemaakt door het studie bureau en zullen nog verder bediscussieerd en aangepast worden alvorens het project definitief wordt goedgekeurd.

LAURÉAT LAUREAAT

URA + Tractebel

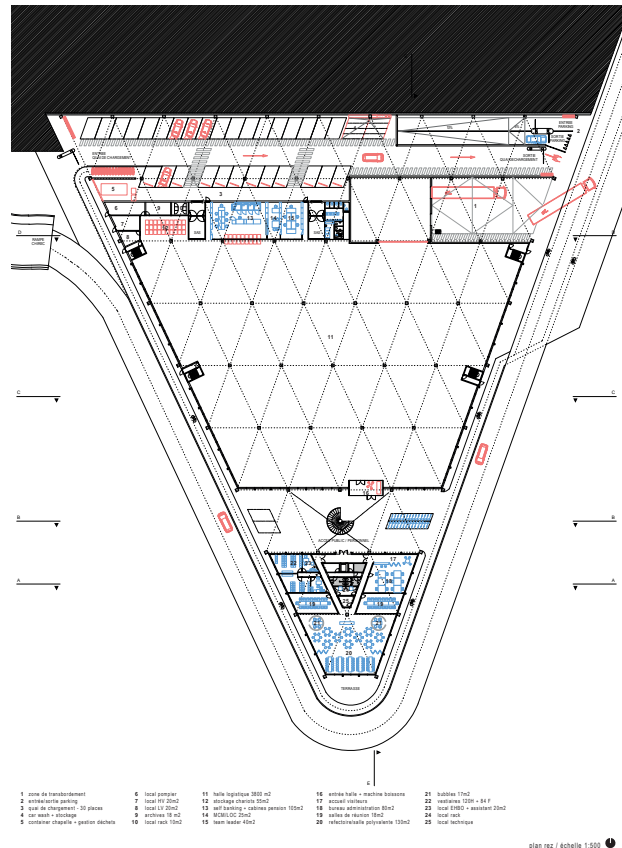
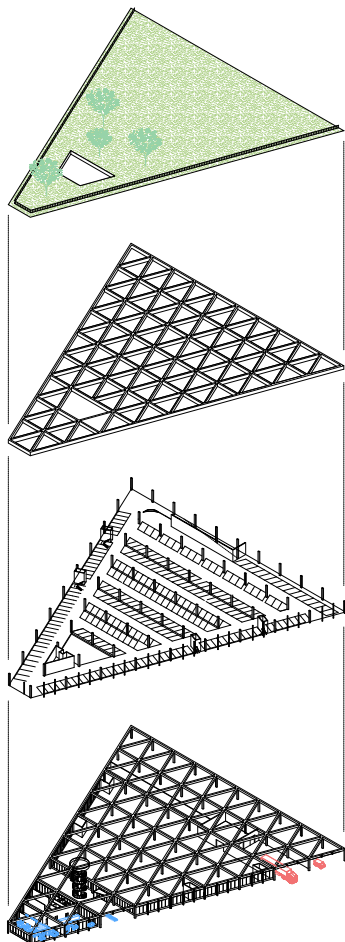
La proposition lauréate est basée sur une étude détaillée des interactions du site avec son environnement. Elle intègre les ambitions du maître d'ouvrage en matière de mixité des fonctions, de bonne organisation du travail et de gestion des flux efficace. Le projet est à la fois généreux et fonctionnel. Il correspond aux besoins actuels de bpost tout en restant suffisamment flexible.

Le projet s'organise en deux bâtiments à l'intérieur d'une seule structure. La trame triangulaire minimise les espaces perdus tout en offrant des portées ambitieuses pour un maximum de flexibilité. La zone administrative est placée à la pointe du triangle. Elle est séparée de la halle et considérée comme une entité en soi. Elle profite de beaucoup de lumière naturelle. La halle et les espaces techniques sont regroupés du côté le plus sombre. L'entrée

principale est logée à l'intersection de ces deux zones et donne accès à la toiture paysagère.

Le concept paysager est une réinterprétation du paysage spontané existant. Le jardin suspendu propose un paysage ouvert et vaste qui alterne les terrains de détente et de loisirs et les poches végétalisées plus ou moins denses. Il s'adresse aussi bien aux employés de bpost, qu'aux promeneurs ou voisins.

L'expression du nouveau mail center révèle la nature brute du site. Un bâtiment à la fois solide, ancré, linéaire par la structure en béton rouge mais aussi transparent et rythmé par les façades. L'architecture est soignée et raffinée jusque dans les détails ce qui apporte beaucoup de qualités au projet.





Het winnende voorstel is gebaseerd op een grondig onderzoek van de interactie van de site met de omgeving. Het houdt rekening met de ambities van de bouwheer wat betreft de menging van functies, de goede werkorganisatie en het efficiënt beheer van de stromen. Het project is genereus en functioneel. Het beantwoordt aan de huidige behoeften van Bpost maar blijft voldoende flexibel.

Het ontwerp gaat uit van twee gebouwen die in één structuur worden ondergebracht. De driehoekige structuur beperkt de verloren ruimte tot een minimum en biedt ambitieuze spanwijdten voor een maximale flexibiliteit. De administratieve zone bevindt zich in het punt van de driehoek. Deze zone is afgescheiden van de hall en wordt gezien als een op zichzelf staande eenheid. Er wordt goed gekeurd gemaakt van natuurlijk lichtinval. De hall en de technische ruimten zijn samen ondergebracht aan de donkerste zijde van het gebouw. De hoofdingang

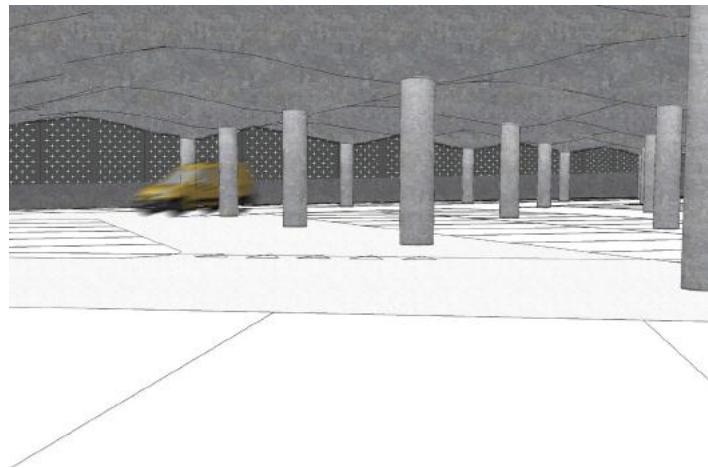
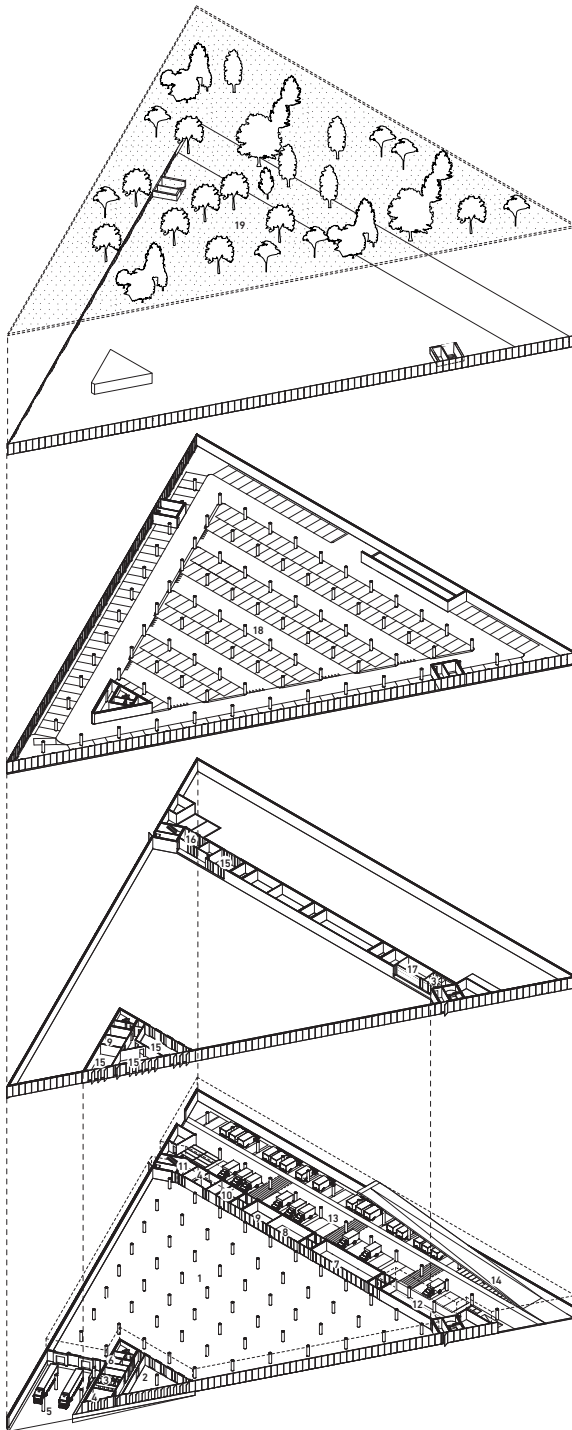
bevindt zich op het snijpunt van beide zones en geeft toegang tot het landschapsdak.

Het landschapsconcept is een herinterpretatie van het bestaande spontane landschap. De dak tuin stelt een open en uitgestrekt landschap voor dat plekje voor ontspanning en vrije tijd afwisselt met min of meer dicht beplante oasen. Zowel werknemers van Bpost als wandelaars en buurtbewoners kunnen er verpozen.

Het nieuwe postcentrum geeft uitdrukking aan de ruwe aard van de site. Het gebouw is solide, verankerd en lineair opgevat door de rode betonstructuur. Maar het is tegelijkertijd transparant en wordt geritmeerd door de gevels. De architectuur is verzorgd en verfijnd tot in de kleinste details, wat het project erg kwaliteitsvol maakt.

CANDIDATS
KANDIDATEN

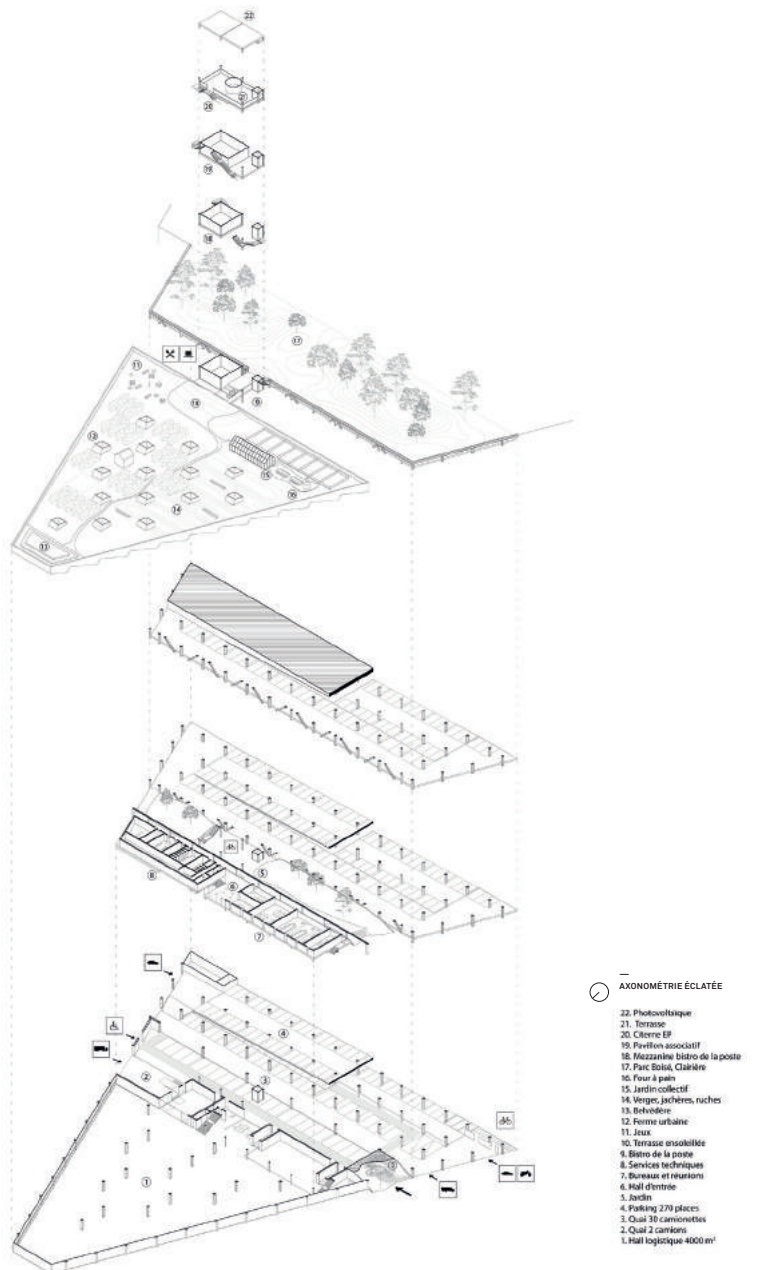
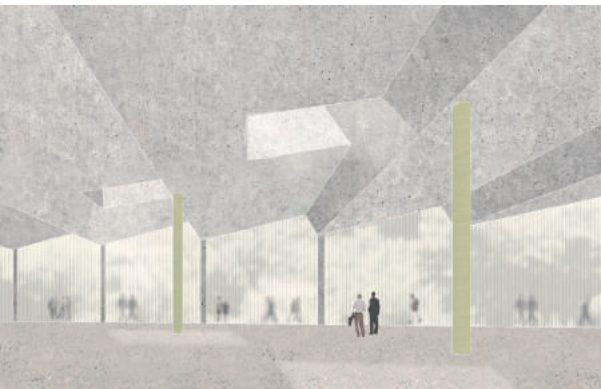
META architectuurbureau + Réservoir A



- 1 halie de distribution
- 2 réfectoire
- 3 toilettes
- 4 EHBO
- 5 dock shelter
- 6 Toilette chauffeur camion
- 7 self-banking
- 8 team leaders
- 9 meeting bubble
- 10 break room
- 11 local des pompiers
- 12 stockage conteneurs
- 13 parking camionettes
- 14 pente
- 15 salle de réunion grande
- 16 mail center manager
- 17 vestiaires
- 18 parking voitures
- 19 toiture paysagère

CANDIDATS KANDIDATEN

MDW architecture, Util, Matriciel, Zeppelin



Le bouwmeester maître architecte et son équipe ont pour mission de veiller à la qualité de l'espace, en matière d'architecture, mais également en ce qui concerne l'urbanisme et l'espace public sur le territoire de la Région Bruxelles-Capitale. Il s'agit de pousser plus en avant l'ambition à Bruxelles en matière de développement urbain. Le bouwmeester occupe une position indépendante.

De bouwmeester maître architecte en zijn team bewaken de ruimtelijke kwaliteit van nieuwe projecten op het grondgebied van het Brussels Hoofdstedelijk Gewest: niet alleen architectuur, maar ook stedenbouw en openbare ruimte. Het doel is dat Brussel meer ambitie op het gebied van stadsontwikkeling nastreeft. De bouwmeester werkt in een onafhankelijke positie.

The mission of the bouwmeester maître architecte (Chief Architect) and his team is to ensure the quality of urban space, both architecturally and in terms of urban planning and public realm in the Brussels-Capital Region, thus driving forward Brussels' ambitions in urban development. The Chief Architect is working in an independent position.