

[FACTSHEET B

M A]

# BRACOPS

---



## [FACT SHEET]

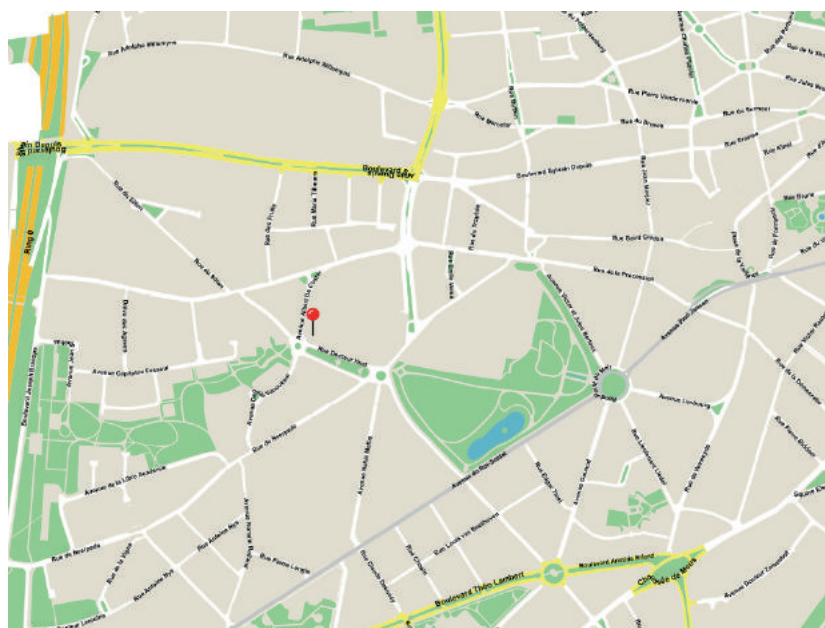
### BRACOPS

Le site hospitalier Joseph Bracops souffre d'une implantation complexe et de la vétusté de ses bâtiments. C'est pour ces raisons que les Hôpitaux Iris Sud souhaitent la reconfiguration complète du site hospitalier, en vue d'offrir aux patients et au personnel médical une infrastructure contemporaine. Les enjeux architecturaux de ce marché complexe résident dans l'intégration des nouveaux bâtiments dans un contexte compliqué. Une intégration qui soit capable de valoriser le caractère paysager du site tout en donnant une nouvelle identité à cet hôpital de proximité. Ce projet d'envergure débute par la démolition de certains bâtiments (faisant l'objet d'un marché séparé) et par la reconstruction partielle du site, mission qui concerne le marché qui nous occupe ici.

Le projet présente des enjeux particulièrement nombreux et variés. Entre autres, il faudra insérer les nouveaux bâtiments dans un ensemble de constructions existantes, avec lesquels certaines connexions seront à créer. Il faudra par ailleurs concevoir des bâtiments en devenir, capables d'évoluer avec la reconfiguration future du site ; et concevoir une polyclinique capable de conférer une nouvelle identité à l'hôpital.

De ziekenhuissite Joseph Bracops heeft te kampen met een complexe inplanting en verouderde gebouwen. De Iris Ziekenhuizen Zuid mikken dan ook op de volledige herinrichting van de site om de patiënten en het medisch personeel een hedendaagse infrastructuur te kunnen bieden. De bouwkundige uitdagingen van deze complexe opdracht liggen in de integratie van nieuwe gebouwen in een ingewikkelde context. Een integratie die het landelijke karakter van de site benadrukt en dit buurtziekenhuis een nieuwe identiteit aanmeet. Dit grootschalige project start met de afbraak van bepaalde gebouwen (die het voorwerp uitmaakt van een afzonderlijke opdracht) en de gedeeltelijke heropbouw van de site, die het voorwerp uitmaakt van deze opdracht.

Het project houdt heel wat uitdagingen in. Er moeten onder meer nieuwe gebouwen worden opgetrokken binnen een bestaand gebouwencomplex, waarmee bepaalde verbindingen gecreëerd zullen moeten worden. Daarnaast moeten toekomstige gebouwen ontworpen worden, die met de toekomstige site kunnen mee-evolueren. Ook moet er een polikliniek ontworpen worden die het ziekenhuis een nieuwe identiteit kan geven.





Localisation . Locatie

Rue Docteur Huet 79 Dokter Huetstraat  
1070 Anderlecht

Maître d'ouvrage . Opdrachtgever

Hôpitaux IRIS SUD

Procédure . Procedure

Procédure restreinte en deux phases . Beperkte offerteaanvraag in twee fases

Comité d'avis . Adviescomité

03.07.2018

Les images présentées dans ce document sont les esquisses développées par le bureau d'étude, esquisses qui seront sujettes à discussions et adaptations avant l'approbation du projet final. De afbeeldingen die in dit document getoond worden zijn opgemaakt door het studie bureau en zullen nog verder bediscussieerd en aangepast worden alvorens het project definitief wordt goedgekeurd.

# **LAURÉAT** **LAUREAAT**

## **ARCHIPELAGO BAEV**

Dans ce marché, l'équipe Archipelago – Beav se distingue par la qualité et l'équilibre des réponses techniques, architecturales et budgétaires apportées aux objectifs et aux enjeux de ce projet complexe.

Ainsi, l'approche urbanistique proposée par le lauréat témoigne d'un travail sensible sur l'implantation des nouveaux bâtiments à l'architecture pavillonnaire et leur intégration dans le paysage. Dans ce projet c'est la nature qui enveloppe les bâtiments et non l'inverse.

De plus, la migration d'une nouvelle entrée côté sud-est confère une identité à la polyclinique, la rendant visible et reconnaissable dans le paysage urbain.

L'architecture sobre impose le calme et la sérénité, accentuant et valorisant le caractère humain du site. En effet, le bien-être des patients et du personnel soignant est au cœur de la conception du projet.

L'organisation spatiale interne propre aux différents pavillons, ainsi que leurs contraintes liées aux flux et aux circulations sont cohérentes, permettent une grande flexibilité et répondent très favorablement aux attentes des utilisateurs. Les lauréats ont également apporté

une attention particulière à la lumière naturelle et aux matériaux afin de conférer une ambiance conviviale aux espaces intérieurs.



**B M A**



Voor deze opdracht onderscheidt het team Archipelago – Baev zich door de kwaliteit en het evenwicht van de technische, bouwkundige en budgettaire antwoorden op de doelstellingen en de uitdagingen van dit complexe project.

Zo getuigt de door de winnende kandidaat voorgestelde stedenbouwkundige aanpak van een grote nauwkeurigheid bij de inplanting van de nieuwe gebouwen met paviljoenarchitectuur en hun integratie in het landschap. In dit project is het de natuur die de gebouwen omsluit en niet omgekeerd.

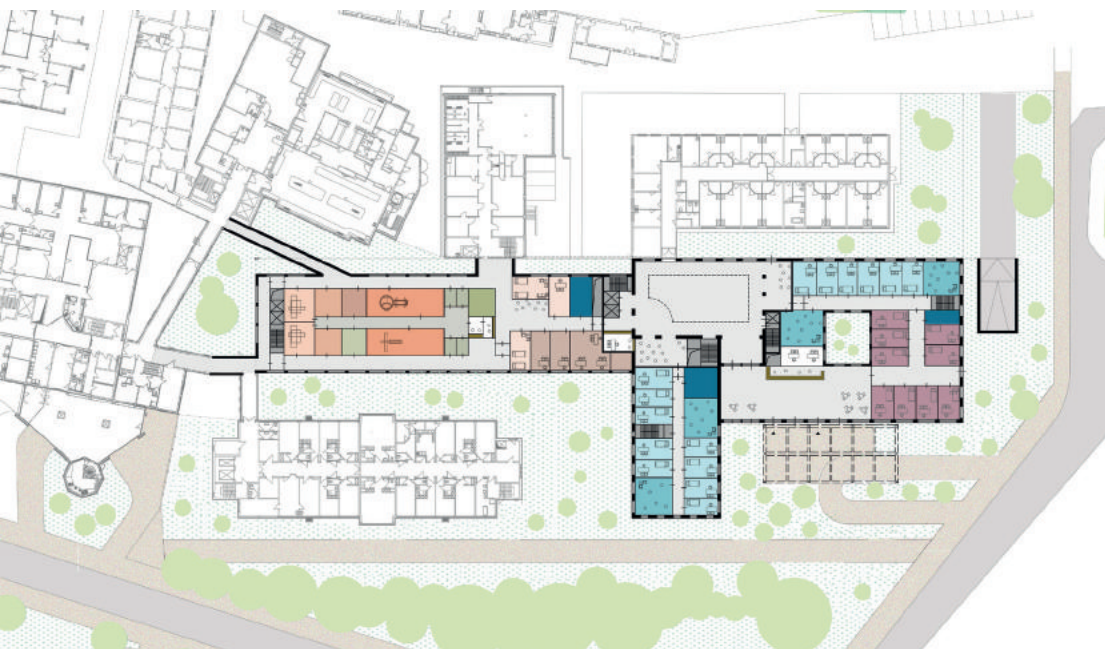
Door de ingang naar het zuidoosten te verplaatsen krijgt de polikliniek bovendien een nieuwe identiteit, waardoor ze zichtbaar en herkenbaar wordt in het stedelijke landschap.

De sobere architectuur zorgt voor kalmte en sereniteit en accentueert het menselijke karakter van de site. Het welzijn van de patiënten en het verzorgend personeel staat namelijk voorop in het ontwerp.

De ruimtelijke indeling van de verschillende paviljoens, evenals hun doorstromings- en circulatiebeperkingen, zijn coherent, bieden een grote flexibiliteit en beantwoorden ruimschoots aan de verwachtingen van de gebruikers. De winnende kandidaten besteden ook bijzondere aandacht aan het natuurlijke licht en de materialen, wat zorgt voor een aangename sfeer in de binnenruimtes.

**CANDIDATS  
KANDIDATEN**

**AgwA + B2Ai**



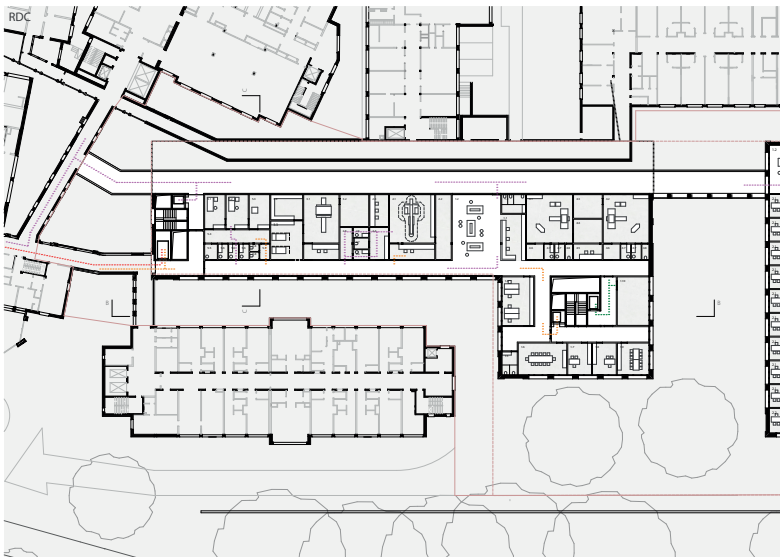
**CANDIDATS  
KANDIDATEN**

**VK + EVR**

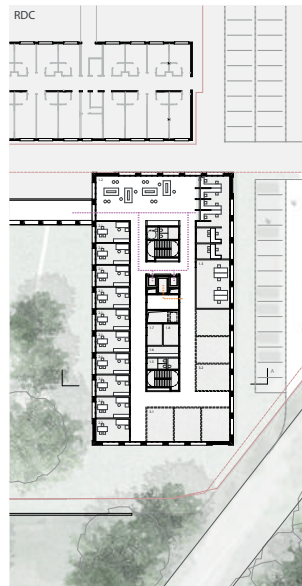


**CANDIDATS  
KANDIDATEN**

**BEA + BRACOPS**



BLOC MEDICOTECHNIQUE



POLYCLINIQUE

B M A



**CANDIDATS**  
**KANDIDATEN**

**PHILIPPE SAMYN AND PARTNERS**



Le bouwmeester maître architecte et son équipe ont pour mission de veiller à la qualité de l'espace, en matière d'architecture, mais également en ce qui concerne l'urbanisme et l'espace public sur le territoire de la Région Bruxelles-Capitale. Il s'agit de pousser plus en avant l'ambition à Bruxelles en matière de développement urbain. Le bouwmeester occupe une position indépendante.

De bouwmeester maître architecte en zijn team bewaken de ruimtelijke kwaliteit van nieuwe projecten op het grondgebied van het Brussels Hoofdstedelijk Gewest: niet alleen architectuur, maar ook stedenbouw en openbare ruimte. Het doel is dat Brussel meer ambitie op het gebied van stadsontwikkeling nastreeft. De bouwmeester werkt in een onafhankelijke positie.

The mission of the bouwmeester maître architecte (Chief Architect) and his team is to ensure the quality of urban space, both architecturally and in terms of urban planning and public realm in the Brussels-Capital Region, thus driving forward Brussels' ambitions in urban development. The Chief Architect is working in an independent position.

Contact presse . Perscontact . Press Contact: Sophie Gérard . sgerard@perspective.brussels . 02 435 43 80

[www.bma.brussels](http://www.bma.brussels)

**B M A**