

[FACTSHEET B

M A]

HELB



[FACT SHEET]

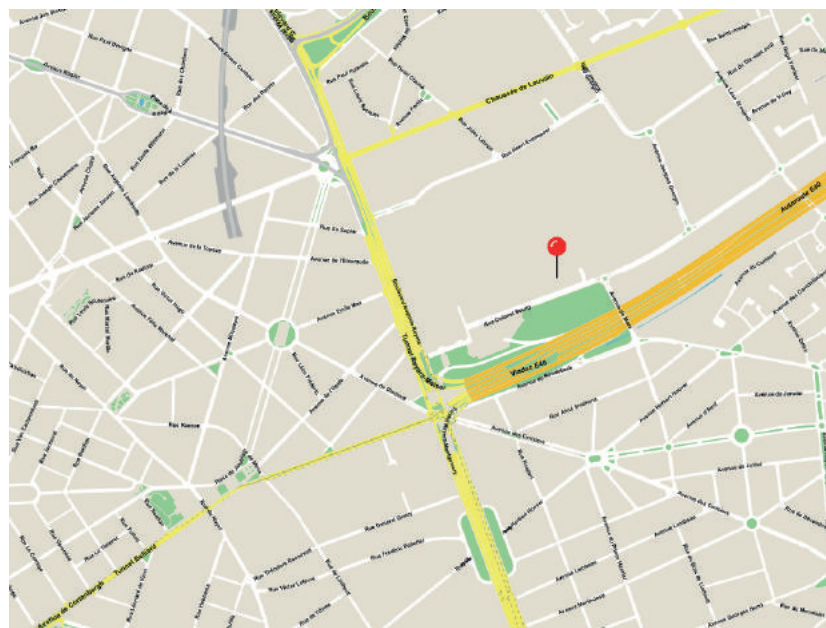
HELB

Les bâtiments actuels de la RTBF, à Reyers, accueillent les sections en « Techniques audiovisuelles » de la Haute école libre de Bruxelles (HELB). A la faveur du déménagement de la chaîne nationale vers un nouveau bâtiment au cœur du mediapark.brussels, la HELB en profite pour y ériger également son nouveau siège destiné à abriter ses étudiants en techniques de l'image, en photo et en cinéma. Pour l'établissement scolaire, il s'agit d'une belle opportunité de pérenniser les liens privilégiés qu'il entretient avec la RTBF tout en s'affirmant comme un acteur fort du nouveau quartier dédié aux médias. À travers ce nouveau projet, l'école veut également se réserver une belle visibilité à côté du siège de la RTBF et plus largement au sein du futur quartier mediapark.

Le futur bâtiment est prévu à l'est du nouveau siège de la RTBF et abritera des lieux d'enseignement comme des auditoria, des salles de classes, des studios pour le son ou la photo, des salles de projection et de montage, mais aussi une cafétéria, une bibliothèque et des services administratifs. La HELB ambitionne de construire une école efficace, fonctionnelle tout en étant agréable pour les étudiants et les professeurs. De plus, elle se veut ouverte sur la ville et son quartier et ce afin de favoriser les échanges avec les entreprises média environnantes, ce qui représentera assurément un gage de réussite du projet pédagogique.

De huidige gebouwen van de RTBF op de Reyerslaan bieden onderdak aan de afdeling 'Audiovisuele Technieken' van de Haute Ecole Libre de Bruxelles (HELB). Door de toekomstige verhuis van de RTBF naar het nieuwe gebouw te midden van het mediapark.brussels, profiteert de HELB van de gelegenheid om er een nieuwe campus op te richten en plaats te bieden aan de studenten beeldtechnieken, fotografie en cinema. Het is voor de hogeschool een mooie gelegenheid om haar nauwe band met de RTBF te bestendigen en zich tegelijk als sterke actor neer te zetten in de nieuwe mediawijk. Aan de hand van dit project wil de school een goede zichtbaarheid krijgen naast de hoofdzetel van de RTBF, en verder nog binnen het geheel van de toekomstige mediapark-wijk.

Het nieuwe gebouw wordt ingeplant ten oosten van het nieuwe RTBF-gebouw en zal leslokalen herbergen zoals auditoria, klaslokalen, geluids- en fotostudio's, projectie- en montageruimtes, maar ook een cafetaria, een bibliotheek en administratieve diensten. De HELB wil een efficiënte, functionele campus oprichten die aangenaam is voor studenten en docenten. Zich positioneren in het mediapark zal uitwisselingen met de omliggende mediabedrijven bevorderen, dit verzekert het slagen van het pedagogische project.





(c) Séverin Malaud

Localisation . Locatie

Rue Colonel Bourgstraat

Schaerbeek 1030 Schaerbeek

Maître d'ouvrage . Opdrachtgever

Haute école libre de Bruxelles - ASBL Ilya Prigogine

Procédure . Procedure

Procédure concurrentielle avec négociation

Medeningsprocedure met onderhandeling

Comité d'avis. Adviescomité

20.12.2018

Les images présentées dans ce document sont les esquisses développées par le bureau d'étude, esquisses qui seront sujettes à discussions et adaptations avant l'approbation du projet final. De afbeeldingen die in dit document getoond worden zijn opgemaakt door het studie bureau en zullen nog verder bediscussieerd en aangepast worden alvorens het project definitief wordt goedgekeurd.

LAURÉAT LAUREAAT

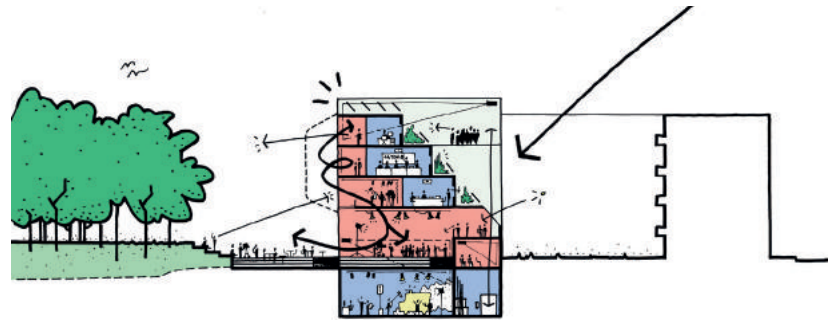
B-architecten

Il flotte une ambiance particulière dans les bâtiments actuels de la HELB. On y croise des groupes d'étudiants, lourdement équipés de micros, de caméras, avec l'air de flâner dans les couloirs et dans les espaces verts alentours. En réalité, ils sont en plein apprentissage ; car à la HELB, on n'apprend pas uniquement en salle de classe. B-Architecten a saisi cette ambiance et l'a traduite dans un projet architectural correspondant bien aux besoins de l'école. Tous les espaces de distribution sont amples et variés afin d'offrir aux étudiants une multitude d'espaces d'exercices aux caractéristiques différentes : du grand réfectoire ouvert sur le parc jusqu'aux petites alcoves dans les étages supérieurs, en passant par le studio en plein air sur la toiture, avec le futur médiapark en toile de fond. L'ambiance du studio d'enregistrement se traduit jusque dans les choix de mobilier et des techniques, avec notamment les *truss* disposées dans ces espaces et pouvant être utilisées pour y accrocher décors ou luminaires.

Ce sont aussi ces espaces de distribution qui permettent de combiner deux volontés contradictoires du programme. Il s'agit d'une part d'assurer des conditions acoustiques ou lumineuses optimales aux studios et salles de montage -ce qui implique des locaux fermés- et d'autre part de s'ouvrir sur le quartier, d'afficher clairement l'identité de l'école pour devenir un acteur fort du médiapark. En dis-

posant les larges circulations le long du parc et les salles de classes vers l'intérieur d'îlot, B-architecten parvient à tirer profit de cette antinomie pour que chaque espace bénéficie de conditions idéales.

Enfin, les architectes ont trouvé un bel équilibre entre présence de l'institution dans le parc et le respect des conditions existantes -les logements de la rue Colonel Bourg- ou à venir -les sièges de la RTBF et de la VRT. Le respect simple des alignements et des gabarits, le langage architectural raffiné et le respect de la pente du terrain participent à intégrer l'école dans son contexte tandis que des éléments ponctuels comme la circulation en façade avant ou le rooftop sur le coin singularisent l'institution et la font exister comme telle au cœur du médiapark.



B M A



In de gebouwen van HELB heerst een bijzondere sfeer. Hier de studenten, beladen met camera's en microfoons, lijken te genieten van een wandelingetje door de gangen of tussen het groen. Ze zijn echter volop aan het leren: in HELB volg je immers niet enkel les in een klaslokaal.

B-Architecten begreep die filosofie perfect en vertaalde ze naar een architecturaal project dat helemaal aansluit bij de behoeften van de school. Er zijn een aantal circulatieruimtes met verschillende invullingen, zodat de leerlingen een plek vinden voor al hun activiteiten: een grote open eetzaal met zicht op het park; kleine nissen op de bovenverdiepingen en een openluchtstudio op het dak met het (toekomstige) mediapark als achtergrond. Zelfs de inrichting - van het meubilair tot de gebruikte materialen - lijkt op die van een opnamestudio. Overal zijn *trussen* geplaatst waar decorstukken of lampen aan bevestigd kunnen worden.

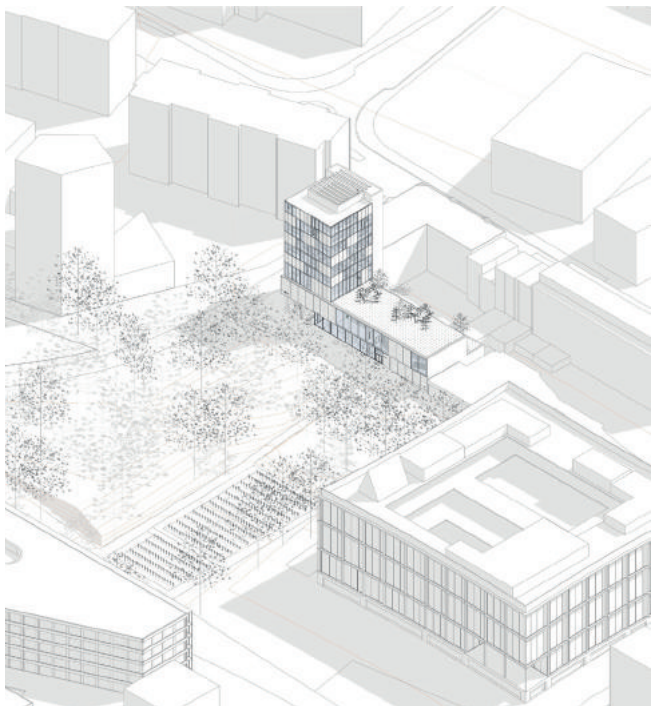
In de circulatieruimtes worden de twee tegenstrijdige doelstellingen van de school gecombineerd. Enerzijds moesten de licht- en geluidsomstandigheden optimaal

zijn voor de opnamestudio's en montageruimtes (dat moeten dus gesloten ruimtes zijn), anderzijds wilde de school zich openstellen voor de wijk en haar eigen identiteit tentoonstellen. Zo zou ze een sterke speler worden in het mediapark. B-Architecten sprong prima om met die tegenstrijdigheden: de drukke doorgangen liggen aan de kant van het park en de leslokalen liggen aan de binnenzijde van het gebouw. Zo kreeg elke ruimte de perfecte omstandigheden.

De architecten zorgden ook voor een evenwichtige inplanting van het gebouw in het park. Daarbij hielden ze rekening met de bestaande woningen aan de Kolonel Bourgstraat en de toekomstige gebouwen van de RTBF en de VRT. Dankzij het nauwkeurig afgemeten bouwvolume en de precieze uitlijning, de verfijnde architecturale stijl en het gebruik van de helling van het park, past het schoolgebouw perfect in de omgeving. De eigentijdse toetsen zoals de wandelgangen aan de voorzijde en de bijzondere dakconstructie op de hoek geven het dan weer een geheel eigen identiteit, middenen het mediapark.

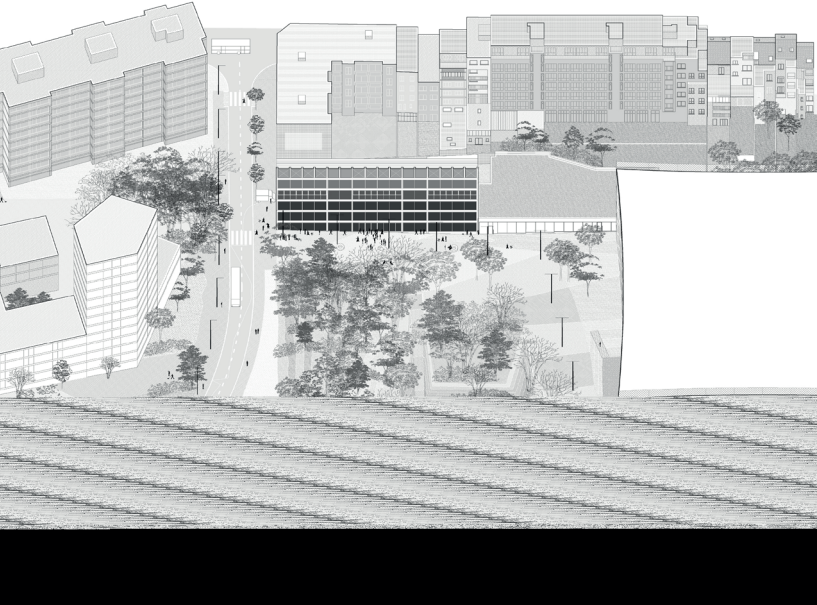
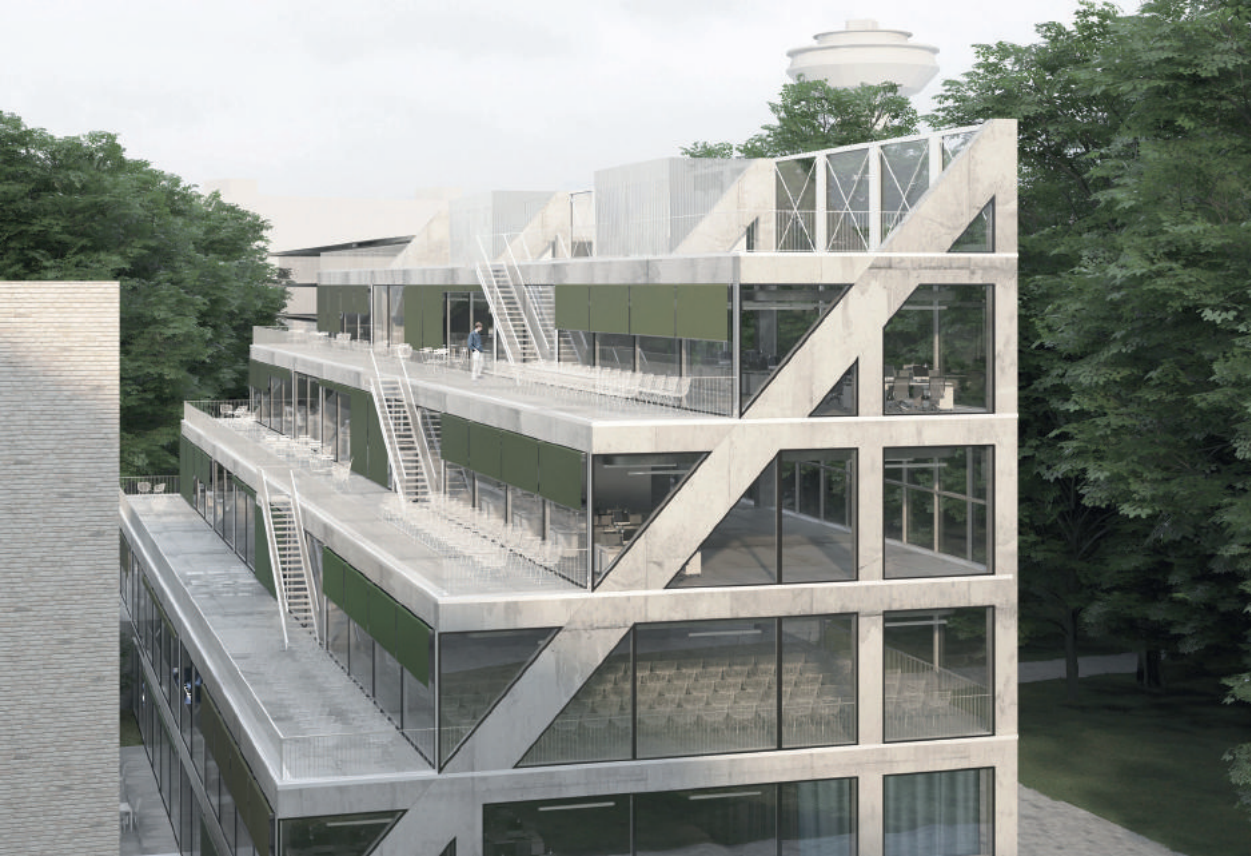
CANDIDATS
KANDIDATEN

La Générale



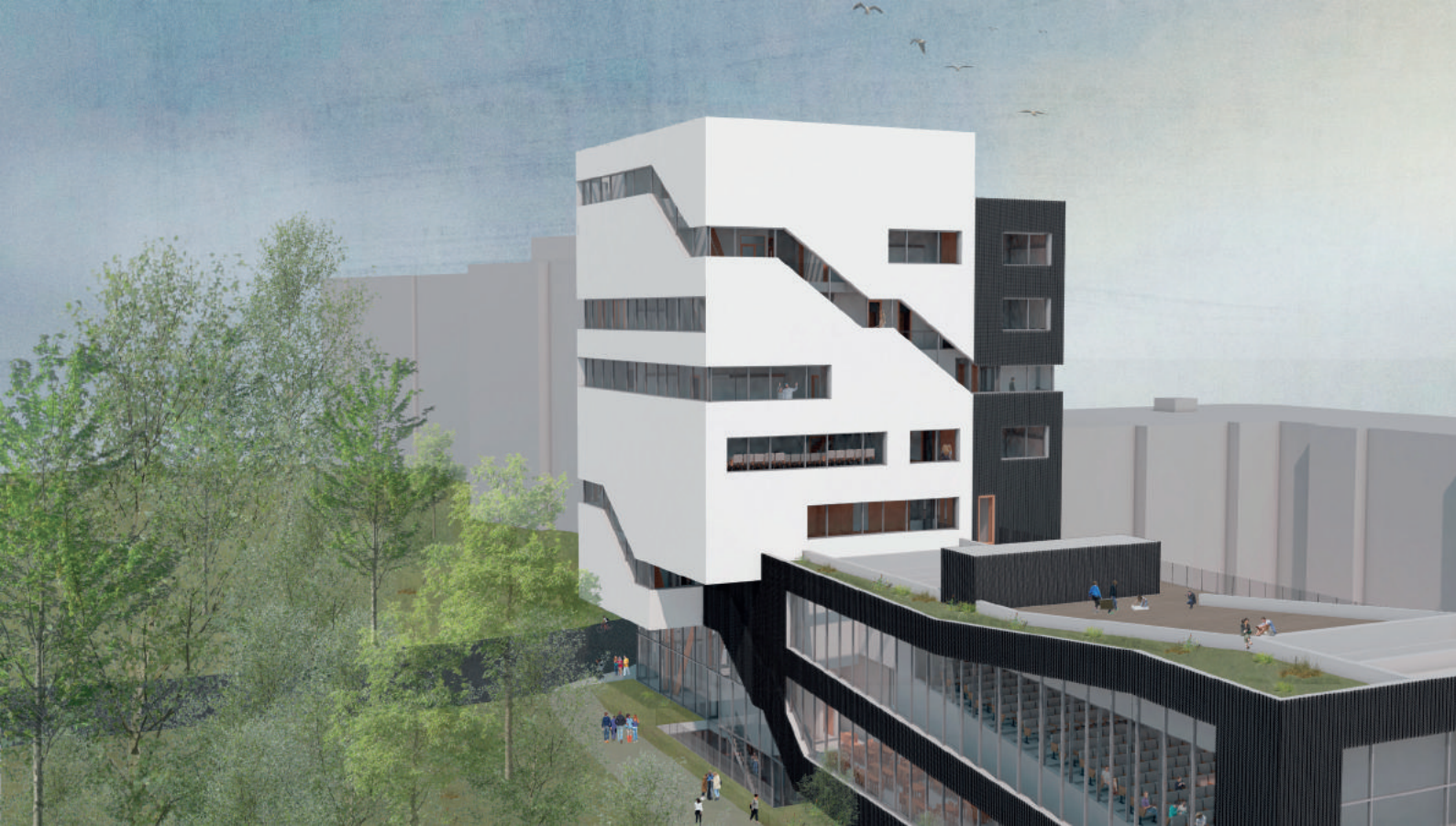
CANDIDATS
KANDIDATEN

Label + Muoto



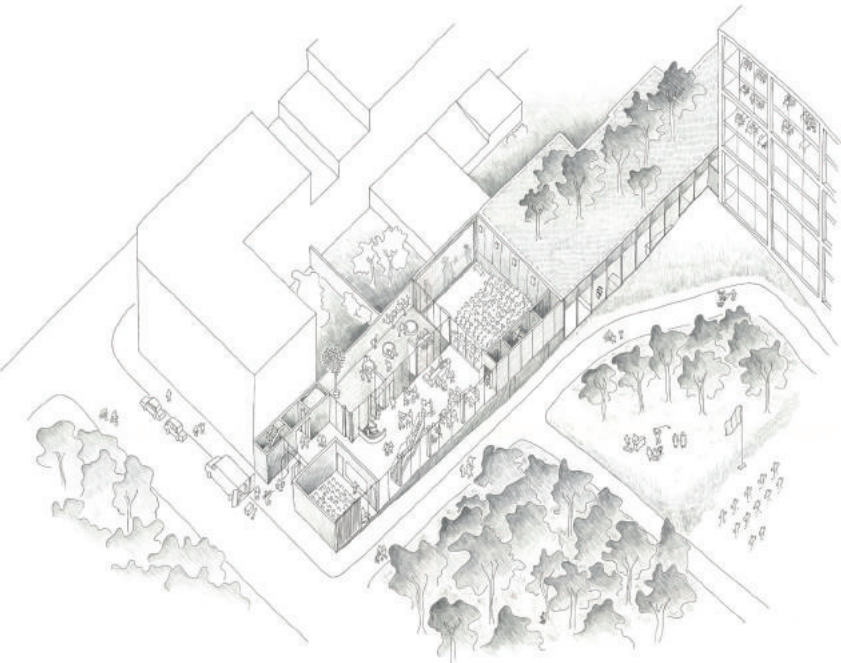
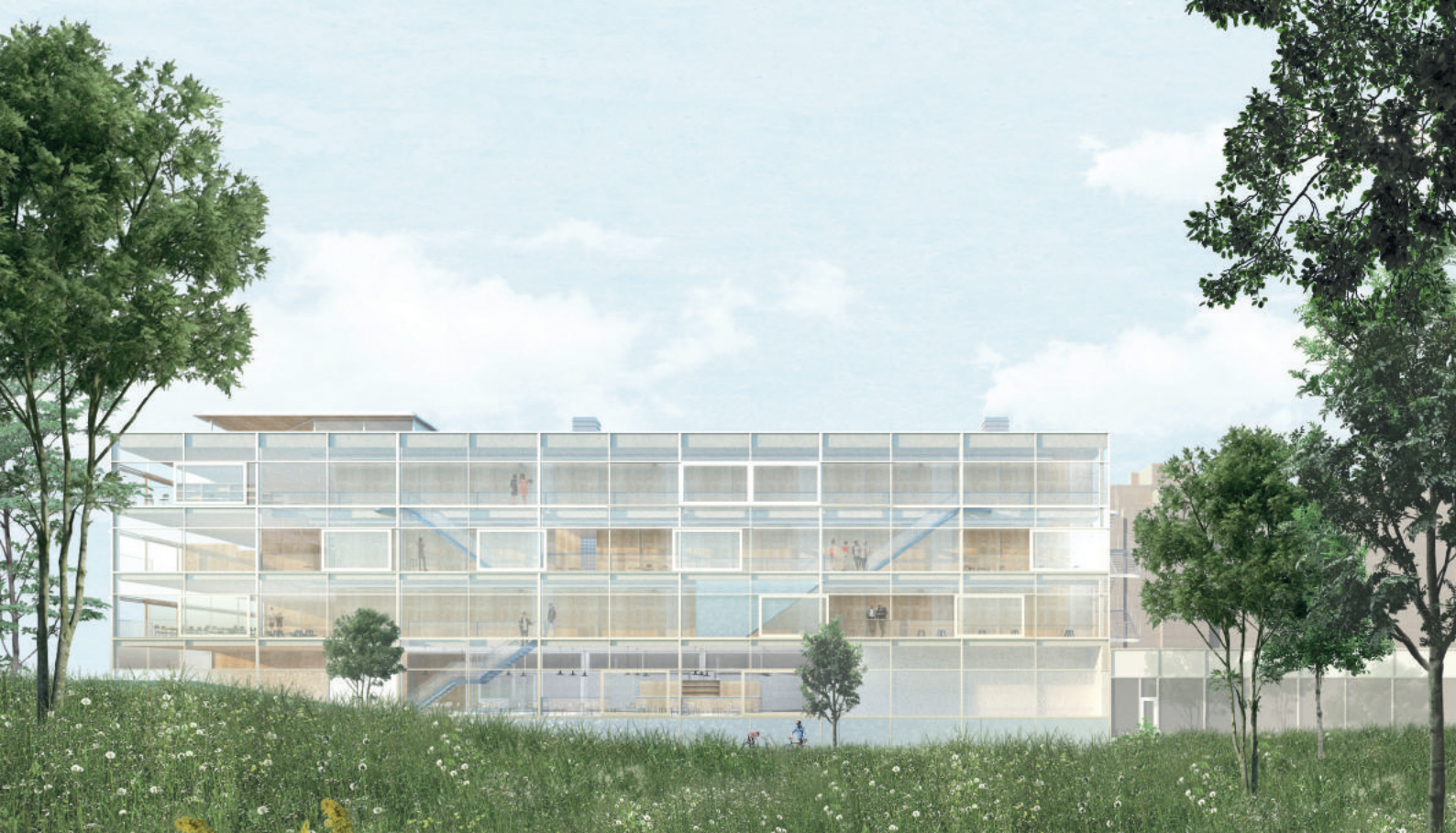
CANDIDATS
KANDIDATEN

Trait Norrenberg & Somers Architectes



CANDIDATS
KANDIDATEN

MDW - V+



Le bouwmeester maître architecte et son équipe ont pour mission de veiller à la qualité de l'espace, en matière d'architecture, mais également en ce qui concerne l'urbanisme et l'espace public sur le territoire de la Région Bruxelles-Capitale. Il s'agit de pousser plus en avant l'ambition à Bruxelles en matière de développement urbain. Le bouwmeester occupe une position indépendante.

De bouwmeester maître architecte en zijn team bewaken de ruimtelijke kwaliteit van nieuwe projecten op het grondgebied van het Brussels Hoofdstedelijk Gewest: niet alleen architectuur, maar ook stedenbouw en openbare ruimte. Het doel is dat Brussel meer ambitie op het gebied van stadsontwikkeling nastreeft. De bouwmeester werkt in een onafhankelijke positie.

The mission of the bouwmeester maître architecte (Chief Architect) and his team is to ensure the quality of urban space, both architecturally and in terms of urban planning and public realm in the Brussels-Capital Region, thus driving forward Brussels' ambitions in urban development. The Chief Architect is working in an independent position.