

[FACTSHEET B

M A]

# D'IETEREN IMMO MOBILIS









(c) Séverin Maud

Localisation . Locatie

Boulevard Industriel 51 Industrielaan  
Anderlecht 1070

Maître d'ouvrage . Opdrachtgever

D'leteren Immo

Procédure . Procedure

Privée - Privé

Comité d'avis. Adviescomité

27.03.2019

Images in this document are only sketches developed by the design office that will be subject to further discussions and adaptations before the final project's approval. Les images présentées dans ce document sont les esquisses développées par le bureau d'étude, esquisses qui seront sujettes à discussions et adaptations avant l'approbation du projet final. De afbeeldingen die in dit document getoond worden zijn opgemaakt door het studie bureau en zullen nog verder bediscussieerd en aangepast worden alvorens het project definitief wordt goedgekeurd.



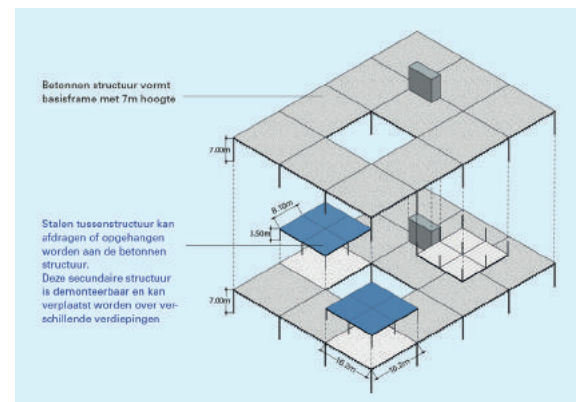
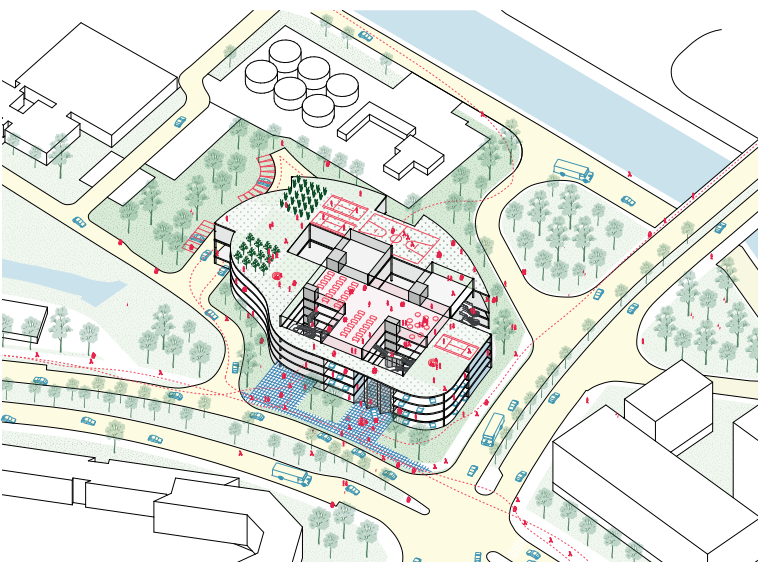
# LAURÉAT LAUREAAT

## XDGA

La proposition de l'équipe lauréate XDGA surprend en allant au-delà de la forme traditionnelle attendue des bâtiments industriels pour proposer une forme à première vue aléatoire. Cependant, en développant une façade entièrement courbée qui s'aligne élégamment aux boulevards urbains, un effet subtil apparaît par rapport au contexte immédiat et à l'intégration urbaine de l'édifice. La façade du projet offre plusieurs visages et rend les activités visibles depuis l'espace public.

Une réflexion intéressante est également menée au niveau de la flexibilité du bâtiment. Les architectes proposent une structure dans laquelle toute forme d'activité peut prendre sa place. Elle est composée d'une structure primaire en béton, rationnelle et intelligemment surdimensionnée, pouvant être complétée par une structure intermédiaire plus légère en acier. Ce surdimensionnement apporte ainsi une durabilité à la structure globale.

XGDA prend également le parti de superposer les showrooms et les dispose de telle manière à ce qu'ils soient visibles depuis le croisement des boulevards Paepsem et Industriel. Le volume est ponctué par des patios thématiques qui apportent de la lumière dans l'ensemble du bâtiment et organisent la distribution des différents programmes et leur connexion entre eux. En outre, la proposition prend en compte le terrain et son relief et installe la partie atelier du garage de manière semi-enterrée. Enfin, la toiture est activée par plusieurs éléments tels qu'un jardin ou un potager urbain, un café restaurant et permet également la production d'énergie.



B M A



Het voorstel van het winnende team XDGA verrast door de traditioneel verwachte vorm van industriële gebouwen te negeren en een vorm voor te stellen die op het eerste zicht willekeurig is. Maar door een volledig gebogen gevel te ontwikkelen die elegant is uitgelijnd met de straten, wordt een subtiel effect gecreëerd met de onmiddellijke context en stedelijke integratie van het gebouw. De gevel van het project biedt verschillende facetten en maakt de activiteiten zichtbaar vanuit de openbare ruimte.

Ook de mate van flexibiliteit van het gebouw is interessant; de architecten stellen een structuur voor waarin elke vorm van activiteit kan plaatsvinden. Het gebouw bestaat uit een primaire structuur van beton die rationeel en op een intelligente manier overgedimensioneerd is en kan worden aangevuld met een lichtere tussenstructuur uit staal. Door die overmaatse afmetingen wordt de totale structuur duurzaam.

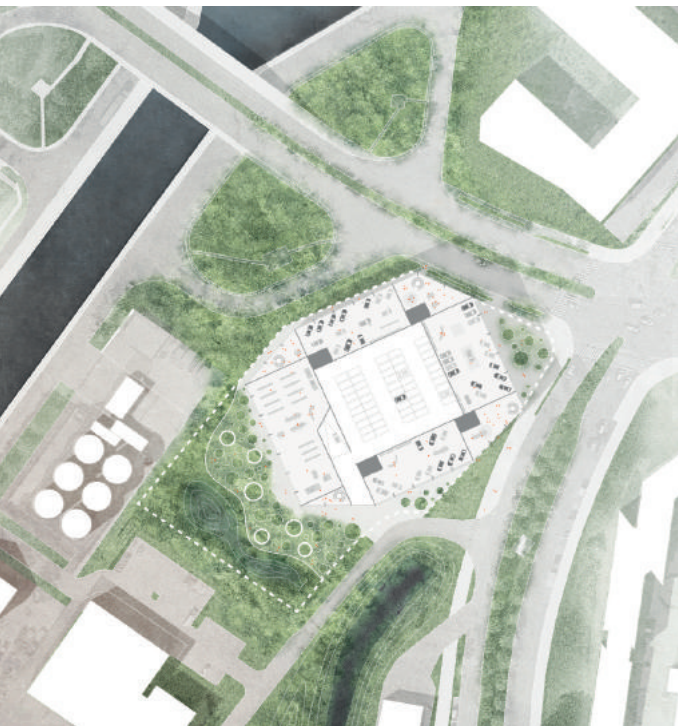
XGDA kiest er ook voor de showrooms leven elkaar te bouwen en ze op zo'n manier te ordenen dat ze zichtbaar zijn vanaf het kruispunt van de Paepsem laan en de Industrielaan. Het volume wordt benadrukt door thematische patio's die licht brengen in het gebouw en de verdeling van de verschillende programma's en de verbinding met elkaar organiseren.

Bovendien houdt het voorstel rekening met het reliëf van het terrein en wordt het werkplaatsgedeelte van de garage deels onder de grond voorzien. Ten slotte wordt het dak actief gebruikt met verscheidene elementen, zoals een tuin of een stadsmoestuin, een café-restaurant en het biedt ook de mogelijkheid om energie te produceren.



**CANDIDATS  
KANDIDATEN**

**MVRDV + VWMA**



**CANDIDATS**  
**KANDIDATEN**

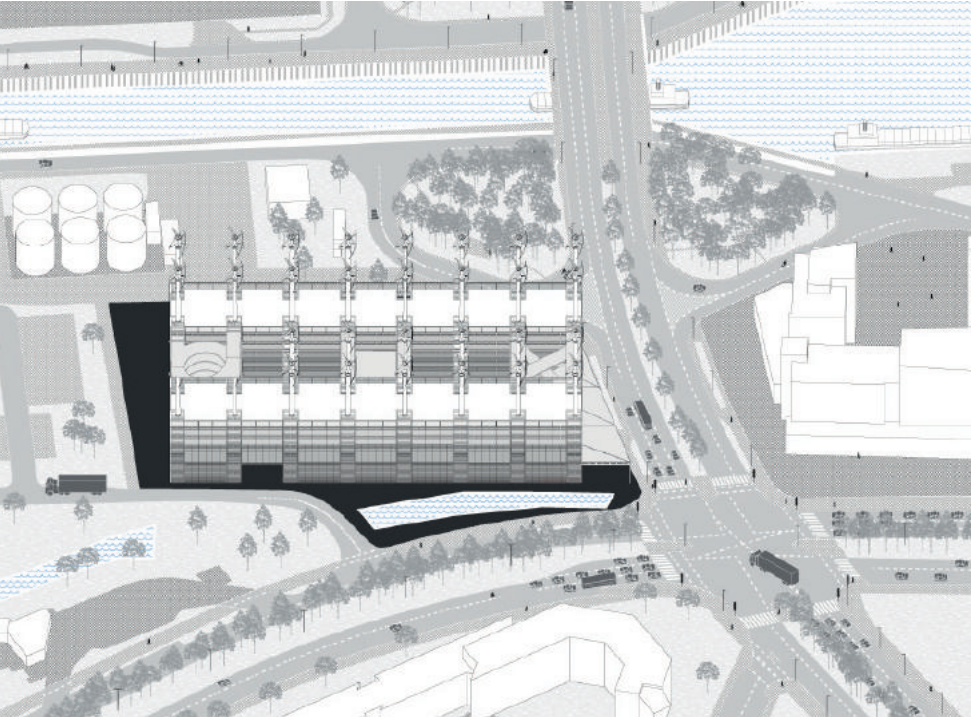
**OYO + STUDIOINEDOTS + TRACTEBEL**





**CANDIDATS  
KANDIDATEN**

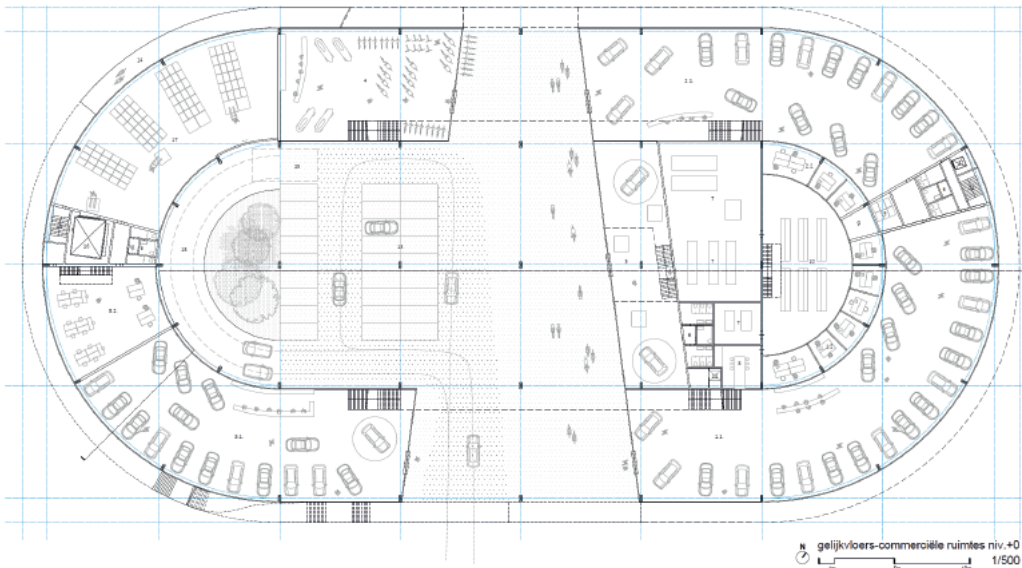
**MUOTO + BC ARCHITECTS & STUDIES**





**CANDIDATS  
KANDIDATEN**

**ARCHITECTUURPLATFORM TERWECOREN + VERDICKT**



geijkvloers-commerciële ruimtes niv.+0  
1/500

Le bouwmeester maître architecte et son équipe ont pour mission de veiller à la qualité de l'espace, en matière d'architecture, mais également en ce qui concerne l'urbanisme et l'espace public sur le territoire de la Région Bruxelles-Capitale. Il s'agit de pousser plus en avant l'ambition à Bruxelles en matière de développement urbain. Le bouwmeester occupe une position indépendante.

De bouwmeester maître architecte en zijn team bewaken de ruimtelijke kwaliteit van nieuwe projecten op het grondgebied van het Brussels Hoofdstedelijk Gewest: niet alleen architectuur, maar ook stedenbouw en openbare ruimte. Het doel is dat Brussel meer ambitie op het gebied van stadsontwikkeling nastreeft. De bouwmeester werkt in een onafhankelijke positie.

The mission of the bouwmeester maître architecte [Chief Architect] and his team is to ensure the quality of urban space, both architecturally and in terms of urban planning and public realm in the Brussels-Capital Region, thus driving forward Brussels' ambitions in urban development. The Chief Architect is working in an independent position.

Contact presse . Perscontact . Press Contact: Sophie Gérard . sgerard@perspective.brussels . 02 435 43 80

[www.bma.brussels](http://www.bma.brussels)