

[FACTSHEET B

M A]

BRONZE . **BRONS**





Localisation . Locatie

Rue du Bronze 12-14 Bronsstraat

1070 Anderlecht

Maître d'ouvrage . Opdrachtgever

Commune d'Anderlecht . Gemeente Anderlecht

Procédure . Procedure

Publique . Publiek

Comité d'avis. Adviescomité

28.03.2018

Les images présentées dans ce document sont les esquisses développées par le bureau d'étude, esquisses qui seront sujettes à discussions et adaptations avant l'approbation du projet final. De afbeeldingen die in dit document getoond worden zijn opgemaakt door het studie bureau en zullen nog verder bediscussieerd en aangepast worden alvorens het project definitief wordt goedgekeurd.

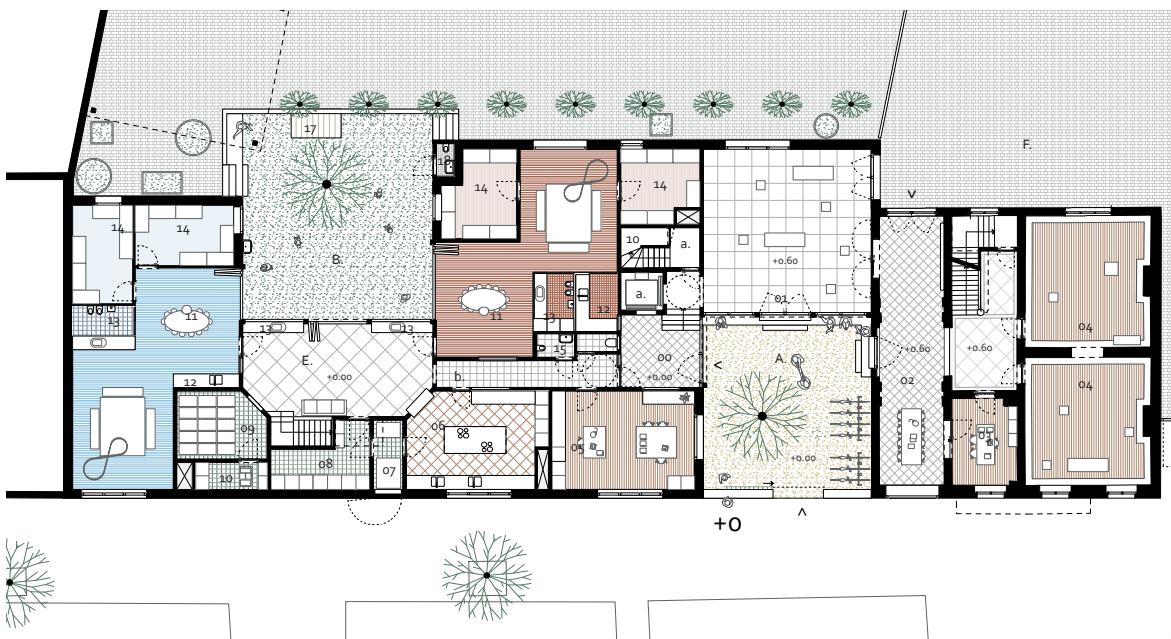
LAURÉAT LAUREAAT

AGMEN + CARTON 123

Le projet proposé par l'équipe Agmen-Carton 123 prend en considération le contexte urbanistique et historique de l'ensemble de l'îlot. Ainsi, la nouvelle construction s'intègre avec beaucoup d'homogénéité dans le tissu existant, tant par les jeux de volumes que par l'expression architecturale des façades. Celle-ci s'inspire de celle de la Maison des Artistes et du quartier. Tout en restant sobre, elle confère une identité forte au lieu et à la rue. L'implantation sur la parcelle, qui s'articule autour de deux patios, crée des espaces extérieurs qualitatifs et favorisent les interactions visuelles entre les espaces et les fonctions.

La réflexion menée sur la gestion des circulations intérieures et des accès est intéressante car elle contribue à ce que les différents publics se croisent sans pour autant forcer le contact. Un espace polyvalent est également intégré dans le nouveau bâtiment, conçu comme un lieu dynamique qui, de par sa situation et sa spatialité, est doté d'une flexibilité d'usage, représentant ainsi une plus-value pour tous les utilisateurs. De plus, les espaces existants de la Maison de Artistes et les aménagements intérieurs, destinés à des événements divers tels que des

expositions et autres, sont généreux et de qualité. Enfin, les différentes sections de la crèche s'articulent autour des deux patios, offrant des espaces de vie intérieurs et extérieurs et des circulations intéressantes, tant pour le personnel que pour les enfants.





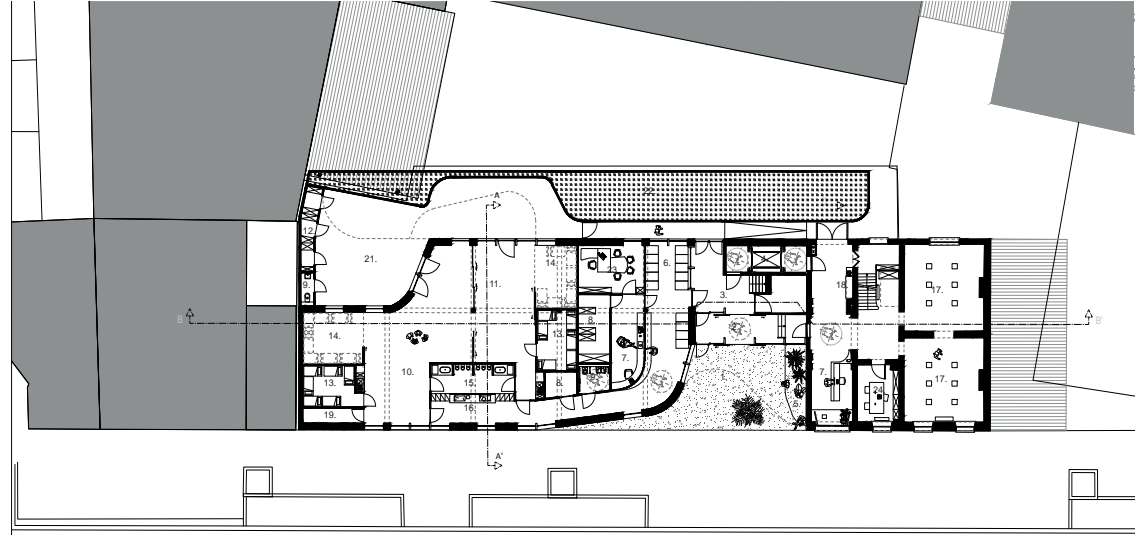
Het project van Agmen-Carton 123-team, houdt rekening met de stedenbouwkundige en historische context van het huizenblok. Zo wordt de nieuwbouw erg homogeen in het bestaande weefsel geïntegreerd, zowel door het spel van volumes als door de architectonische vormgeving van de gevels. Deze is geïnspireerd op de architectuur van het Maison des Artistes en van de wijk. Ze is sober en geeft de plek en de straat tegelijk een uitgesproken identiteit. De inrichting van het perceel, gestructureerd rond twee patio's, creëert kwalitatieve buitenruimtes en stimuleert de visuele interactie tussen ruimtes en functies.

De aanpak van de interne circulatie en de toegangen is interessant omdat die ervoor zorgt dat verschillende doelgroepen elkaar kruisen, zonder voortdurend contact op te dringen. In het nieuwe gebouw is ook een multifunctionele ruimte geïntegreerd, een dynamische plek die door zijn ligging en ruimtelijkheid geschikt is

voor verschillende doeleinden en zo een toegevoegde waarde vormt voor alle gebruikers. Daarnaast zijn de bestaande ruimtes van het Maison des Artistes en de binneninrichting, bestemd voor diverse evenementen zoals tentoonstellingen en dergelijke, royaal en van hoge kwaliteit. Ten slotte zijn de verschillende afdelingen van het kinderdagverblijf rond de twee patio's gegroepeerd, wat resulteert in binnen- en buitenruimtes en een interessante circulatie, zowel voor het personeel als voor de kinderen.

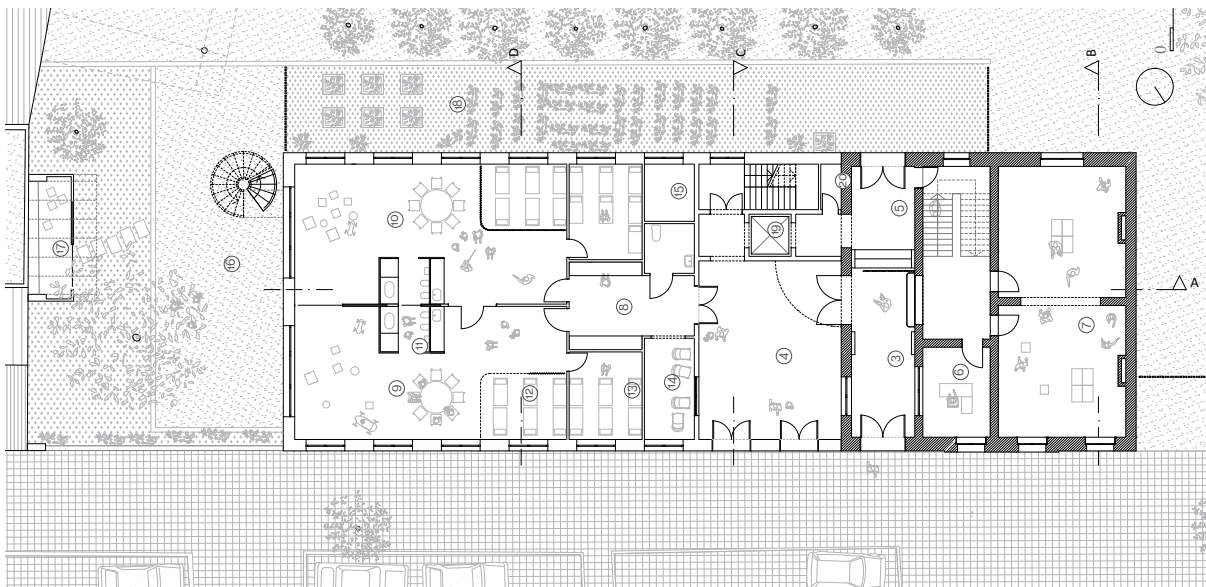
**CANDIDATS
KANDIDATEN**

BURO BILL



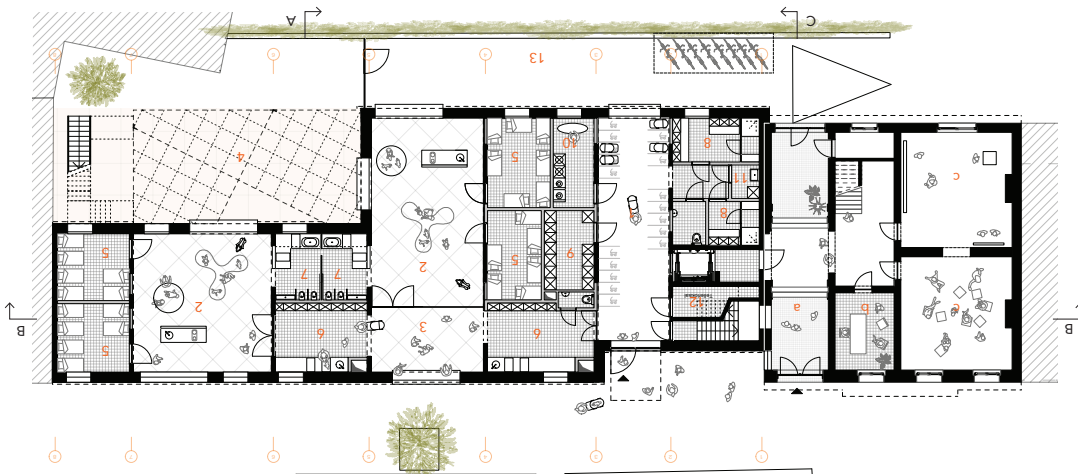
**CANDIDATS
KANDIDATEN**

AgwA



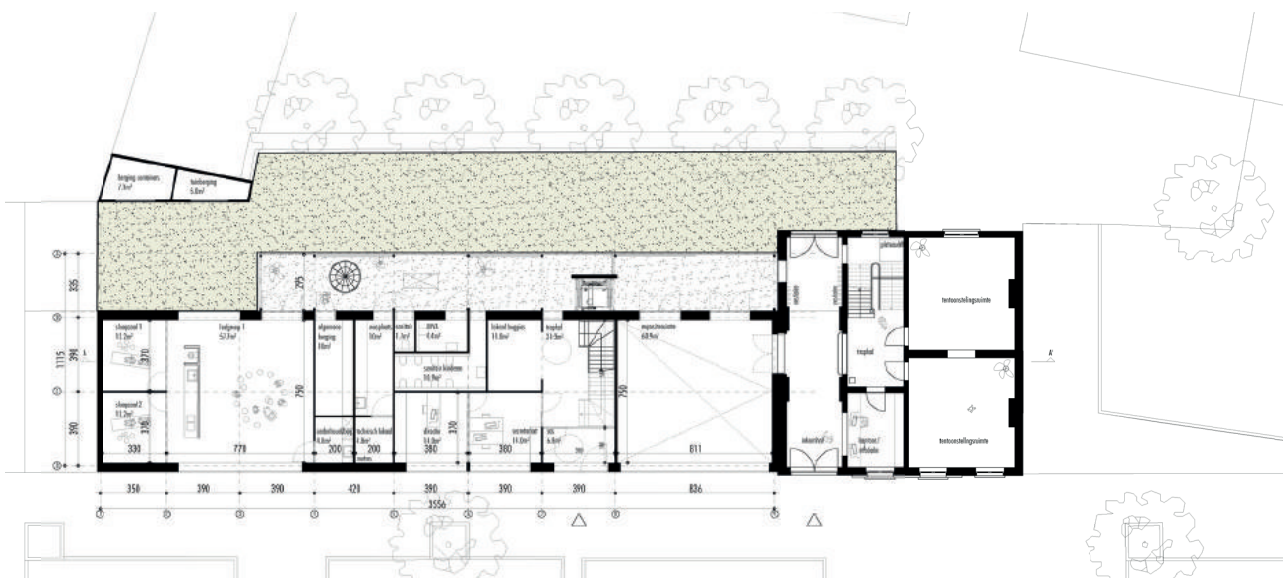
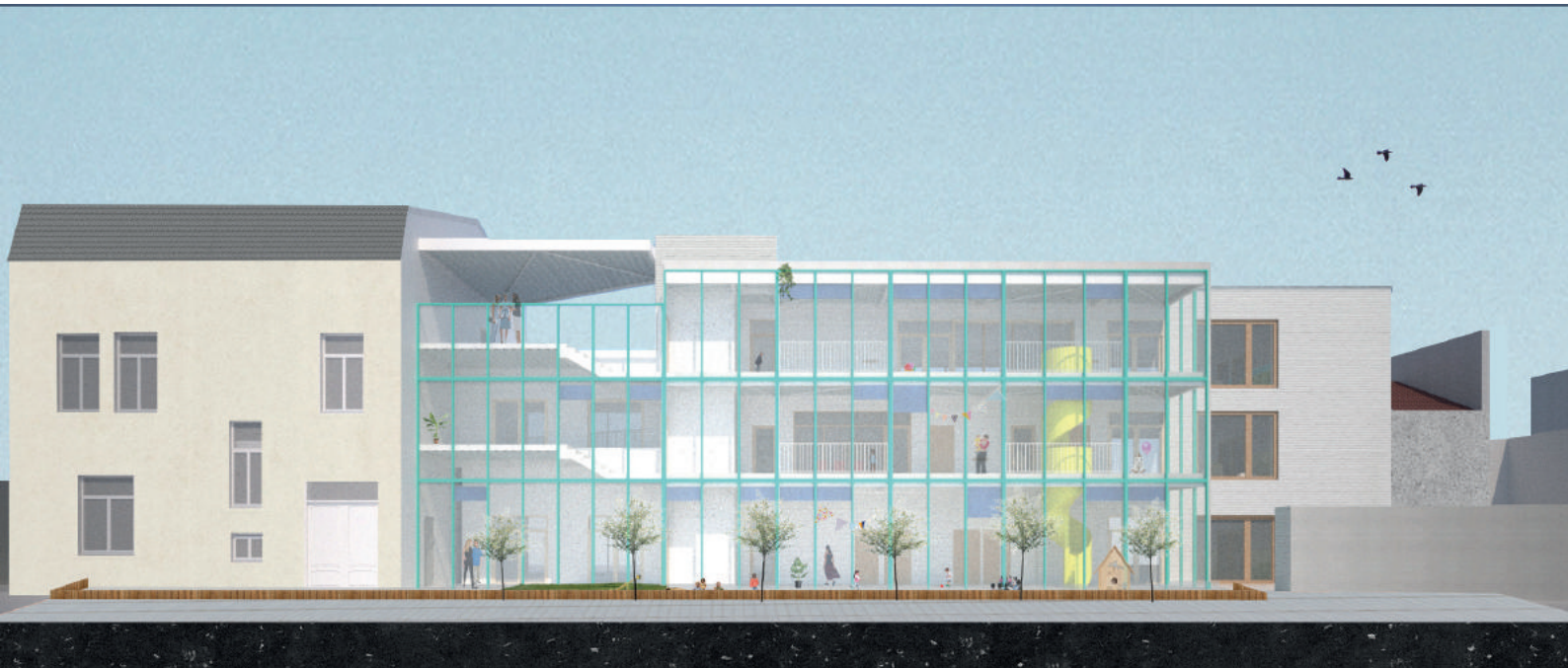
**CANDIDATS
KANDIDATEN**

Plusoffice



**CANDIDATS
KANDIDATEN**

VERS.A + RARDAR ARCHITECTEN



Le bouwmeester maître architecte et son équipe ont pour mission de veiller à la qualité de l'espace, en matière d'architecture, mais également en ce qui concerne l'urbanisme et l'espace public sur le territoire de la Région Bruxelles-Capitale. Il s'agit de pousser plus en avant l'ambition à Bruxelles en matière de développement urbain. Le bouwmeester occupe une position indépendante.

De bouwmeester maître architecte en zijn team bewaken de ruimtelijke kwaliteit van nieuwe projecten op het grondgebied van het Brussels Hoofdstedelijk Gewest: niet alleen architectuur, maar ook stedenbouw en openbare ruimte. Het doel is dat Brussel meer ambitie op het gebied van stadsontwikkeling nastreeft. De bouwmeester werkt in een onafhankelijke positie.

The mission of the bouwmeester maître architecte (Chief Architect) and his team is to ensure the quality of urban space, both architecturally and in terms of urban planning and public realm in the Brussels-Capital Region, thus driving forward Brussels' ambitions in urban development. The Chief Architect is working in an independent position.

Contact presse . Perscontact . Press Contact: Sophie Gérard . sgerard@perspective.brussels . 02 435 43 80

www.bma.brussels

B M A