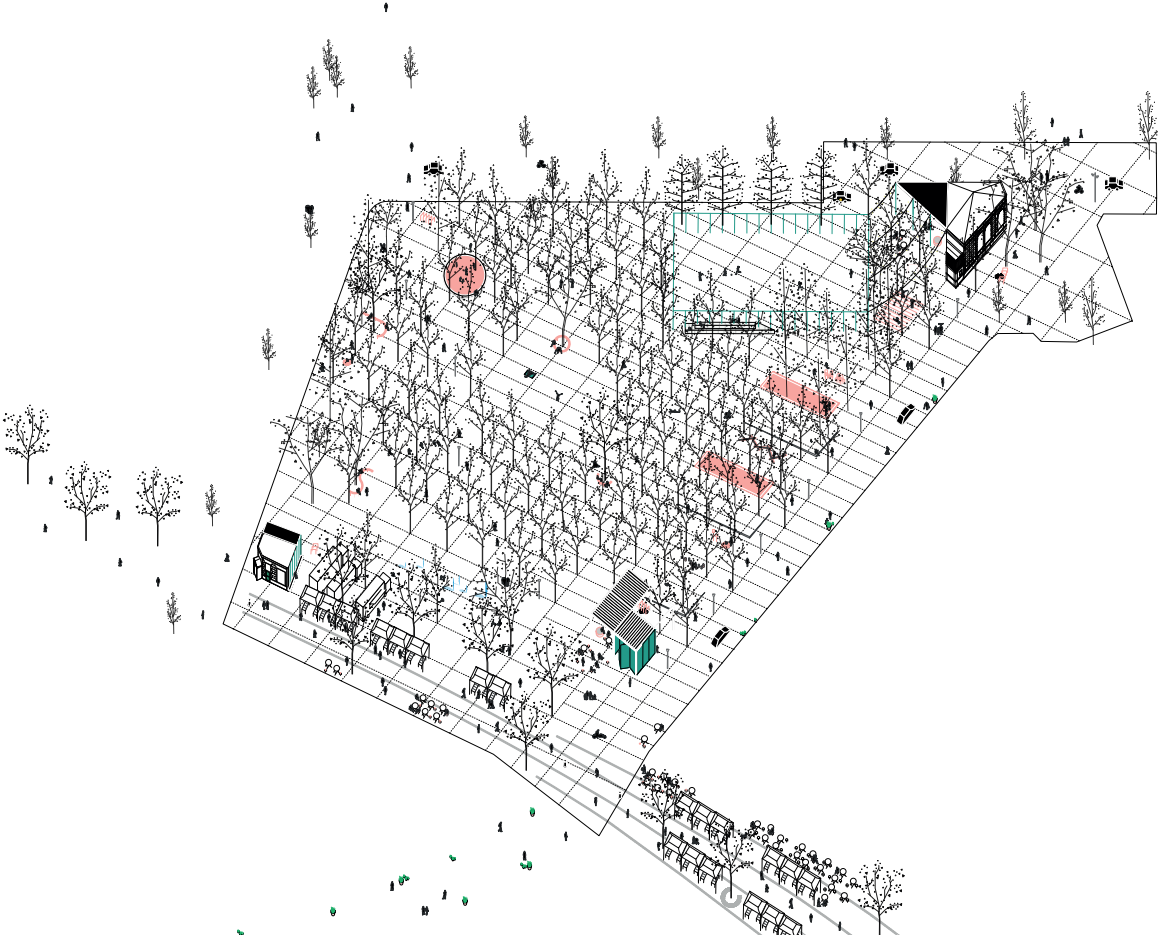


[FACTSHEET B

M A]

MARIE JANSON





[c] Séverin Malaud

Localisation . Locatie

Place Marie-Janson

Saint-Gilles 1060 Sint-Gillis

Maître d'ouvrage . Opdrachtgever

Commune de Saint-Gilles . Gemeente Sint-Gillis

Procédure . Procedure

Procédure restreinte . Beperkte procedure

Comité d'avis. Adviescomité

20.02.2019

Les images présentées dans ce document sont les esquisses développées par le bureau d'étude, esquisses qui seront sujettes à discussions et adaptations avant l'approbation du projet final. De afbeeldingen die in dit document getoond worden zijn opgemaakt door het studie bureau en zullen nog verder bediscussieerd en aangepast worden alvorens het project definitief wordt goedgekeurd.

LAURÉAT LAUREAAT

STUDIO PAOLA VIGANO + VVV

Le projet du Studio Paola Viganò et du bureau VVV opte résolument pour une interprétation verte de la place. La place Marie Janson devient véritablement le pendant du parvis de Saint-Gilles, les deux espaces publics se répondant via une programmation différente.

La circulation de transit est limitée sur la rue Moscou, conçue comme une zone piétonne. L'équipe lauréate y propose différents scénarios concernant le nombre de places de stationnement qui sera préférentiellement fortement réduit. La rue devient ainsi un axe de promenade agréable vers le parc Pierre-Paulus.

Le fait de donner une interprétation écologique forte au projet est un moyen efficace d'adapter la ville aux changements climatiques. Ainsi, les lauréats ont opté pour des zones d'infiltration ralentissant l'écoulement des eaux pluviales, les arbres sont implantés de manière à fournir ombre et fraîcheur et le choix de l'herbe en lieu et place d'un revêtement minéral ralentit le réchauffement global de la ville. En outre, le pavage existant est réutilisé à divers endroits.

Des aires de jeu et de flânerie supplémentaires sont réparties sur l'espace et peuvent être utilisées de manière souple et polyvalente. Leurs emplacements exacts seront déterminés dans le processus de conception ultérieur.

Enfin, le marché hebdomadaire pourra être organisé au bas de la place, dans le prolongement du parvis. Celui-ci s'étendra donc ainsi sur la rue Jourdan.



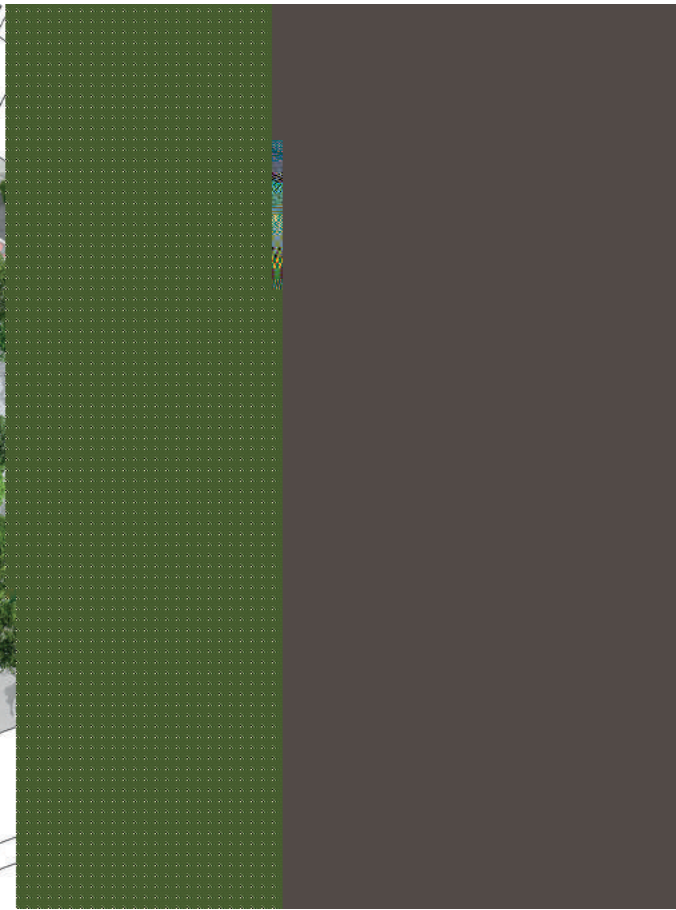
**CANDIDATS
KANDIDATEN**

51N4E + PLANT&HOUTGOED



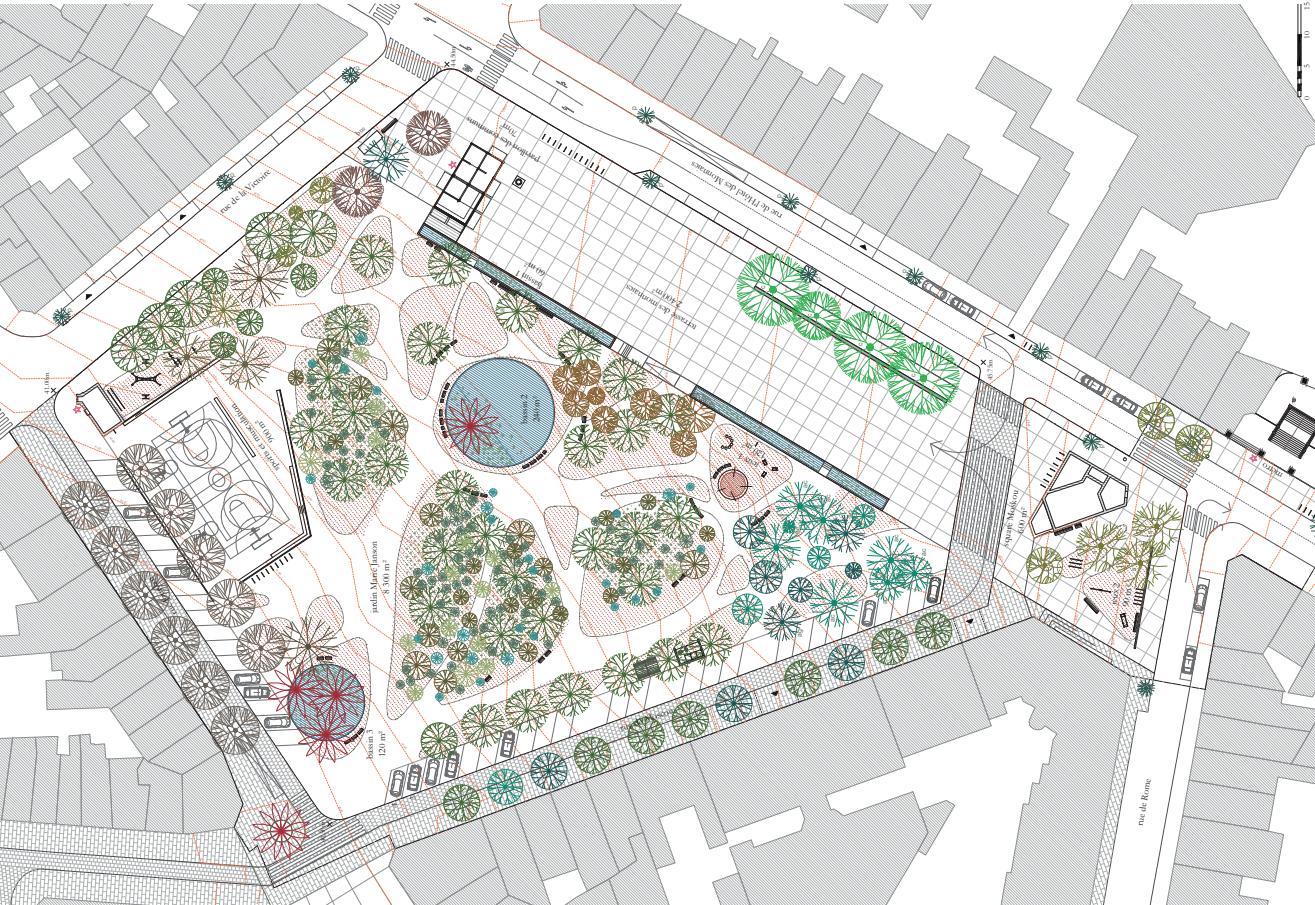
CANDIDATS
KANDIDATEN

BUREAU BAS SMETS



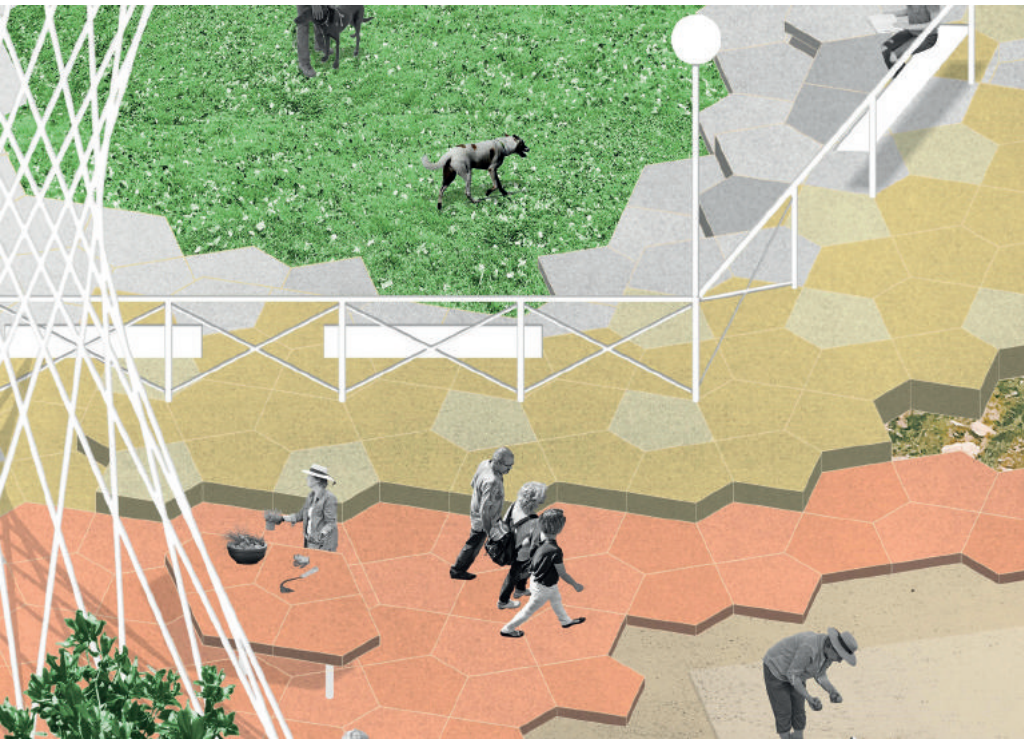
**CANDIDATS
KANDIDATEN**

GRUE



CANDIDATS
KANDIDATEN

OFFICE



Le bouwmeester maître architecte et son équipe ont pour mission de veiller à la qualité de l'espace, en matière d'architecture, mais également en ce qui concerne l'urbanisme et l'espace public sur le territoire de la Région Bruxelles-Capitale. Il s'agit de pousser plus en avant l'ambition à Bruxelles en matière de développement urbain. Le bouwmeester occupe une position indépendante.

De bouwmeester maître architecte en zijn team bewaken de ruimtelijke kwaliteit van nieuwe projecten op het grondgebied van het Brussels Hoofdstedelijk Gewest: niet alleen architectuur, maar ook stedenbouw en openbare ruimte. Het doel is dat Brussel meer ambitie op het gebied van stadsontwikkeling nastreeft. De bouwmeester werkt in een onafhankelijke positie.

The mission of the bouwmeester maître architecte (Chief Architect) and his team is to ensure the quality of urban space, both architecturally and in terms of urban planning and public realm in the Brussels-Capital Region, thus driving forward Brussels' ambitions in urban development. The Chief Architect is working in an independent position.

Contact presse . Perscontact . Press Contact: Sophie Gérard . sgerard@perspective.brussels . 02 435 43 80

www.bma.brussels