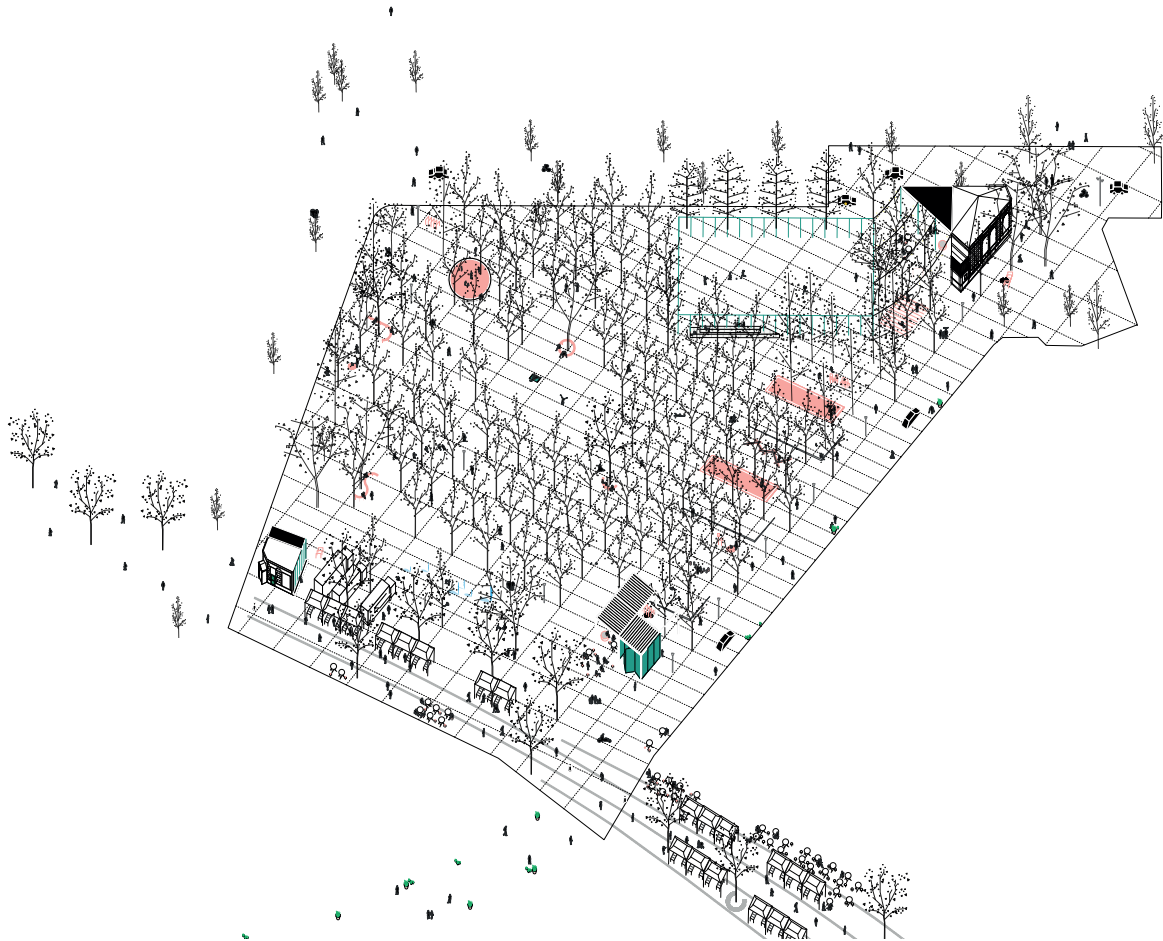


[FACTSHEET B

M A]

# MARIE JANSON

---



## [FACT SHEET]

### MARIE JANSON

La commune de Saint-Gilles a décidé, dans le cadre du Contrat de Quartier Durable Parvis -Morichar, d'investir dans le renforcement de la biodiversité et la verdurisation de ses places et parcs grâce à une connexion douce entre le haut et le bas de la commune. La Place Marie Janson étant l'un des points d'attention de cette liaison douce, elle bénéficie d'un marché distinct.

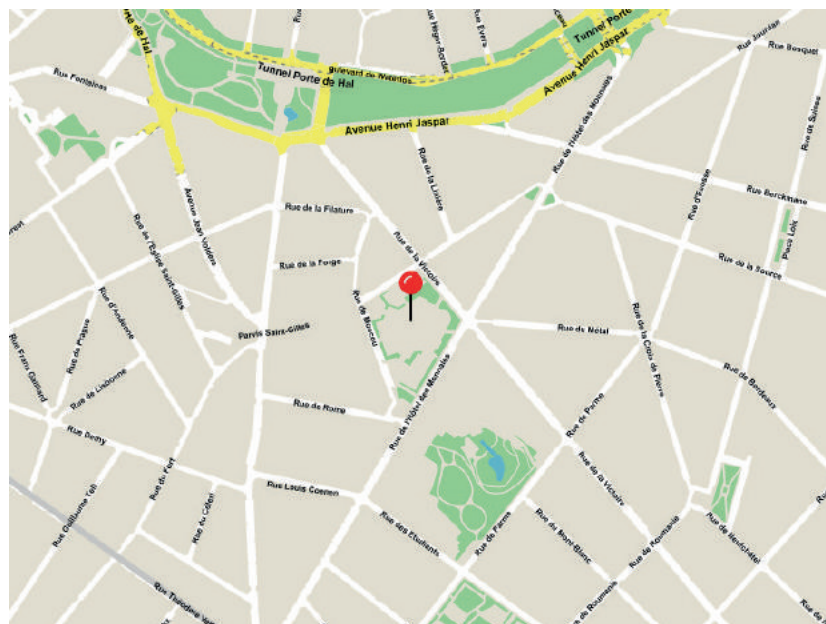
Bien que stratégiquement située, la place Marie Janson incarne jusqu'à présent davantage un lieu de passage qu'un lieu de séjour. Face à ce constat, la commune a confié à l'asbl Toestand l'activation temporaire de la place, avant donc de rédiger la mission de conception. Toestand a remis un rapport sur cette expérience de deux ans, ainsi que sur les actions participatives du contrat de quartier durable, ce qui a constitué la base de la mission de conception.

La commune a donc pour ambition d'agrandir la place en y intégrant les rues Jourdan et Moscou adjacentes.

De gemeente Sint-Gillis besliste met het duurzaam wijkcontract Voorplein-Morichar te investeren in een versterking van de biodiversiteit en de vergroening van pleinen en parken via een zachte verbinding tussen laag- en hoog Sint-Gillis. Voor het Marie-Janson plein, als speerpunt op deze zachte verbinding, werd een aparte ontwerpdracht uitgeschreven.

De ambitie van de gemeente is dit plein te vergroten door de aanpalende Jourdan- en Moskoustraat mee in het plein te integreren. De gemeente stelde daarom vzw Toestand aan om een tijdelijke activatie van het plein te voorzien vooraleer de ontwerpdracht uit te schrijven. Vzw Toestand's rapport over de ervaringen gedurende twee jaar vormden samen met participatieve acties van het duurzaam wijkcontract de basis voor de ontwerpdracht.

Het Marie-jansonplein is tot nu toe eerder een doorgangspek dan een verblijfsplek, hoewel het strategisch op een belangrijke locatie in de gemeente ligt.





[c] Séverin Malaud

Localisation . Locatie

Place Marie-Janson

Saint-Gilles 1060 Sint-Gillis

Maître d'ouvrage . Opdrachtgever

Commune de Saint-Gilles . Gemeente Sint-Gillis

Procédure . Procedure

Procédure restreinte . Beperkte procedure

Comité d'avis. Adviescomité

20.02.2019

Les images présentées dans ce document sont les esquisses développées par le bureau d'étude, esquisses qui seront sujettes à discussions et adaptations avant l'approbation du projet final. De afbeeldingen die in dit document getoond worden zijn opgemaakt door het studie bureau en zullen nog verder bediscussieerd en aangepast worden alvorens het project definitief wordt goedgekeurd.

## LAURÉAT LAUREAAT

### STUDIO PAOLA VIGANO + VVV

Le projet du Studio Paola Viganò et du bureau VVV opte résolument pour une interprétation verte de la place. La place Marie Janson devient véritablement le pendant du parvis de Saint-Gilles, les deux espaces publics se répondant via une programmation différente.

La circulation de transit est limitée sur la rue Moscou, conçue comme une zone piétonne. L'équipe lauréate y propose différents scénarios concernant le nombre de places de stationnement qui sera préférentiellement fortement réduit. La rue devient ainsi un axe de promenade agréable vers le parc Pierre-Paulus.

Le fait de donner une interprétation écologique forte au projet est un moyen efficace d'adapter la ville aux changements climatiques. Ainsi, les lauréats ont opté pour des zones d'infiltration ralentissant l'écoulement des eaux pluviales, les arbres sont implantés de manière à fournir ombre et fraîcheur et le choix de l'herbe en lieu et place d'un revêtement minéral ralentit le réchauffement global de la ville. En outre, le pavage existant est réutilisé à divers endroits.

Des aires de jeu et de flânerie supplémentaires sont réparties sur l'espace et peuvent être utilisées de manière souple et polyvalente. Leurs emplacements exacts seront déterminés dans le processus de conception ultérieur.

Enfin, le marché hebdomadaire pourra être organisé au bas de la place, dans le prolongement du parvis. Celui-ci s'étendra donc ainsi sur la rue Jourdan.





Het project van Studio Paola Vigano en VW kiest resoluut voor een groene invulling van het plein. Het Marie-Jansonplein wordt zo een tegenhanger van het statige Sint-Gillis Voorplein. De twee publieke ruimtes spelen complementair op elkaar in door een verschillende programmatie.

Beperkt doorgaand verkeer is toegelaten op de Moskoustraat, die als een voetgangerszone is ontworpen. De ontwerpers stellen verschillende scenario's voor het aantal parkeerplaatsen voor, maar dit wordt bij voorkeur drastisch verminderd. De autoluwe Moskoustraat wordt zo een aangename wandelas naar het Pierre-Pauluspark.

De uitgesproken groene invulling is een manier om de stad aan te passen aan de klimatologische veranderingen.

Regenwater loopt vertraagd af via infiltratiezones, bomen zorgen voor schaduw en verkoeling, gras in plaats van een minerale verharding vertraagt de opwarming van de stad. De bestaande verharding wordt op verschillende plaatsen hergebruikt.

Bijkomend speel- en verblijfprogramma is verspreid over de ruimte en is flexibel inzetbaar. De exacte locaties hiervan worden in het verdere ontwerpproces bepaald.

De wekelijkse markt is georganiseerd in het dal van het plein, in het verlengde van het Sint-Gillis voorplein. Het voorplein wordt als het ware doorgetrokken over de Jourdanstraat.

**CANDIDATS  
KANDIDATEN**

**51N4E + PLANT&HOUTGOED**



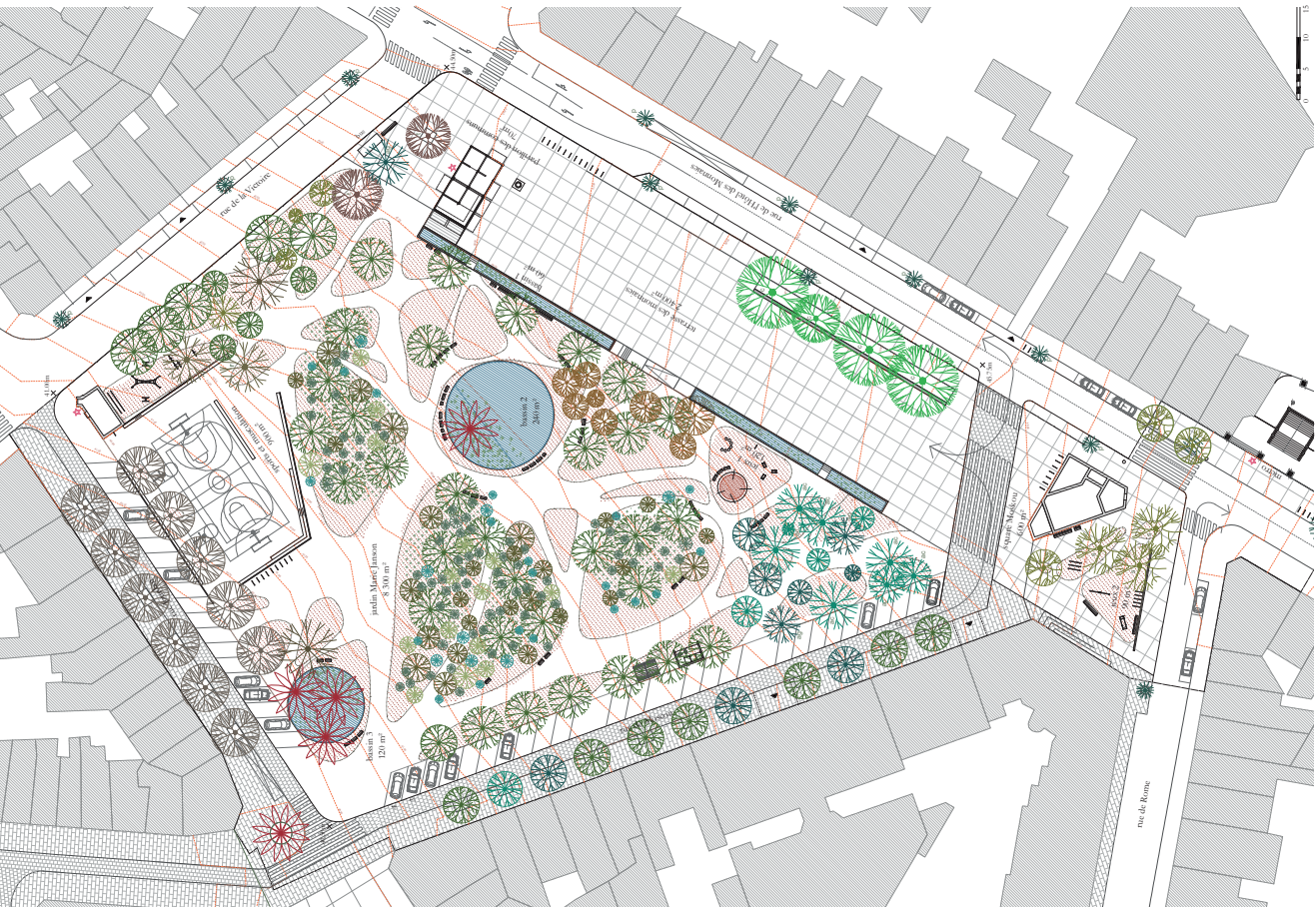
**CANDIDATS**  
**KANDIDATEN**

**BUREAU BAS SMETS**



**CANDIDATS  
KANDIDATEN**

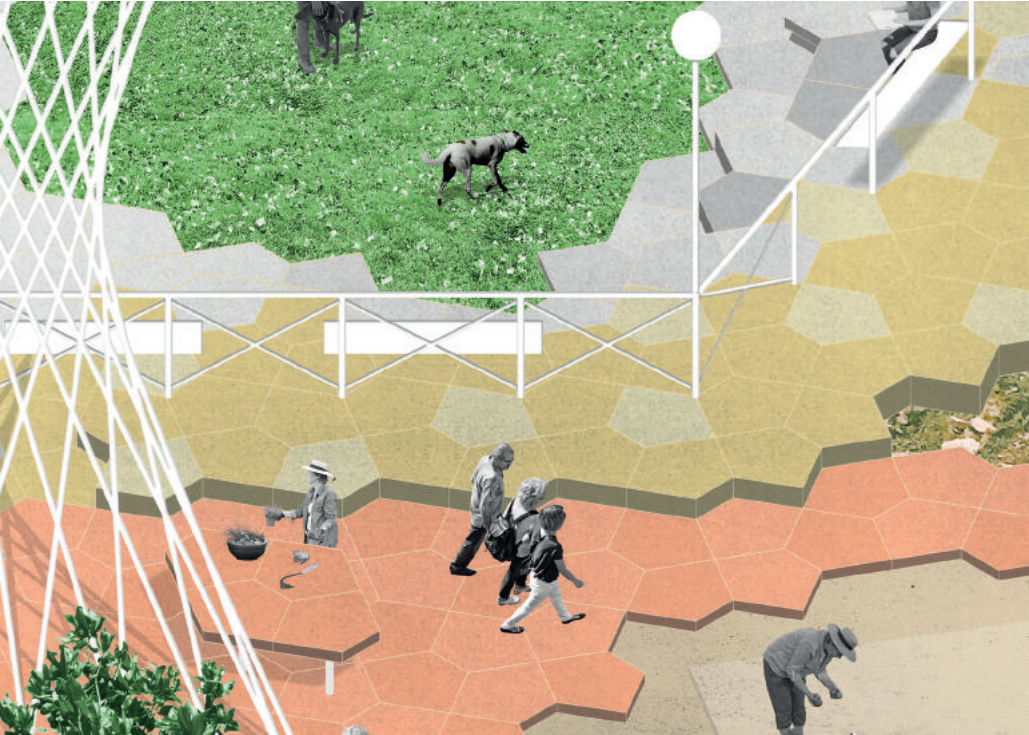
**GRUE**





**CANDIDATS  
KANDIDATEN**

**OFFICE**



Le bouwmeester maître architecte et son équipe ont pour mission de veiller à la qualité de l'espace, en matière d'architecture, mais également en ce qui concerne l'urbanisme et l'espace public sur le territoire de la Région Bruxelles-Capitale. Il s'agit de pousser plus en avant l'ambition à Bruxelles en matière de développement urbain. Le bouwmeester occupe une position indépendante.

De bouwmeester maître architecte en zijn team bewaken de ruimtelijke kwaliteit van nieuwe projecten op het grondgebied van het Brussels Hoofdstedelijk Gewest: niet alleen architectuur, maar ook stedenbouw en openbare ruimte. Het doel is dat Brussel meer ambitie op het gebied van stadsontwikkeling nastreeft. De bouwmeester werkt in een onafhankelijke positie.

The mission of the bouwmeester maître architecte (Chief Architect) and his team is to ensure the quality of urban space, both architecturally and in terms of urban planning and public realm in the Brussels-Capital Region, thus driving forward Brussels' ambitions in urban development. The Chief Architect is working in an independent position.

Contact presse . Perscontact . Press Contact: Sophie Gérard . sgerard@perspective.brussels . 02 435 43 80

[www.bma.brussels](http://www.bma.brussels)

**B M A**