

[FACTSHEET B

M A]

# BELVÉDÈRE



## **[FACT SHEET]**

### **BELVÈDÈRE**

Lorsque l'on se promène rue de Birmingham à Anderlecht, certains coins laissent deviner un superbe panorama sur la ville et la vallée de la Senne. Une vue malheureusement obstruée par les constructions environnantes et la végétation. Il existe pourtant un site depuis lequel le public pourrait à loisir observer l'étendue du paysage urbain : la toiture du dépôt STIB. Une toiture aujourd'hui prête à accueillir un nouvel espace public !

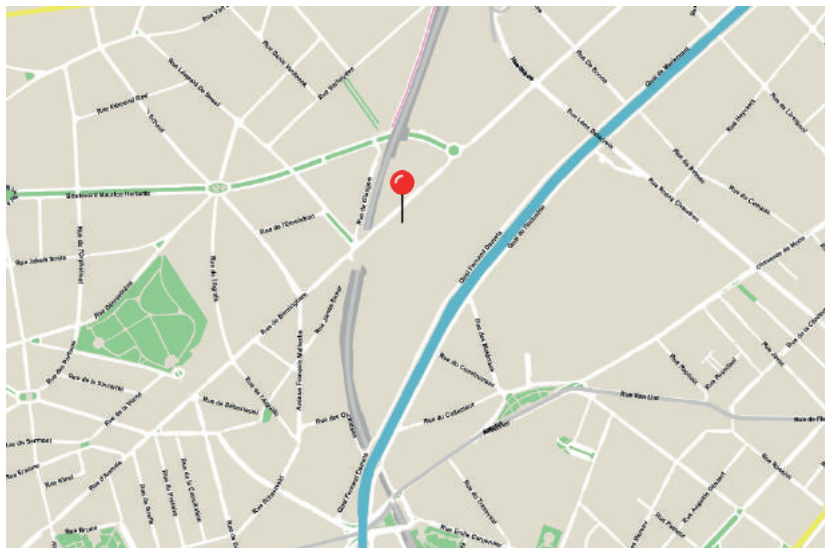
En attendant la reconfiguration définitive de l'ensemble du site à l'horizon 2030, Bruxelles Environnement va réaliser un aménagement de la toiture, léger et temporaire, pour la mettre à disposition des habitants du quartier. Prévu dans le cadre du Contrat de Rénovation Urbaine n°3, l'aménagement d'un belvédère permettra au public d'accéder, depuis la rue de Birmingham, à un espace de détente convivial à l'écart de la circulation automobile. Il s'agit donc d'imaginer un espace public non-définitif mais néanmoins fonctionnel, sûr et confortable, tout en tenant compte de la structure existante de la toiture et des enjeux budgétaires.

La mission consiste à réaliser les études d'aménagement depuis la conception jusqu'à la réception des travaux. La mission porte également sur le développement de certains aspects du projet avec les habitants et les futurs usagers dans un cadre participatif et, après la réalisation de l'aménagement, à initier une animation des lieux par le biais d'activités ou événements.

Wie door de Birminghamstraat in Anderlecht wandelt, vermoedt op sommige plekken een prachtig zicht op de stad en de Zennevallei. Een zicht dat jammer genoeg wordt belemmerd door gebouwen en plantengroei in de omgeving. Er is echter wel een locatie waar het publiek in volop zou kunnen genieten van het panorama: het dak van de stelplaats van de MIVB. Een dak dat kan worden gebruikt om een nieuwe openbare ruimte in te richten!

In afwachting van de definitieve transformatie van de volledige site eind 2030 plant Leefmilieu Brussel een lichte en tijdelijk inrichting van het dak om het toegankelijk te maken voor de bewoners van de wijk. Als onderdeel van het stadsvernieuwingscontract n°3, zal het belvédère via een toegang in de Birminghamstraat, een gezellige ontspanningsruimte zijn, weg van het verkeer in de straat. Het gaat er om een publieke ruimte te bedenken, tijdelijk maar bruikbaar, veilig en comfortabel, die rekening houdt met de bestaande structuur van het dak en de budgettaire mogelijkheden.

De ontwerpopdracht gaat van concept tot oplevering van de werken. Daarnaast moeten bepaalde aspecten van het project in overleg met de inwoners en de toekomstige gebruikers gerealiseerd worden en moet de locatie na de verwezenlijking van het project met een reeks activiteiten of evenementen geanimeerd worden.





© Séverin Malaud

Localisation . Locatie

200 Rue de Birminghamstraat

1070 Anderlecht

Maître d'ouvrage . Opdrachtgever

Bruxelles Environnement . Brussel Leefmilieu

Procédure . Procedure

Procédure négociée sans publication préalable . Onderhandelingsprocedure zonder voorafgaande bekendmaking

Comité d'avis . Adviescomité

15.01.2019

Les images présentées dans ce document sont les esquisses développées par le bureau d'étude, esquisses qui seront sujettes à discussions et adaptations avant l'approbation du projet final. De afbeeldingen die in dit document getoond worden zijn opgemaakt door het studie bureau en zullen nog verder bediscussieerd en aangepast worden alvorens het project definitief wordt goedgekeurd.

*En raison d'incertitudes importantes quant à la disponibilité et l'état du bâtiment de la STIB, Bruxelles Environnement a renoncé à ce projet avant l'attribution de la mission. Le marché n'a donc pas été formellement attribué. Néanmoins, le comité d'avis s'étant préalablement réuni et ayant départagé les candidats, vous trouverez ci-dessous les résultats de ce concours. // Wegens grote onzekerheden over de beschikbaarheid en de staat van het gebouw van de MIVB, heeft Leefmilieu Brussel beslist om niet door te gaan met dit project voordat de opdracht werd toegekend. De opdracht is derhalve niet formeel gegund maar alle kandidaten worden vergoed voor hun offerte. Aangezien het adviescomité eerder bijeen was gekomen en een besluit had genomen over de kandidaten, vindt u hieronder de resultaten van deze beoordeling.*

## **LAURÉAT** **LAUREAAT**

### **Hylé + SLAP**

L'équipe lauréate, composée du bureau Hylé et des paysagistes de Slap, ont avant tout pris en compte les futurs utilisateurs du lieu. Ainsi, associations, habitants et acteurs publics seront intégrés à la conception et à la programmation du site, et ce dès les premières phases. Toutefois, l'équipe imagine un point de départ fort en créant deux espaces différents sur la toiture: la terrasse végétale et la terrasse sociale.

La première occupe toute la toiture du dépôt et servira de lieu d'expérimentation et d'enseignement. La période durant laquelle le projet existera sera l'occasion d'explorer le potentiel écologique des toitures en milieu urbain. La toiture actuelle, recouverte de gravier, laissera place à une palette végétale particulière, porteuse de biodiversité rare en milieu urbain ; des abris pour la micro-faune -les insectes, les oiseaux- seront installés en utilisant des matériaux recyclés ; l'eau, déjà présente sur ce site, sera valorisée pour le développement des différents végétaux. Ainsi, cette nouvelle couverture sera observée, étudiée, testée comme un véritable laboratoire en biodiversité urbaine.

La terrasse sociale, quant à elle, ne se situe pas à proprement parler sur le toit du dépôt. Sur la bande plantée

qui sépare actuellement la rue et le bâtiment, Hylé propose d'installer différents espaces accessibles depuis la rue et ayant chacun leur fonction propre, leur identité et leur matérialité. Une rampe d'accès permettra de profiter de la vue sur l'est de Bruxelles, avec accès nocturne; l'esplanade sera disponible pour de petits événements, la présence de l'eau pourrait faire apparaître occasionnellement une piscine. Enfin, le belvédère offrira une vue nouvelle sur la toiture verte d'abord et sur Bruxelles principalement. Le séquençage de la terrasse sociale permet de faciliter le réemploi de matériaux de construction

Enfin, un dispositif permettra de lier les deux terrasses, et ce au moyen de pontons partant du bord de la terrasse sociale et parcourant la toiture verte. Ce système permettra de varier les vues sur la vallée de la Senne tout en offrant exploration de la couverture végétale.





Het winnende team van de architecten Hylé en de landschapsarchitecten Slap, richt zich in de eerste plaats op de toekomstige gebruikers van de site. Zo zullen verenigingen, bewoners en publieke actoren vanaf het begin betrokken worden bij het ontwerp en de programmering van de site. Aan de andere kant opent het team zelf de dans met een sterk uitgangspunt om twee verschillende ruimtes op het dak te creëren: het groene terras en het sociale terras.

Het eerste neemt het hele dak van het depot in beslag en dient als een plaats voor experimenteren en leren. De periode waarin het project zal bestaan is een gelegenheid om het ecologische potentieel van daken in stedelijke gebieden te onderzoeken. Het huidige grinddak maakt plaats voor een specifiek plantenpalet, als een bijzondere kans voor biodiversiteit in stedelijke gebieden; er komen schuilplaatsen voor microfauna - insecten en vogels - gemaakt uit gerecycleerde materialen; het water dat reeds aanwezig is op deze site, zal worden gebruikt voor de ontwikkeling van de verschillende planten. Deze nieuwe daklaag zal dus worden geobserveerd, bestudeerd en getest als een echt laboratorium voor stedelijke biodiversiteit.

Het sociale terras daarentegen ligt strikt genomen niet op het dak van het depot. Op de strook grond die momenteel de straat en het gebouw scheidt, stelt Hylé voor om verschillende ruimtes te installeren die toegankelijk zijn vanaf de straat, elk met zijn eigen functie, identiteit en materialisering. Een toegangshelling laat toe om te genieten van het uitzicht op het oosten van Brussel, ook 's nachts; de esplanade zal beschikbaar zijn voor kleine evenementen, de aanwezigheid van water kan soms een zwembad doen verschijnen. Tot slot zal de belvédère uitzicht bieden op het groendak, en een breed panorama op Brussel. De aanleg van het sociale terras maakt het gemakkelijker om bouwmaterialen te hergebruiken.

Tot slot worden de twee terrassen met elkaar verbonden door middel van pontons die vanaf de rand van het sociale terras over het groene dak lopen. Zo wisselen uitzichten over de Sennevallei af met een directe blik op de vegetatie van het dak.

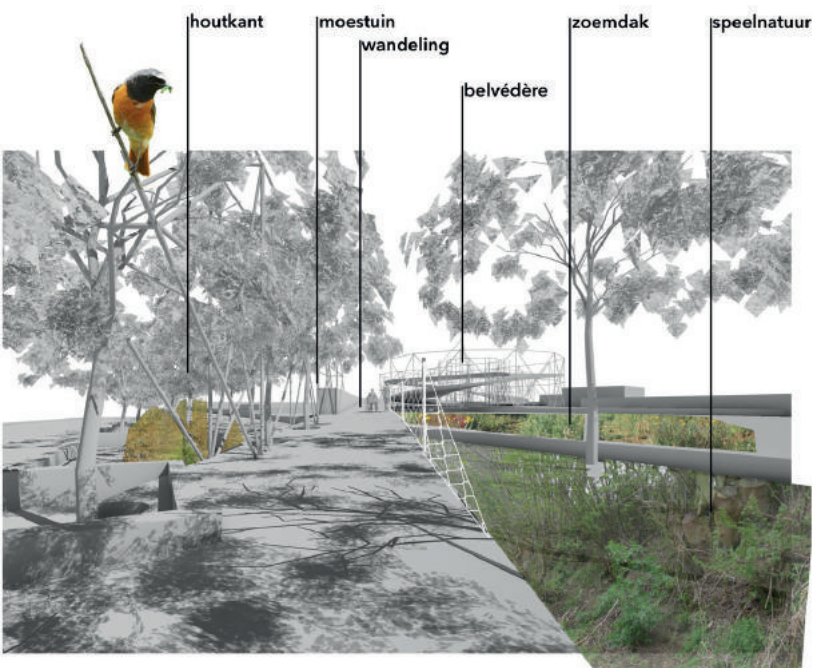
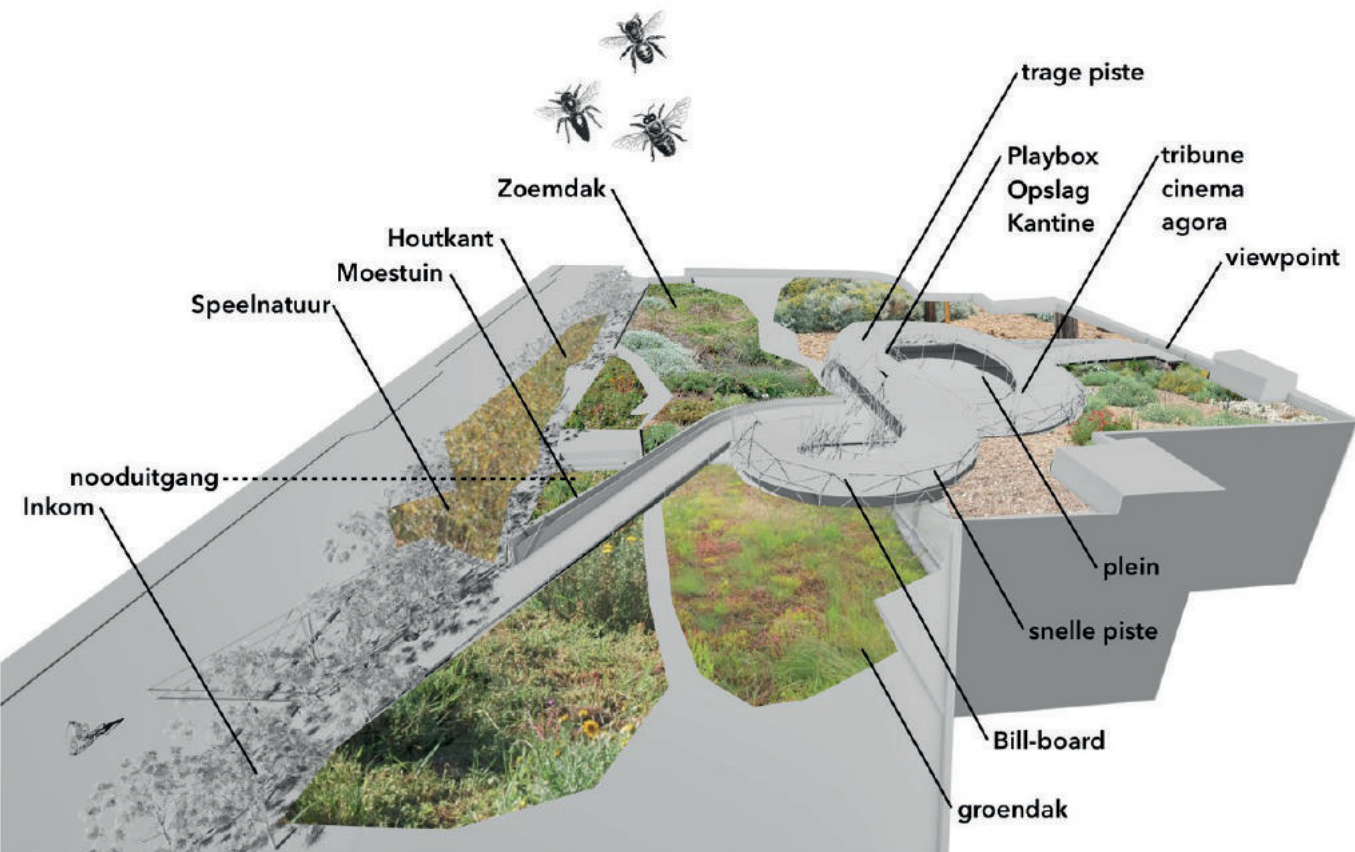
**CANDIDATS**  
**KANDIDATEN**

**GIJS VAN VAERENBERGH - ATELIER LE BALTO**  
**ARCHITECTURE WORKROOM BRUSSELS**



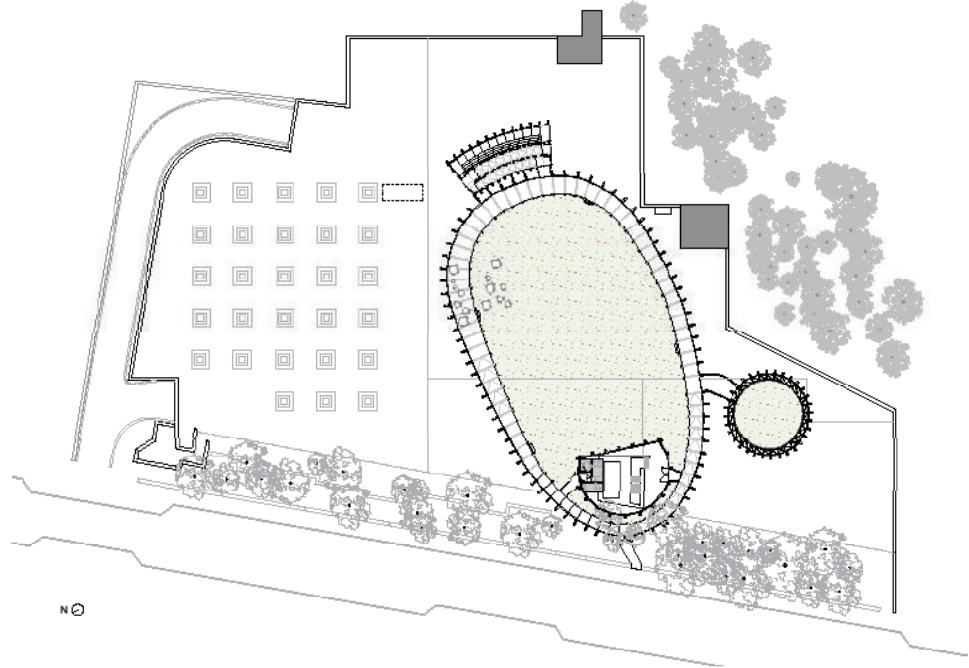
**CANDIDATS  
KANDIDATEN**

**DEAR PIGS - AAC  
CULTUREGHEM - PLANT&HOUTGOED**



**CANDIDATS  
KANDIDATEN**

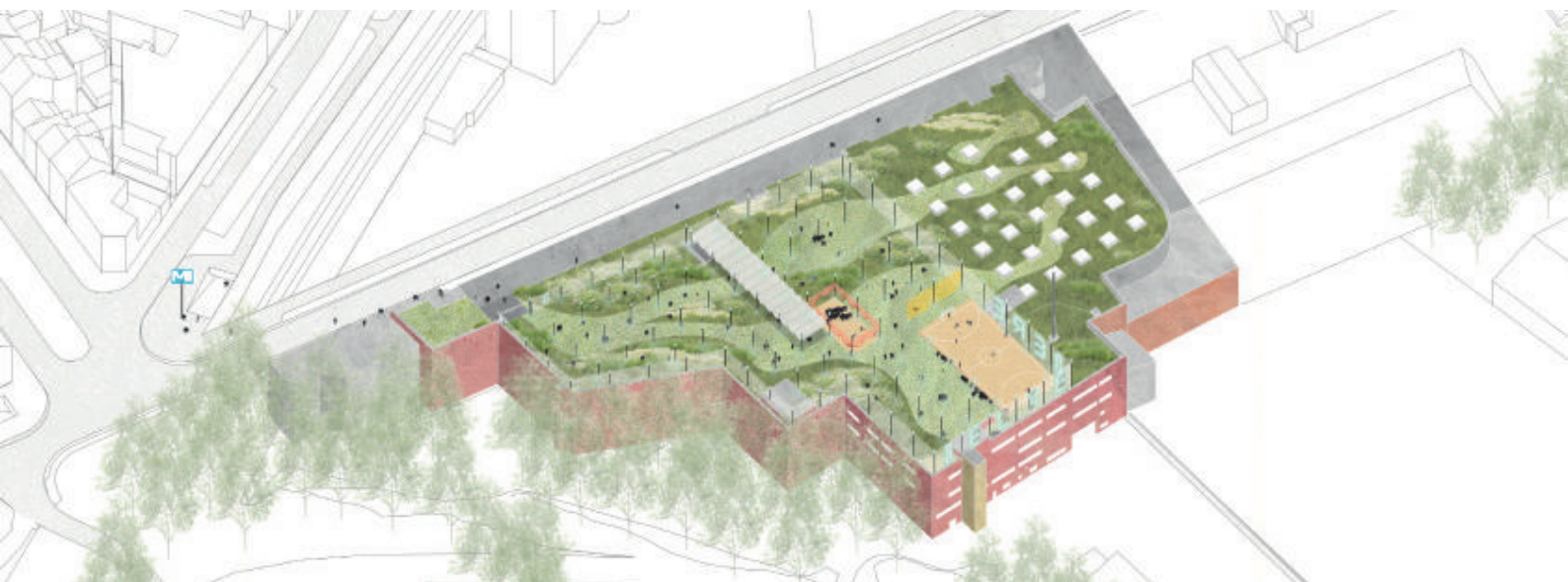
**ATELIER SANDER LAUREYS - TIJD EN VLIJT**





**CANDIDATS**  
**KANDIDATEN**

**BC - ZUS - TRANSITTOWN**



Le bouwmeester maître architecte et son équipe ont pour mission de veiller à la qualité de l'espace, en matière d'architecture, mais également en ce qui concerne l'urbanisme et l'espace public sur le territoire de la Région Bruxelles-Capitale. Il s'agit de pousser plus en avant l'ambition à Bruxelles en matière de développement urbain. Le bouwmeester occupe une position indépendante.

De bouwmeester maître architecte en zijn team bewaken de ruimtelijke kwaliteit van nieuwe projecten op het grondgebied van het Brussels Hoofdstedelijk Gewest: niet alleen architectuur, maar ook stedenbouw en openbare ruimte. Het doel is dat Brussel meer ambitie op het gebied van stadsontwikkeling nastreeft. De bouwmeester werkt in een onafhankelijke positie.

The mission of the bouwmeester maître architecte (Chief Architect) and his team is to ensure the quality of urban space, both architecturally and in terms of urban planning and public realm in the Brussels-Capital Region, thus driving forward Brussels' ambitions in urban development. The Chief Architect is working in an independent position.

Contact presse . Perscontact . Press Contact: Sophie Gérard . sgerard@perspective.brussels . 02 435 43 80

[www.bma.brussels](http://www.bma.brussels)