

[FACTSHEET B

M A]

PETERBOS

ESPACES PUBLICS . PUBLIEKE RUIMTE





© Séverin Malaud

Localisation . Locatie

Parc du Peterbos . Peterbosspark

Anderlecht 1070

Maître d'ouvrage . Opdrachtgever

Commune d'Anderlecht

Gemeente Anderlecht

Procédure . Procedure

Procédure concurrentielle avec négociation . Mededingingsprocedure met onderhandeling

Comité d'avis. Adviescomité

06.12.2019

Les images présentées dans ce document sont les esquisses développées par le bureau d'étude, esquisses qui seront sujettes à discussions et adaptations avant l'approbation du projet final. De afbeeldingen die in dit document getoond worden zijn opgemaakt door het studie bureau en zullen nog verder bediscussieerd en aangepast worden alvorens het project definitief wordt goedgekeurd.

LAURÉAT LAUREAAT

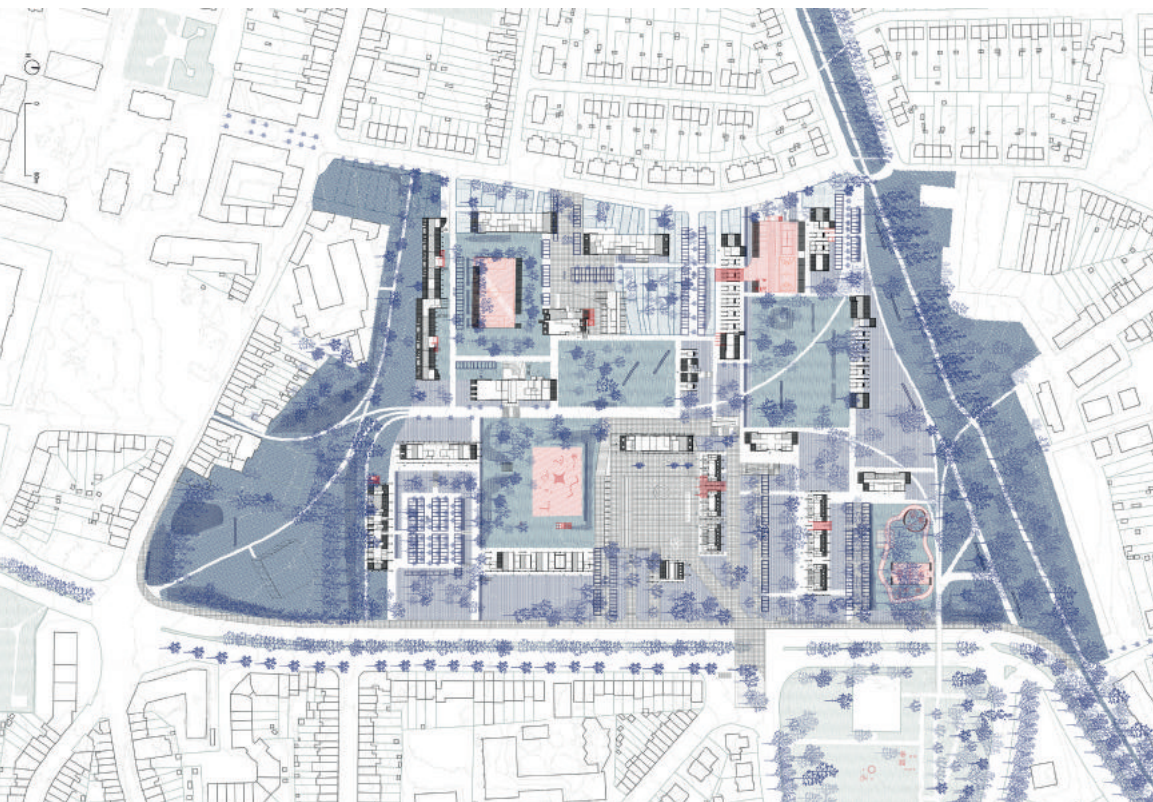
Studio Paola Viganò - VVV

L'équipe lauréate, composée des bureaux Studio Viganò et VV, propose de travailler sur trois échelles : l'échelle macro, l'échelle du quartier, et l'échelle de l'habitant.e. L'enjeu principal est d'ouvrir le Peterbos vers la ville tout en faisant de la cité une destination. Pour ce faire, plutôt que de se focaliser sur l'intérieur du quartier, les lauréats proposent de placer la centralité du site en périphérie de celui-ci, à la frontière entre la cité et les quartiers environnants. Profitant de l'arrêt de bus voisin et de la promenade verte toute proche, cette centralité placée en bordure vient comme une invitation à entrer au sein du quartier. Le parc est ainsi relié à la ville, la nouvelle centralité apparaît comme un trait d'union entre la ville et le quartier.

De là, profitant de la pente naturelle caractérisant tout le site du Peterbos, l'usager chemine naturellement vers le lieu rassembleur du quartier : le Belvédère. Celui-ci sera placé sur la toiture du futur centre sportif prévu dans le Contrat de Quartier. Offrant un beau panorama sur la ville, la grande esplanade de ce Belvédère pourra accueillir des petits rassemblements et événements.

Au niveau micro, le travail de l'équipe lauréate se concentre sur les cheminements et l'existant. Ainsi, c'est un travail fin que l'on retrouve dans la simplification des cheminements, la reconstruction des espaces publics et la gestion des eaux. Les multiples centralités existantes sont mises en valeur, les terrains de sport sont rénovés et équipés, l'allée centrale traversant le site est également rénovée afin de permettre aux habitant.e.s de circuler de manière plus fluide et aisée, des chemins perméables et des wadis voient le jour.

C'est donc un triple geste que l'on retrouve dans ce projet : un geste métropolitain, avec la centralité mise en bordure du site, un geste pour le quartier ,avec le Belvédère comme lieu de rencontre, et un geste pour l'habitant.e, avec la rénovation des espaces et l'apaisement des cheminements.





Het winnende team, dat uit de architectenbureaus Studio Vigano en VW bestaat, wil op drie niveaus werken: op macroniveau, op wijkniveau en op bewonersniveau. De grootste uitdaging bestaat erin om de Peterboswijk naar de stad toe te ontsluiten en er tegelijk een bestemming van te maken. Daarom willen de laureaten, in plaats van op de site zelf te focussen, het nieuwe hart van de wijk naar de rand verplaatsen, op de grens tussen de sociale woonwijk en de omliggende buurten. Dit nieuwe centrum komt daarmee bij de nabijgelegen bushalte en vlak bij de groene promenade te liggen, waardoor het als het ware uitnodigt om de wijk in te lopen. Het park wordt zo verbonden met de stad en het nieuwe centrum slaat een brug tussen de stad en de wijk.

Dankzij de natuurlijke helling die de hele Peterbos-site kenmerkt, begeeft de gebruiker zich van daar haast automatisch naar het verzamelpunt van de wijk: de belvédère. Die komt op het dak van de toekomstige sporthal waarin het Wijkcontract voorziet. De grote esplanade van

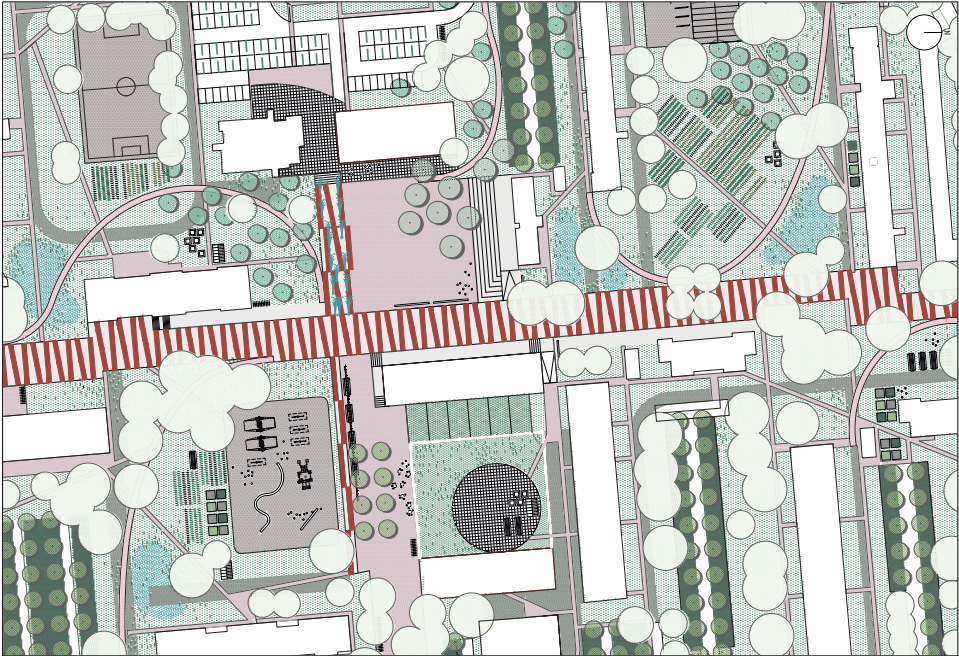
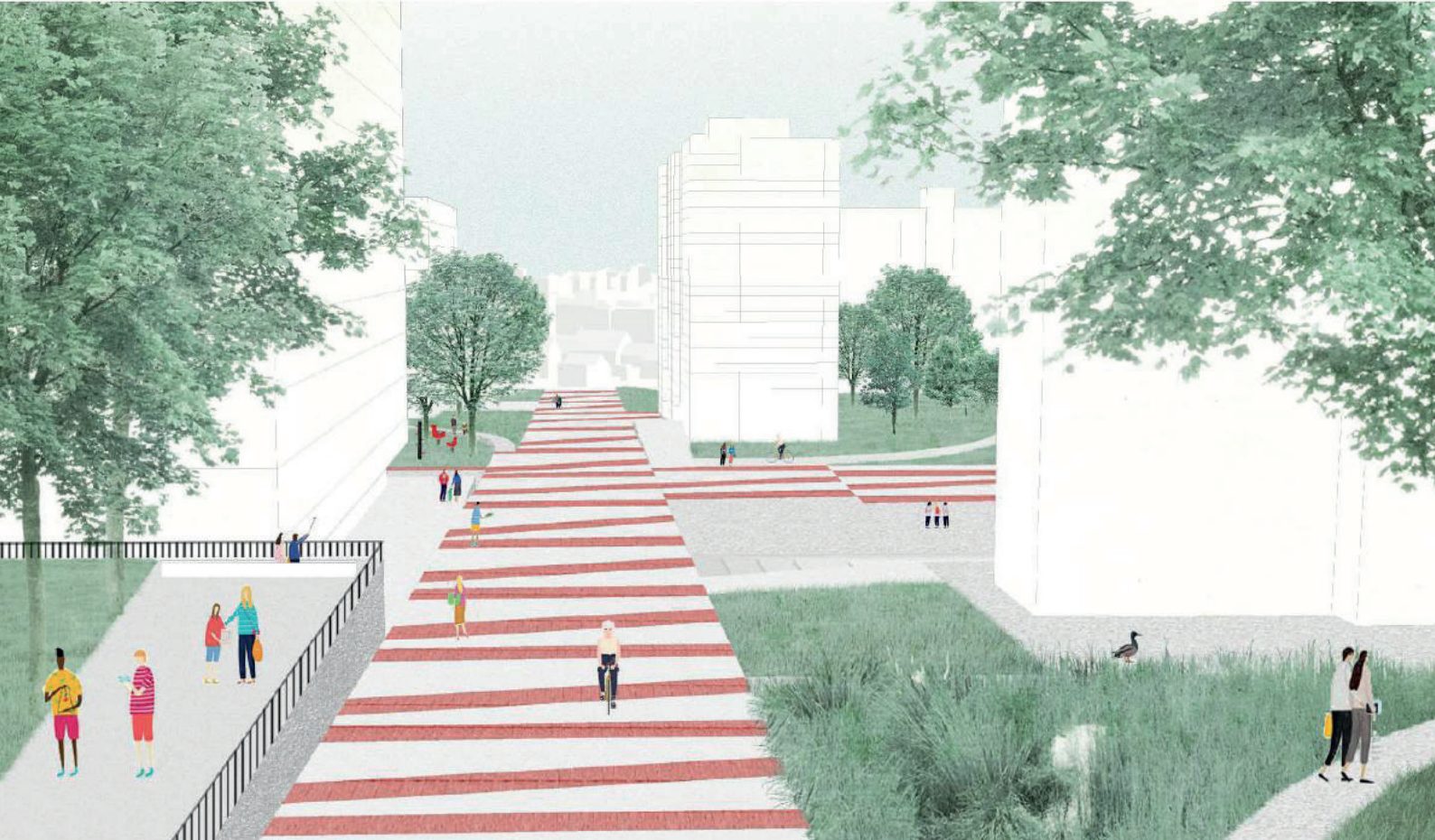
deze belvédère biedt een prachtig uitzicht over de stad en is geschikt voor kleine bijeenkomsten en evenementen.

Op microniveau focust het werk van het winnende team op de paden en op wat al bestaat. Het team plant precieze ingrepen om de paden te vereenvoudigen, de openbare ruimte opnieuw aan te leggen en het water te beheren. De vele bestaande centrale punten worden verbeterd en de sportvelden worden gerenoveerd en beter uitgerust. De centrale laan die door de site loopt wordt ook gerenoveerd, zodat de bewoners zich vlotter en gemakkelijker kunnen verplaatsen. Bovendien worden er waterdoorlatende paden en wadi's aangelegd.

Dit project stelt dus een drievoudig gebaar: naar de grootstad toe (dankzij het nieuwe hart van de wijk), naar de buurt toe (via de belvédère als ontmoetingsplaats) en naar de bewoners toe (met de vernieuwde ruimten en rustige paden).

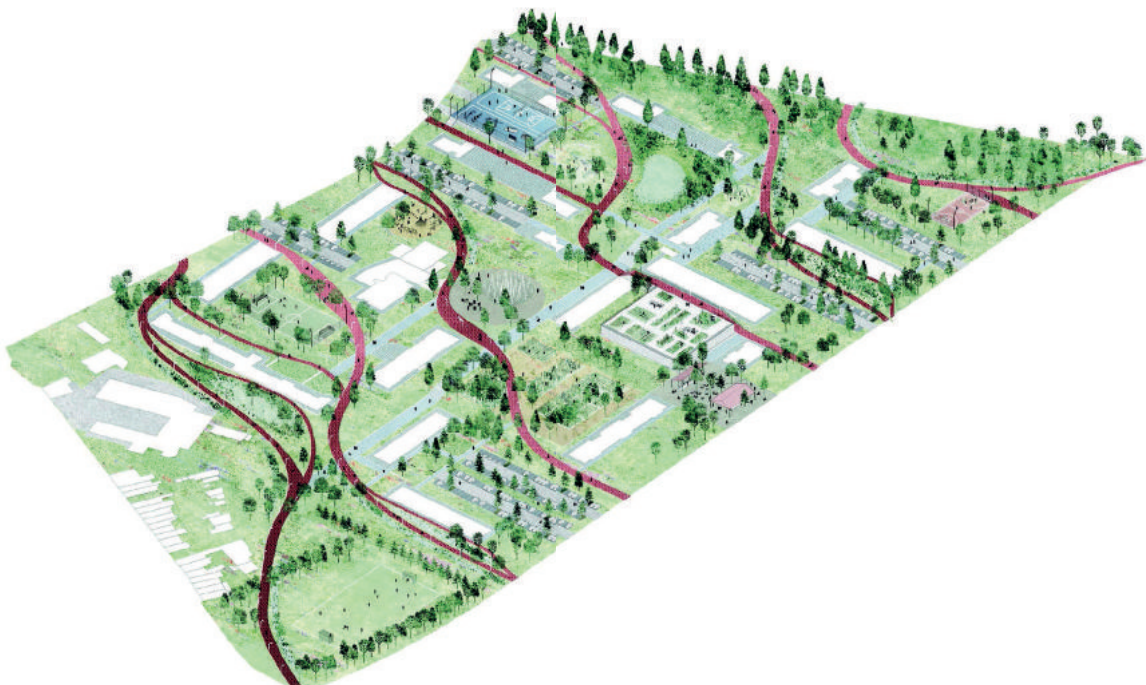
**CANDIDATS
KANDIDATEN**

Pigeon Ochej Paysage - Collectif Ipé



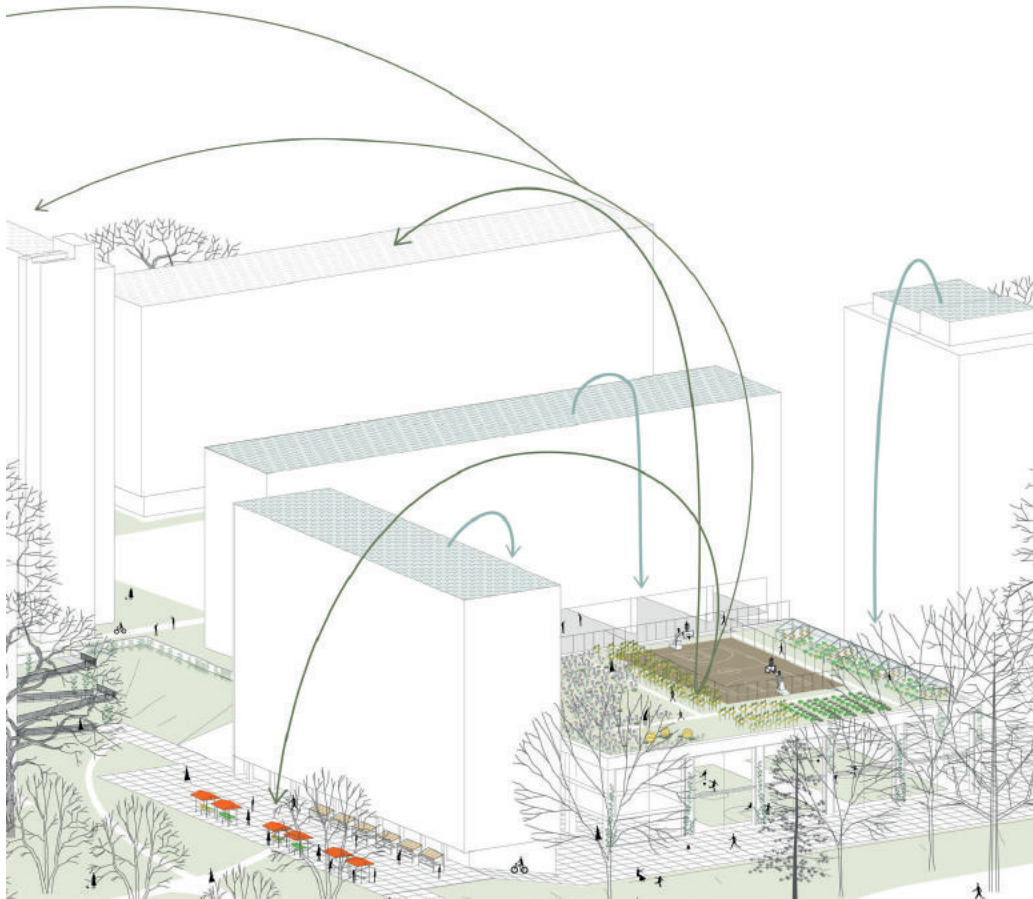
CANDIDATS
KANDIDATEN

Bureau Bas Smets



CANDIDATS
KANDIDATEN

STRAMIEN - ARA



CANDIDATS
KANDIDATEN

atelier horizon - Arcadis - Yves Hubert - VELD



Le bouwmeester maître architecte et son équipe ont pour mission de veiller à la qualité de l'espace, en matière d'architecture, mais également en ce qui concerne l'urbanisme et l'espace public sur le territoire de la Région Bruxelles-Capitale. Il s'agit de pousser plus en avant l'ambition à Bruxelles en matière de développement urbain. Le bouwmeester occupe une position indépendante.

De bouwmeester maître architecte en zijn team bewaken de ruimtelijke kwaliteit van nieuwe projecten op het grondgebied van het Brussels Hoofdstedelijk Gewest: niet alleen architectuur, maar ook stedenbouw en openbare ruimte. Het doel is dat Brussel meer ambitie op het gebied van stadsontwikkeling nastreeft. De bouwmeester werkt in een onafhankelijke positie.

The mission of the bouwmeester maître architecte (Chief Architect) and his team is to ensure the quality of urban space, both architecturally and in terms of urban planning and public realm in the Brussels-Capital Region, thus driving forward Brussels' ambitions in urban development. The Chief Architect is working in an independent position.

Contact presse . Perscontact . Press Contact: Sophie Gérard . sgerard@perspective.brussels . 02 435 43 80

www.bma.brussels

B M A