

[FACTSHEET B

M A]

CYCLOSTRADE

C28



[FACT SHEET]

CYCLOSTRADE C28

Voici un beau projet pour les cyclistes : une piste cyclable rapide de 6,5 km traversant le tissu urbain dense la ville de Bruxelles, Jette, Koekelberg, Molenbeek et Anderlecht. Suivant le tracé de la ligne ferroviaire ouest L28, cette piste ira de la rue Masui à hauteur du quartier Nord jusqu'au métro Jacques Brel à Anderlecht.

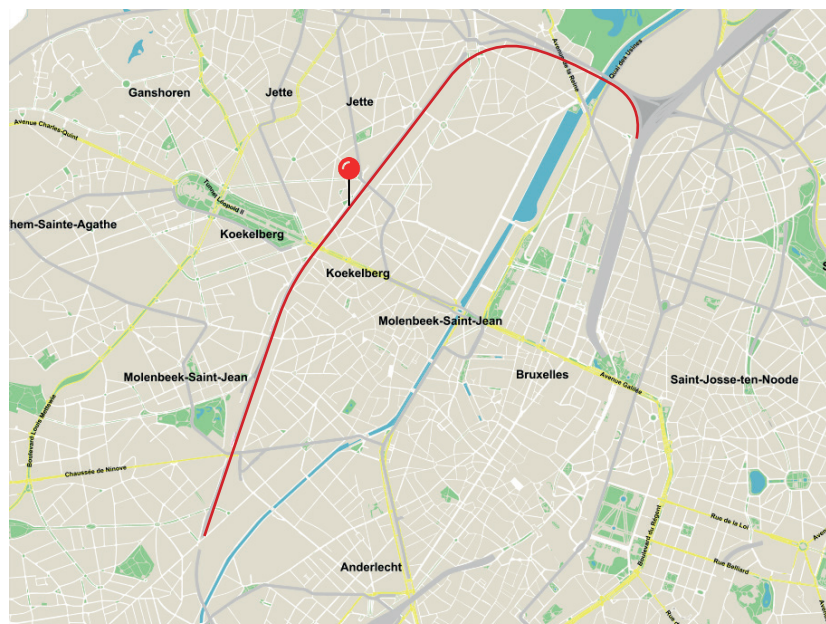
Cette mission porte sur la conception de cette piste et son exécution sur toute sa longueur, en ce compris la traversée du canal à hauteur du Palais de Laeken. Malgré la grande diversité des types d'infrastructures, l'ambition est de développer une vision et une identité cohérentes et globales de l'itinéraire et de confier au maître d'ouvrage la réalisation de l'ensemble. De cette façon, l'accent est mis sur le confort, l'identification, la sécurité et la lisibilité de l'itinéraire.

On distingue deux types d'usagers sur l'itinéraire: piétons et cyclistes. La conception doit donc viser une cohabitation saine des deux usagers, sans perdre de vue qu'il s'agit d'abord d'un itinéraire cyclable. L'itinéraire ne peut également fonctionner correctement que si les liaisons avec les différents quartiers et pôles de loisirs sont lisibles et confortables. Elle doit également bien être intégrée en termes de paysage, avec un accent sur le caractère vert. L'équilibre écologique (pollution des sols, gestion de l'eau, réseau vert, etc.) aux abords du rail mérite également une attention particulière.

Hier is een geweldig project voor fietsers: een fietssnelweg van 6,5 km die het dichte stedelijk weefsel van Brussel, Jette, Koekelberg, Molenbeek en Anderlecht doorkruist. Deze fietsroute volgt het tracé van de westelijke spoorlijn L28 en gaat van de Masuisstraat in de Noordwijk naar het metrostation Jacques Brel in Anderlecht.

Het doel van deze opdracht is deze fietsroute te ontwerpen én ze ook uit te voeren over haar volledige lengte, inclusief de overbrugging van het kanaal ter hoogte van het Koninklijk Paleis. Ondanks de grote variatie in type infrastructuur is de ambitie een globale visie en identiteit voor de fietsroute te ontwikkelen. Zo wordt de kwaliteit en de coherentie van de gehele route bewaakt. Centraal staan het comfort, de identiteit, de veiligheid en de leesbaarheid van de route.

Op de route zijn er twee type gebruikers: voetgangers en fietsers, het ontwerp moet een gezonde cohabitatie van beide gebruikers nastreven, zonder uit het oog te verliezen dat dit een fietsroute is. De route kan ook enkel goed functioneren als de verbindingen met de verschillende wijken en aantrekkingspolen leesbaar en comfortabel zijn. Een fietsroute die landschappelijk goed geïntegreerd is, met een focus op het groene karakter. Het ecologisch evenwicht in de spoorwegbermen (grondvervuiling, waterbeheer, groen netwerk,...) verdient bijzondere aandacht.





(c) Séverin Malaud

Localisation . Locatie

Bruxelles - Brussel / Anderlecht
Molenbeek-Saint-Jean - Sint-Jans-Molenbeek
Koekelberg / Jette

Maître d'ouvrage . Opdrachtgever

Beliris

Procédure . Procedure

Procédure concurrentielle avec négociations
Mededingingsprocedure met onderhandeling

Comité d'avis. Adviescomité

05.02.2021

Lauréat. Laureaat

VW + DESSIN&CONSTRUCTION
+STRATEC
+ARCADIS
+T3K

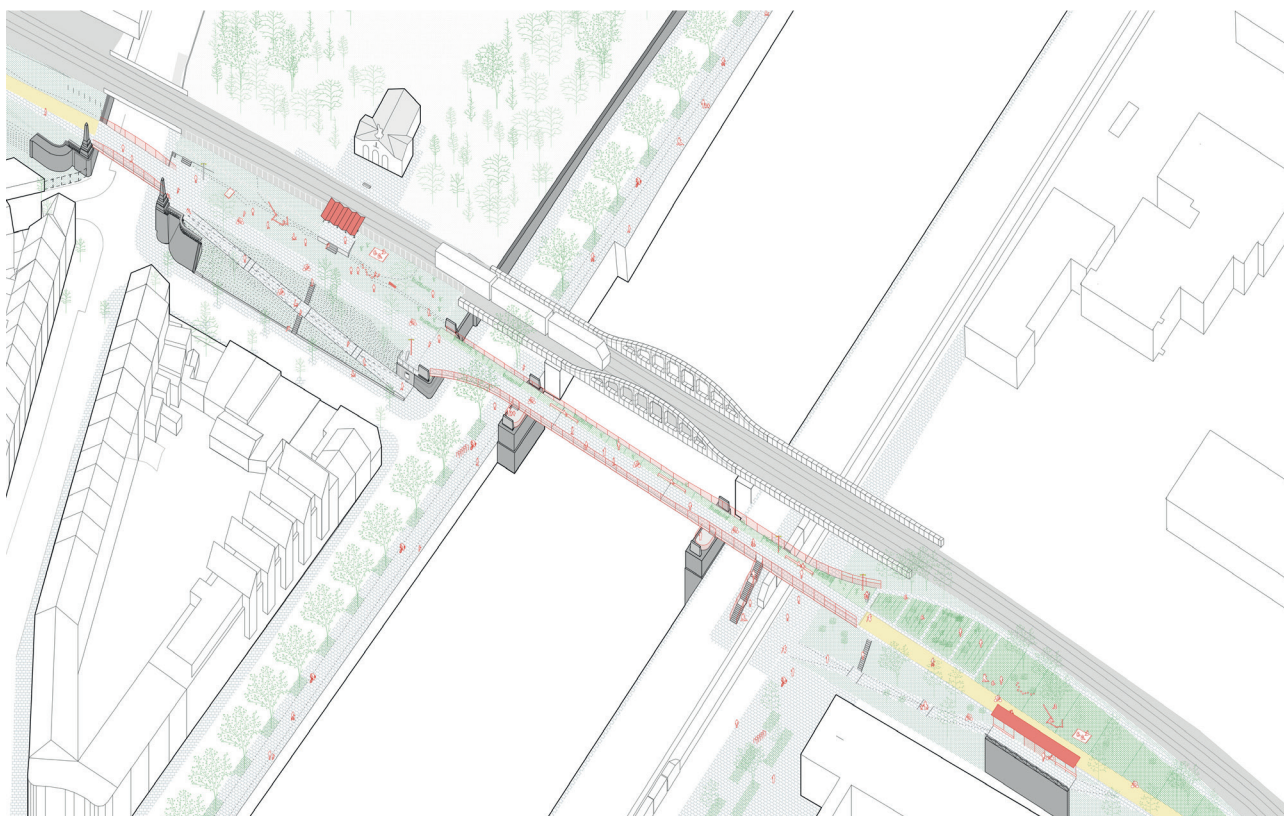
Images in this document are only sketches developed by the design office that will be subject to further discussions and adaptations before the final project's approval. Les images présentées dans ce document sont les esquisses développées par le bureau d'étude, esquisses qui seront sujettes à discussions et adaptations avant l'approbation du projet final. De afbeeldingen die in dit document getoond worden zijn opgemaakt door het studie bureau en zullen nog verder bediscussieerd en aangepast worden alvorens het project definitief wordt goedgekeurd.

VVV - DESSIN & CONSTRUCTION

La future piste cyclable rapide se compose d'une grande variété de types d'espaces publics : des aménagements de talus de chemin de fer, des rues cyclables, des traversées de rues d'ampleur différentes... et même la traversée du canal par une passerelle à créer.

Pour appréhender toute cette diversité, VV et Dessin&Construction développent une « grammaire » du parcours, c'est-à-dire une série d'éléments, de matériaux ou de formes reconnaissables qui accompagnent la piste cyclable rapide tout du long de son parcours à travers la ville. Les sols, les barrières et les garde-corps, la végétation choisie, la signalétique participent à construire l'identité et la cohérence du tracé, malgré la diversité de situations qu'il rencontre. Ce langage, inspiré de l'industrie du fer, peut se décliner pour correspondre précisément à des spécificités locales et créer, à chaque fois que c'est possible, un petit espace public. Il permet enfin aux cyclistes de retrouver le chemin lorsque la continuité de la route est moins évidente, par exemple dans les traversées d'espaces multi-usages tels que le croisement Simonis.

Pour établir cette grammaire, VV et Dessin&Construction s'appuient sur une vision claire, enracinée dans le contexte et portée par des ambitions fortes. Cette vision est traversée par trois grandes thématiques qui viennent nourrir les décisions du projet. D'abord, cette infrastructure est un nouveau maillon d'un vaste réseau d'espaces ouverts et de mobilité qui constituent une figure métropolitaine à révéler. Il s'agit d'incarner le caractère résolument urbain et paysager de cette figure. Ensuite il convient d'organiser la mobilité active qui prendra place sur la piste cyclable rapide. Les « consignes » doivent être lisibles pour que la cohabitation entre cyclistes « longue distance » -rapides- et usages locaux -plus lents- se passe au mieux. Enfin, le projet doit être en mesure d'agir rapidement, avec des aménagements simples, en s'appuyant sur les dynamiques déjà en cours autour du tracé, mais il doit aussi pouvoir absorber les évolutions de la mobilité pour les vingt prochaines années.





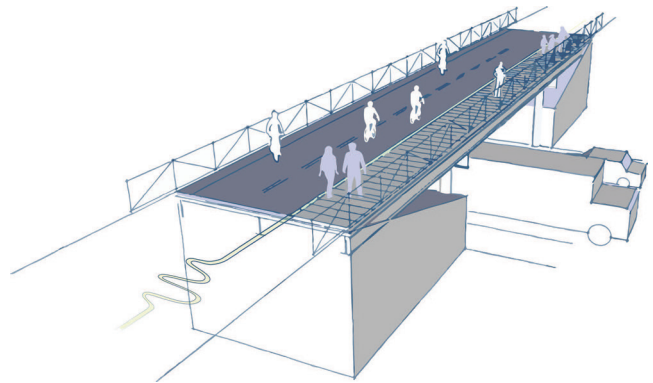
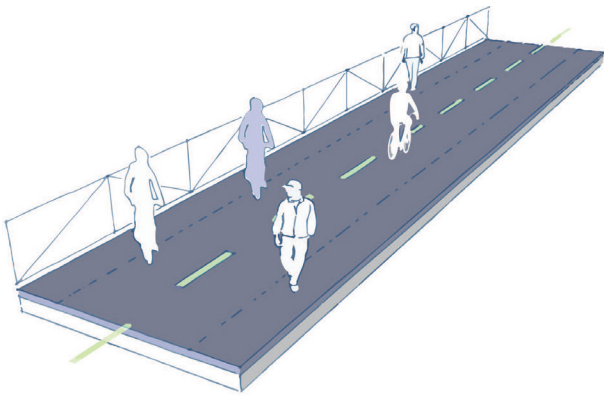
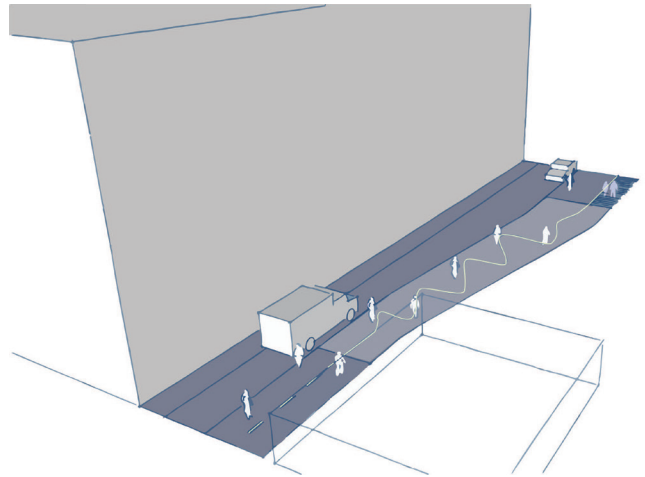
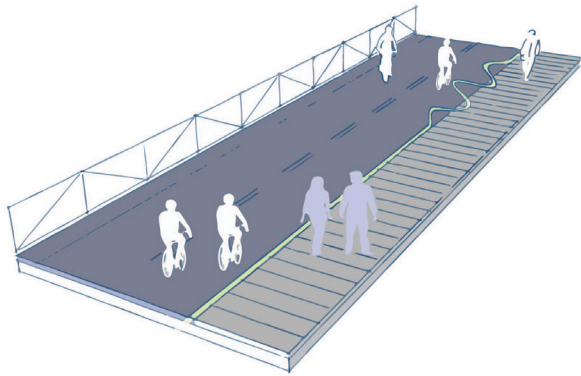
De toekomstige fietssnelweg telt een grote verscheidenheid van openbare ruimtes: spoortaluds, fietsstraten, oversteekplaatsen over allerlei wegen van uiteenlopend belang en zelfs de oversteek van het kanaal via een nog te bouwen brug.

Voor een overzichtelijke benadering van deze diversiteit ontwikkelend VV en Dessin&Construction een 'grammatica' van de route: een reeks herkenbare elementen, materialen en vormen langs de fietssnelweg die de hele stad doorkruist. De verhardingen, drempels en relingen, de gekozen vegetatie en de bewegwijzering verduidelijken de identiteit en de coherentie van de route, ondanks de verscheidenheid aan situaties. Deze taal, geïnspireerd door de staalnijverheid, kan worden aangepast om met lokale eigenheden rekening te houden en om kleine publieke ruimtes in te richten. Fietsers vinden makkelijker de weg, ook op punten waar de continuïteit minder duidelijk is. Denk maar aan plekken die door verschillende gebruikers worden benut, zoals het Simoniskruispunt.

Bij de uitwerking van deze grammatica gingen VV en Dessin&Construction uit van een duidelijke visie, verankerd in de context en geschraagd door uitgesproken ambities. Die visie is opgebouwd rond drie belangrijke thema's die aan de basis liggen van de ontwerpkeuzes. In de eerste plaats vormt deze infrastructuur een nieuwe schakel in een uitgebreid netwerk van open ruimte en mobiliteit die een figuur van metropolitaan niveau articuleren. Zo kan het resoluut stedelijke en landschappelijke karakter van die figuur een vorm krijgen. Verder is het van belang om de actieve mobiliteit op de fietssnelweg te organiseren. De 'aanwijzingen' moeten leesbaar zijn om (snelle) langeafstandsfietzers en (trager) lokaal fietsverkeer beter op elkaar af te stemmen. Tot slot moet de impact van het project snel voelbaar zijn via eenvoudige ingrepen die inspelen op de dynamieken die langs de route al aanwezig zijn. Uiteraard moet het project ook de mobiliteitsveranderingen van de komende twintig jaar kunnen opvangen.

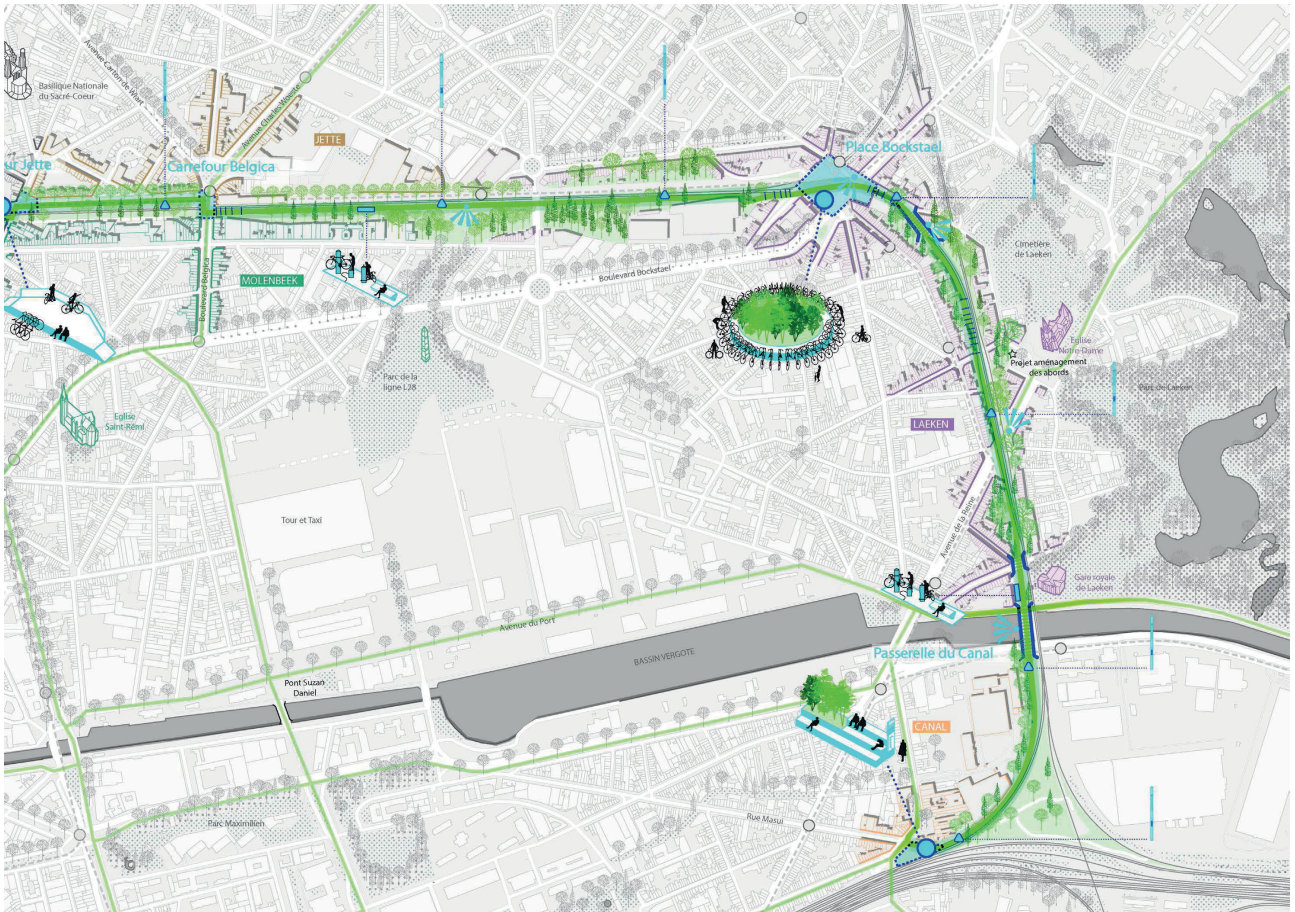
**CANDIDATS
KANDIDATEN**

ARTER - BRAT



CANDIDATS KANDIDATEN

BASE



CANDIDATS
KANDIDATEN

SWECO



**CANDIDATS
KANDIDATEN**

MSA - NEY&PARTNERS - TRACTEBEL



Le bouwmeester maître architecte et son équipe ont pour mission de veiller à la qualité de l'espace, en matière d'architecture, mais également en ce qui concerne l'urbanisme et l'espace public sur le territoire de la Région Bruxelles-Capitale. Il s'agit de pousser plus en avant l'ambition à Bruxelles en matière de développement urbain. Le bouwmeester occupe une position indépendante.

De bouwmeester maître architecte en zijn team bewaken de ruimtelijke kwaliteit van nieuwe projecten op het grondgebied van het Brussels Hoofdstedelijk Gewest: niet alleen architectuur, maar ook stedenbouw en openbare ruimte. Het doel is dat Brussel meer ambitie op het gebied van stadsontwikkeling nastreeft. De bouwmeester werkt in een onafhankelijke positie.

The mission of the bouwmeester maître architecte (Chief Architect) and his team is to ensure the quality of urban space, both architecturally and in terms of urban planning and public realm in the Brussels-Capital Region, thus driving forward Brussels' ambitions in urban development. The Chief Architect is working in an independent position.

Contact presse . Perscontact . Press Contact: info@bma.brussels 02 435 43 80

www.bma.brussels