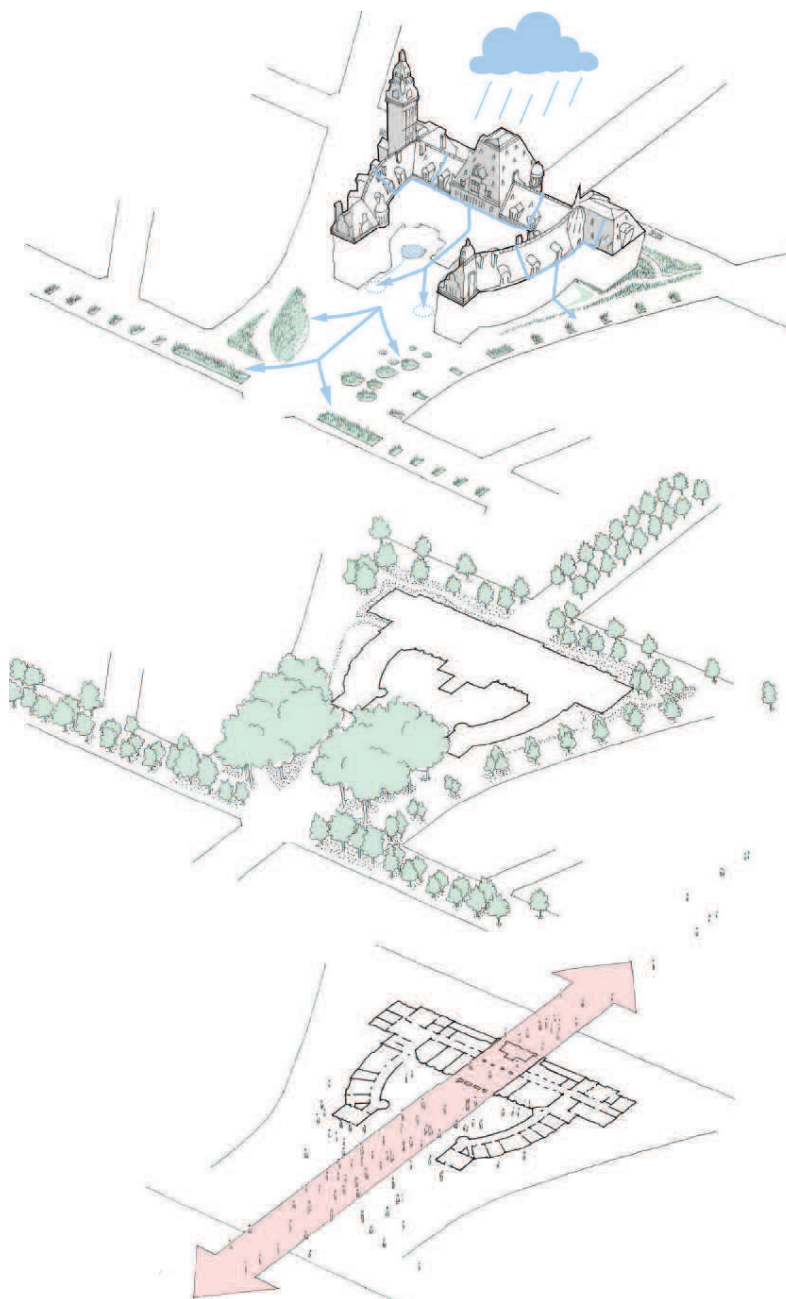


PLACE VAN MEENEN

VAN MEENENPLEIN



[FACT SHEET]

PLACE VAN MEENEN **VAN MEENENPLEIN**

La place Van Meenen a fait l'objet en 2020-2021, d'une étude d'opportunité qui a permis de mettre en lumière le potentiel de la place en termes de mobilité, de paysage, d'urbanisme et d'usages.

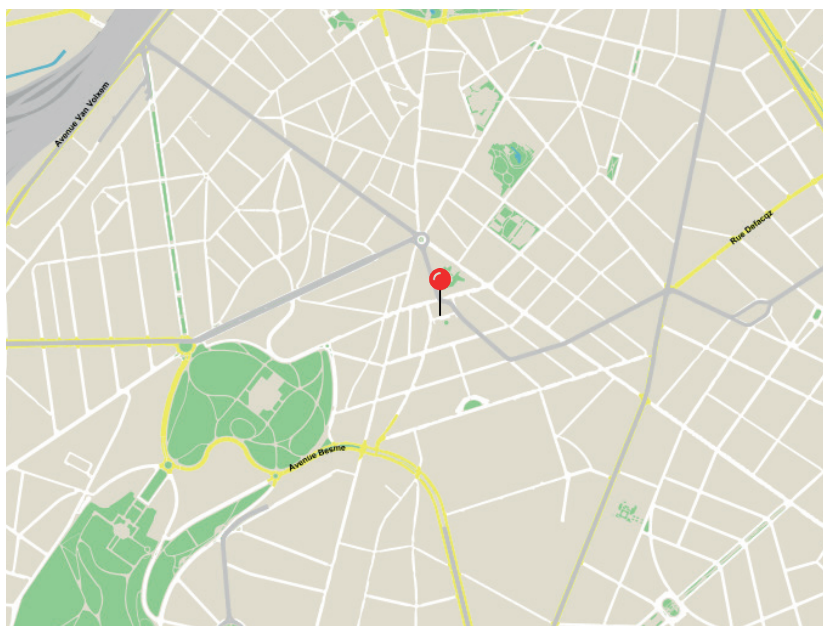
La participation citoyenne organisée à cette occasion a aussi permis d'identifier les besoins des habitants et usagers de la place. Il faudra repenser en profondeur l'organisation de cette place publique, actuellement utilisée comme parking, notamment par la suppression du stationnement et ce afin d'y installer de nouvelles fonctions et de nouveaux usages.

L'objectif est de requalifier et de réaménager la place et la cour d'honneur afin de leur rendre toutes les qualités d'un espace public, avec une attention particulière portée aux personnes à mobilité réduite et à la mixité des genres. Celle-ci devra offrir des espaces de convivialité et de rencontre ainsi que des qualités récréatives qui favorisent l'échange, augmenter les qualités écologiques et paysagères pour s'inscrire dans les principes de durabilité, garantir la sécurité pour un meilleur partage de l'espace public. Le projet tiendra également compte des qualités de l'existant en tant que lieu identitaire, économique et symbolique.

In 2020-2021 werd een opportuniteitsstudie over het Van Meenenplein uitgevoerd. Die studie bracht het potentieel van het plein op het vlak van mobiliteit, landschap, stedenbouw en gebruiksmogelijkheden aan het licht.

Dankzij de burgerparticipatie die bij deze gelegenheid op touw werd gezet, konden ook de noden van de inwoners en gebruikers van het plein worden vastgesteld. De inrichting van dit openbare plein, dat momenteel als een parking gebruikt wordt, moet grondig herbekeken worden, onder andere door het schrappen van de parkeerplaatsen, zodat nieuwe functies en nieuwe bestemmingen er een plaats krijgen.

Het is de bedoeling het plein en de erekoer opnieuw in te richten om ze opnieuw alle kwaliteiten van een openbare ruimte te geven, met bijzondere aandacht voor mensen met een beperkte mobiliteit en voor genderdiversiteit. Het plein moet ruimte voor gezelligheid en ontmoetingen en recreatieve kwaliteiten bieden die aanzetten tot uitwisseling. Het plein moet ook de ecologische en landschappelijke kwaliteit verhogen vanuit de principes van duurzaamheid en veiligheid verzekeren met het oog op een beter gedeeld gebruik van de openbare ruimte. Het ontwerp moet rekening houden met de sterke punten van het bestaande als economische en symbolische plek met een eigen identiteit.





(c) Séverin Malaud

Localisation . Locatie

Place Van Meenenplein

Saint-Gilles 1060 Sint-Gillis

Maître d'ouvrage . Opdrachtgever

Commune de Saint-Gilles

Gemeente Sint-Gillis

Procédure . Procedure

Procédure restreinte

Beperkte procedure

Comité d'avis. Adviescomité

13.12.2021

Lauréat. Laureaat

MULTIPLE

+ARA

+Ecorce

+Alive Architecture

Images in this document are only sketches developed by the design office that will be subject to further discussions and adaptations before the final project's approval. Les images présentées dans ce document sont les esquisses développées par le bureau d'étude, esquisses qui seront sujettes à discussions et adaptations avant l'approbation du projet final. De afbeeldingen die in dit document getoond worden zijn opgemaakt door het studie bureau en zullen nog verder bediscussieerd en aangepast worden alvorens het project definitief wordt goedgekeurd.

LAURÉAT LAUREAAT

MULTIPLE

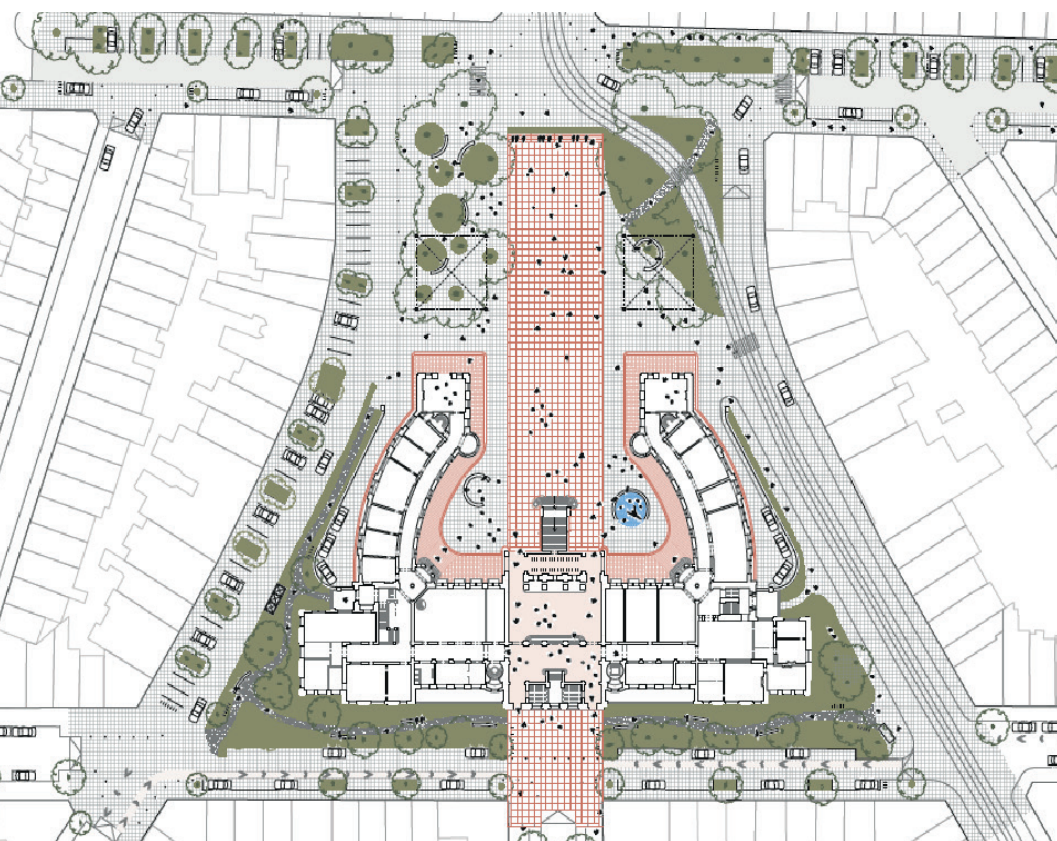
Le jury a particulièrement apprécié l'ambition des auteurs d'agrandir l'espace de la place et de repositionner l'hôtel de ville en son sein, au cœur de l'espace public. Un sol continu de façade à façade, ainsi que le traitement arrière de l'édifice, rue de Savoie, qui est reconsidéré comme une entrée du bâtiment, participent à cette ouverture.

En termes d'urbanité, la requalification avant et arrière de l'édifice offre une belle perspective, suggérant une continuité de la balade piétonne de la Barrière de Saint-Gilles à la prison.

La végétalisation envisagée s'inscrit dans la continuité verte entre les parcs environnants et temporeuse la gestion de l'eau de pluie : déploiement d'une canopée et de jardins de pluie dans l'avenue Demeur, pieds des arbres existants sur la place déminéralisés et plantés, bords végétaux généreux, notamment rue de Savoie, etc.

Le projet répond aussi aux attentes en termes d'habitabilité, avec un ensemble appropriable par les usagers. Le stationnement sur la place est supprimé dès la première phase. L'implantation de bancs autour et sous la couronne des arbres, de même que le déplacement de la Déesse

du Bocq et son intégration dans un plan d'eau, offrent des zones récréatives ou de rencontre. La forte végétalisation au niveau du passage du tram crée une distance avec le trafic. Et tout est mis en œuvre pour garantir le maintien du marché, cœur identitaire du quartier.





De jury heeft de ambitie van de ontwerpers erg gewaardeerd om meer plaats te maken op het plein en om het gemeentehuis terug in het hart van de openbare ruimte te plaatsen. Dit wordt bereikt door een continue bestrating van gevel tot gevel aan te leggen en door de achterkant van het gemeentehuis, die uitgeeft op de Savoiestraat, terug te beschouwen als een toegang tot het gebouw.

Op het vlak van stedelijkheid, zorgt de doorsteek van de voorachterkant naar de achterkant van het gemeentehuis voor een mooi perspectief, dat een continue route suggereert van de Bareel van Sint-Gillis tot aan de gevangenis.

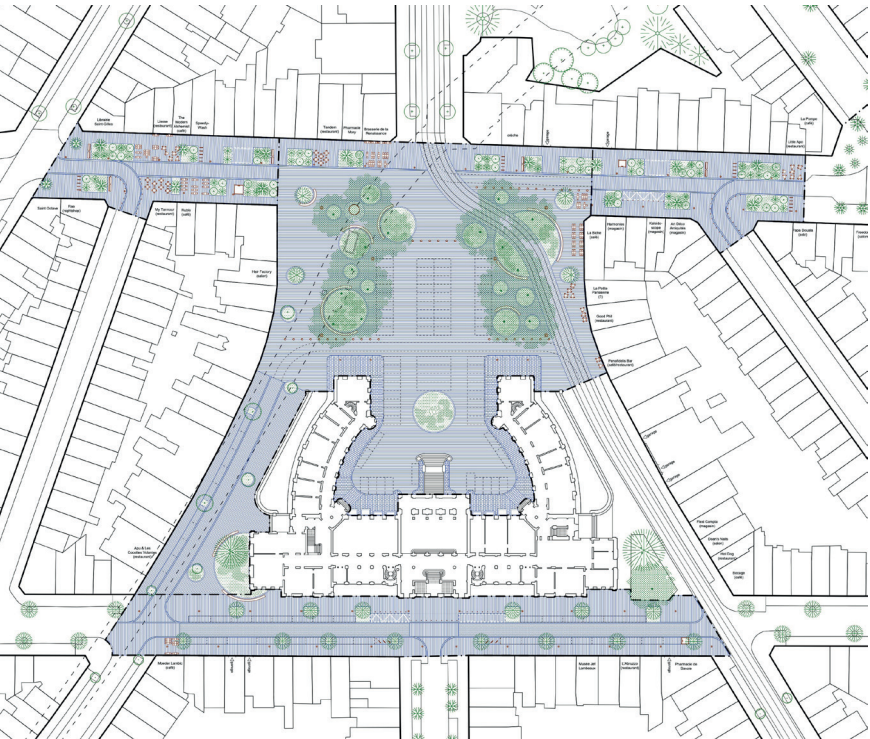
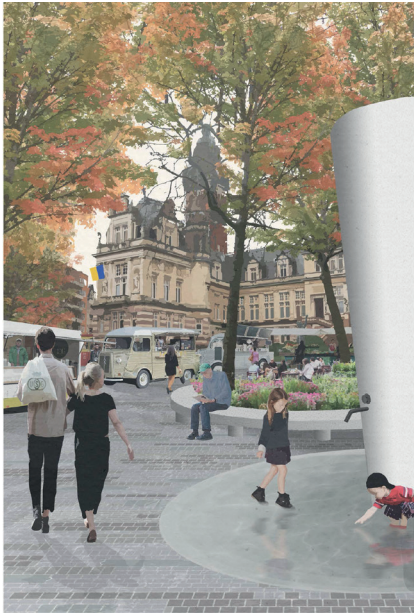
De voorgestelde vergroening versterkt de continuïteit tussen de omliggende parken en zorgt voor het

regenwaterbeheer: bomen en regentuinen op de Demeurlaan, ontharden en planten rond de boomstammen op het plein en vergroenen van verschillende boorden, zoals de Savoiestraat, etc.

Het ontwerp biedt een antwoord op de verwachtingen op het vlak van gebruikswaarde. Gebruikers kunnen zich het geheel eigen maken. Vanaf de eerste fase wordt het parkeren op het plein afgeschaft. Het plaatsen van banken onder de boomkruinen en de verplaatsing van de godin van Bocq en de integratie ervan in een waterpartij bieden recreatieve ontmoetingsruimtes aan. De stevige beplanting langs de tramsporen schept een afstand met het verkeer. En alles wordt in het werk gesteld om ervoor te zorgen dat de markt, het hart van de identiteit van de wijk, behouden blijft.

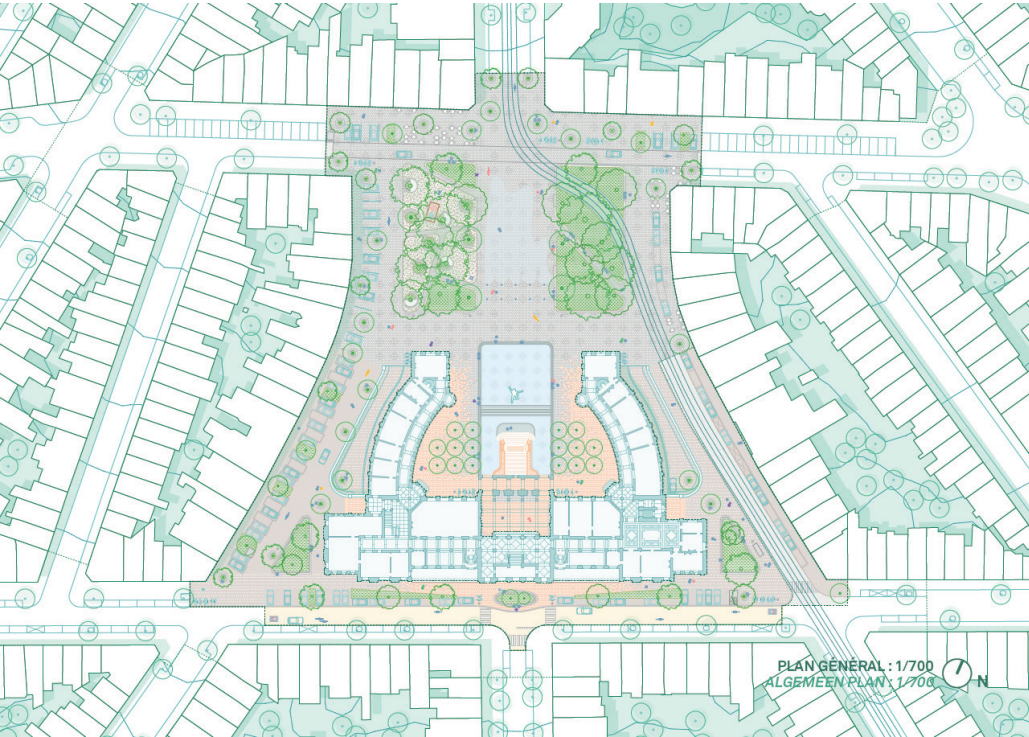
**CANDIDATS
KANDIDATEN**

PLUSOFFICE + BASIL DESCHEEMAEKER



**CANDIDATS
KANDIDATEN**

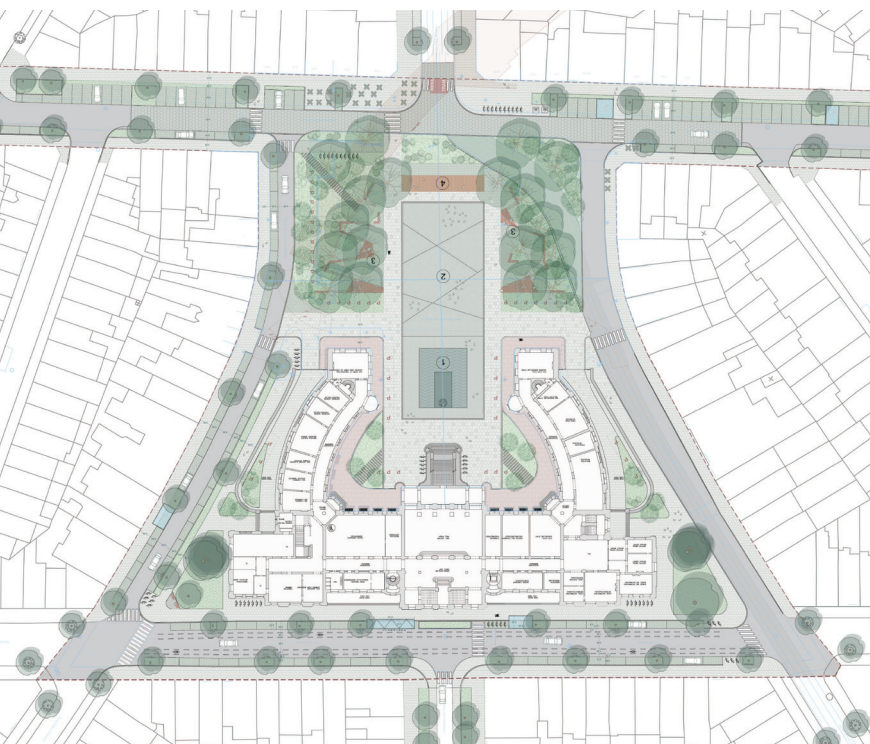
MS-A



PLAN GENERAL : 1/700
ALGEMEEN PLAN : 1/700

CANDIDATS
KANDIDATEN

ARTER



Le bouwmeester maître architecte et son équipe ont pour mission de veiller à la qualité de l'espace, en matière d'architecture, mais également en ce qui concerne l'urbanisme et l'espace public sur le territoire de la Région Bruxelles-Capitale. Il s'agit de pousser plus en avant l'ambition à Bruxelles en matière de développement urbain. Le bouwmeester occupe une position indépendante.

De bouwmeester maître architecte en zijn team bewaken de ruimtelijke kwaliteit van nieuwe projecten op het grondgebied van het Brussels Hoofdstedelijk Gewest: niet alleen architectuur, maar ook stedenbouw en openbare ruimte. Het doel is dat Brussel meer ambitie op het gebied van stadsontwikkeling nastreeft. De bouwmeester werkt in een onafhankelijke positie.

The mission of the bouwmeester maître architecte (Chief Architect) and his team is to ensure the quality of urban space, both architecturally and in terms of urban planning and public realm in the Brussels-Capital Region, thus driving forward Brussels' ambitions in urban development. The Chief Architect is working in an independent position.

Contact presse . Perscontact . Press Contact: info@bma.brussels 02 435 43 80

www.bma.brussels

BOUWMEESTERMAITREARCHITECTE