

[FACTSHEET B

M A]

FACULTÉ D'ARCHITECTURE ULB

FACULTEIT ARCHITECTUUR ULB



[FACT SHEET]

Faculté d'architecture ULB - Faculteit architectuur ULB

Depuis plusieurs années, l'ULB réfléchit à l'amélioration du confort des usagers sur ses campus, et aux performances énergétiques de ses bâtiments. Aujourd'hui le Plan de Relance Européen, au travers de la Fédération Wallonie-Bruxelles, permet le financement de la rénovation verte de ses bâtiments universitaires. L'ULB souhaite profiter de cette opportunité pour rénover le bâtiment L, sur le campus du Solbosch.

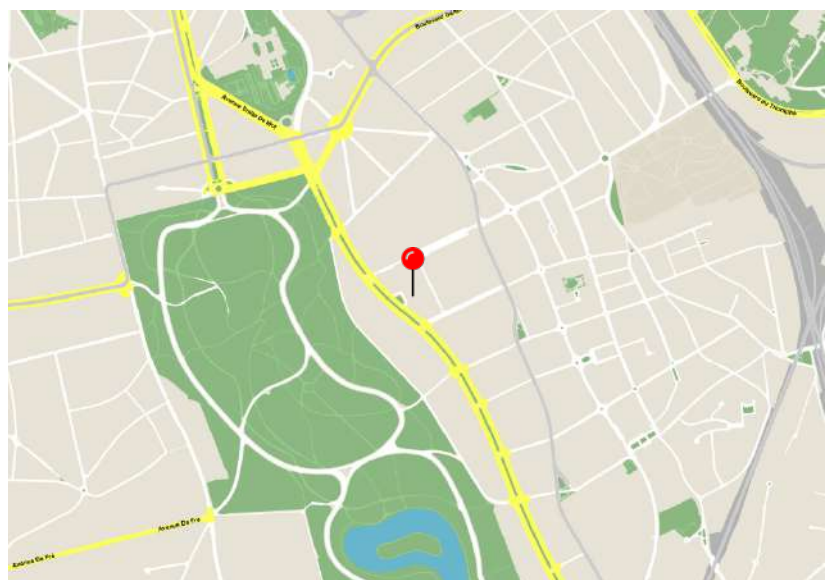
Un premier volet de la mission comprend la rénovation énergétique de la façade, des techniques et de l'étude des aménagements intérieur essentiels, nécessaire à la mise en œuvre d'un projet de qualité tout en respectant l'architecture du bâtiment existant. Un deuxième volet consiste à aménager l'ensemble du bâtiment afin d'y intégrer la Faculté d'Architecture. La réalisation successive et cohérente de ces deux volets devra permettre de développer un projet innovant et ambitieux. Le bâtiment L deviendra la machine créative de la Faculté d'Architecture intégrant des ateliers spécifiques à l'enseignement du projet et des espaces appropriables comme support à la vie des étudiants architectes.

Pour mener à bien cette mission, l'ULB cherche une équipe multidisciplinaire composée d'architectes, d'ingénieurs en stabilité et d'ingénieurs en techniques spéciales capables d'apporter des solutions innovantes en matière d'architecture, de rénovation et de durabilité.

Al sinds enkele jaren denkt de ULB na over hoe ze het comfort op de campussen kan verbeteren en de energieprestaties van de gebouwen verhogen. Vandaag maakt het Europees Herstelplan via de Federatie Wallonië-Brussel de financiering mogelijk van een ecologische renovatie van verschillende universiteitsgebouwen. De ULB wenst van deze gelegenheid gebruik te maken om het L-Gebouw op de campus Solbosch te renoveren.

Het eerste luik van de opdracht bestaat uit de energetische renovatie van de gebouwschil, de technieken, maar ook het ontwerp van de essentiële binneninrichtingen die noodzakelijk zijn om er een kwalitatief project van te maken met respect voor de architectuur van het bestaande gebouw. Een tweede luik bestaat uit de herinrichting van het gebouw om er de Faculteit Architectuur in onder te brengen. Een coherente opeenvolging van deze twee luiken moet de ontwikkeling van een innovatief en ambitieus project mogelijk maken. Het L-Gebouw wordt de creatieve draaischijf van de Faculteit Architectuur, met specifieke projectateliers en ruimten ter ondersteuning van het studentenleven van de architecten in opleiding.

Voor de uitvoering van deze opdracht zoekt de ULB een multidisciplinair team van architecten, stabiliteitsingenieurs en ingenieurs speciale technieken die innoverende oplossingen kunnen bieden op het vlak van architectuur, renovatie en duurzaamheid



B M A



(c) Séverin Malaud

Localisation . Locatie

Avenue Franklin Roosevelt 50, bâtiment L

Franklin Rooseveltlaan 50, bâtiment L

Ville de Bruxelles - 1000 - Brussel Stad

Maître d'ouvrage . Opdrachtgever

ULB

Procédure . Procedure

Procédure concurrentielle avec négociation

Mededingingsprocedure met onderhandeling

Comité d'avis. Adviescomité

17.10.2022

Lauréat. Laureaat

V+

+ HBAAT

+ Servais engineering architectural

+ Energ-ir

Images in this document are only sketches developed by the design office that will be subject to further discussions and adaptations before the final project's approval. Les images présentées dans ce document sont les esquisses développées par le bureau d'étude, esquisses qui seront sujettes à discussions et adaptations avant l'approbation du projet final. De afbeeldingen die in dit document getoond worden zijn opgemaakt door het studie bureau en zullen nog verder bediscussieerd en aangepast worden alvorens het project definitief wordt goedgekeurd.

V+ + HBAAT

L'équipe V+ + Hbaat + SEA & Partners + Energ-Ir propose une vision qui se démarque par sa minutieuse préservation des qualités patrimoniales du bâtiment L, situé sur le campus Solbosch. Les ajouts en façade, réalisés au moyen de nouvelles extensions extérieures, se caractérisent par leur simplicité et leur mise en valeur de l'architecture fonctionnaliste d'origine. Ces interventions simples, non seulement, améliorent les flux de circulation, mais elles établissent également de nouvelles interactions entre les espaces intérieurs et les environs, notamment la Place Héger et le square G.

L'équipe tire parti des éléments architecturaux existants, réutilisant, par exemple, les consoles. L'intégration de nouveaux planchers en retrait de la façade n'altère en rien la lisibilité de ces espaces généreux qui caractérisent le bâtiment. Le projet, jusqu'à la sélection des couleurs, soutient l'identité productive du site tout en le transformant pour répondre aux enjeux actuels et à son ambition d'exemplarité énergétique.

L'intégration d'une canopée dotée de cellules photovoltaïques, visible depuis le campus, prolonge cette vocation productive inhérente au bâtiment et l'adapte aux impératifs contemporains d'économie d'énergie. Par ailleurs, la création d'une toiture accessible dédiée à la Faculté d'Architecture se révèle être

une solution pertinente et s'intègre harmonieusement dans l'ensemble du campus. Une gestion réfléchie des matériaux est également au cœur du projet, mettant en avant une démarche d'économie circulaire, la préférence pour des matériaux locaux et issus de sources renouvelables, ainsi qu'une analyse approfondie du cycle de vie des matériaux.

Le projet est salué pour son aménagement de qualité, favorisant la porosité du bâtiment, qui se traversera grâce à une nouvelle rue intérieure. Cette structure spatiale claire distribue efficacement les différents ateliers de travail en mezzanine sur 3 étages, un auditoire et des espaces multi-techniques. L'agencement fonctionnel, soigneusement pensé pour faciliter non seulement l'utilisation, mais aussi la gestion quotidienne du bâtiment, est particulièrement remarquable.

En somme, le projet se distingue par sa volonté de préserver l'architecture d'origine tout en répondant aux besoins contemporains. L'approche énergétique, l'agencement des espaces, le choix des matériaux et des solutions techniques proposées, ainsi que l'interface créée entre le bâtiment et ses alentours, en font une proposition bien réfléchie et inspirante pour les futurs architectes qui y seront formés.

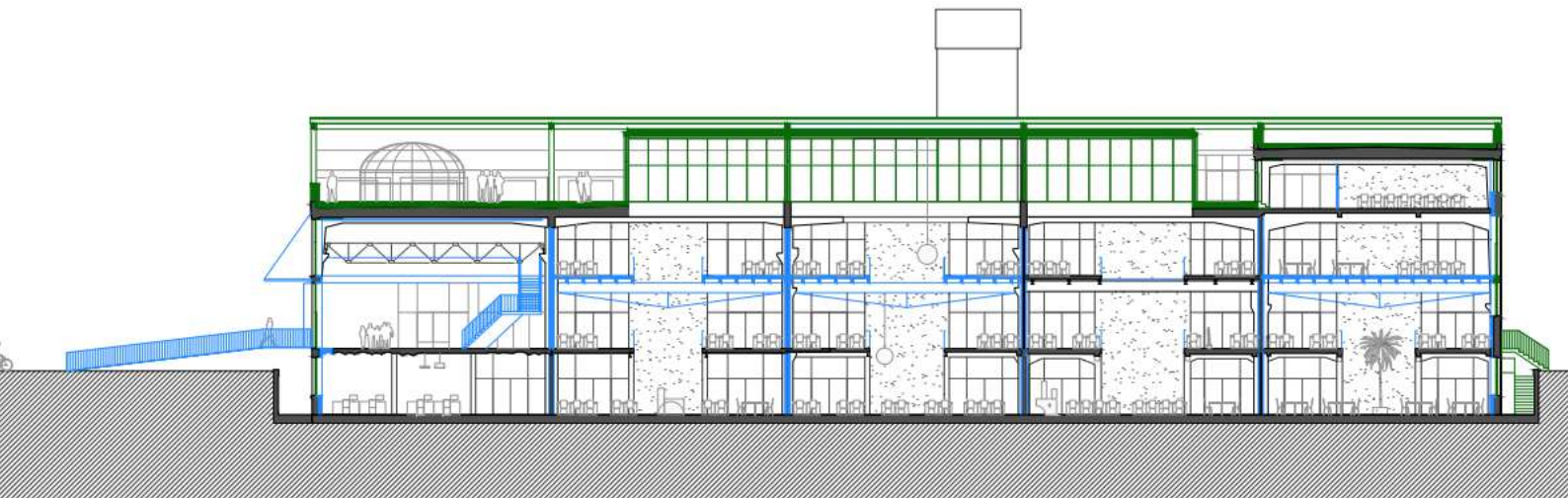




De visie van het team V+ + Hbaat + SEA & Partners + Energl onderscheidt zich door het zorgvuldig behoud van de erfgoedkwaliteiten van het gebouw L op de campus Solbosch. De nieuwe toevoegingen aan de buitengevel vallen op in hun eenvoud en versterken de oorspronkelijke functionalistische architectuur. Deze eenvoudige aanpassingen verbeteren niet alleen de circulatiestromen, maar zorgen ook voor nieuwe interactiemogelijkheden tussen de binnenruimtes en de omgeving, in het bijzonder met het Hégerplein en het plein G. Het team maakt gebruik van bestaande architecturale elementen, zoals bijvoorbeeld de consoles. De integratie van nieuwe verdiepingen op een afstand van de gevel verandert niets aan de leesbaarheid van de grote ruimtes die het gebouw kenmerken. Zelfs tot op het niveau van de kleurkeuze ondersteunt het project de productieve identiteit van de site en zorgt tegelijkertijd voor een transformatie die beantwoordt aan de uitdagingen van vandaag en de ambitie om een voorbeeld te zijn op het vlak van energie.

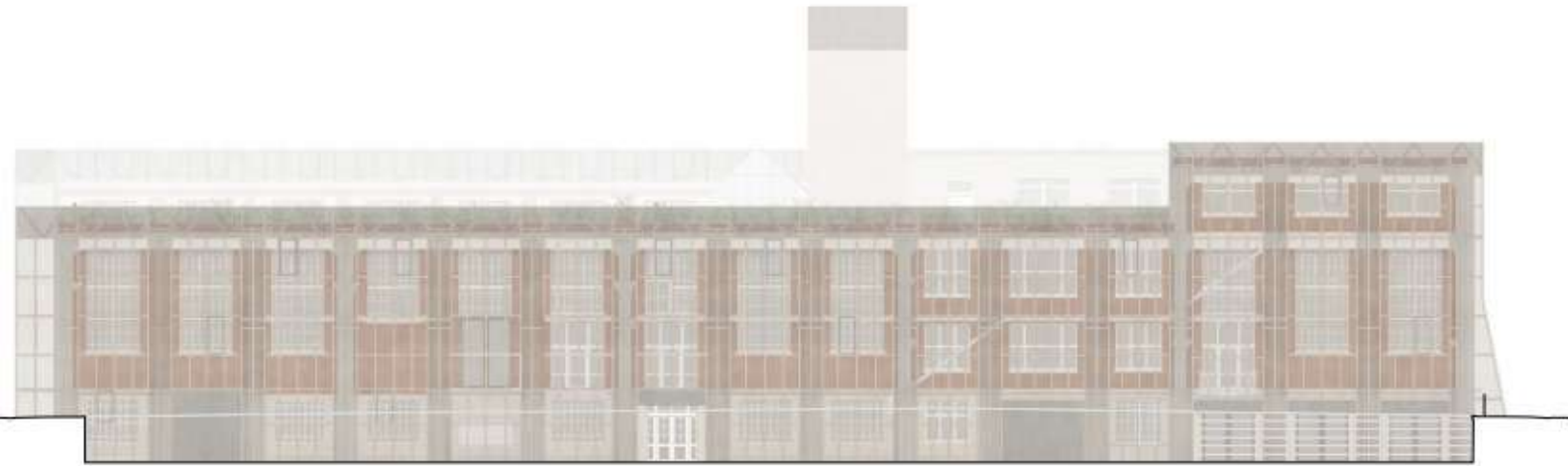
De luifel met fotovoltaïsche cellen, die zichtbaar zal zijn vanop de campus, is een verlengstuk van deze kenmerkende productiviteit en beantwoordt eveneens aan de hedendaagse eisen op het gebied van energiebesparing. Een toegankelijk

dak specifiek voor de Faculteit Architectuur blijkt daarnaast een geschikte oplossing te zijn die harmonieus past in de campus als geheel. Doordacht materiaalgebruik staat ook centraal in het project, met de nadruk op een circulaire economie, een voorkeur voor lokale materialen uit hernieuwbare bronnen, en een diepgaande analyse van de levenscyclus van de materialen. Het project blinkt uit in zijn hoogwaardige lay-out, met de nadruk op het open karakter van het gebouw, dat doorkruist zal worden door een nieuwe binnenstraat. Deze heldere, ruimtelijke structuur zorgt voor een gemakkelijke onderverdeling van de verschillende ateliers op de mezzanines over drie verdiepingen, een auditorium en multi-technische ruimtes. De functionele indeling van het gebouw is zorgvuldig uitgedacht om niet alleen het gebruik, maar ook het dagelijks beheer te vergemakkelijken. Kortom, het project onderscheidt zich door de wens om de oorspronkelijke architectuur te behouden en tegelijkertijd te voldoen aan de hedendaagse behoeften. De energetische benadering, de indeling van de ruimtes, de keuze van materialen en de voorgestelde technische oplossingen, en de interactie tussen het gebouw en de omgeving, maken dit tot een goed doordacht en inspirerend ontwerp voor de toekomstige architecten die hier zullen afstuderen.



CANDIDATS
KANDIDATEN

SERGISON BATES ARCHITECTS + LABORATOIRE



CANDIDATS
KANDIDATEN

BC Architects & Studies



**CANDIDATS
KANDIDATEN**

BAUMANS DEFFET



**CANDIDATS
KANDIDATEN**

ARCHIPELAGO + OSK-AR



Le bouwmeester maître architecte et son équipe ont pour mission de veiller à la qualité de l'espace, en matière d'architecture, mais également en ce qui concerne l'urbanisme et l'espace public sur le territoire de la Région Bruxelles-Capitale. Il s'agit de pousser plus en avant l'ambition à Bruxelles en matière de développement urbain. Le bouwmeester occupe une position indépendante.

De bouwmeester maître architecte en zijn team bewaken de ruimtelijke kwaliteit van nieuwe projecten op het grondgebied van het Brussels Hoofdstedelijk Gewest: niet alleen architectuur, maar ook stedenbouw en openbare ruimte. Het doel is dat Brussel meer ambitie op het gebied van stadsontwikkeling nastreeft. De bouwmeester werkt in een onafhankelijke positie.

The mission of the bouwmeester maître architecte (Chief Architect) and his team is to ensure the quality of urban space, both architecturally and in terms of urban planning and public realm in the Brussels-Capital Region, thus driving forward Brussels' ambitions in urban development. The Chief Architect is working in an independent position.

Contact presse . Perscontact . Press Contact: info@bma.brussels 02 435 43 80

www.bma.brussels