

BALADE ET COLONNADE

PROMENADE EN ZUILENGANG



[FACT SHEET]

BALADE ET COLONNADE **PROMENADE EN ZUILENGANG**

Élément de raccord singulier entre l'infrastructure ferroviaire et l'avenue Fonsny à Saint-Gilles, la colonnade est identifiée dans le cadre du Contrat de Rénovation Urbaine « Avenue du Roi » comme un chaînon du maillage des futurs espaces ouverts et de mobilité de l'Avant-Senne. Il est prévu que la colonnade symbolise un point d'entrée et de sortie du futur parc linéaire de l'Avant-Senne allant du tunnel des vétérinaires à l'avenue du Pont du Luttre à Forest.

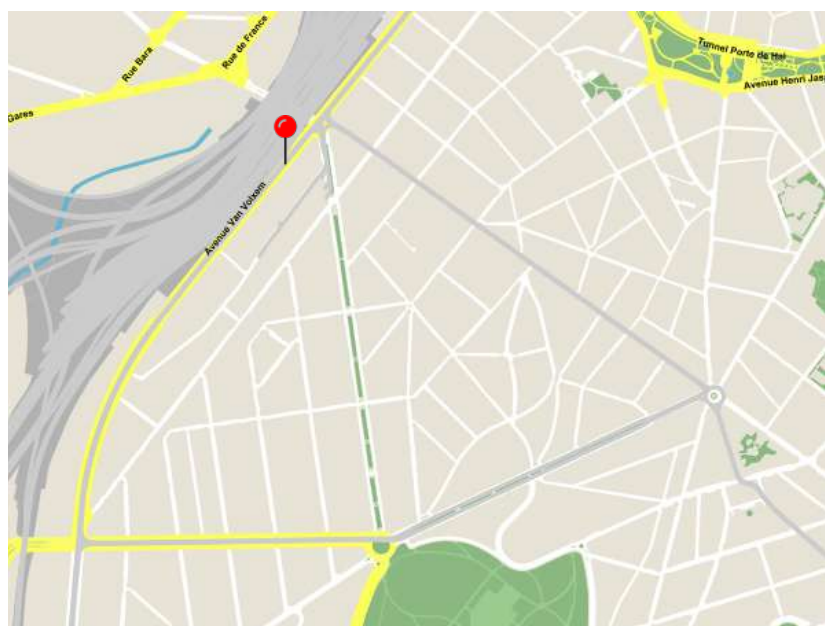
Pour mener ce projet, la commune de Saint-Gilles est à la recherche d'une équipe pluridisciplinaire pour la rénovation légère et la mise en valeur des qualités de la colonnade.

Il s'agit d'une part de répondre aux enjeux du CRU, d'améliorer le sentiment de sécurité pour les usagers via un travail sur l'éclairage, d'améliorer la propreté du lieu et de régler le conflit d'usage entre piétons et cyclistes. D'autre part, de changer le rapport à cet espace sous exploité via l'ajout, par exemple, d'un mur d'expression libre, d'éléments artistiques ou ludiques.

De zuilengang, een uniek verbindingselement tussen de spoorweginfrastructuur en de Fonsnylaan in Sint-Gillis, wordt in het kader van het Stadsvernieuwingscontract 'Koning slaan' beschouwd als een schakel in het netwerk van de toekomstige open ruimten en mobiliteit van de Voor-Zenne. De zuilengang symboliseert het start- en eindpunt van het toekomstige lineaire park van de Voor-Zenne, dat zich uitstrekt van de Veeartsentunnel tot de Luttrebruglaan in Vorst.

Voor de uitvoering van dit project is de gemeente Sint-Gillis op zoek naar een multidisciplinair team voor de lichte renovatie en het in de verf zetten van de kwaliteiten van de zuilengang.

Eenzijds zijn er de uitdagingen van het SVC, waaronder het verbeteren van het veiligheidsgevoel door het aanbrengen van verlichting, de netheid van het gebied verbeteren en het gebruikconflict tussen voetgangers en fietsers oplossen. Anderzijds is er de wil om de relatie met deze onderbenutte ruimte te veranderen door bijvoorbeeld een muur voor vrije expressie, artistieke of ludieke elementen toe te voegen.





© Séverin Malaud

Localisation . Locatie

Avenue Fonsny face aux 103-131 Tegenover Fonsnylaan
Saint-Gilles 1060 Sint-Gillis

Maître d'ouvrage . Opdrachtgever

Commune de Saint-Gilles
Gemeente Sint-Gillis

Procédure . Procedure

Procédure négociée sans publication préalable
Onderhandelingsprocedure zonder voorafgaande bekendmaking

Comité d'avis. Adviescomité

16.10.2022

Lauréat. Laureaat

Collectif act.
+ Light-To-Light
+ Cécile Vandernoot

Images in this document are only sketches developed by the design office that will be subject to further discussions and adaptations before the final project's approval. Les images présentées dans ce document sont les esquisses développées par le bureau d'étude, esquisses qui seront sujettes à discussions et adaptations avant l'approbation du projet final. De afbeeldingen die in dit document getoond worden zijn opgemaakt door het studie bureau en zullen nog verder bediscussieerd en aangepast worden alvorens het project definitief wordt goedgekeurd.

LAURÉAT LAUREAAT

COLLECTIF ACT. - LIGHT TO LIGHT - CECILE VANDERNOOT

Réaffirmer la colonnade comme un maillon de l'ensemble formé par la gare du Midi et le futur parc de l'Avant-Senne est l'objectif du collectif Act pour ce projet. Pour répondre à cette ambition, trois actions sont identifiées : révéler l'infrastructure ferroviaire au sein de laquelle la colonnade s'inscrit en synchronisant la partition. Adapter le revêtement de sol monochrome et usé pour lui donner une dimension plus accueillante en complétant le dallage existant et en créant un motif attrayant. Pour finir, renforcer la présence de la végétation dans cet espace qui est actuellement très minéral.

La colonnade est déjà reconnue comme un haut lieu du street art, la proposition est cohérente avec cette réalité, sans chercher à la contredire. Au contraire, les tags sont préservés et mis en valeur grâce à un nettoyage des

pourtours formant alors des « cadres » dans lesquels la libre expression artistique peut s'inviter.

Afin de rendre ce parcours agréable et sécurisant pour tou.te.s, un travail d'éclairage est réalisé. Le projet marque les abords par un appel lumineux qui invite à parcourir l'espace. De plus, une synchronisation des luminaires ferroviaires avec le rythme des colonnades est proposée.

La proposition fait preuve d'interventions ciblées, judicieuses et phasées. Le maintien des éléments identitaires, la mise en valeur de matériaux présents sur site et leur réutilisation in situ contribuent à l'inscription du projet dans son contexte.



- I. pylône caténaire
- II. éclairage Infrarouge
- III. balustrade
- IV. frise cadrant les tags
- V. colonne
- VI. nouveau plafonnier (LTL)
- VII. éclairage régional modifié
- VIII. (nouvelle) plante grimpante
- IX. arbre existant

Les éléments de la partition |



I.



II.



III.



IV.



V.



VI.



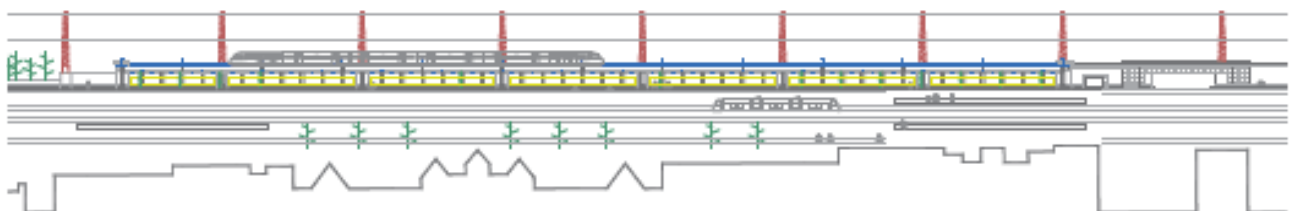
VII.



VIII.



IX.



B

M

A

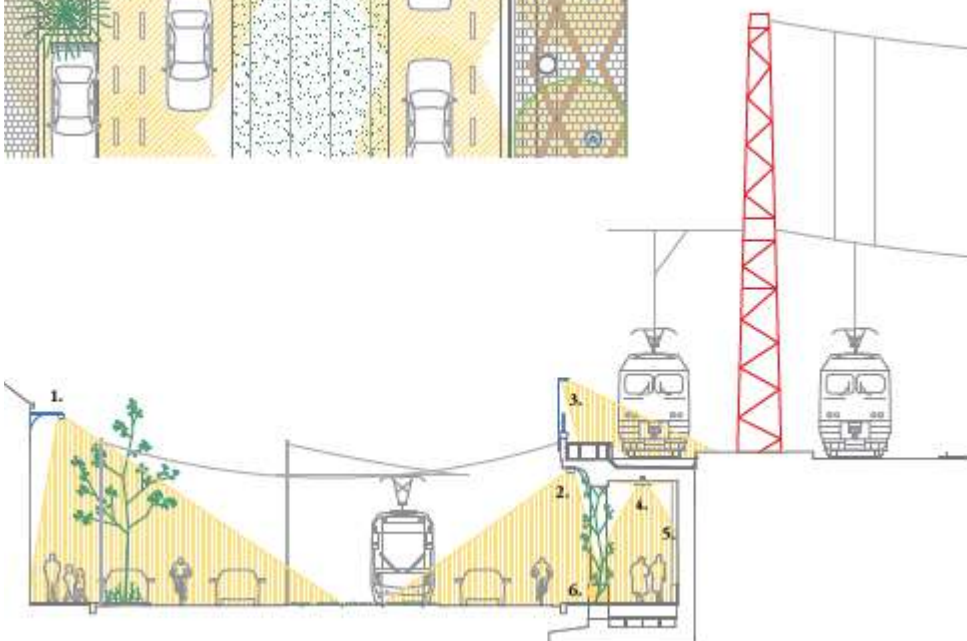
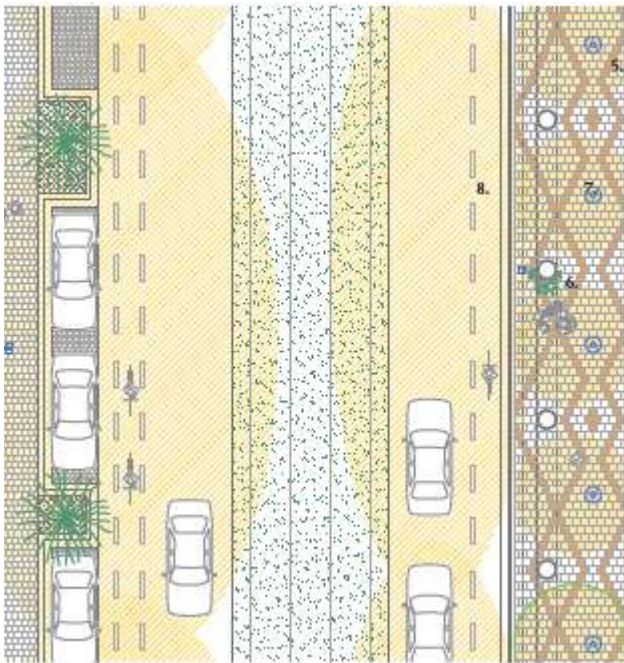


Het benadrukken van de zuilengang als schakel binnen het geheel dat gevormd wordt door het station Brussel-Zuid en het toekomstige park van de Voor-Zenne is de doelstelling van het collectief Act bij dit project. Om deze ambitie waar te maken zijn er drie acties uitgezet: de spoorweginfrastructuur waarin de zuilengang zich bevindt zichtbaar maken door de indeling ervan af te stemmen. De monochrome, versleten vloerbedekking aanpassen om deze een meer uitnodigende uitstraling te geven door de bestaande betegeling aan te vullen en een aantrekkelijk patroon te creëren. Tot slot, zorgen voor meer groen in deze ruimte die momenteel erg verhard is.

De zuilengang wordt nu al gezien als een hotspot voor street art en het voorstel sluit aan bij deze realiteit, zonder er tegenin te gaan. Integendeel, de tags worden bewaard en opgewaardeerd doordat het gebied errond is schoongemaakt en zo 'kaders' worden gecreëerd waarin vrije artistieke expressie mogelijk wordt gemaakt.

Om de route voor iedereen aangenaam en veilig te maken, is er verlichting aangebracht. Bij dit project wordt de directe omgeving aangegeven met lichtsignalen waardoor mensen uitgenodigd worden om door de ruimte te wandelen. Bovendien is de spoorwagverlichting mooi afgestemd op het ritme van de zuilengangen.

Het voorstel laat gerichte, oordeelkundige en gefaseerde ingrepen zien. Het behouden van herkenbare elementen, het accentueren van ter plaatse aanwezige materialen en het hergebruiken ervan in situ zijn allemaal elementen die ertoe bijdragen om het project optimaal binnen zijn context te plaatsen.



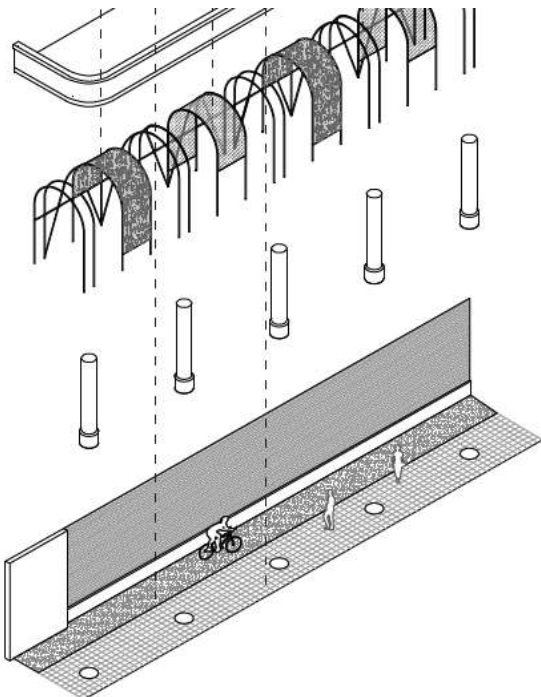
CANDIDATS
KANDIDATEN

ALICE BABINI RAF GEYSEN - BES - BARBIER BOUVET



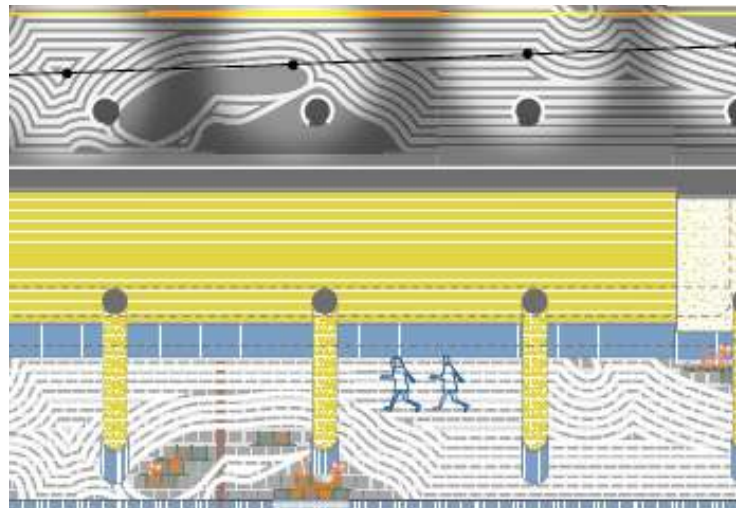
**CANDIDATS
KANDIDATEN**

ALICE GALLIGO - PAULINE THEOBALD - COUP D'ECLAT



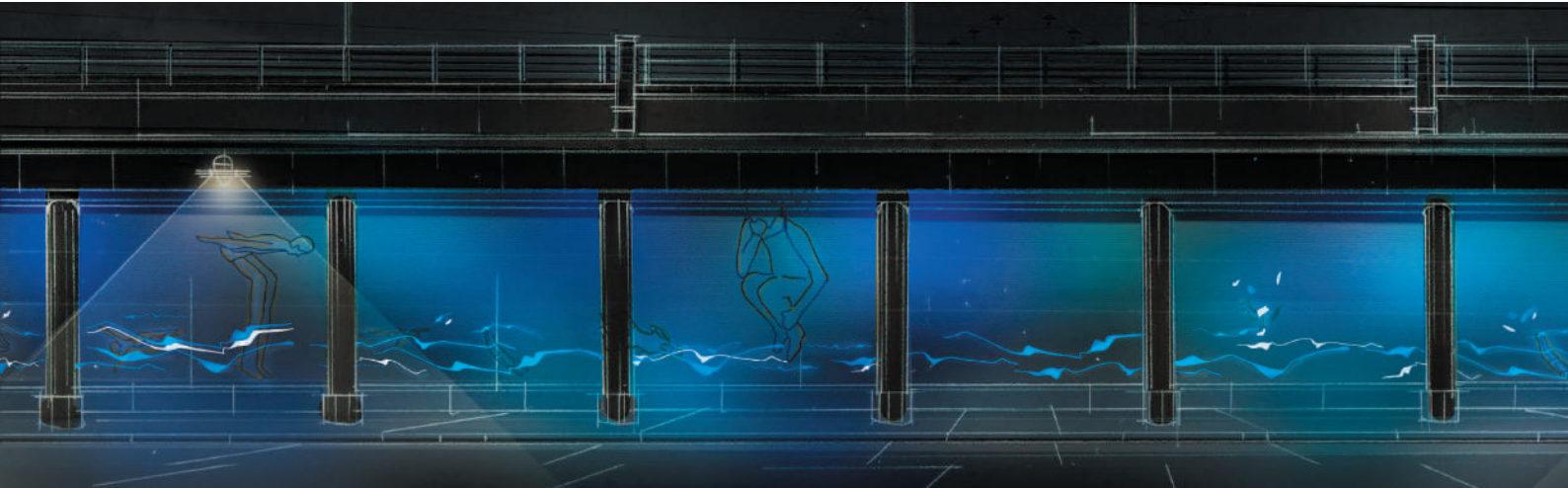
**CANDIDATS
KANDIDATEN**

LES MARNEURS - AGENCE ON - AB+SR



**CANDIDATS
KANDIDATEN**

ALIVE ARCHITECTURE - RADIANCE 35



Le bouwmeester maître architecte et son équipe ont pour mission de veiller à la qualité de l'espace, en matière d'architecture, mais également en ce qui concerne l'urbanisme et l'espace public sur le territoire de la Région Bruxelles-Capitale. Il s'agit de pousser plus en avant l'ambition à Bruxelles en matière de développement urbain. Le bouwmeester occupe une position indépendante.

De bouwmeester maître architecte en zijn team bewaken de ruimtelijke kwaliteit van nieuwe projecten op het grondgebied van het Brussels Hoofdstedelijk Gewest: niet alleen architectuur, maar ook stedenbouw en openbare ruimte. Het doel is dat Brussel meer ambitie op het gebied van stadsontwikkeling nastreeft. De bouwmeester werkt in een onafhankelijke positie.

The mission of the bouwmeester maître architecte (Chief Architect) and his team is to ensure the quality of urban space, both architecturally and in terms of urban planning and public realm in the Brussels-Capital Region, thus driving forward Brussels' ambitions in urban development. The Chief Architect is working in an independent position.

Contact presse . Perscontact . Press Contact: info@bma.brussels 02 435 43 80

www.bma.brussels