

[FACTSHEET B

M A]

# Museum voor Kunst en Geschiedenis

## Musée Art & Histoire

---



## **[FACT SHEET]**

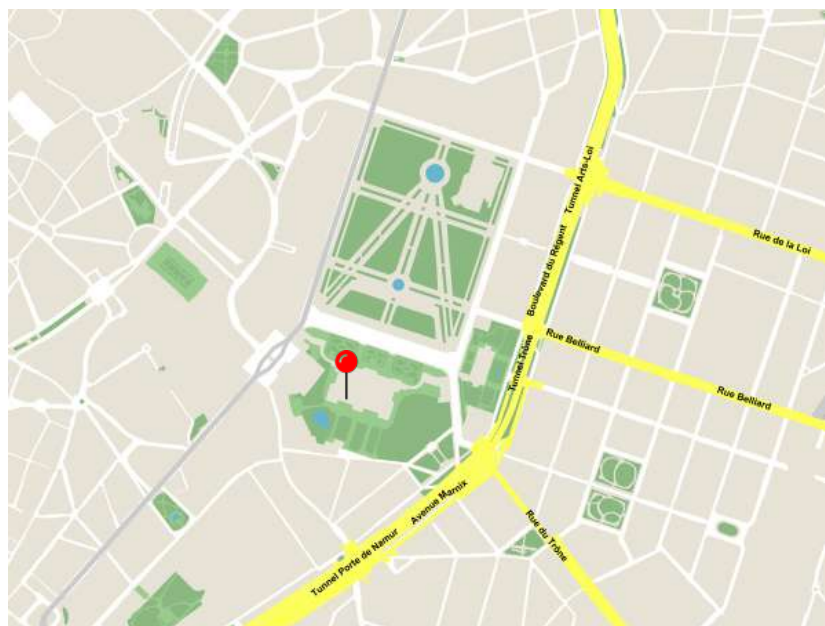
### **MUSEUM VOOR KUNST EN GESCHIEDENIS** **MUSEE ART & HISTOIRE**

Voor het Museum voor Kunst en Geschiedenis in het Jubelpark wordt momenteel een masterplan opgesteld met perspectief op 2030. In afwachting van deze visie wil het KMKG op korte termijn een aantal museumcircuits moderniseren om de tentoongestelde stukken en historische zalen aantrekkelijker en comfortabeler te maken voor het publiek. Deze oproep heeft betrekking op het tentoonstellingscircuit « Amerika - Paaseiland - Interieurs in 18e-eeuwse stijl » dat een architecturale en scenografische benadering vereist.

De uitdaging is om de bezoekers binnen de bestaande museumorganisatie een aantrekkelijker rondleiding en een educatieve en museale ervaring te bieden, met verblijfskwaliteiten die comfort en toegankelijkheid voor iedereen garanderen. Tevens wordt verwacht dat in het voorstel rekening wordt gehouden met het tijdelijke aspect van het circuit, waarbij de principes van circulariteit en zuinigheid van middelen en materialen van belang zijn.

Le Musée Art & Histoire dans le Parc du Cinquantaire fait actuellement l'objet d'un masterplan avec une perspective à l'horizon 2030. Dans l'attente de cette vision, les MRAH souhaitent moderniser quelques circuits afin de mettre davantage en valeur les objets exposés et les salles historiques et d'accroître à court terme l'attrait et le confort du musée pour le public. Dans cet appel il s'agit du circuit d'exposition « Amérique - Île de Pâques - Intérieurs de style XVIIIe siècle » qui nécessite une approche architecturale et scénographique.

Le défi consiste à offrir au sein de l'organisation existante du musée, un parcours attractif et une expérience pédagogique et muséale aux visiteurs avec des qualités de séjour assurant le confort et l'accessible à tous. Il est également attendu que la proposition prenne en compte l'aspect temporaire du circuit en favorisant l'intégration des principes de circularité et d'économie de moyen et de matière.





Localisation . Locatie

Parc du Cinquantenaire 10 Jubelpark  
Bruxelles 1000 Brussel

Maître d'ouvrage . Opdrachtgever

Musées royaux d'Art et d'Histoire  
Museum Kunst en Geschiedenis

Procédure . Procedure

Procédure négociée sans publication préalable  
Onderhandelingsprocedure zonder voorafgaande bekendmaking

Comité d'avis. Adviescomité

10.03.2022

Lauréat. Laureaat

Elmes

Images in this document are only sketches developed by the design office that will be subject to further discussions and adaptations before the final project's approval. Les images présentées dans ce document sont les esquisses développées par le bureau d'étude, esquisses qui seront sujettes à discussions et adaptations avant l'approbation du projet final. De afbeeldingen die in dit document getoond worden zijn opgemaakt door het studie bureau en zullen nog verder bediscussieerd en aangepast worden alvorens het project definitief wordt goedgekeurd.

## LAURÉAT LAUREAAT

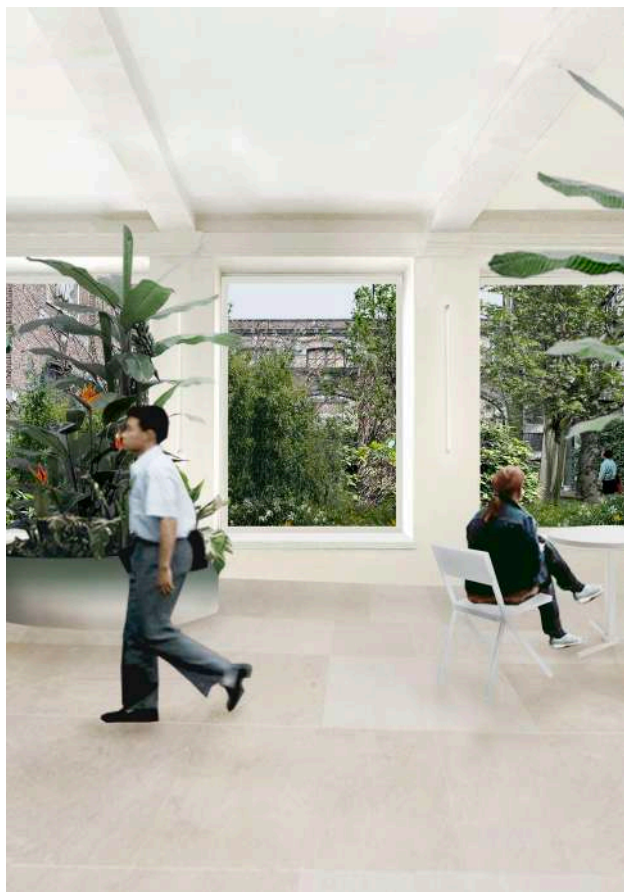
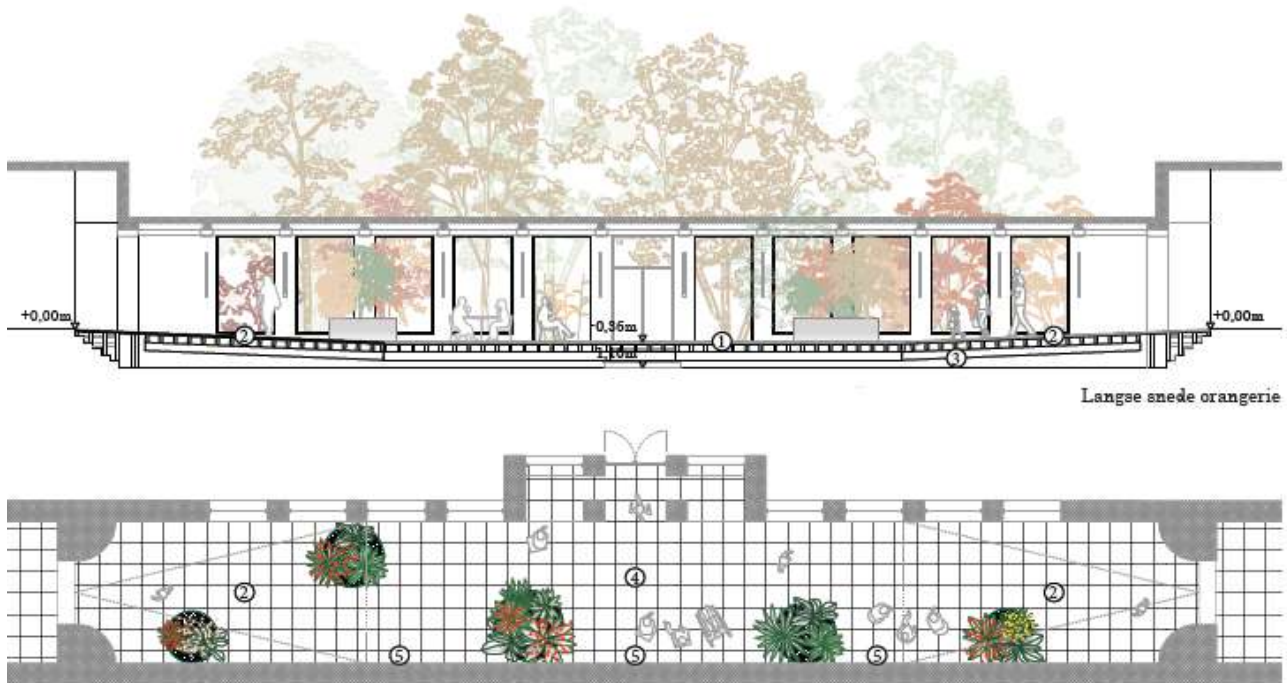
### ELMES

La proposition que fait Elmes se distingue par une analyse historique très articulée et raisonnée du bâtiment, du jardin et des conditions existantes, qui se traduit en deux concepts centraux : « le palais du jardin » (tout mettre en relation avec le jardin) et « l'impression de ne rien faire ». Elmes met l'accent sur des ajouts et des interventions ponctuelles du passé, rapidement devenues obsolètes, en réponse au «spectacle permanent de l'ambition intemporelle et des solutions temporaires». La vision d'Elmes apporte une valeur ajoutée en permettant à l'architecture du bâtiment de s'exprimer d'elle-même.

Cette approche renoue avec l'essence même de la visite d'un musée, qui doit être légère et agréable. Par conséquent, un mérite significatif de cette conception est son accessibilité accrue pour le public.

Le fil conducteur est l'idée de « l'impression de ne rien faire », combinée à une forte emphase sur l'utilisation de matériaux de réemploi, la réutilisation du bâtiment, et sa relation avec le jardin, plutôt que de se concentrer sur son caractère éphémère.





Het voorstel van Elmes onderscheidt zich door een sterk onderbouwde en beredeneerde historische analyse van het gebouw, de tuin en de bestaande omstandigheden, die resulteert in twee centrale concepten: «het paleis van de tuin» (alles in verband brengen met de tuin) en «het gevoel dat je niets aan het doen bent».

Elmes richt zich op toevoegingen en eenmalige ingrepen uit het verleden, die al gauw achterhaald zijn, als reactie op het «permanente schouwspel van tijdloze ambitie en tijdelijke oplossingen». De visie van Elmes biedt een meerwaarde door ervoor te zorgen dat de architecturale kracht van het gebouw optimaal tot uiting komt.

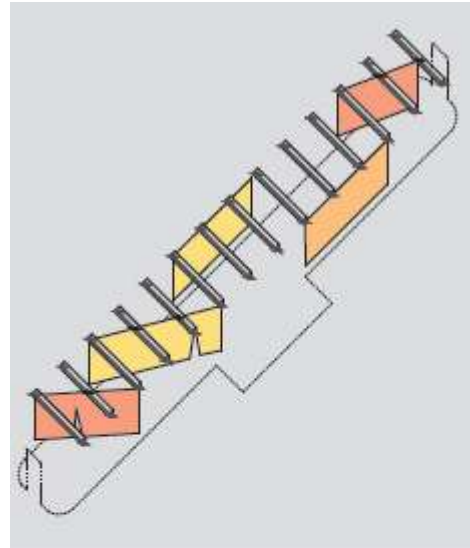
Deze benadering grijpt terug naar de ware essentie van een museumbezoek, dat ongedwongen en aangenaam moet zijn. Een belangrijke verdienste van dit ontwerp is dan ook de grotere toegankelijkheid voor het publiek. Het idee van «het gevoel niets te doen» vormt de rode draad, gecombineerd met een sterke nadruk op het aanwenden van herbruikbare materialen, het hergebruik van het gebouw, en de relatie ervan met de tuin, in plaats van te focussen op de vergankelijke aard ervan.

**CANDIDATS  
KANDIDATEN**

**ALICE BABINI RAF GEYSEN - HELEN VAN DE VLOET**



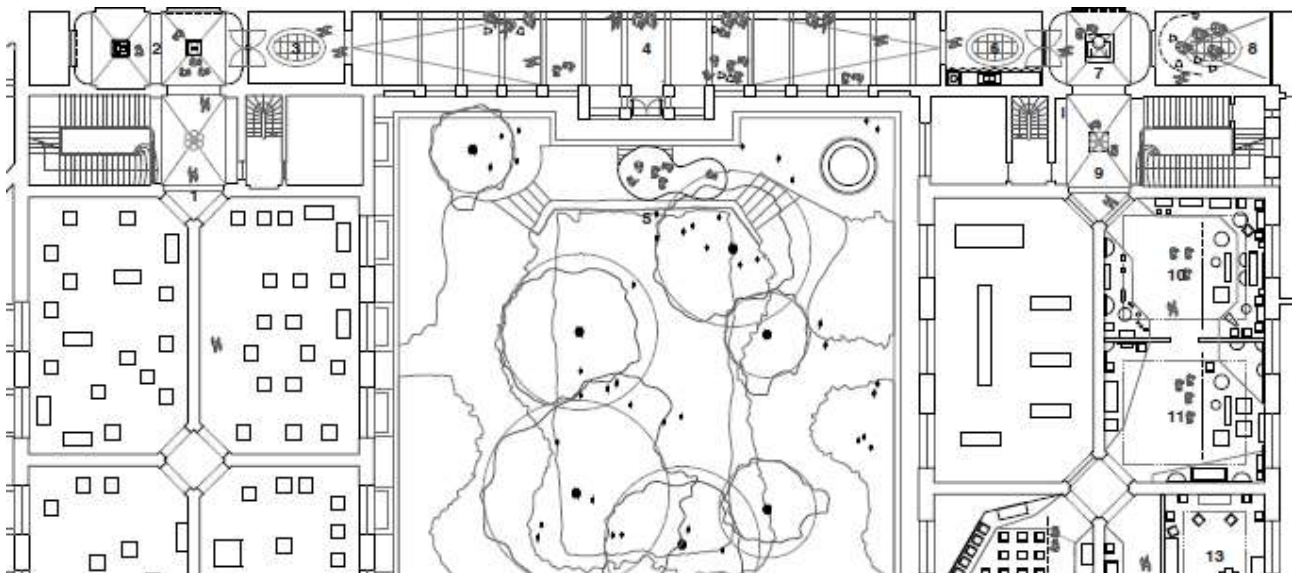
De passementerie perimeter als voorbeeld in de beige zaal: een nieuwe afsluiting die kan toelaten om stukken naast de podiums tentoon te stellen



Referentie voor een tactiel vloertapijt in de Salon Blue, Alexandra Kehayoglou verweeft kunst en mode voor de catwalk van Dries Van Noten's S/S, 2015

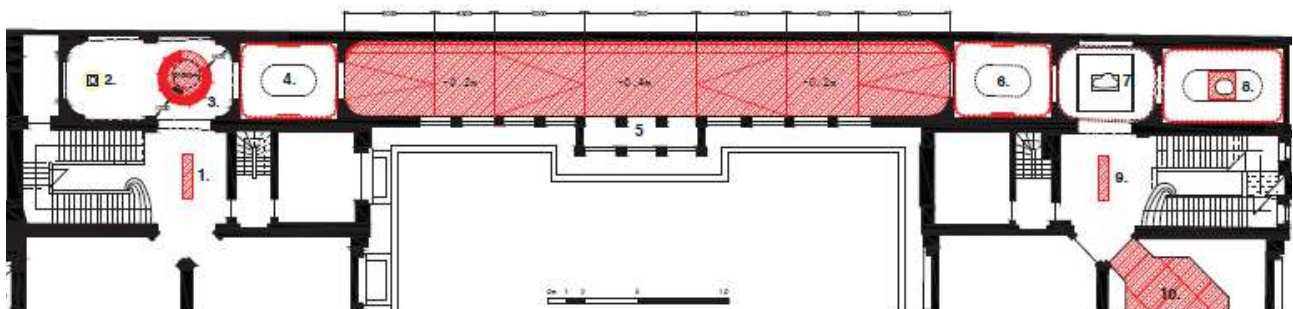
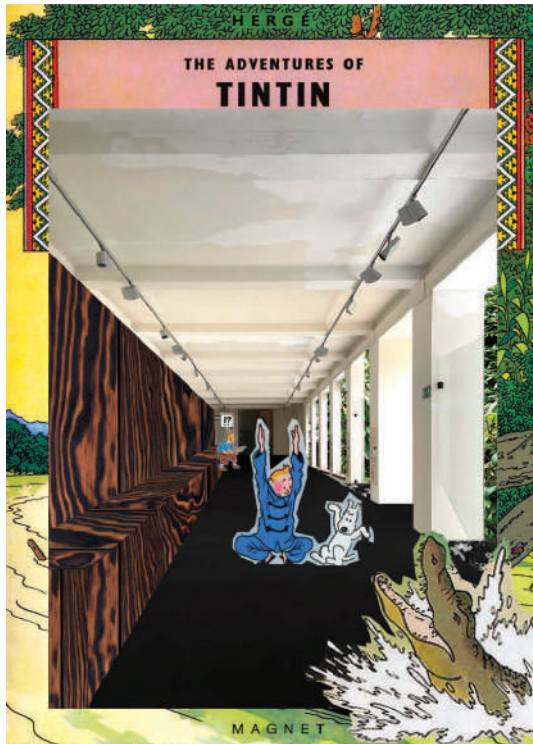


Maquettefoto van de kastenwand voor de thee-service met de lichtkoepel voorzien van een warmoranje kleurfilter



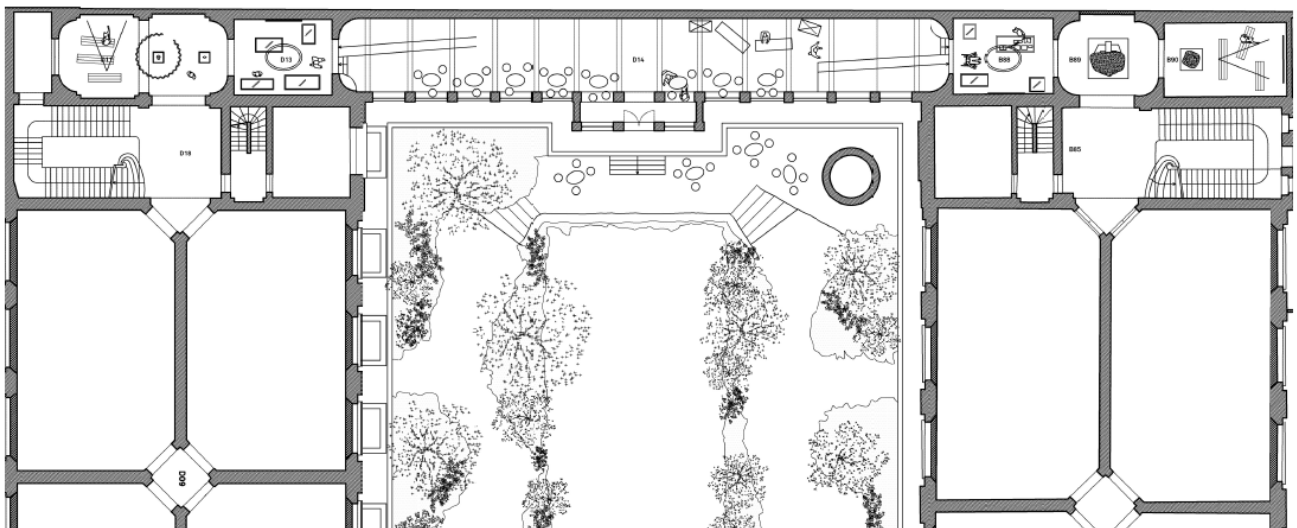
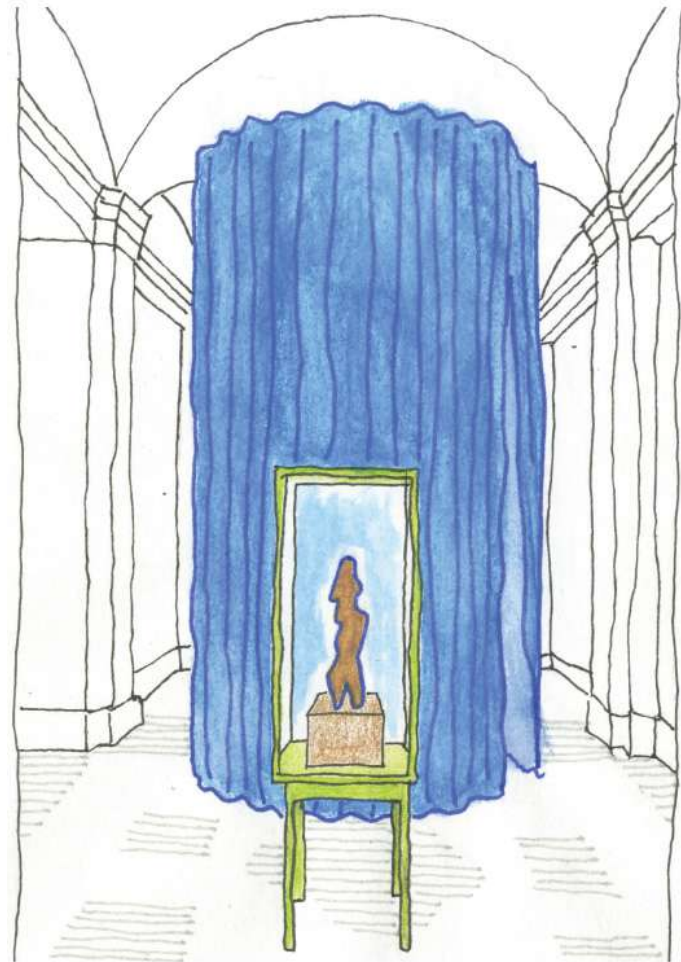
**CANDIDATS  
KANDIDATEN**

**SUGIBERRY**



**CANDIDATS  
KANDIDATEN**

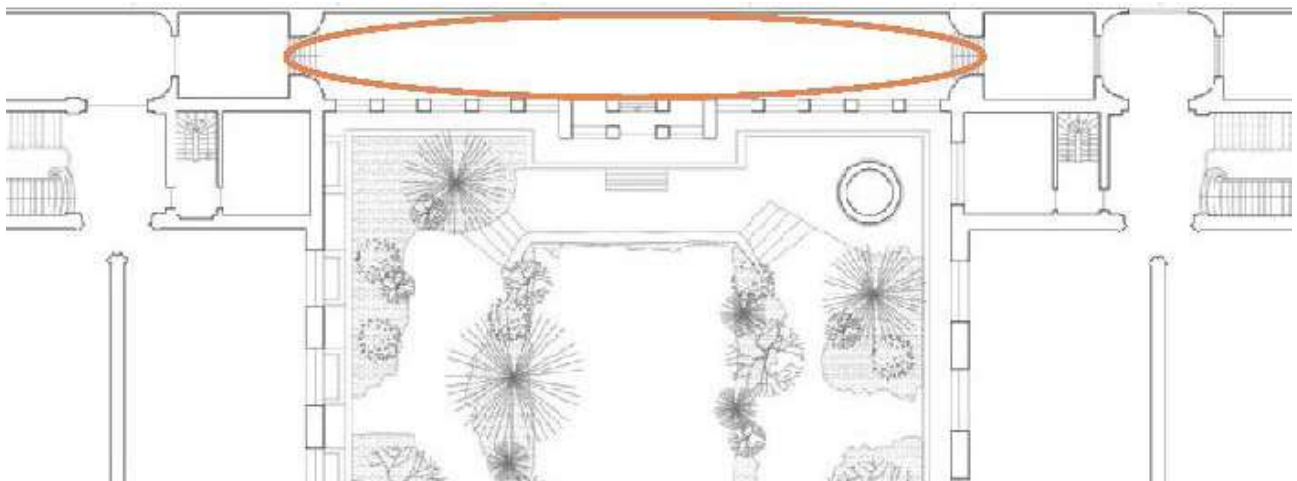
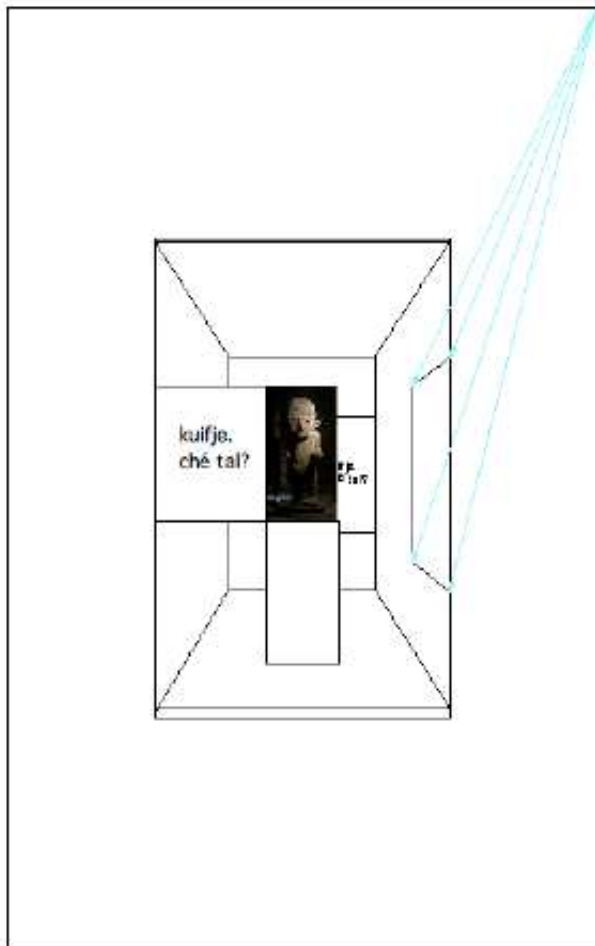
**LHOAS & LHOAS ARCHITECTES**





**CANDIDATS  
KANDIDATEN**

**KOEN VAN SYNGHEL**



Le bouwmeester maître architecte et son équipe ont pour mission de veiller à la qualité de l'espace, en matière d'architecture, mais également en ce qui concerne l'urbanisme et l'espace public sur le territoire de la Région Bruxelles-Capitale. Il s'agit de pousser plus en avant l'ambition à Bruxelles en matière de développement urbain. Le bouwmeester occupe une position indépendante.

De bouwmeester maître architecte en zijn team bewaken de ruimtelijke kwaliteit van nieuwe projecten op het grondgebied van het Brussels Hoofdstedelijk Gewest: niet alleen architectuur, maar ook stedenbouw en openbare ruimte. Het doel is dat Brussel meer ambitie op het gebied van stadsontwikkeling nastreeft. De bouwmeester werkt in een onafhankelijke positie.

The mission of the bouwmeester maître architecte (Chief Architect) and his team is to ensure the quality of urban space, both architecturally and in terms of urban planning and public realm in the Brussels-Capital Region, thus driving forward Brussels' ambitions in urban development. The Chief Architect is working in an independent position.

Contact presse . Perscontact . Press Contact: [info@bma.brussels](mailto:info@bma.brussels) 02 435 43 80

[www.bma.brussels](http://www.bma.brussels)