

[FACTSHEET B

M A]

BOOKSHOP & SALLE DE LECTURE À KANAL

BOOKSHOP & LEESZAAL BIJ KANAL



[FACT SHEET]

BOOKSHOP & SALLE DE LECTURE À KANAL BOOKSHOP & LEESZAAL BIJ KANAL

C'est dans l'ancien garage Citroën à Yser que prendra place le projet du pôle culturel KANAL. KANAL accueillera un musée d'art moderne et contemporain, un centre d'architecture, avec le déménagement du CIVA et de nombreux espaces publics à vocations multiples (scènes de spectacles, ateliers pédagogiques et de production et des lieux de restauration).

L'interface entre le centre de consultation, les archives et la bibliothèque du CIVA, et les espaces publics intérieurs de KANAL se formalisera à travers la Salle de Lecture et le Bookshop.

Plus qu'une simple boutique de musée, le Bookshop vise à devenir une librairie bruxelloise de référence pour l'architecture (ainsi que l'urbanisme, le paysage et l'environnement) et le large spectre des pratiques artistiques et curatoriales contemporaines. Par la richesse de son offre et une programmation de petits événements, le Bookshop reflètera l'activité foisonnante et la pluridisciplinarité de KANAL.

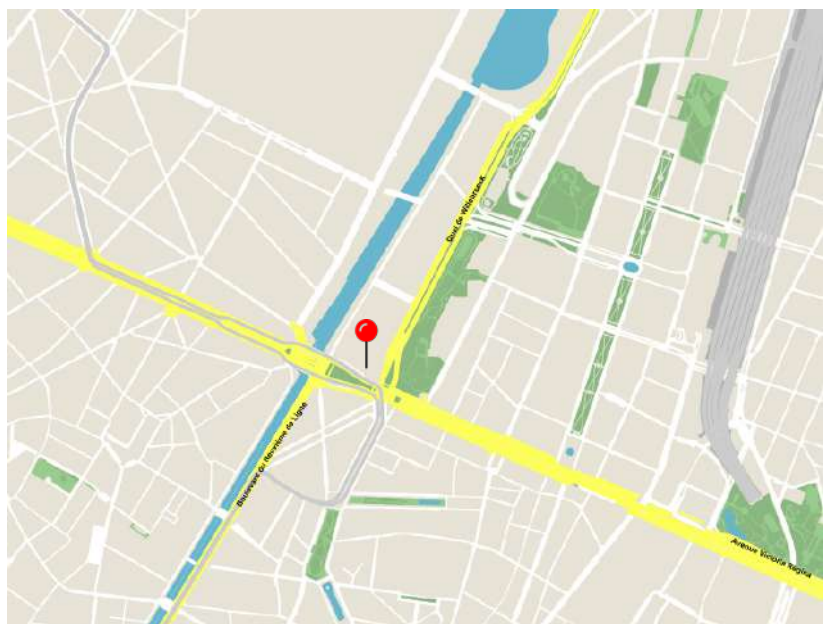
La Salle de Lecture, quant à elle, constitue une vitrine active et à grande échelle des riches collections du CIVA. L'enjeu de cet espace est de combiner deux dimensions antagonistes : celle d'un espace public et celle d'un espace curaté. La Salle de Lecture sera un lieu de travail, de rencontres et de découvertes, mais aussi un lieu de monstration et de réflexion à travers une sélection d'ouvrages de bibliothèque et d'objets d'archive, organisée selon un principe de curations successives. La Salle de Lecture gardera donc une grande flexibilité afin d'être repensée régulièrement, et d'être appropriée par les visiteurs, étudiants, lecteurs.

De voormalige Citroën-garage aan het IJzerplein wordt het nieuwe cultureel centrum KANAL. KANAL zal onderdak bieden aan een museum voor moderne en hedendaagse kunst, het architectuurcentrum CIVA, en talrijke publieke ruimten met verschillende functies (podia, educatieve en productiewerkplaatsen en horeca).

De bookshop en de leeszaal zullen een belangrijke schakel vormen tussen het consultatiecentrum, het CIVA-archief en de bibliotheek, en de publieke binnenruimten van KANAL.

Meer dan een museumwinkel wil de bookshop een Brusselse referentieboekhandel worden voor architectuur, stedenbouw, landschapsarchitectuur en het brede spectrum van hedendaagse artistieke en curatorische praktijken. Dankzij een divers aanbod en een programma van kleine evenementen moet de bookshop de talrijke activiteiten en multidisciplinariteit van KANAL weerspiegelen.

De leeszaal is op haar beurt een levendige en grootschalige vitrine voor de rijkelijk gevulde collecties van het CIVA. In deze ruimte moeten twee tegengestelde dimensies gecombineerd worden: die van een openbare ruimte en die van een gecureerde ruimte. De leeszaal wordt een plek voor werk, ontmoetingen en ontdekkingen, maar ook een ruimte voor reflectie en tentoonstelling van een selectie bibliotheekwerken en archiefobjecten die via opeenvolgende curaties uitgesteld worden. De leeszaal moet dus aanpasbaar zijn, zodat ze regelmatig herdacht en toegeëigend kan worden.





(c) Séverin Malaud

Localisation . Locatie

Place de l'Yser, 2 - Ijzerplein 2

Bruxelles - 1000 - Brussel

Maître d'ouvrage . Opdrachtgever

Plateforme Kanal - Fondation CIVA - Fondation KANAL

Kanal Platform - CIVA Stichting - KANAL Stichting

Procédure . Procedure

Procédure négociée sans publication préalable

Onderhandelingsprocedure zonder voorafgaande bekendmaking

Comité d'avis. Adviescomité

11.01.2023

Lauréat. Laureaat

CENTRAL office for architecture and urbanism

+Sophie Dars

+Pierre Leguillon

+Daidalos Peutz

Images in this document are only sketches developed by the design office that will be subject to further discussions and adaptations before the final project's approval. Les images présentées dans ce document sont les esquisses développées par le bureau d'étude, esquisses qui seront sujettes à discussions et adaptations avant l'approbation du projet final. De afbeeldingen die in dit document getoond worden zijn opgemaakt door het studie bureau en zullen nog verder bediscussieerd en aangepast worden alvorens het project definitief wordt goedgekeurd.

LAURÉAT LAUREAAT

CENTRAL ofaau + Sophie Dars + Pierre Leguillon + Daidalos Peutz

A travers cette proposition de projet, le consortium démontre une compréhension très fine des attentes énoncées dans le cahier des charges. « Central ofaau + Sophie Dars + Pierre Leguillon + Daidalos Peutz » façonnent un projet doté d'un caractère singulier ; situé quelque part entre une place publique et l'intimité d'une pièce de vie.

L'approche basée sur les surfaces augmentées apporte une plus-value significative à l'espace. En particulier grâce au travail sur le sol. Le changement de matérialité dans la salle de lecture signale instantanément aux utilisateurs qu'il se trouve ailleurs. Cela instaure une ambiance unique, créant un espace où le confort, la quiétude et une certaine familiarité peuvent coexister.

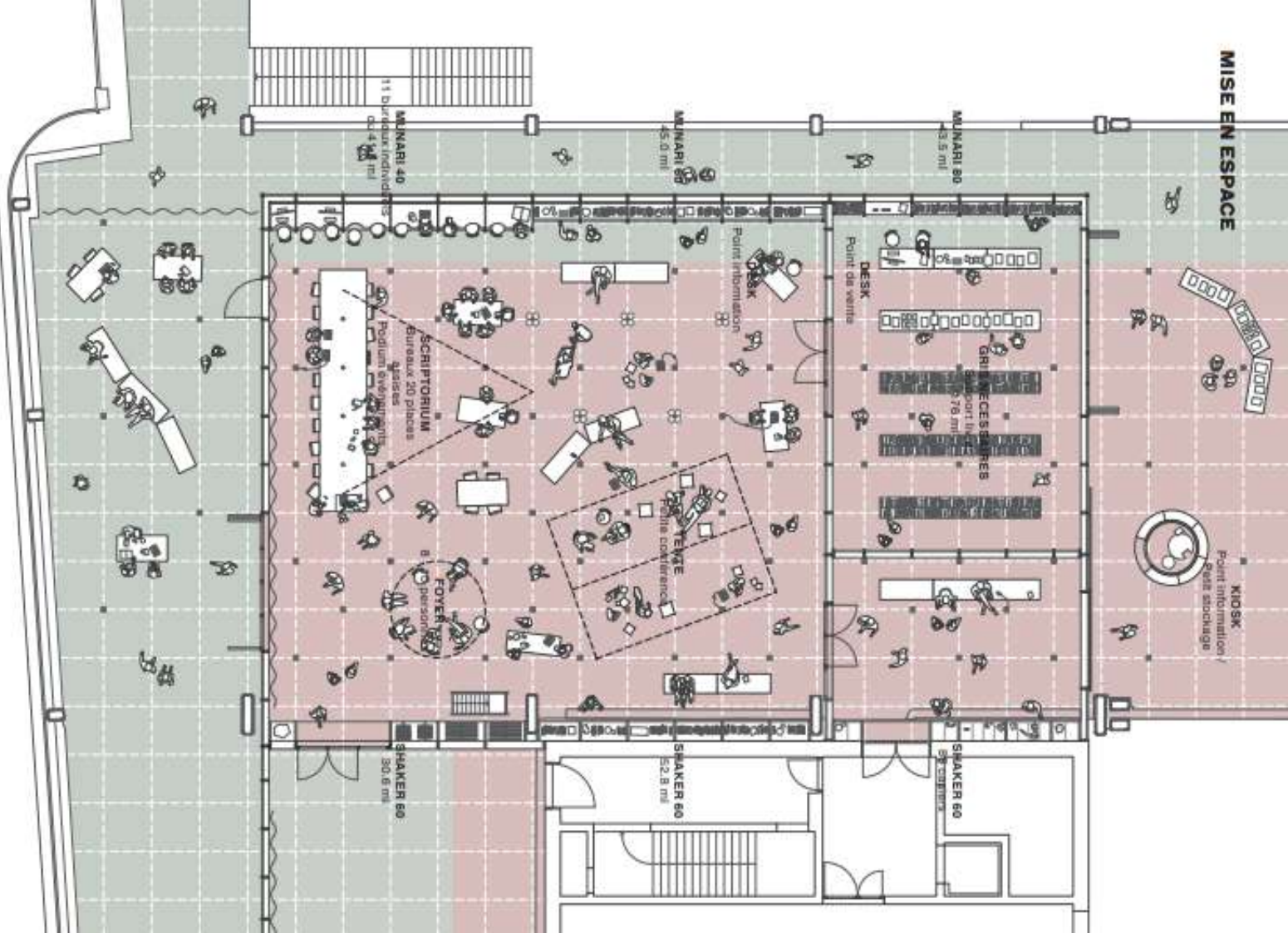
Les deux systèmes d'étagères actifs proposés par l'équipe lauréate brouillent les frontières entre stockage et présentation/vitrine, un statut qui fait écho au cadre du projet KANAL dans son ensemble. De plus, le maître d'ouvrage y voit également une opportunité de mettre

en avant la production élargie du musée : ateliers pédagogiques, atelier d'impression, etc...

Une ambition particulière du CIVA et de KANAL est de développer un espace d'empowerment où l'appropriation par les visiteurs est maximale. La proposition répond pleinement à cet objectif : elle crée des espaces très définis permettant la flexibilité d'utilisation requise tout en encourageant l'engagement des usagers. La boîte à outils développée se révèle généreuse et regorge de potentiel.

Le projet lauréat porte également attention à la dimension écologique, en visant à la fois la durabilité et l'adaptabilité tout en utilisant des matériaux « as found ».





Met dit projectvoorstel laat het consortium zien dat het de verwachtingen in het bestek zeer goed begrijpt. Het team "Central ofaau + Sophie Dars + Pierre Leguillon + Daidalos Peutz" heeft een project gecreëerd met een uniek karakter, iets tussen een publieke plaats en de intimiteit van een woonkamer.

De aanpak op basis van grotere oppervlakken is een grote meerwaarde voor de ruimte, en zeker door het materiaalgebruik op de vloer.

Het gebruik van een ander materiaal in de leeszaal geeft de bezoekers onmiddellijk het gevoel dat ze zich ergens anders bevinden. Dat zorgt voor een unieke sfeer, waardoor een ruimte ontstaat waar comfort, stilte en een zekere vertrouwdheid hand in hand gaan.

De twee systemen met actieve rekken die door het winnende team zijn voorgesteld, laten de grenzen tussen opslagruimte en display/vitrine vervagen. Dat weerspiegelt het kader van het KANAL-project in zijn totaliteit. De

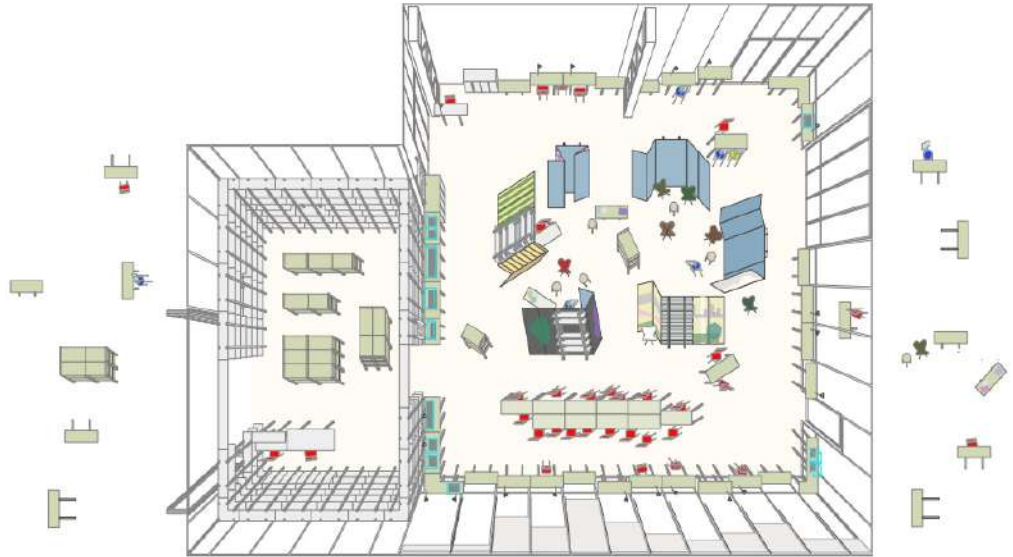
bouwheer ziet het bovendien ook als een kans om de bredere output van het museum te belichten: educatieve workshops, een drukkerij ...

Een van de specifieke ambities van CIVA en KANAL is de ontwikkeling van een ruimte waar bezoekers zo veel mogelijk betrokken worden. Het voorstel beantwoordt volledig aan de doelstelling. Er worden zeer afgebakende ruimtes gecreëerd die de nodige flexibi-liteit in het gebruik mogelijk maken en tegelijkertijd de betrokkenheid van de gebruikers aanmoedigen. De ontwikkelde toolbox is zeer ruim en heeft veel potentieel.

Het winnende project besteedt ook aandacht aan ecologie, door zowel naar duurzaamheid als aanpasbaarheid te streven. Daarbij wordt gebruik gemaakt van 'as found'.

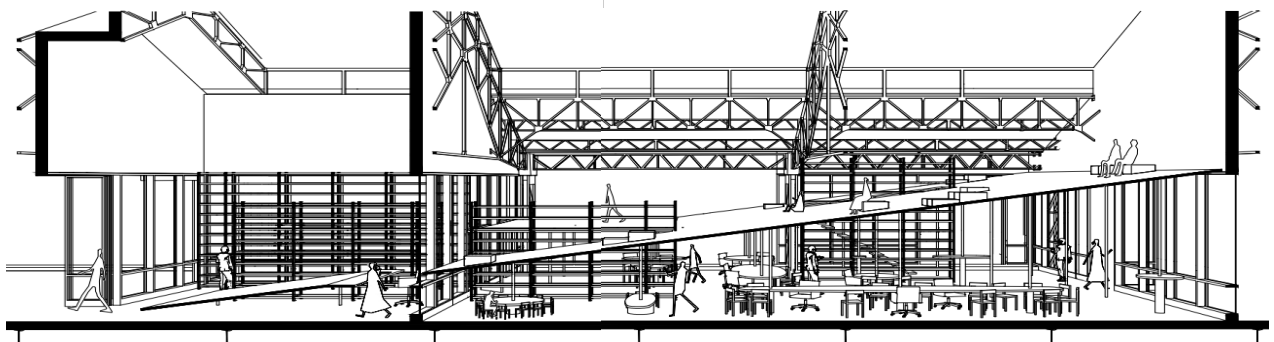
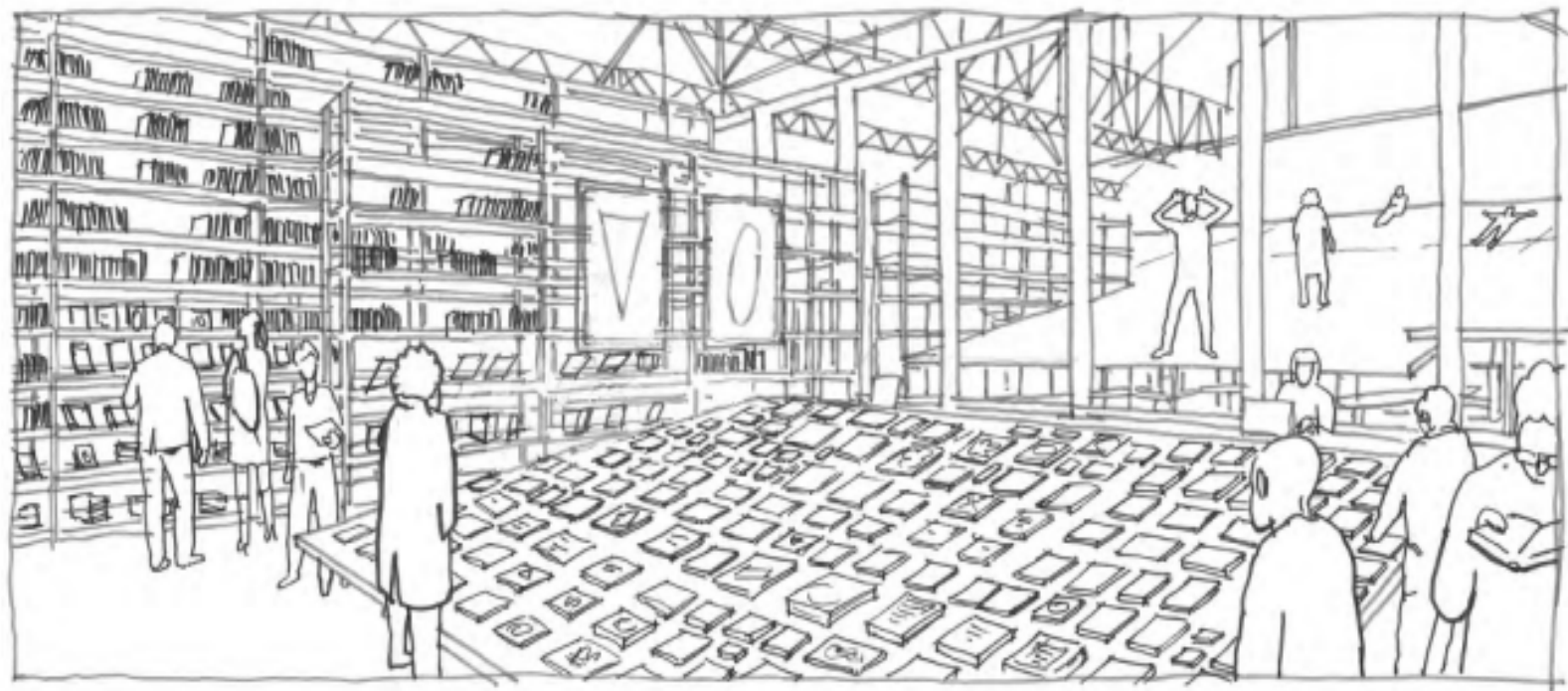
**CANDIDATS
KANDIDATEN**

ASLI ÇİÇEK



CANDIDATS
KANDIDATEN

EMMA COGNÉ + DENICOLAI & PROVOOST + FLORE FOCKEY +
NORD + RAPHAËL PIRENNE



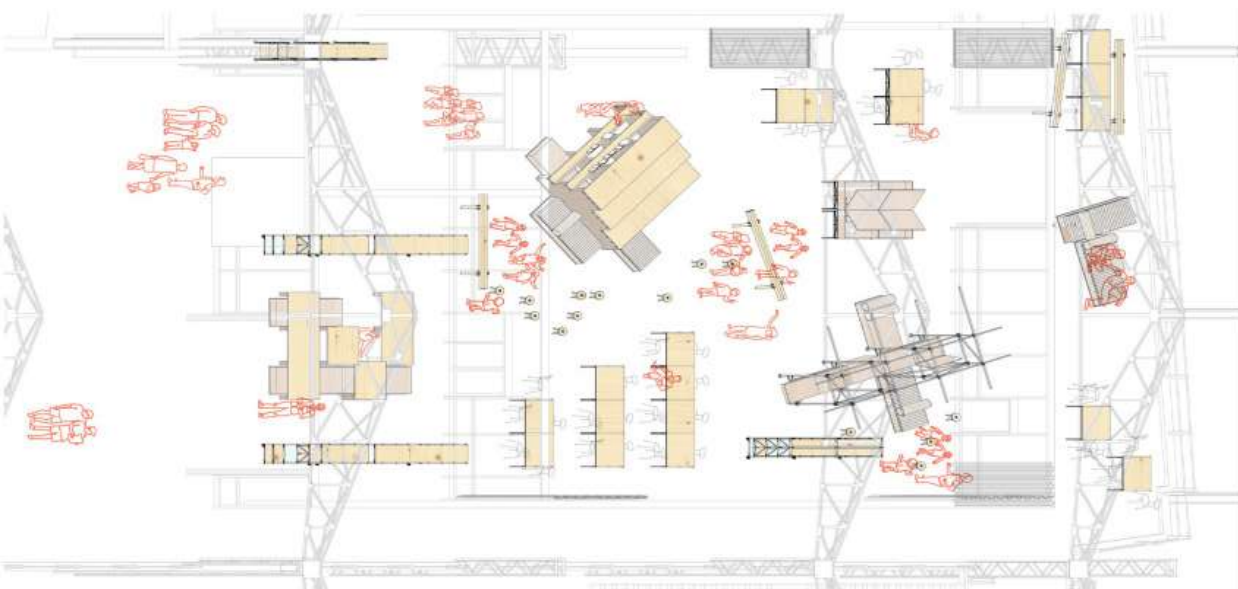
CANDIDATS
KANDIDATEN

TRAUMNOVELLE + COLLECTIF GRU



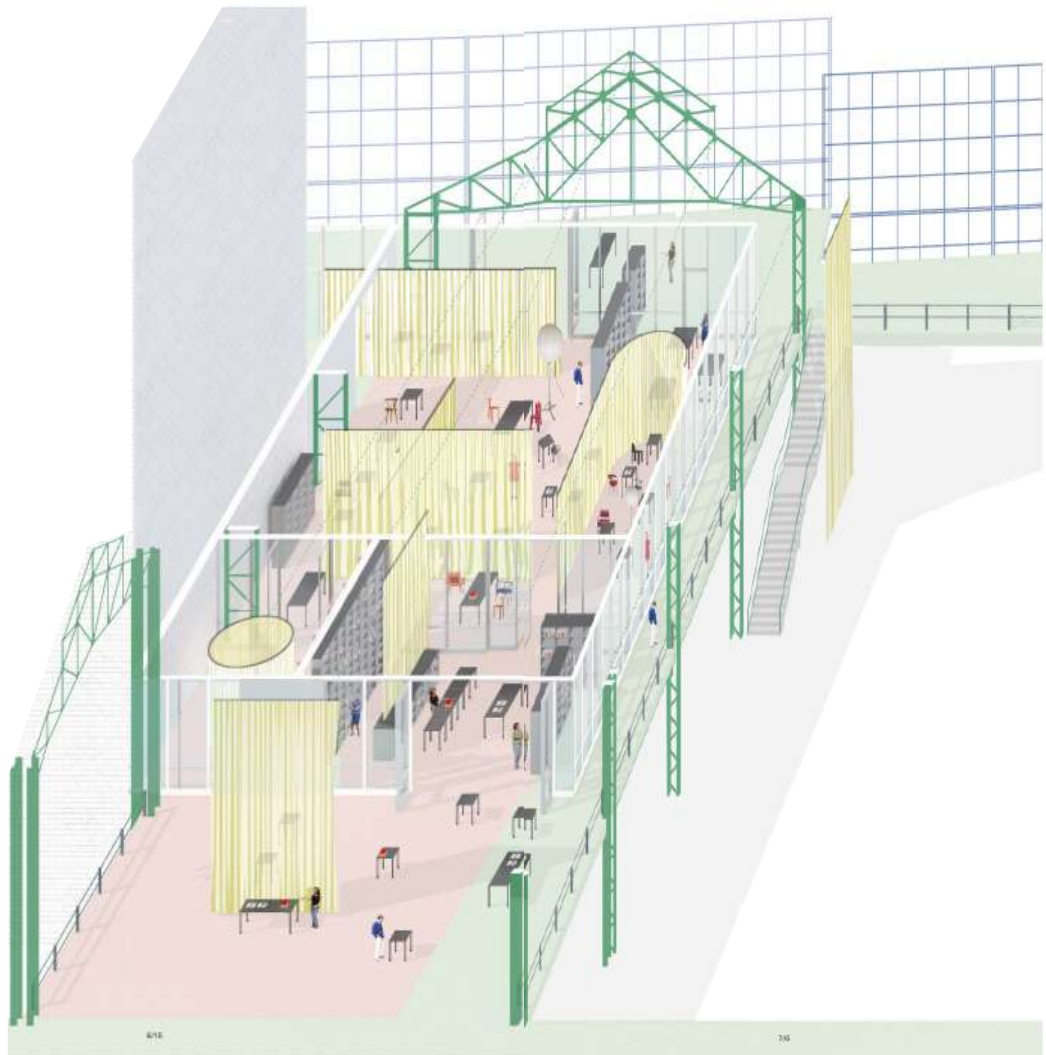
**CANDIDATS
KANDIDATEN**

HÉ! ARCHITECTUUR + LUKAS WEGWERTH



CANDIDATS
KANDIDATEN

XDGA + L'ARCHITECTURE QUI DÉGENRE + GILLES COLLARD



Le bouwmeester maître architecte et son équipe ont pour mission de veiller à la qualité de l'espace, en matière d'architecture, mais également en ce qui concerne l'urbanisme et l'espace public sur le territoire de la Région Bruxelles-Capitale. Il s'agit de pousser plus en avant l'ambition à Bruxelles en matière de développement urbain. Le bouwmeester occupe une position indépendante.

De bouwmeester maître architecte en zijn team bewaken de ruimtelijke kwaliteit van nieuwe projecten op het grondgebied van het Brussels Hoofdstedelijk Gewest: niet alleen architectuur, maar ook stedenbouw en openbare ruimte. Het doel is dat Brussel meer ambitie op het gebied van stadsontwikkeling nastreeft. De bouwmeester werkt in een onafhankelijke positie.

The mission of the bouwmeester maître architecte (Chief Architect) and his team is to ensure the quality of urban space, both architecturally and in terms of urban planning and public realm in the Brussels-Capital Region, thus driving forward Brussels' ambitions in urban development. The Chief Architect is working in an independent position.

Contact presse . Perscontact . Press Contact: info@bma.brussels 02 435 43 80

www.bma.brussels