

[FACTSHEET B

M A]

MAISON DE POLICE

POLITIEHUIS



[FACT SHEET]

MAISON DE POLICE **POLITIEHUIS**

La Maison de Police de Woluwe-Saint-Lambert se trouve avenue François Debelder dans des bâtiments datant des années 1940 qui ne répondent plus aux exigences fonctionnelles actuelles. C'est pourquoi la commune souhaite construire un nouveau bâtiment pour répondre parfaitement aux besoins des visiteurs et des agents. Le terrain choisi pour la nouvelle construction se trouve à quelques pas de l'implantation actuelle, sur le terrain de l'Athénée Royal de Woluwe-Saint-Lambert, à côté de Wolubilis et du terminus du tram 8.

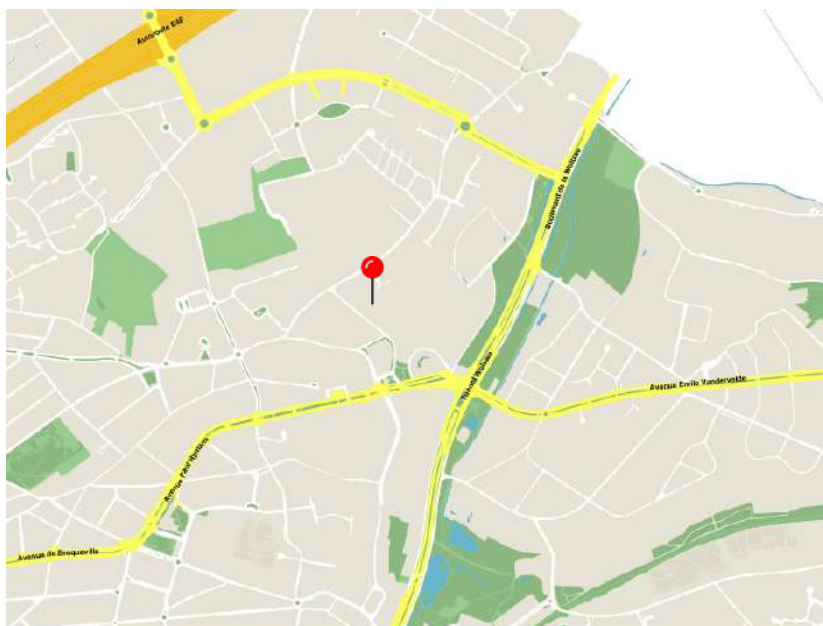
La mission consiste à concevoir un projet qui réponde aux dernières exigences en termes de fonctionnalité et de sécurité. La bonne implantation du projet doit permettre une gestion efficace des flux policiers tout en assurant l'intégration réussie du bâtiment dans ce contexte ouvert. De plus, la commune ambitionne de créer un projet exemplaire sur le plan durable, tant dans les aspects techniques que sociaux ainsi que dans son rapport avec l'athénée.

Pour cette mission, le maître d'ouvrage cherche une équipe avec des compétences en architecture, en stabilité, en techniques spéciales, en PEB et en coordination – sécurité – santé.

Het Politiehuis van Sint-Lambrechts-Woluwe is ondergebracht aan de François Debelderlaan in gebouwen uit de jaren veertig, die niet meer voldoen aan de functionele eisen van vandaag. Daarom wenst de gemeente een nieuw gebouw op te richten dat perfect beantwoordt aan de behoeften van de bezoekers en de agenten. De keuze is gevallen op een nieuwe locatie op een steenworp van de huidige vestiging, op het terrein van het Koninklijk Atheneum van Sint-Lambrechts-Woluwe, naast Wolubilis en de eindhalte van tram 8.

De opdracht bestaat erin om een project te ontwerpen dat voldoet aan de meest recente eisen op het vlak van functionaliteit en veiligheid. De juiste inplanting van het project moet een efficiënte organisatie van de stromen van de politieagenten mogelijk maken en tegelijk zorgen voor een geslaagde integratie van het gebouw in deze losse omgeving. Bovendien heeft de gemeente de ambitie om een voorbeeldig project tot stand te brengen op het vlak van duurzaamheid, zowel wat de technische en sociale aspecten betreft als in zijn relatie tot het atheneum.

Voor deze opdracht is de opdrachtgever op zoek naar een team met competenties op het gebied van architectuur, stabiliteit, speciale technieken, EBP en veiligheids- en gezondheidscoördinatie.





(c) Séverin Malaud

Localisation . Locatie

Avenue Jacques Brellaan

Woluwe-Saint-Lambert 1200 Sint-Lambrechtswoluwe

Maître d'ouvrage . Opdrachtgever

Commune de Woluwe-Saint-Lambert

Gemeente Sint-Lambrechts-Woluwe

Procédure . Procedure

Procédure concurrentielle avec négociation

Mededingingsprocedure met onderhandeling

Comité d'avis. Adviescomité

03.05.2022

Lauréat. Laureaat

Lava

+JZH

+De Fonseca

+2BSafe

Images in this document are only sketches developed by the design office that will be subject to further discussions and adaptations before the final project's approval. Les images présentées dans ce document sont les esquisses développées par le bureau d'étude, esquisses qui seront sujettes à discussions et adaptations avant l'approbation du projet final. De afbeeldingen die in dit document getoond worden zijn opgemaakt door het studie bureau en zullen nog verder bediscussieerd en aangepast worden alvorens het project definitief wordt goedgekeurd.

LAVA

La proposition de conception de LAVA architects présente un bâtiment de police contemporain qui offre un mélange avec harmonie de fonctionnalité, durabilité et innovation. L'accent est mis sur la proximité avec les citoyens, l'efficacité des opérations policières et la coopération. L'enveloppe intelligente permet d'arranger les plans de manière flexible, garantissant ainsi la pérennité de ce bâtiment public tout en permettant d'éventuelles évolutions futures.

L'équipe expérimentée de LAVA architects possède des connaissances approfondies dans le domaine des bâtiments de police et a développé un plan fonctionnel adapté aux besoins des forces de police. Au cœur de cette conception, se trouvent la sécurité et le confort de tous les utilisateurs, qu'il s'agisse de visiteurs, de détenus ou du personnels.

Les architectes ont profité de la pente naturelle du site pour creuser partiellement le bâtiment, créant ainsi un socle surélevé qui sert de périmètre de sécurité sans

compromettre l'accessibilité du bâtiment. L'organisation horizontale réfléchi sur trois niveaux permet une réparation claire des différentes fonctions, en phase avec les activités policières prévues.

Les façades en briques et en métal déployé offrent une certaine intimité et un sentiment de sécurité, tandis que les fenêtres stratégiquement placées offrent des vues sur la vallée de Roodebeek, favorisant la lumière naturelle et la ventilation dans tous les espaces de travail. Les panneaux de façade pivotants contribuent à créer un effet dynamique et interactif.

En outre, la conception met l'accent sur de solides pratiques en matière de gestion de l'énergie, de préservation de la nature et de gestion de l'eau, intégrant ainsi les ambitions du futur éco-quartier de Woluwe-Saint-Lambert. Tout cela fait de la proposition de LAVA architects une réponse idéale aux attentes de nos précieux partenaires policiers. Une étape passionnante et prometteuse vers l'avenir des bâtiments de police !





Het ontwerpvoorstel van LAVA architecten presenteert een hedendaags politiegebouw dat een harmonieuze mix biedt van functionaliteit, duurzaamheid en innovatie. Hier staat het contact met de burger, een efficiënte politiewerking en samenwerking centraal. Het slimme casco maakt een flexibele planindeling mogelijk en verzekert dat dit openbare gebouw bestand is tegen de tand des tijds, terwijl het ook toekomstige evoluties toelaat.

Het ervaren team van LAVA architecten heeft uitgebreide kennis op het gebied van politiegebouwen en heeft een functioneel plan op maat van de politiediensten ontwikkeld. Het waarborgen van de veiligheid en het comfort van alle gebruikers, of het nu bezoekers, arrestanten of medewerkers zijn, staat centraal in het ontwerp.

De architecten maken gebruik van de natuurlijke glooiing van het terrein om het gebouw gedeeltelijk in te graven. Dit creëert een verhoogde plint die fungeert als een veiligheidsperimeter zonder afbreuk te doen aan de integrale toegankelijkheid van het gebouw. Een

bedachtzame horizontale organisatie op drie niveaus maakt een duidelijke onderverdeling in de verschillende programmaclusters die perfect aansluiten bij de beoogde politiewerking.

De gevels van baksteen en strekmetaal bieden privacy en een gevoel van geborgenheid, terwijl strategisch geplaatste raampartijen uitzichten bieden over de Roodebeekvallei en natuurlijk licht en ventilatie in alle werkruimtes toelaten. De pivoterende gevelpanelen dragen bij aan een dynamische en interactieve gevelwerking.

Bovendien legt het ontwerp de nadruk op sterke energie-, natuur- en waterbeheerpraktijken en integreert het de ambities van de toekomstige eco-wijk van Sint-Lambrechts-Woluwe. Dit alles maakt het voorstel van LAVA architecten een ideale match met de verwachtingen van onze gewaardeerde politiepartners. Een spannende en veelbelovende stap naar de toekomst van politiegebouwen!

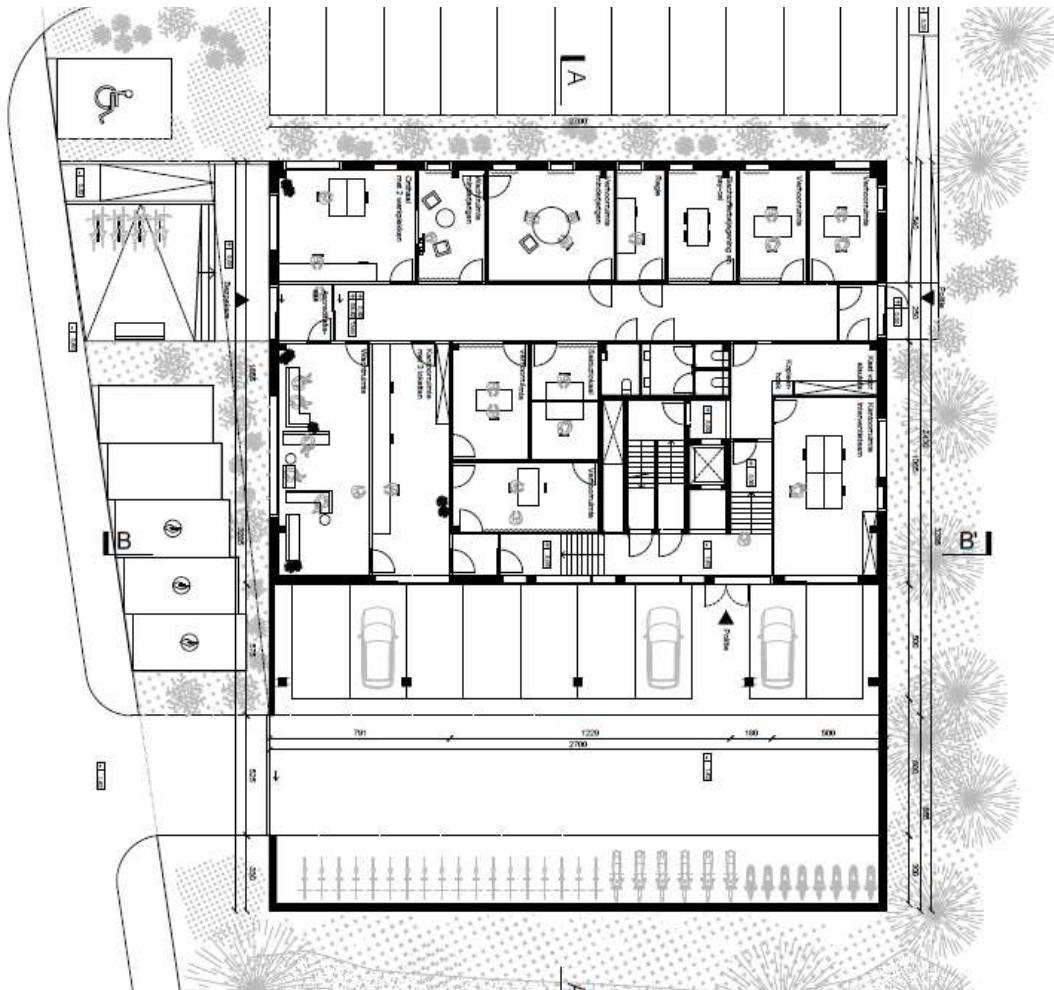
CANDIDATS KANDIDATEN

MUOTO



**CANDIDATS
KANDIDATEN**

ACHTERGAEL



Le bouwmeester maître architecte et son équipe ont pour mission de veiller à la qualité de l'espace, en matière d'architecture, mais également en ce qui concerne l'urbanisme et l'espace public sur le territoire de la Région Bruxelles-Capitale. Il s'agit de pousser plus en avant l'ambition à Bruxelles en matière de développement urbain. Le bouwmeester occupe une position indépendante.

De bouwmeester maître architecte en zijn team bewaken de ruimtelijke kwaliteit van nieuwe projecten op het grondgebied van het Brussels Hoofdstedelijk Gewest: niet alleen architectuur, maar ook stedenbouw en openbare ruimte. Het doel is dat Brussel meer ambitie op het gebied van stadsontwikkeling nastreeft. De bouwmeester werkt in een onafhankelijke positie.

The mission of the bouwmeester maître architecte (Chief Architect) and his team is to ensure the quality of urban space, both architecturally and in terms of urban planning and public realm in the Brussels-Capital Region, thus driving forward Brussels' ambitions in urban development. The Chief Architect is working in an independent position.

Contact presse . Perscontact . Press Contact: info@bma.brussels 02 435 43 80

www.bma.brussels