

[FACTSHEET B

M A]

KANAL BAR-BRASSERIE



[FACT SHEET]

KANAL BAR-BRASSERIE

KANAL accueillera un musée d'art moderne et contemporain, un centre d'architecture et de nombreux espaces publics à vocations multiples tels que des performances, des ateliers pédagogiques, des espaces de production et plusieurs lieux de restauration.

Le présent appel a pour objet la conception de l'aménagement intérieur de deux espaces dédiés à l'horeca : un restaurant et un bar-brasserie. Plus que des espaces publics où se sustenter, ils doivent être des lieux habités et habitables. Ce sont des espaces de rencontres, de partages et de convivialité, avec une identité propre, à considérer comme autant de chapitres d'une même grande histoire qu'est le projet KANAL.

Leur conception vise à encourager la découverte de la gastronomie au travers de types de restaurations multiples, partager un moment de détente autour d'un verre/ d'une table, enrichir l'expérience du visiteur, et favoriser l'appropriation de ces lieux par les publics. L'aménagement intérieur doit rendre ces ambitions possibles.

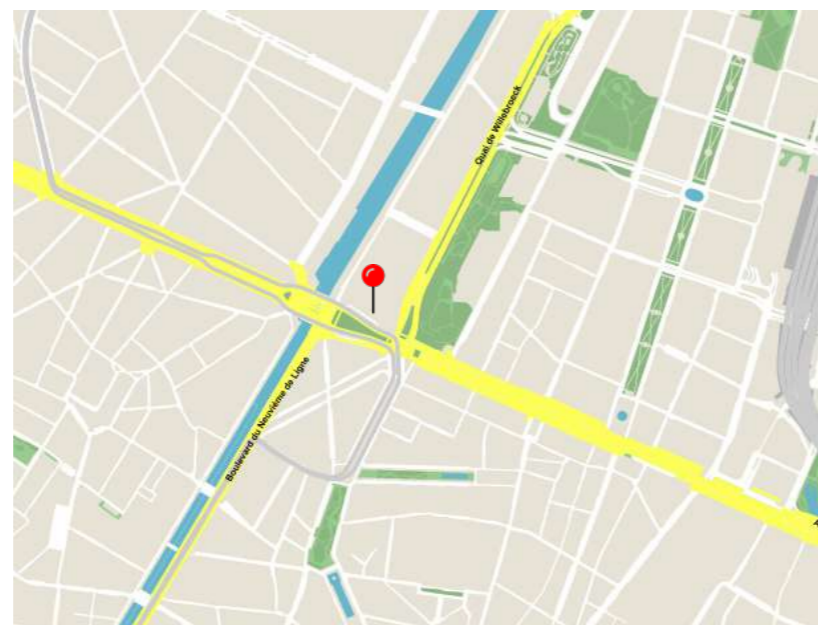
Le bar-brasserie se situe en façade Quai des Péniches, à proximité de l'espace d'accueil, de la billetterie et de l'entrée principale des expositions.

KANAL zal onderdak bieden aan een museum voor moderne en hedendaagse kunst, het architectuurcentrum en talrijke publieke ruimten met verschillende functies zoals podia, educatieve en productiewerkplaatsen en horeca.

Het doel van deze oproep is de inrichting van twee horecaruimtes: een restaurant en een bar-brasserie. Meer dan publiek toegankelijke ruimtes om te eten, moeten het levende plekken zijn. Het zijn ruimtes voor ontmoeting, uitwisseling en gezelligheid, met een eigen identiteit, te beschouwen als een van de sleutelementen in het grote verhaal dat KANAL is.

Het ontwerp wil culinaire ontdekkingen in verschillende keukens aanmoedigen, een ontspannen moment doen beleven bij een glas of een hapje, de ervaring van de bezoeker verrijken en het publiek helpen om zich de plek eigen te maken. De vormgeving moet deze ambities mogelijk maken.

De bar-brasserie ligt aan de Akenkaai, in de buurt van de receptie en de ticketverkoop en aan de hoofdingang tot de tentoonstellingen.



(c) Séverin Malaud

Localisation . Locatie

2, Place de l'Yser - IJzerplein 2
Bruxelles - 1000 - Brussel

Maître d'ouvrage . Opdrachtgever

Fondation KANAL Stichting

Procédure . Procedure

Procédure négociée sans publication préalable

Onderhandelingsprocedure zonder voorafgaande bekendmaking

Comité d'avis. Adviescomité

30.03.2023

Lauréat. Laureaat

Chancel Victoire
+Frick-Cloupet Carla
+Gangloff Mailys
+Loizidis Aliko
+Pype Chris

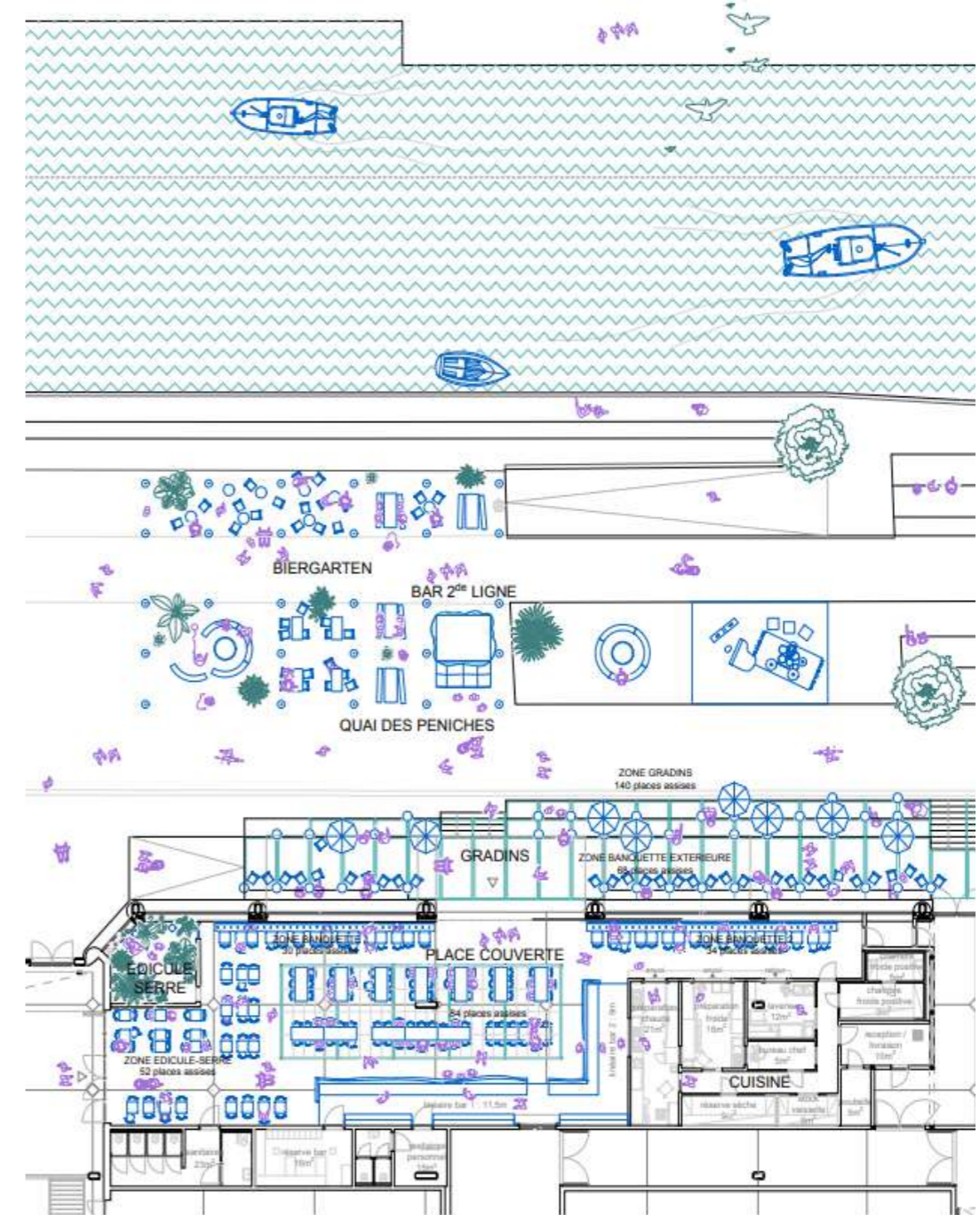
Images in this document are only sketches developed by the design office that will be subject to further discussions and adaptations before the final project's approval. Les images présentées dans ce document sont les esquisses développées par le bureau d'étude, esquisses qui seront sujettes à discussions et adaptations avant l'approbation du projet final. De afbeeldingen die in dit document getoond worden zijn opgemaakt door het studiebureau en zullen nog verder bediscussieerd en aangepast worden alvorens het project definitief wordt goedgekeurd.

CHANCEL, FRICK-CLOUPET, GANGLOFF, LOIZIDIS & PYPE

Le projet de Chancel – Frick-Cloupet – Gangloff – Loizidis convainc par son approche novatrice et inclusive, qui se manifeste à travers deux axes principaux : l'aménagement de l'espace à partir de formes communes, représentant les grands archétypes architecturaux du rassemblement urbain, ainsi que la mise en valeur des savoir-faire locaux. L'harmonie et la justesse de chaque élément dans l'espace crée à la fois des espaces intimes et des lieux de rassemblement.

Le projet propose une esthétique de « collage », abolissant les frontières entre la brasserie du musée et le quai public, ce qui permet de s'adresser à une diversité de publics. Une structure secondaire légère vient compléter l'architecture intérieure de l'ancien garage, offrant un support technique, acoustique et d'aménagement flexible. Le mobilier simple et facilement appropriable est disposé le long des façades, exploitant ainsi toute leur longueur. Une terrasse en gradin s'ouvre sur le quai public, créant une atmosphère urbaine recherchée par Kanal à cet endroit. Sa matérialité en éléments standards permet une

flexibilité et un démontage facile, tandis que l'intégration d'éléments « pimpés » apporte une touche unique et personnalisée. Cette approche du tuning, également présente dans le meuble du bar, fait référence au passé de ce bâtiment iconique et établit un lien avec le quartier qui abrite aujourd'hui de nombreux garagistes locaux. L'aboutissement de cette conception crée une image forte et ambiguë, qui s'avère être populaire et inclusive, remettant en question les notions de beauté et ajoutant une identité distincte à ce lieu au sein du musée Kanal. La contribution de ce projet au paysage urbain de Kanal enrichira indéniablement le musée d'un espace accueillant et inspirant ouvert à tout.e visiteur.euse.



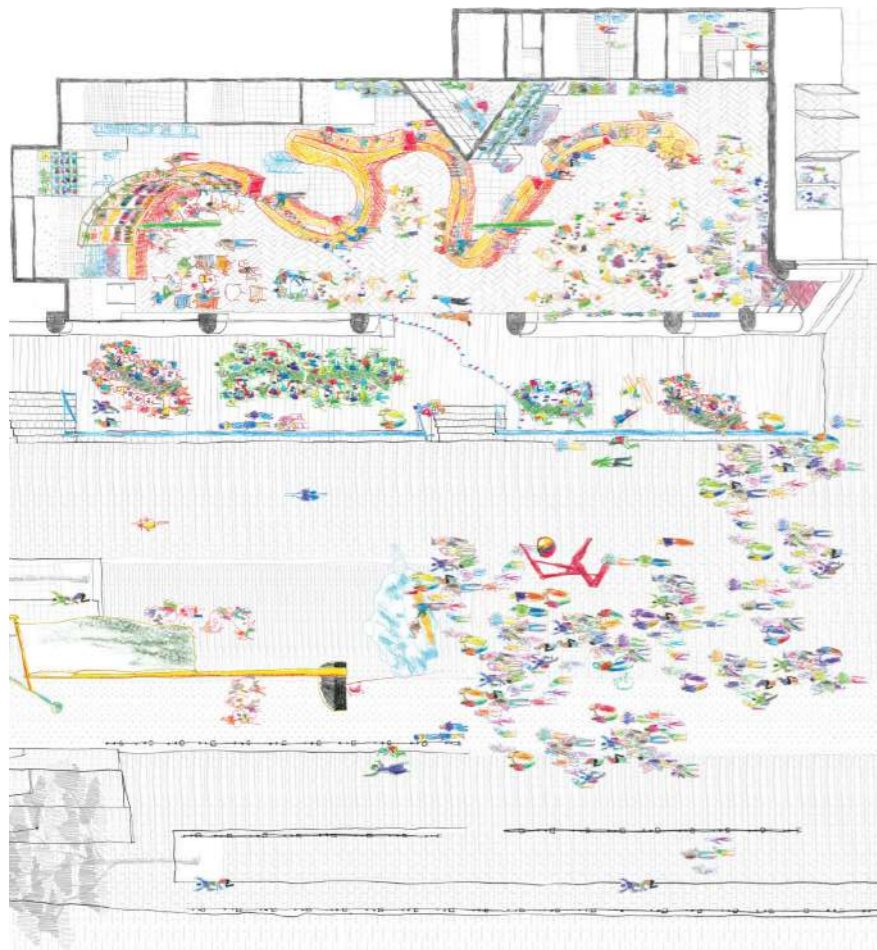
Het project van Chancel, Frick-Cloupet, Gangloff en Loizidis weet te overtuigen met zijn vernieuwende en inclusieve aanpak. Die komt tot uiting in twee belangrijke pijlers van het projectvoorstel : de inrichting van de ruimte op basis van een gemeenschappelijke vormtaal die verwijst naar de grote architecturale archetypes van de stedelijke bijeenkomst, evenals het in de kijker zetten van de lokale knowhow. Dankzij een doordachte en harmonieuze plaatsing van de verschillende ruimtelijke elementen worden zowel intieme plekken als plaats voor bijeenkomst gecreëerd. Het project heeft een "collage"-esthetiek, en doet de grenzen tussen de brasserie van het museum en de openbare kaai vervagen, zodat een breed publiek kan worden aangesproken. De binnenruimte van de voormalige garage wordt aangevuld met een lichte secundaire structuur die technische, akoestische en flexibele inrichtingsondersteuning biedt. Het eenvoudige en gebruiksvriendelijke meubilair wordt langs de gevels geplaatst zodat de volledige lengte ervan benut wordt. Een terras in verschillende plateaus geeft uit op de

kaai en creëert zo de gewenste stedelijke sfeer waarnaar Kanal op zoek was voor deze plek. De standardelementen garanderen flexibiliteit en een vlotte demontage van het terras, terwijl de integratie van gepimpte items een unieke, persoonlijke toets toevoegt. Deze tuning-aanpak, die ook terugkomt in het barmeubel, is een knipoog naar het verleden van dit iconische gebouw en legt tegelijk een link met de wijk, waar vandaag veel lokale garagehouders gevestigd zijn. Het resultaat van dit ontwerp is een krachtig doch ambigu beeld, dat zowel populair als inclusief is. Traditionele opvattingen met betrekking tot schoonheid worden in vraag gesteld en dragen bij aan de onderscheidende identiteit die wordt toegevoegd aan deze locatie binnen het Kanal-museum. De bijdrage van dit project aan de stedelijke landschap in en rond Kanal zal het museum ontegensprekelijk verrijken met een gastvrije en inspirerende ruimte die openstaat voor alle bezoekers.



CANDIDATS
KANDIDATEN

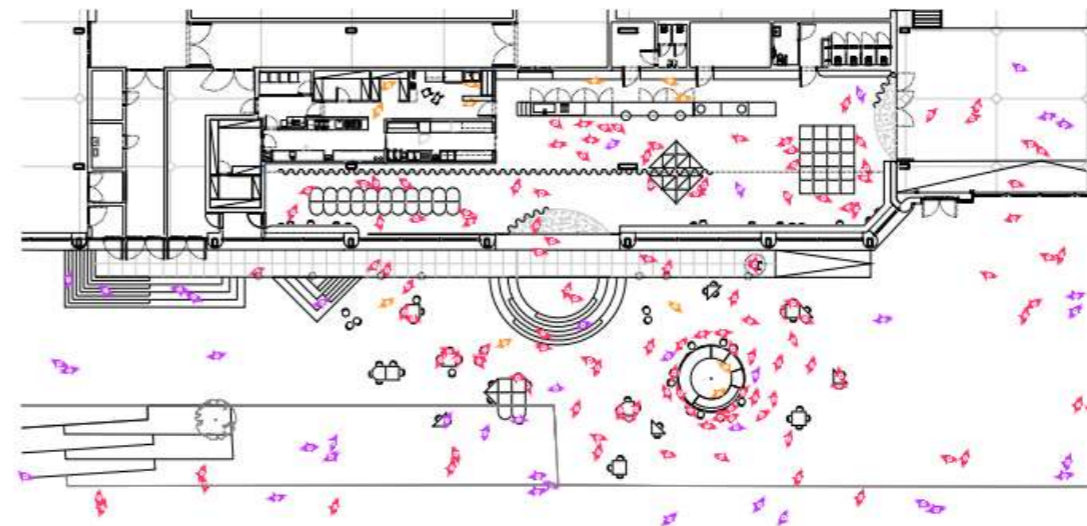
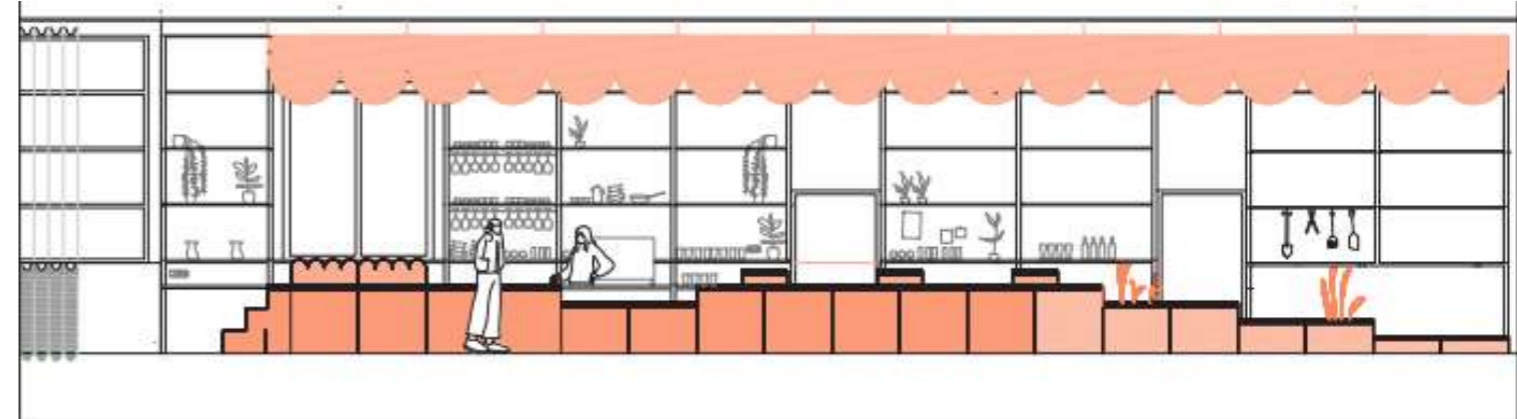
CONSTRUIRE



B M A

CANDIDATS
KANDIDATEN

OUEST ARCHITECTURE



BOUWMEESTERMAITREARCHITECTE

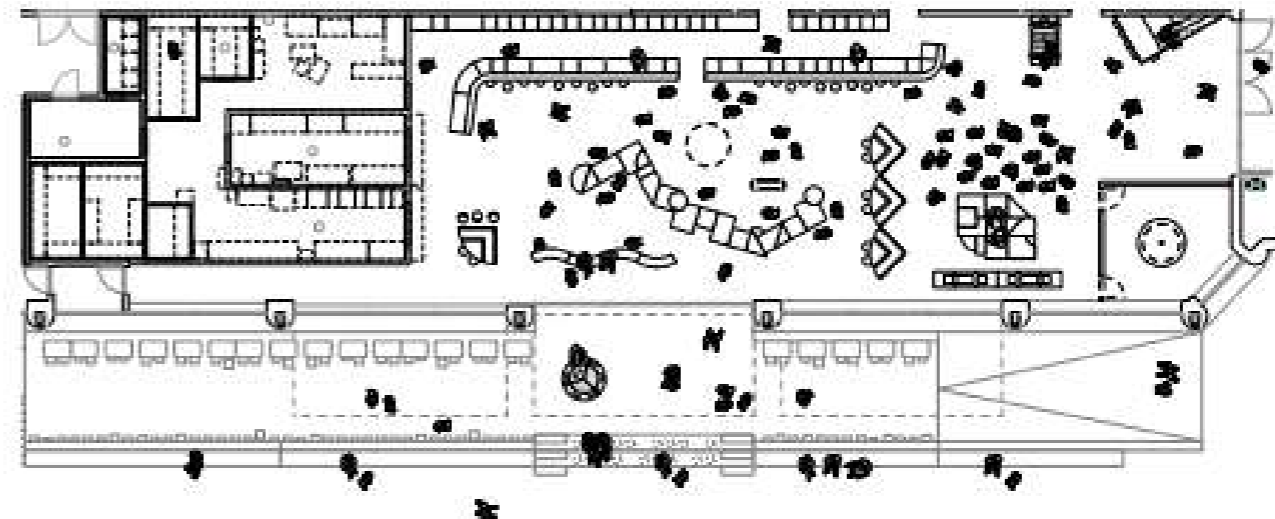
CANDIDATS
KANDIDATEN

PIOVENEFABI-MANNAERTS



CANDIDATS
KANDIDATEN

STUDIØEMILE



Le bouwmeester maître architecte et son équipe ont pour mission de veiller à la qualité de l'espace, en matière d'architecture, mais également en ce qui concerne l'urbanisme et l'espace public sur le territoire de la Région Bruxelles-Capitale. Il s'agit de pousser plus en avant l'ambition à Bruxelles en matière de développement urbain. Le bouwmeester occupe une position indépendante.

De bouwmeester maître architecte en zijn team bewaken de ruimtelijke kwaliteit van nieuwe projecten op het grondgebied van het Brussels Hoofdstedelijk Gewest: niet alleen architectuur, maar ook stedenbouw en openbare ruimte. Het doel is dat Brussel meer ambitie op het gebied van stadsontwikkeling nastreeft. De bouwmeester werkt in een onafhankelijke positie.

The mission of the bouwmeester maître architecte (Chief Architect) and his team is to ensure the quality of urban space, both architecturally and in terms of urban planning and public realm in the Brussels-Capital Region, thus driving forward Brussels' ambitions in urban development. The Chief Architect is working in an independent position.

Contact presse . Perscontact . Press Contact: info@bma.brussels 02 435 43 80

www.bma.brussels