



towards
cooperative
housing NL



arie lengkeek
13 may 2024, brussels



a tale of two cities

re-social housing

money talks

pathways

a tale of two cities

re-social housing

money talks

pathways

XXXX
Gemeente
Amsterdam

2020
Aan de slag met
wooncoöperatie
Financieringsport Kwar...ak

Gemeente Rotterdam

Actieplan
coöperatieve
vormen





Aan de slag met wooncoöperaties!

Eindrapport Kwartiermaker

Amsterdam, 12 mei 2020

policy goals:

13 locations 2020-2024

7.000 units until 2030

2045: 40.000 units in cooperative
tenure (10%)

land: eternal landlease + conditions

a local **fund** for cooperatives: 50
mio, first 20 mio (2021)

planning phase: max € 15.000 / unit

building phase: + max € 35.000 /
unit

1,5 % interest, 15y

**Actieplan
coöperatieve
woonvormen**



policy goals:

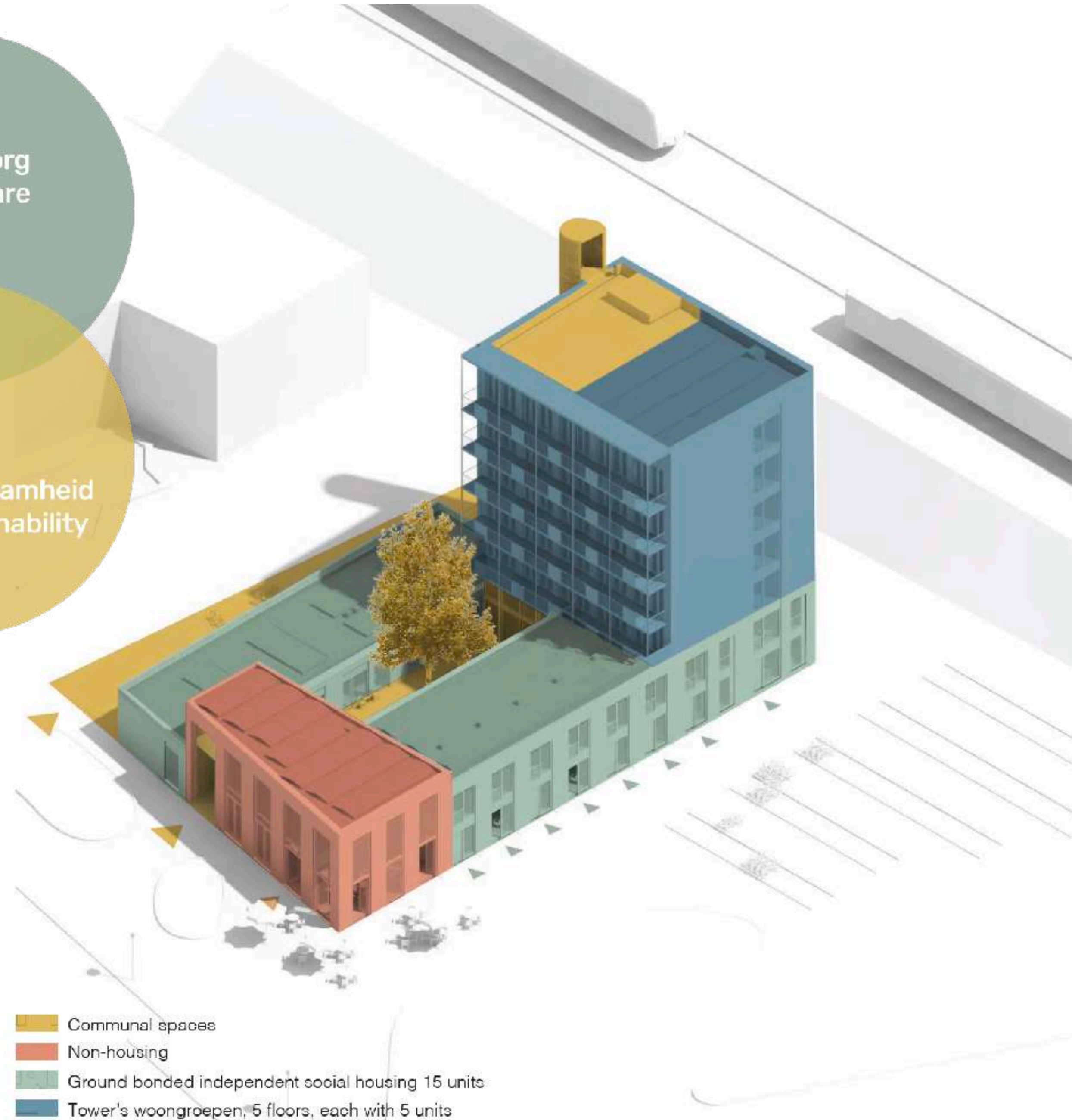
stimulate cooperative forms of housing

pilot projects to explore how,
budget 600.000 / year for experts,
communications, proces city
planning department

+ 5 objects of **municipal real estate** to be sold by preference to
cooperatives



de warren, amsterdam





RECHT op de STAD COOPERATIEVE CONDITIES VOOR ROTTERDAM

Betaalbaar wonen, met goede kwaliteit, zorgeloos en solidair.

4 Organiseer een Rotterdamse financieringsfonds voor de start van nieuwe coöperaties.

Afzenders:
Rotterdamse initiatiefnemers en (ex)pilots



1 Een heldere definitie voor wooncoöperaties helpt iedereen.

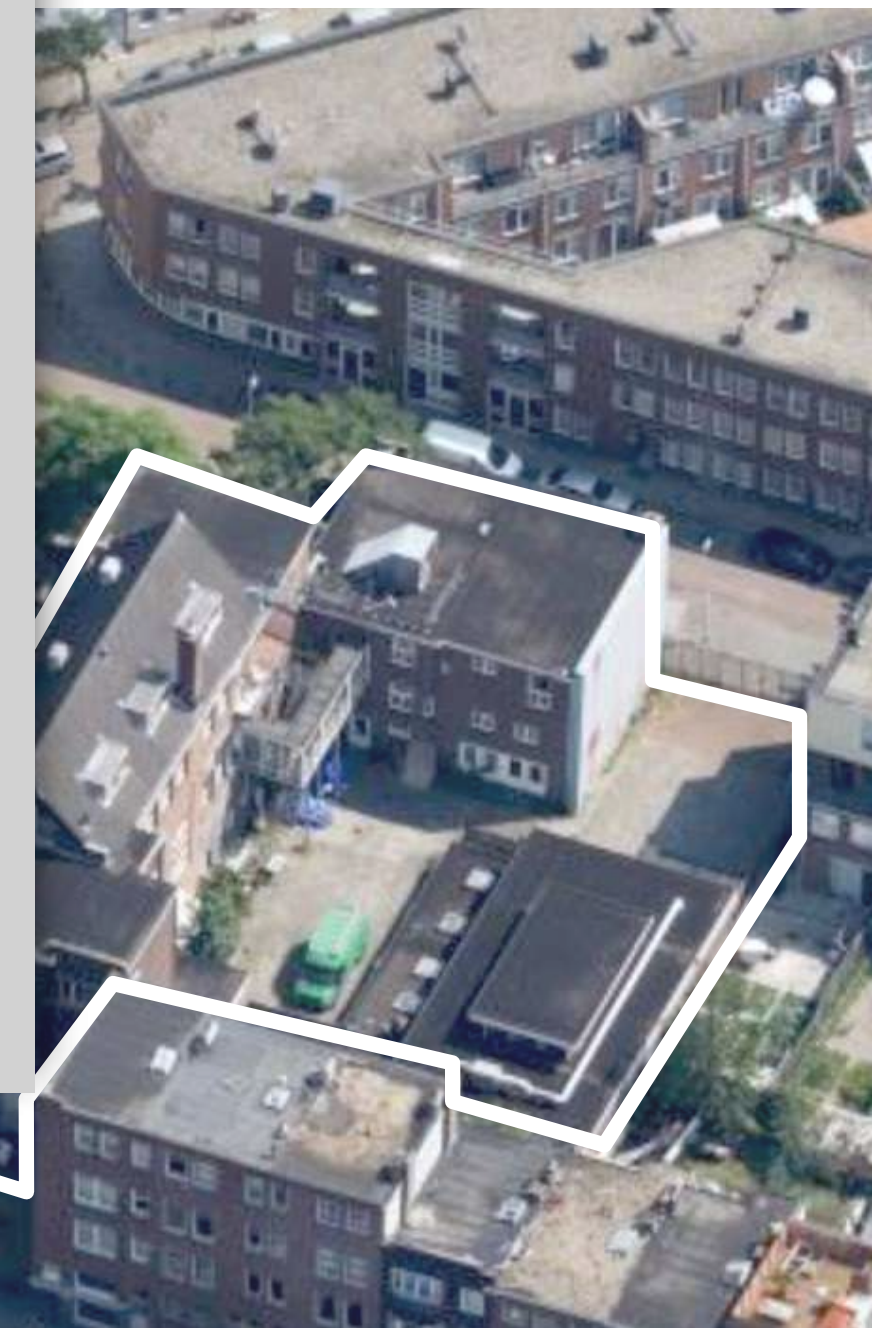
2 Sluit met grondbeleid, vastgoed en taxaties aan op die definitie van wooncoöperaties.

3 Beperk de coöperaties niet tot middenhuur: coöperaties zijn juist voor iedereen.

4 Organiseer een Rotterdamse financieringsfonds voor de start van nieuwe coöperaties.

5 Neem (beheer)-coöperaties op in de prestatieafspraken tussen gemeente en corporaties.

6 Locaties, locaties, locaties: het begint bij grond.



1 dag geleden in **Financiering** en **Wonen** door **Kasper Baggerman**

Leestijd ca. 4 minuten



Impresse van de Nieuwe Meent. Beeld via de Nieuwe Meent

Zelfs in Amsterdam worstelt de wooncoöperatie: Nieuwe Meent dreigt kopje onder te gaan

De Amsterdamse wooncoöperatie de Nieuwe Meent dreigt failliet te gaan en zijn locatie kwijt te raken. Het gemeentelijk beleid voor financiële ondersteuning van coöperaties is niet genoeg, ondervindt het burgerinitiatief uit Amsterdam-Oost. De coöperatie heeft een brandbrief naar het gemeentebestuur gestuurd, want een faillissement zou volgens betrokkenen een zware klap

Wooncoöperatie De Nieuwe Meent krijgt alsnog financiering rond en kan gaan bouwen

21.09.2023





20

a tale of two cities

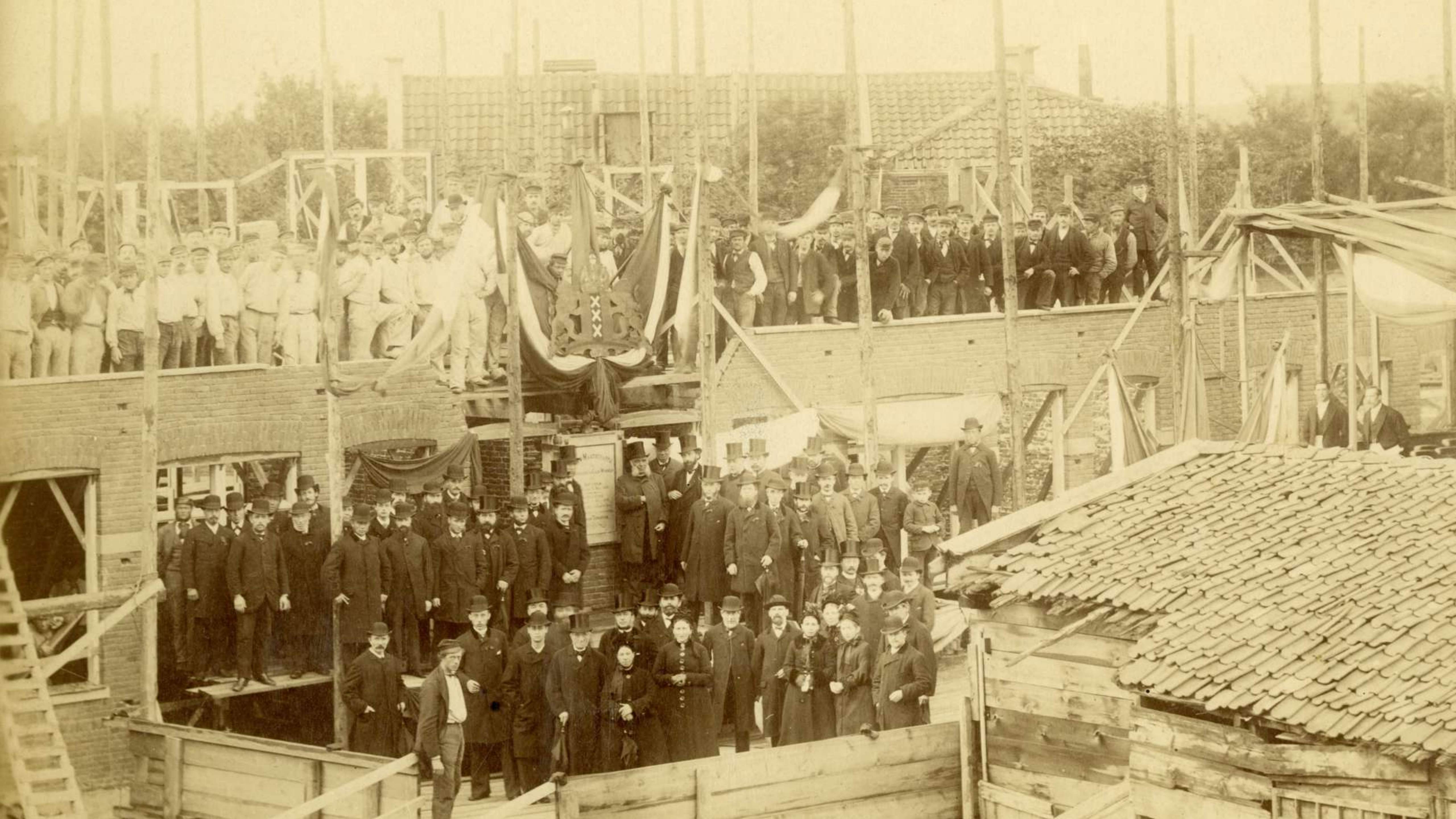
re-social housing

money talks

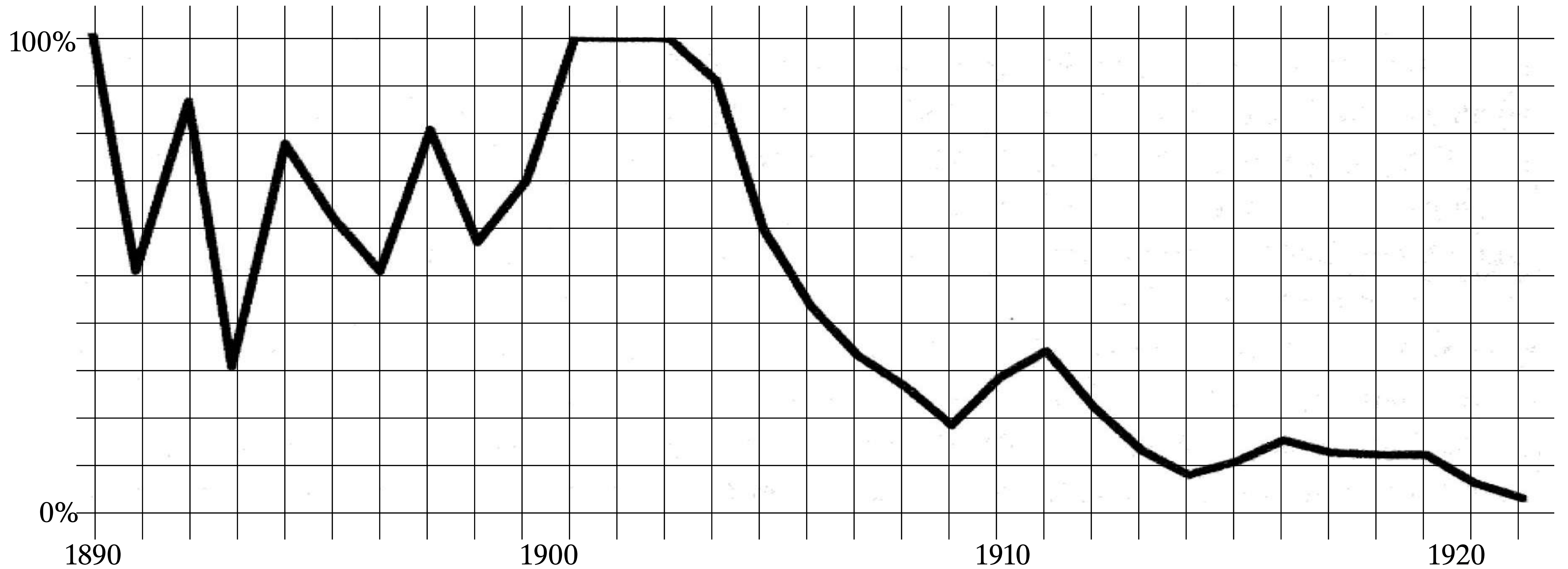
pathways



coöperatie
or
corporatie



% cooperatives of new established associations for social housing





Housing corporations with collaborative living projects

N° of collaborative living projects

Ymere, Amsterdam

125

Lieven de Key, Amsterdam

101

Eigen Haard, Amsterdam

66

WBVG, Arnhem e.o.

46

Stadgenoot, Amsterdam

44

Together they manage 216,107 dwellings

382



Het
kan
wél



Lewan





An aerial photograph of a modern residential development. The scene shows several multi-story buildings with gabled roofs and large windows, interspersed with lush green trees and landscaped courtyards. A paved walkway with people walking and a bicycle lane with a bicycle are visible in the foreground. The overall atmosphere is bright and airy, suggesting a high-quality living environment.

444.000

879 / month

a tale of two cities

re-social housing

money talks

pathways



WONEN
IS GEEN
MARKT
WONEN IS
EEN RECHT



woonprotest, amsterdam



***‘social housing
is about
creating
communities’***

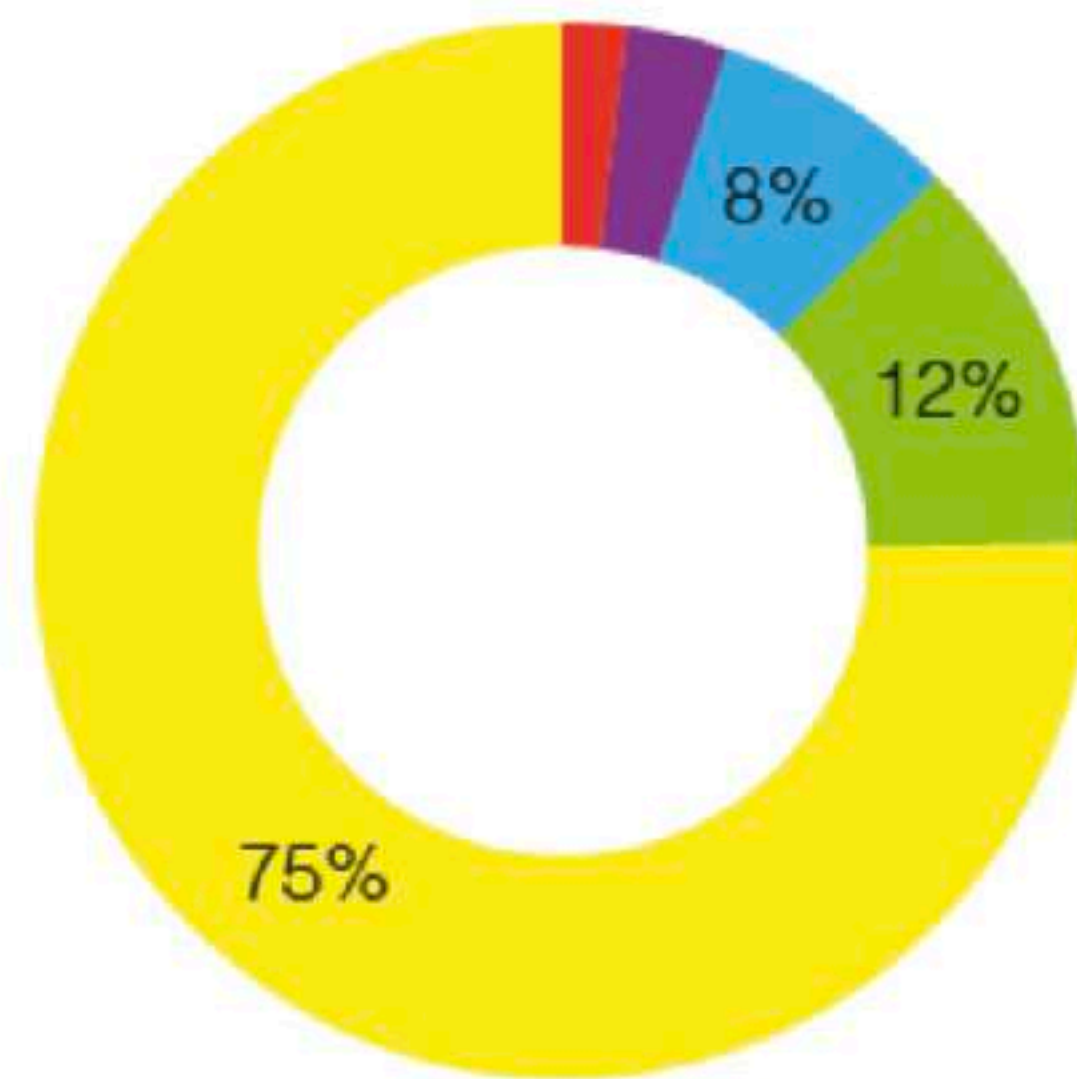
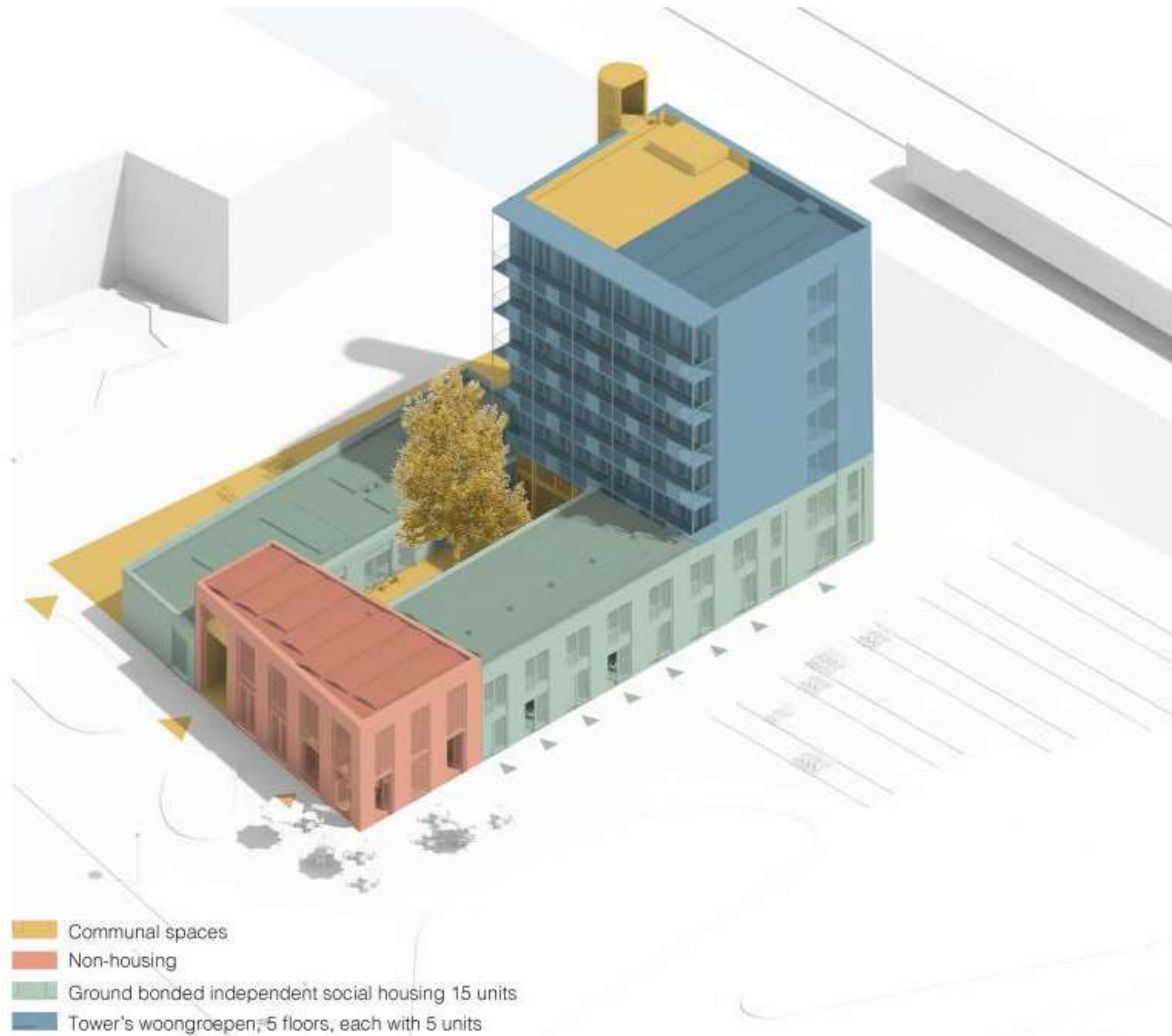
Hugo de Jonge



440

MM

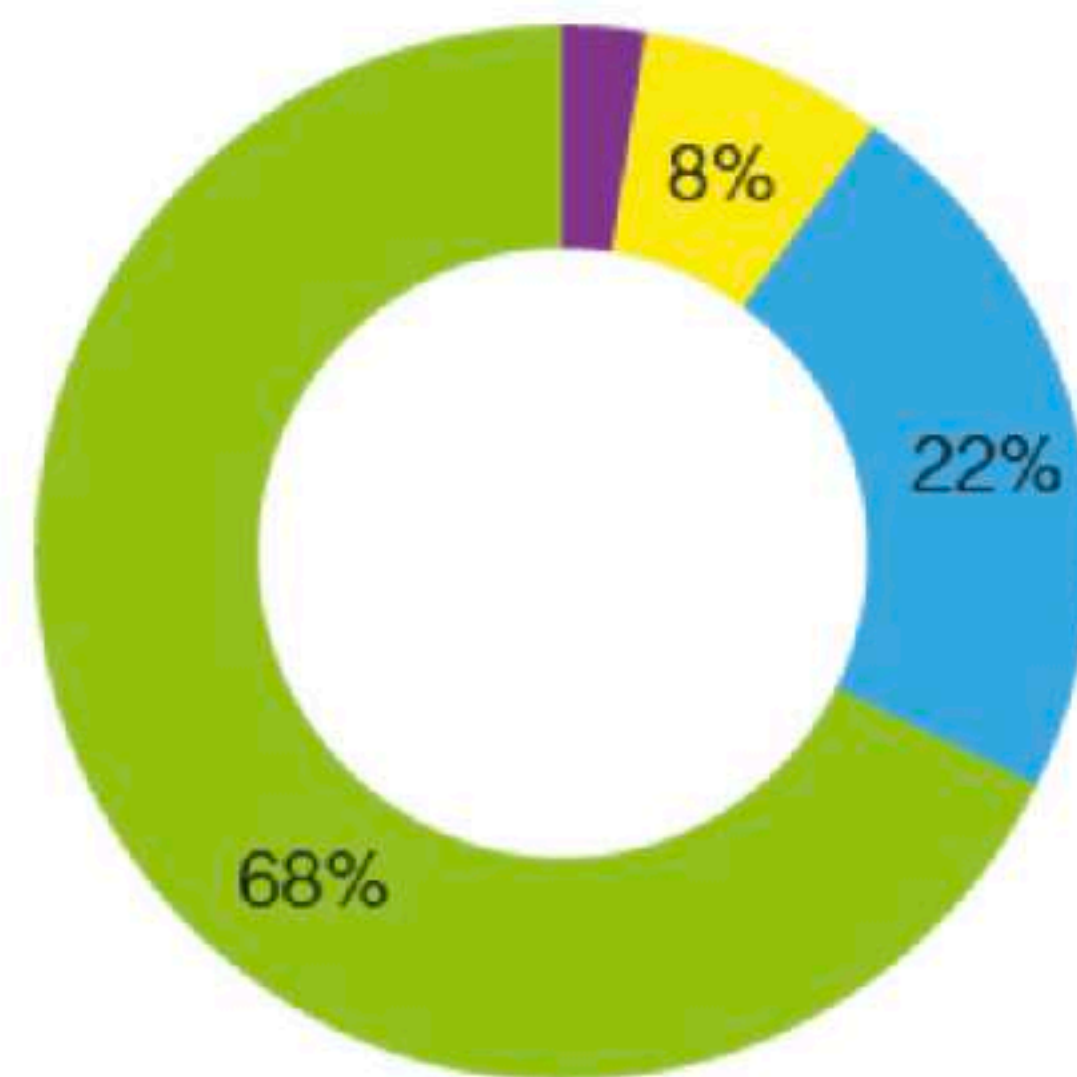




INVESTMENT



TOTAL: € 6.060.000



FINANCE SOURCES



TOTAL: € 6.060.000

40 M

2

40 M

4

80 M

0

5%

fund

bank

MM

240 M

+ 5% equity

50.000 / unit

1600 units

20 - 40 projects

year 11-40 repay loan

revolving fund

solidarity fund / vrijkoop



SVn
Stimuleringsfonds
Volkshuisvesting



Rabobank

asn  bank

Triodos  Bank

VRUCoop

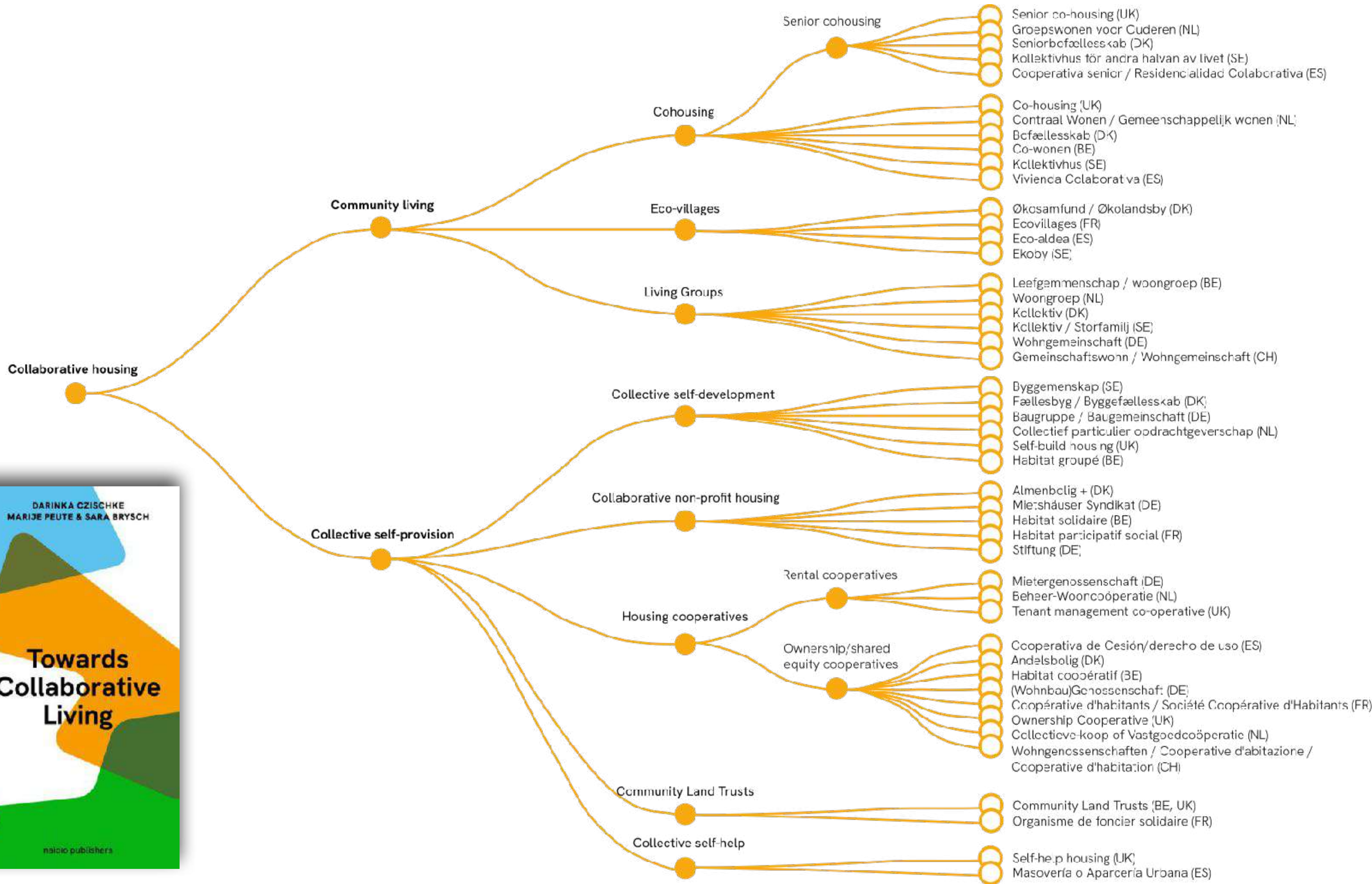


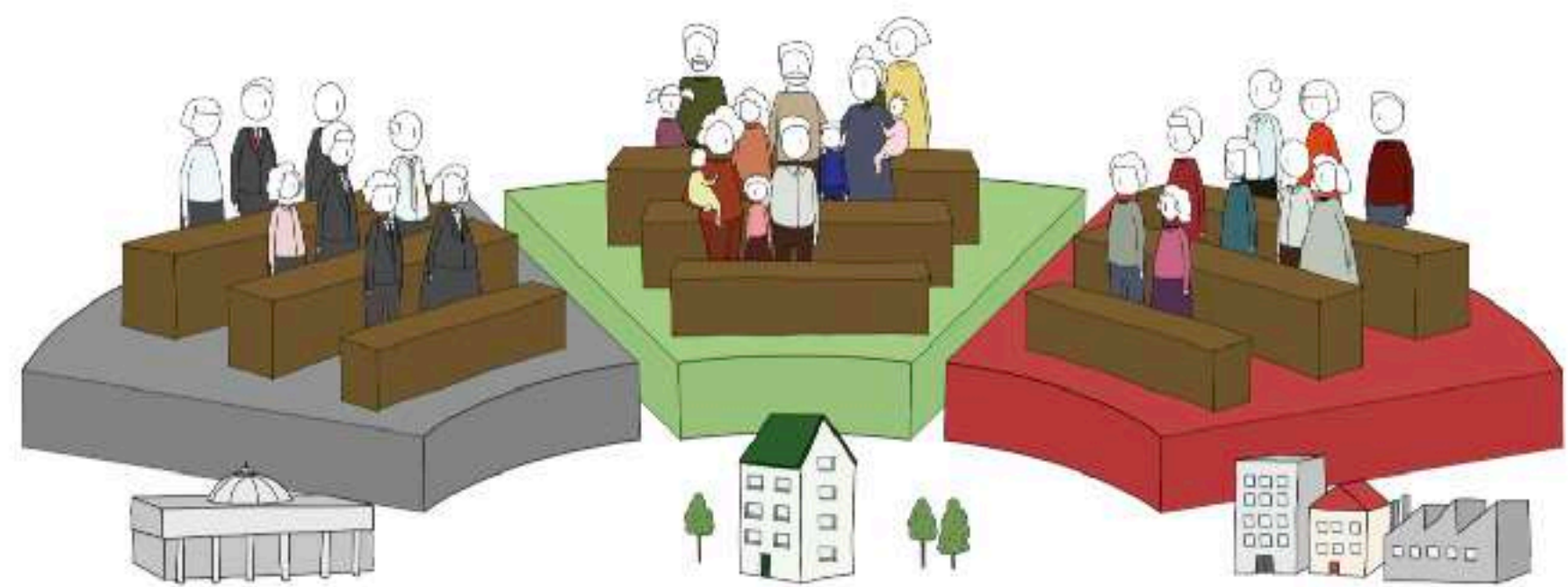
a tale of two cities

re-social housing

money talks

pathways





$\frac{1}{3}$ POUVOIRS PUBLICS

$\frac{1}{3}$ HABITANTS

$\frac{1}{3}$ RIVERAINS & SOCIÉTÉ CIVILE

Illustration : Monica Gallab

Aanmelden ¹

Betaalbaar wonen in een sterke buurt – Community Land Trust Nederland

Type event

WORKSHOP

Datum & tijd

26 Okt 2023 - 14:00 -
16:00

Locatie

Van Abbemuseum
Stratumsedijk 2
5611 ND Eindhoven

Onderdeel van

Embassy of Inclusive
Society



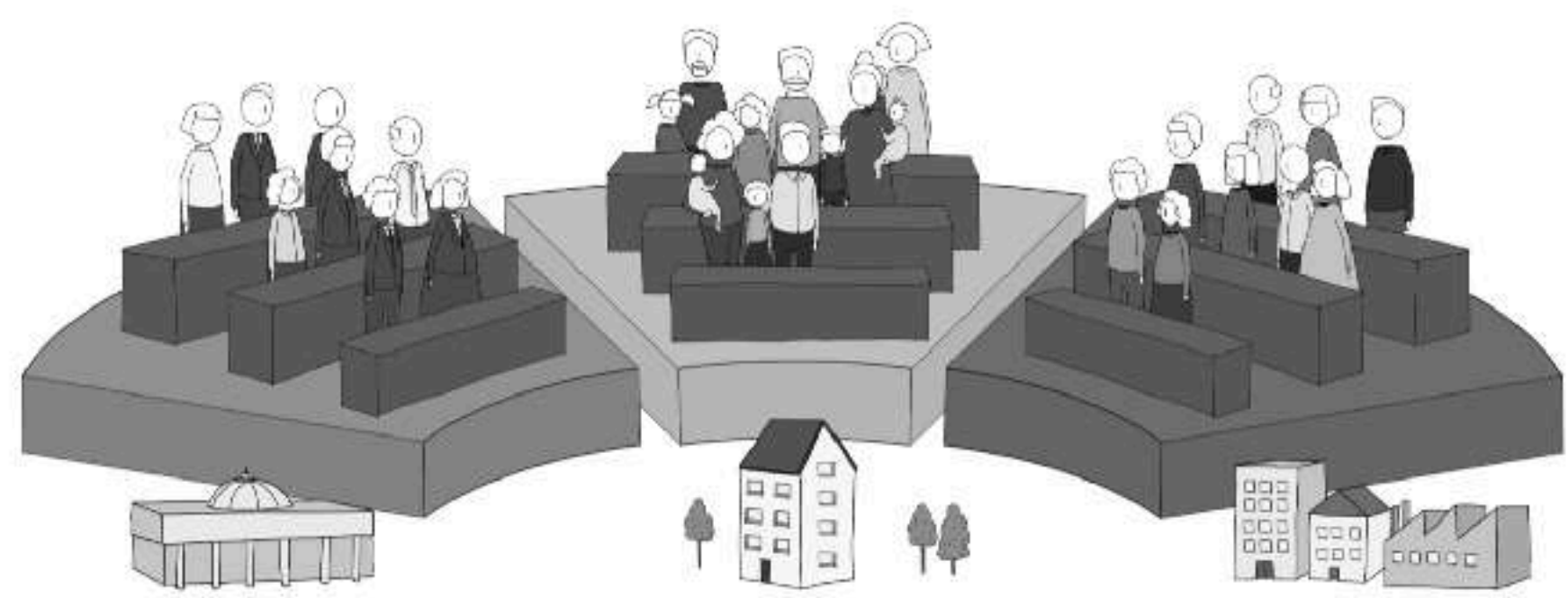


ANNO

Aanmelden ¹

Betaalbaar wonen in een sterke buurt – Community Trust Nederland

Type event	Datum & tijd	Locatie
WORKSHOP	26 Okt 2018 16:00	Van Abbemuseum Stratumsedijk 2 5611 ND Eindhoven



$\frac{1}{3}$ POUVOIRS PUBLICS

$\frac{1}{3}$ HABITANTS

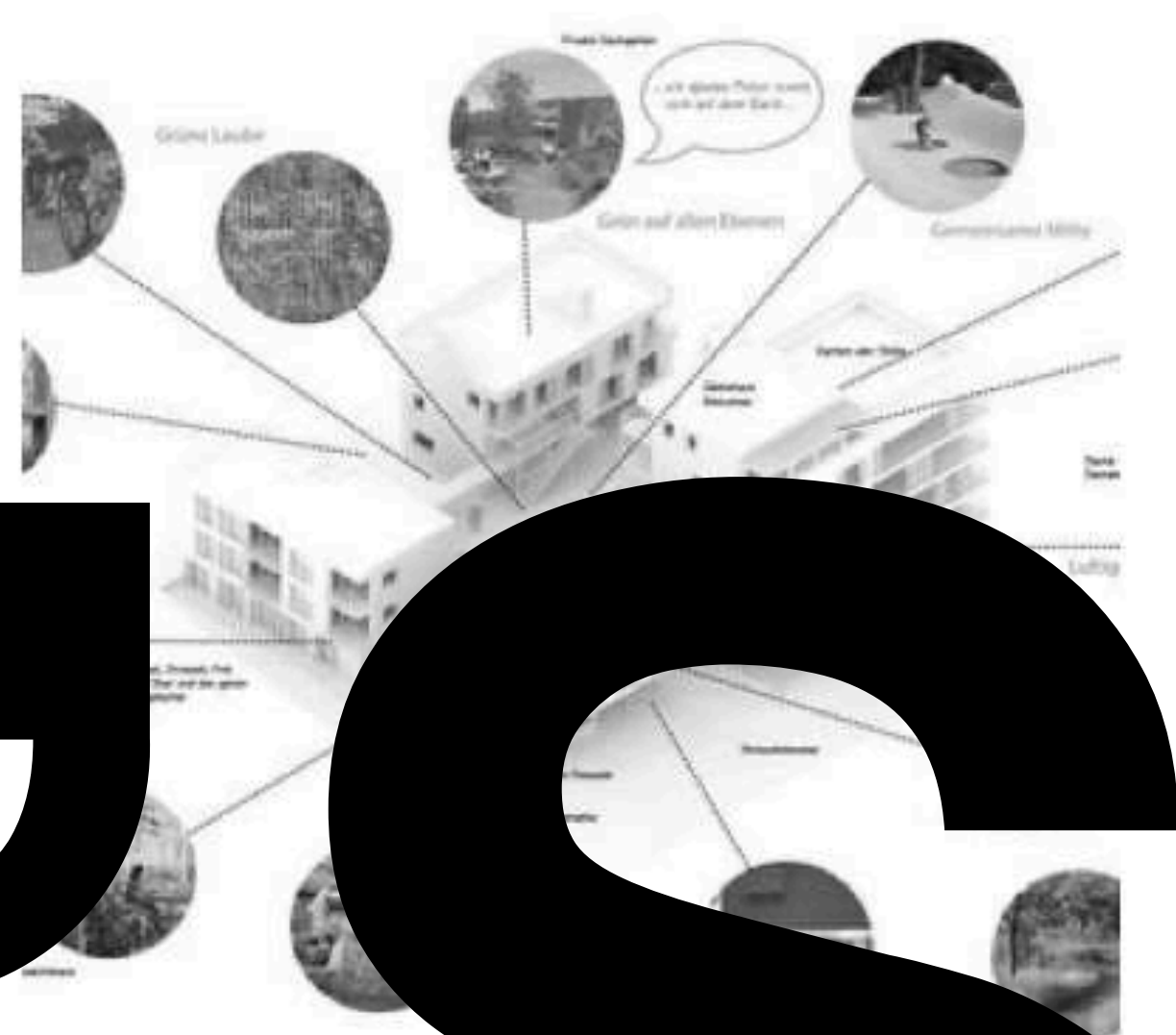
$\frac{1}{3}$ RIVERAINS & SOCIÉTÉ CIVILE

Illustration : Monica Gallab

Bei sogenannten Baugruppenprojekten legt die SCHWARZATAL den Schwerpunkt auf die Kombination von leistbarem Wohnbau, hoher Qualität und sozialem Anspruch mit der Unterstützung neuer Wohnformen. Auf diese Weise sollen Bewohner eine intensivere und persönlichere Beziehung zur eigenen Wohnung und zum Wohnumfeld finden, in den Planungsprozess frühzeitig aktiv eingebunden werden und somit die Nachhaltigkeit der Wohnnutzung über längere Zeiträume garantiert werden.

Unsere Baugruppen sollen jene Menschen ansprechen, denen neben der privaten Wohnung das aktive, gemeinschaftliche Leben in einer offenen, lebendigen Nachbarschaft am Herzen liegt.





PROPOS

An aerial photograph of a modern residential development. The buildings feature prominent green roofs and are surrounded by lush greenery and trees. A paved courtyard area is visible in the foreground, with several people walking and a few cars parked. The overall scene is bright and sunny, suggesting a pleasant living environment.

82-669

1171 / month

COMMON SENSE

An aerial photograph of a modern residential development, possibly a housing cooperative or a new housing model. The buildings are multi-story, with a mix of brick and wood paneling. They feature extensive greenery, including rooftop gardens, balconies with plants, and lush landscaping. People are visible walking on the streets and on the balconies, suggesting a vibrant community. The overall aesthetic is clean, modern, and integrated with nature. Large, bold, black text is overlaid on the image, reading "COMMON SENSE" in two lines.

thank you