

[FACTSHEET B

M A]

HAECHT 366



[FACT SHEET]

HAECHT 366

L'angle situé entre la chaussée de Haecht et la rue Bergé, à Schaerbeek, est actuellement occupé par un bâtiment datant du début des années 60 abritant une ancienne station-service et un atelier de réparation de voitures. Ce bâtiment complètement dégradé est à l'abandon depuis plusieurs années.

Le Contrat de quartier durable Pogge, porté par l'asbl RenovaS, ambitionne de réaliser un nouveau bâtiment exemplaire en terme de qualités architecturale et environnementale à cet endroit.

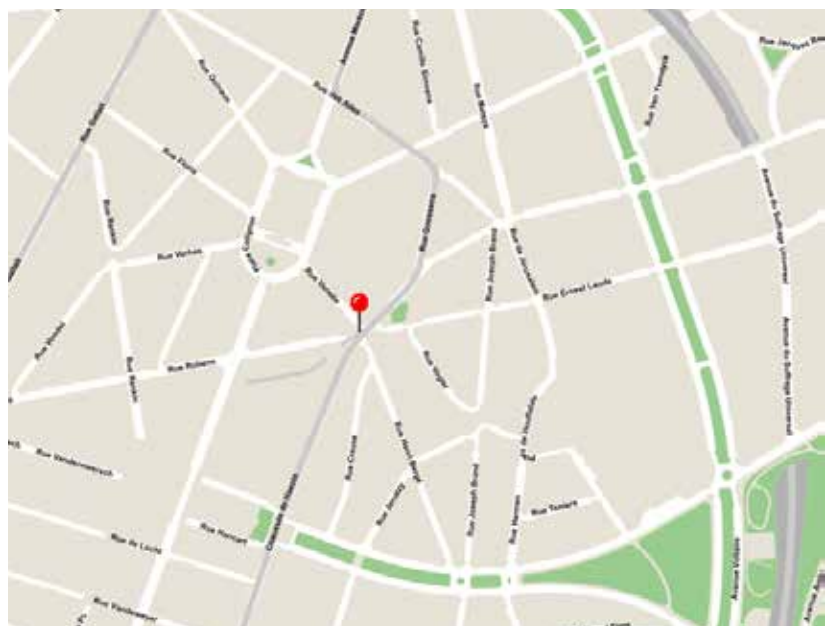
L'enjeu principal sur projet porte sur une opération de démolition – reconstruction en vue d'y placer un nouvel immeuble de gabarit R+5, pouvant accueillir un maximum de cinq logements assimilés à du social, un local vélo partagé sécurisé et des locaux communs.

Il s'agit en outre de réaliser un bâtiment améliorant la liaison spatiale entre les rues et donnant une nouvelle identité à cette position stratégique.

Op de hoek tussen de Haachtsesteenweg en de Bergéstraat in Schaerbeek staat momenteel een gebouw uit het begin van de jaren 60 waar een niet meer in gebruik zijnd tankstation met autoherstelplaats is ondergebracht. Dit gebouw is er slecht aan toe en staat al vele jaren leeg. Het duurzame wijkcontract Pogge, waarvan de coördinatie in handen is van de vzw RenovaS, wil hier een nieuw gebouw neerzetten dat zowel architecturaal als op milieuvlak als voorbeeld moet dienen.

De belangrijkste uitdaging van dit project wordt ongetwijfeld de afbraak/heropbouw met de bedoeling er een nieuw gebouw neer te zetten met GLV+5-bouwprofiel met plaats voor maximum vijf woningen van het sociale type, een afgesloten en gedeelde fietsenstalling en gemeenschappelijke ruimtes.

Bovendien moet het gebouw de ruimtelijke verbinding verbeteren tussen de straten en deze strategische plaats een nieuwe identiteit geven.





Séverin Malaud @urban.brussels

Localisation . Locatie

Chaussée de Haecht 366 Haechtsesteenweg

Schaerbeek 1030 Schaerbeek

Maître d'ouvrage . Opdrachtgever

RenovaS

Procédure . Procedure

Procédure négociée sans publication préalable

Comité d'avis. Adviescomité

31.08.2018

Les images présentées dans ce document sont les esquisses développées par le bureau d'étude, esquisses qui seront sujettes à discussions et adaptations avant l'approbation du projet final. De afbeeldingen die in dit document getoond worden zijn opgemaakt door het studie bureau en zullen nog verder bediscussieerd en aangepast worden alvorens het project definitief wordt goedgekeurd.

LAURÉAT LAUREAAT

Monsieur Pascal Architectes

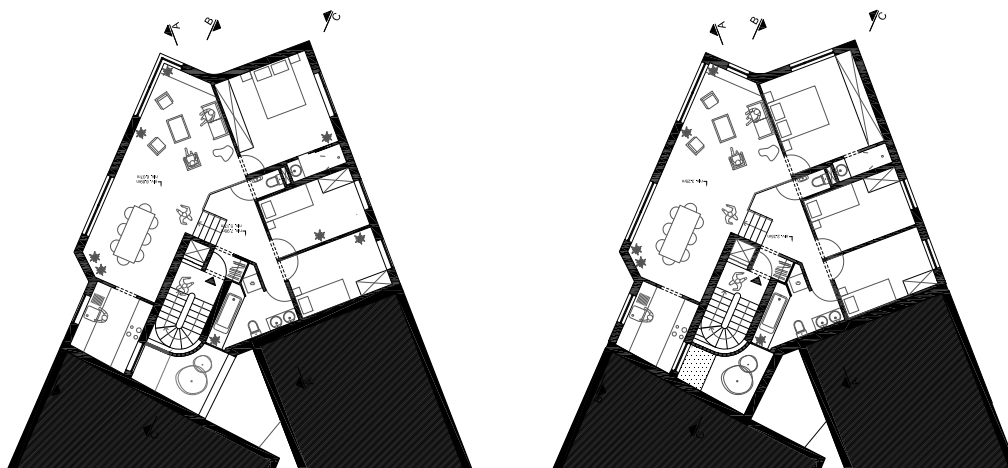
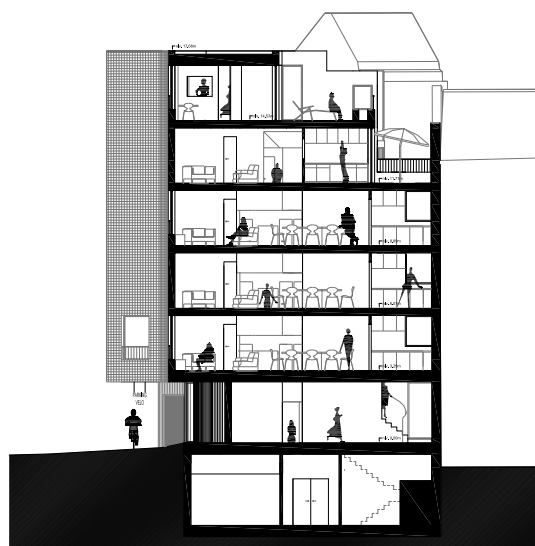
V.O. Architecture propose de réaliser un bâtiment d'angle en lien avec les différentes typologies des rues et de la place de façon subtile. Le jeu des rythmes des façades permet une belle intégration au bâti environnant tout en proposant une identité forte. Le rez-de-chaussée est activé afin de mettre en évidence les activités s'y déroulant. De plus, l'expression architecturale de ce socle permet une inter-visibilité des activités tout en prévoyant des entrées distinctes pour chaque fonction.

Par ailleurs, sa forme arrondie facilite les flux piétons et s'adapte à la topographie de la parcelle.

Cette gestion intelligente de la topographie se retrouve également dans les plans des logements, par un jeu de demi-niveaux, créant une dynamique spatiale et une implantation intelligente des différentes fonctions. La réflexion menée sur les espaces intérieurs est également intéressante. En effet, les espaces de jour et de nuit prennent en compte l'ensoleillement, les dégagements des vues et les nuisances sonores.

Le projet lauréat vise à construire le maximum de logements autorisé, soit 5 appartements avec un total de 12 chambres. Ces logements sont répartis de façon

logique dans le nouvel immeuble et desservis par une cage d'escalier éclairée naturellement grâce à la petite cour intérieure.





V.O. Architecture stelt voor om een hoekgebouw te realiseren dat op een subtiële manier aansluit op de verschillende straat- en pleintypologieën. Het ritmespel van de gevels zorgt voor een mooie integratie met de omliggende gebouwen maar biedt tegelijkertijd toch ook een sterke identiteit. Het gelijkvloers wordt geactiveerd om de activiteiten die er worden georganiseerd, in de kijker te zetten. Bovendien zorgt de architecturale expressie van deze sokkel ervoor dat de verschillende activiteiten voor elkaar zeer zichtbaar worden en er ook kan worden gewerkt met voor elke functie een aparte ingang.

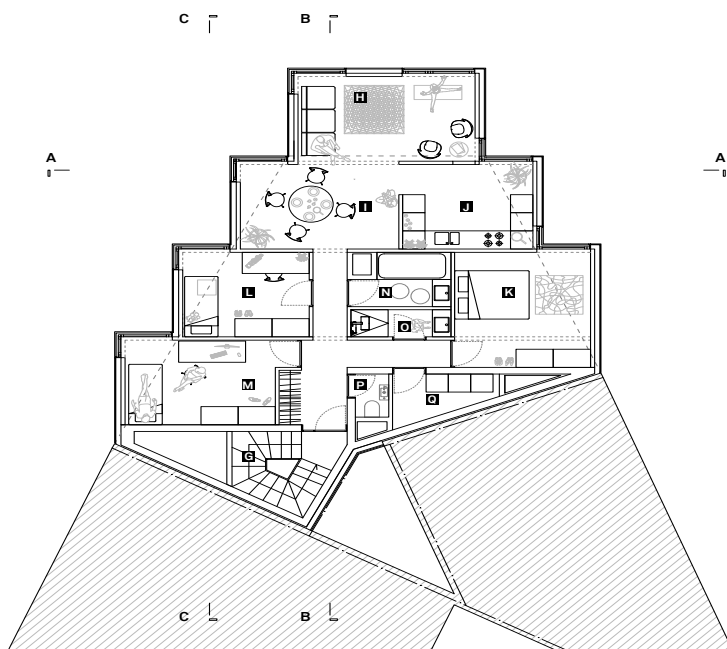
De afgeronde vorm bevordert bovendien ook de voetgangersstromen en volgt mooi de topografie van het perceel.

Dit intelligente beheer van de topografie is eveneens terug te vinden in de plannen van de woningen. Hier wordt namelijk gespeeld met halve verdiepingen waardoor een ruimtelijke dynamiek ontstaat en verschillende functies op een intelligente manier kunnen worden ingeplant. Ook het denkwerk over de binnenruimtes is interessant. De dag- en nachtruimtes houden immers rekening met de lichtinval, het vrije zicht en de geluidsoverlast.

Het winnende project wil zoveel mogelijk toegestane woningen bouwen, zijnde 5 appartementen met in totaal 12 kamers. Deze woningen worden op een logische manier verspreid over het nieuwe gebouw en zijn alle bereikbaar via een trappenhuis dat dankzij de kleine binnenplaats natuurlijk licht ontvangt.

CANDIDATS
KANDIDATEN

SPECIMEN ARCHITECTS



B M A

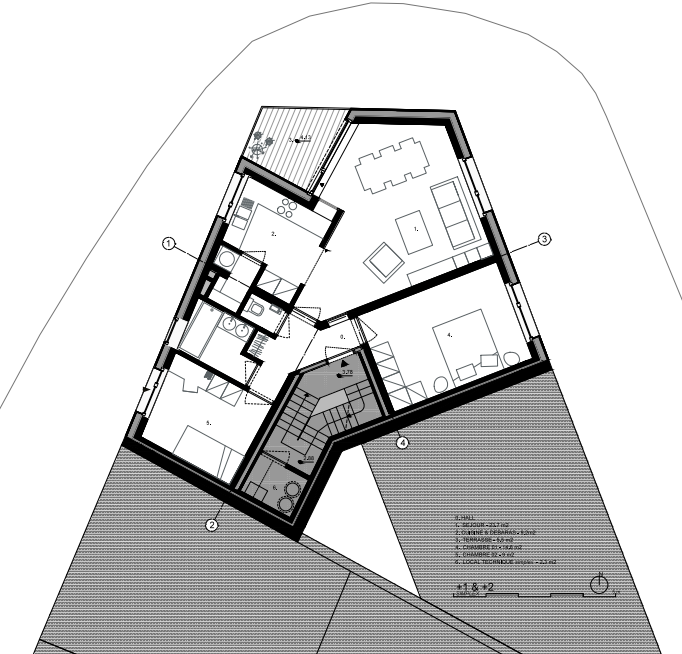
CANDIDATS
KANDIDATEN

PULS architecten



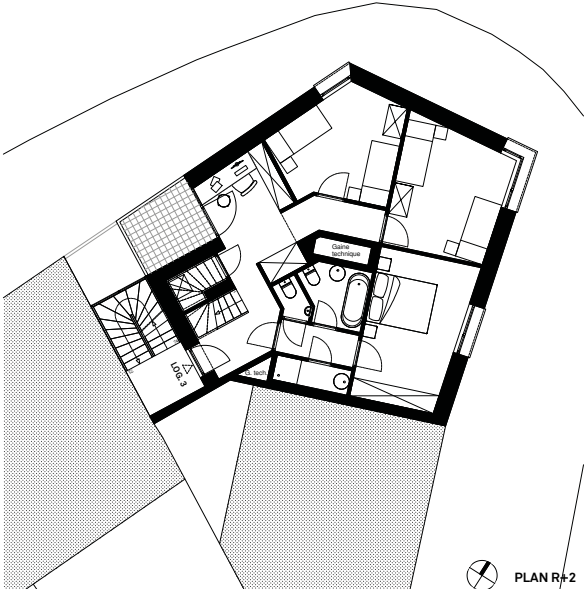
**CANDIDATS
KANDIDATEN**

METAMORPHOSE



**CANDIDATS
KANDIDATEN**

ADN Architectures



Le bouwmeester maître architecte et son équipe ont pour mission de veiller à la qualité de l'espace, en matière d'architecture, mais également en ce qui concerne l'urbanisme et l'espace public sur le territoire de la Région Bruxelles-Capitale. Il s'agit de pousser plus en avant l'ambition à Bruxelles en matière de développement urbain. Le bouwmeester occupe une position indépendante.

De bouwmeester maître architecte en zijn team bewaken de ruimtelijke kwaliteit van nieuwe projecten op het grondgebied van het Brussels Hoofdstedelijk Gewest: niet alleen architectuur, maar ook stedenbouw en openbare ruimte. Het doel is dat Brussel meer ambitie op het gebied van stadsontwikkeling nastreeft. De bouwmeester werkt in een onafhankelijke positie.

The mission of the bouwmeester maître architecte (Chief Architect) and his team is to ensure the quality of urban space, both architecturally and in terms of urban planning and public realm in the Brussels-Capital Region, thus driving forward Brussels' ambitions in urban development. The Chief Architect is working in an independent position.

Contact presse . Perscontact . Press Contact: Sophie Gérard . sgerard@perspective.brussels . 02 435 43 80

www.bma.brussels

B M A