

[FACTSHEET B

M A]

# PARC OUEST WESTPARK

---



## [FACT SHEET]

### PARC OUEST - WESTPARK

La friche ferroviaire de la Gare de l'Ouest, traversée par le chemin de fer qui partage en deux la commune de Molenbeek-Saint-Jean, offre un potentiel de développement exceptionnel. Dans le cadre du programme du Contrat de Rénovation Urbaine de la Gare de l'Ouest, Bruxelles Environnement s'est vu confier la réalisation de certaines actions spécifiques.

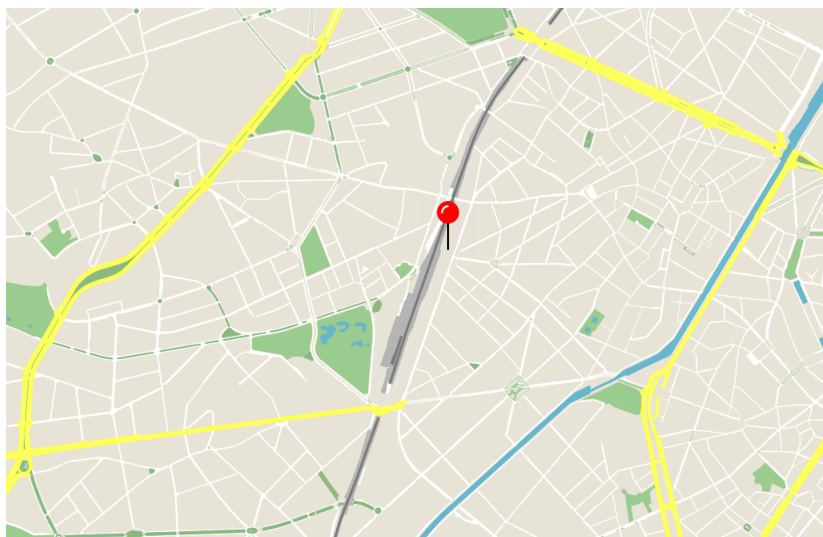
La mission concerne la conception complète d'un parc avec tous ses équipements et est divisé en 4 sous-opérations : l'aménagement et viabilisation du site en tant que parc public, la création d'une infrastructure d'accueil, la réalisation du tronçon de la piste cyclo-piétonne C28 qui traverse le terrain et l'esquisse d'une passerelle reliant le parc à la future place Beekkant.

Le terrain d'environ 3 hectares développera un espace vert adapté tant aux besoins du quartier qu'au public métropolitain des quartiers environnants. Il aura comme objectif de stimuler l'écologie existante tout en préservant les caractéristiques de la jachère, en expérimentant la biodiversité, la gestion de l'eau et l'adaptation au climat. Il devra également prendre en considération les résultats d'un processus de participation intensif et l'occupation temporaire du site qui est actuellement en cours. Enfin, le projet pour ce parc devra intégrer une flexibilité suffisante pour permettre un développement graduel et progressif de la parcelle et de ses abords.

Het braakliggend terrein aan het Weststation wordt doorkruist door de spoorlijn die Sint-Jans-Molenbeek in tweeën deelt, maar biedt een uitzonderlijk ontwikkelingspotentieel. In het kader van het Stadsvernieuingscontract Weststation kreeg Leefmilieu Brussel de opdracht verschillende projecten uit te voeren.

De opdracht omvat de volledige aanleg van een park met alle voorzieningen en is onderverdeeld in 4 deeloperaties: de inrichting en het toegankelijk maken van de site als openbaar park, het ontwerp van een onthaalinfrastructuur, het ontwerp van het gedeelte van de voetgangers- en fietsverbinding C28 dat de site doorkruist en het schetsontwerp van een voetgangersbrug die het park verbindt met het toekomstige Beekkantplein.

Het gebied van ongeveer 3 hectare biedt plaats voor een groene ruimte die beantwoordt aan de behoeften van de wijk maar eveneens het grootstedelijke publiek van een ruimere omgeving verwelkomt. De nieuwe inrichting moet de bestaande ecologie stimuleren en het karakter van deze site behouden, met een vooruitstrevend ontwerp op vlak van biodiversiteit, waterbeheer en klimaatadaptatie. Het zal ook rekening moeten houden met de resultaten van een intensief participatietraject en het tijdelijk gebruik van het terrein dat momenteel al aan de gang is. Tot slot moet het ontwerp voor dit park voldoende flexibiliteit bieden om een graduele en evolutieve ontwikkeling van het terrein en de omgeving toe te laten.







(c) Séverin Malaud

Localisation . Locatie

Rue Alphonse Vandenpeereboom - Alphonse Vandenpeereboomstraat

Molenbeek-Saint-Jean - 1080 - Sint-Jans-Molenbeek

Maître d'ouvrage . Opdrachtgever

Bruxelles Environnement

Brussel Leefmilieu

Procédure . Procedure

Procédure concurrentielle avec négociation

Mededingingsprocedure met onderhandeling

Comité d'avis. Adviescomité

21.05.2021

Lauréat. Laureaat

Studio Paola Vigano + Arcadis

+Plant & Houtgoed

+Bas

Images in this document are only sketches developed by the design office that will be subject to further discussions and adaptations before the final project's approval. Les images présentées dans ce document sont les esquisses développées par le bureau d'étude, esquisses qui seront sujettes à discussions et adaptations avant l'approbation du projet final. De afbeeldingen die in dit document getoond worden zijn opgemaakt door het studie bureau en zullen nog verder bediscussieerd en aangepast worden alvorens het project definitief wordt goedgekeurd.



STUDIO PAOLA VIGANO - ARCADIS

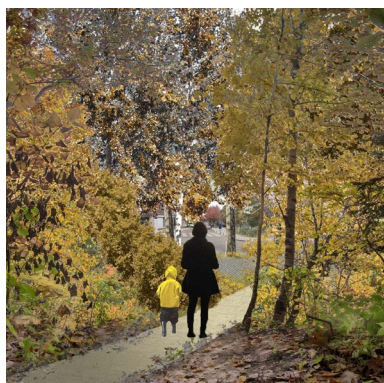
La proposition de Studio Paola Viganò et Arcadis pour le nouveau parc à proximité de la gare de l'Ouest à Molenbeek combine une analyse approfondie du contexte local avec une vision claire pour l'avenir. Le projet repose sur trois piliers qui forment la colonne vertébrale de son développement futur : un parc Vert (davantage de paysage), un parc Nourrissant (davantage de culture) et un parc Radieux (davantage de qualité de vie).

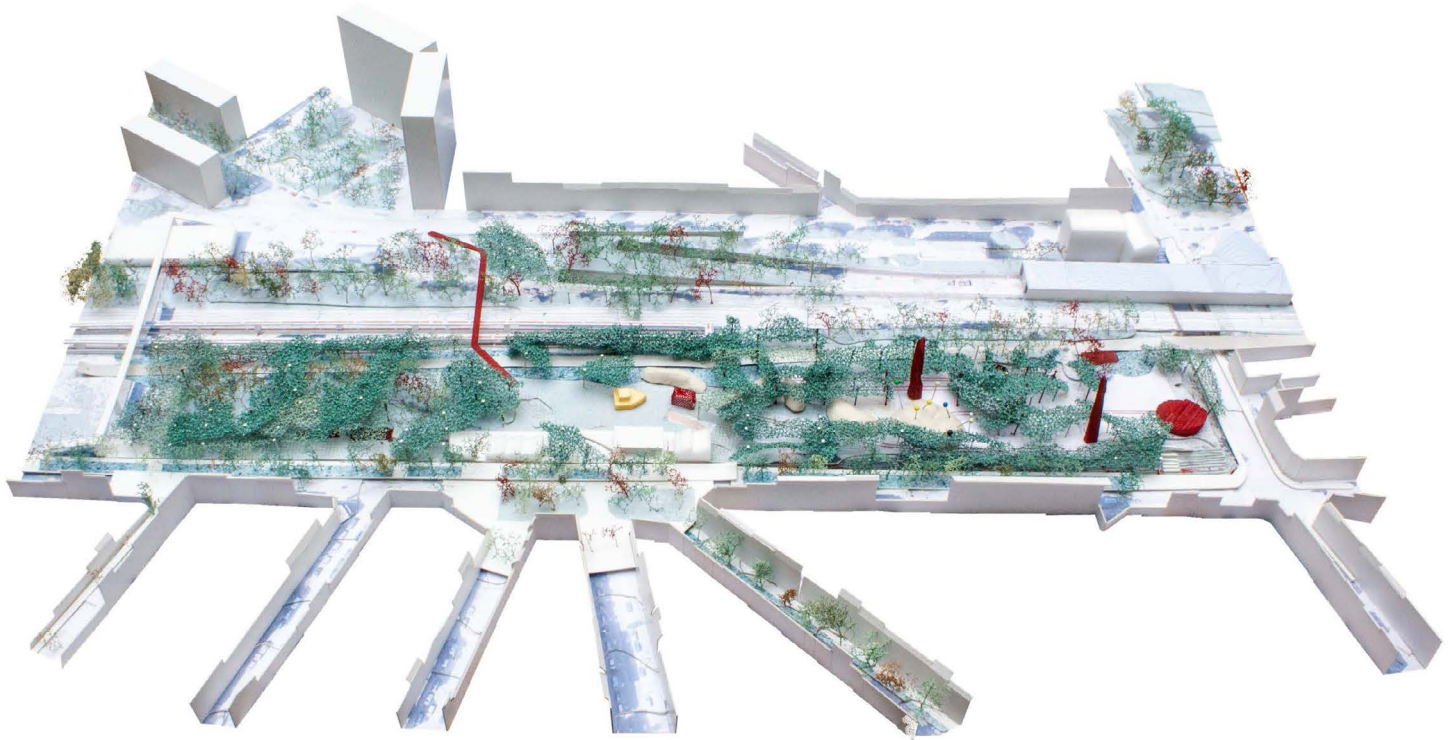
De nouvelles plantations créent une canopée d'arbres continue qui structure l'espace du parc tout en mettant en valeur l'écosystème existant de ce terrain en friche. Le parc pourra accueillir des événements culturels, des activités culinaires ainsi que des pratiques ludiques et sportives, en faisant un espace public polyvalent et attractif.

Les différentes zones du parc, allant de la forêt à l'esplanade, sont reliées par une promenade verte le long de la rue Vandenpeereboom. À la Place de l'Ouest, une prairie accueillante se déploie, visible depuis les rues

environnantes, invitant à la rencontre et à la détente. Le parc dépasse ses limites physiques en créant des connexions avec les quartiers voisins, notamment par un pont vers la rue des Étangs Noirs, et s'intègre au réseau existant d'espaces verts. Les bâtiments stratégiquement positionnés préservent des espaces ouverts et allient patrimoine et durabilité. Grâce à des plans flexibles et des équipements adaptables, le projet répond aux besoins variés des utilisateurs.

L'équipe de conception propose un processus convaincant, où la co-création avec les usagers joue un rôle clé dans la définition de cet espace public. Dans un premier temps, des quick wins seront identifiées et mises en œuvre à court terme, en attendant la réalisation finale du parc.





Het voorstel van Studio Paola Viganò en Arcadis voor het nieuwe park aan het Weststation in Molenbeek combineert een scherpe analyse van de omgeving met een heldere toekomstvisie. Het project steunt op drie pijlers die de ruggengraat vormen voor de verdere ontwikkeling: een Groen park (meer landschap), een Voedend park (meer cultuur) en een Stralend park (meer levenskwaliteit).

Nieuwe aanplantingen creëren een doorlopende bladerkroon van bomen die de parkruimte structureert en tegelijkertijd het huidige ecosysteem van het braakliggende terrein in de kijker zet. Het park biedt ruimte aan culturele evenementen, culinaire activiteiten, en speelse of sportieve praktijken, waardoor het een veelzijdige en uitnodigende publieke ruimte wordt.

De zones van het park, variërend van bos tot esplanade, worden verbonden door een groene wandelpromenade langs de Vandenpeereboomstraat. Bij de Place de l'Ouest

ontstaat een uitnodigende grasvlakte die zichtbaar is vanuit de omliggende straten en uitnodigt tot ontmoeting en ontspanning. Het park overstijgt zijn fysieke grenzen door verbindingen te leggen met omliggende wijken, waaronder een brug naar de Rue des Étangs Noirs, en sluit aan op het bestaande netwerk van groenzones. Strategisch geplaatste gebouwen behouden open ruimtes en combineren erfgoed en duurzaamheid. Met flexibele plattegronden en faciliteiten speelt het ontwerp in op de behoeften van diverse gebruikers.

Het ontwerpteam stelt een overtuigend ontwerpproces voor, waarin de invulling van de nieuwe publieke ruimte in samenwerking met gebruikers tot stand komt. In een eerste fase worden quick wins geïdentificeerd, die op relatief korte termijn gerealiseerd kunnen worden in afwachting van de definitieve aanleg.



CANDIDATS  
KANDIDATEN

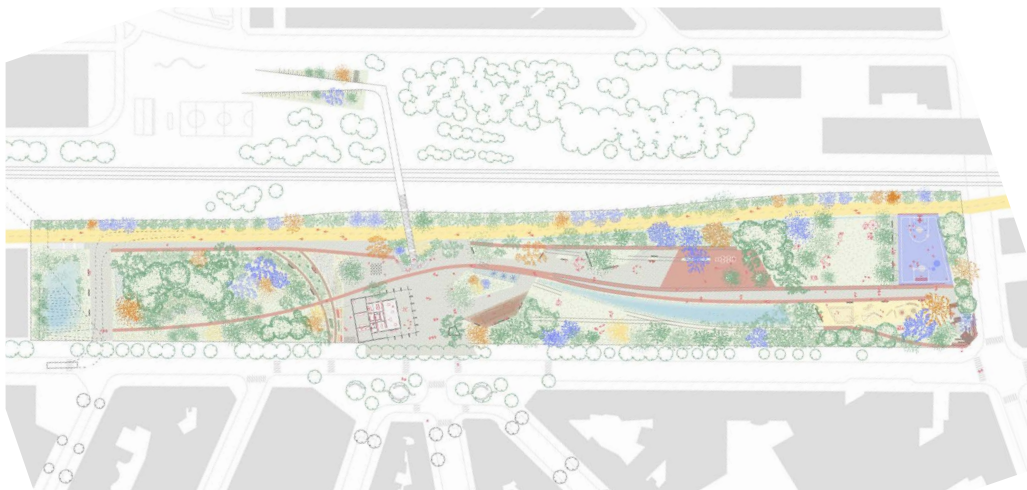
ARTER





CANDIDATS  
KANDIDATEN

OMGEVING - B-ILD





CANDIDATS  
KANDIDATEN

PIGEON OCHEJ - TAKTYK - ALIVE - LEDROIT PIERRET POLET





CANDIDATS  
KANDIDATEN

SKOPE - LES MARNEURS





Le bouwmeester maître architecte (BMA) a pour mission de stimuler la qualité spatiale des projets urbains sur le territoire de la Région Bruxelles-Capitale: en matière d'architecture, mais également en ce qui concerne l'urbanisme et l'espace ouvert. Le BMA occupe une position indépendante.

Les résultats des concours accompagnés par le BMA sont publiés sur le site web. Cela se présente sous la forme d'une factsheet récapitulative et, à partir de 2023, le BMA va plus loin en publiant les offres de tous les candidats. Veuillez à respecter les bureaux d'études et leur droits d'auteurs ; toute reproduction intégrale ou partielle faite sans le consentement de l'auteur est illicite.

Les images présentées dans ce document sont les esquisses développées par le bureau d'étude dans le cadre du concours. Elles seront sujettes à discussions et adaptations avant l'approbation du projet final.

De bouwmeester maître architecte (BMA) bevordert de ruimtelijke kwaliteit van stadsontwikkelingsprojecten op het grondgebied van het Brussels Hoofdstedelijk Gewest: niet alleen architectuur, maar ook stedenbouw en open ruimte. De BMA werkt in een onafhankelijke positie.

De resultaten van alle wedstrijden die BMA begeleidt, worden gepubliceerd op de website. Dat gebeurt onder de vorm van een samenvattende factsheet en vanaf 2023 gaat BMA een stap verder door de offertes van alle kandidaten te publiceren. We vragen daarbij om respect te hebben voor de ontwerpers en hun auteursrechten. Volledige of gedeeltelijke reproductie zonder toestemming van de auteurs is niet toegestaan.

De afbeeldingen die in dit document getoond worden zijn opgemaakt door de ontwerper in het kader van de wedstrijd. Ze zullen nog verder bediscussieerd en aangepast worden alvorens het project definitief wordt goedgekeurd.